

УТВЕРЖДАЮ:  
Начальник Управления лесами  
Тамбовской области  
С.И.Истомин  
Дата 19.06.2020

**Акт**  
**лесопатологического обследования № 231**

лесных насаждений Моршанское лесничества  
Тамбовская область (субъект РФ)

Способ лесопатологического обследования:

1. Визуальный

☐

2. Инструментальный

☒

Место проведения

Участковое лесничество	Урочище (дача)	Квартал (кварталы)	Выдел (выделы)	Площадь, га
Сокольниковское		309	9	1

Лесопатологическое обследование проведено на общей площади 1 га.

[illegible]

**КОПИЯ ВЕРНА**

Инструментальное обследование лесного участка

1.Фактическая таксационная характеристика лесного насаждения соответствует (не соответствует) (нужное подчеркнуть) таксационному описанию. Причины несоответствия: давность лесоустройства

Ведомость лесных участков с выявленными несоответствиями таксационным описаниям приведена в приложении 1 к Акту.

2. Состояние насаждений: с нарушенной устойчивостью 

X

с утраченной устойчивостью

причины повреждения:

Измен. уровня грунтовых вод под воздейств. почвенно-климатических факторов, Стволовые гнили, Засуха

В том числе:

заселено (отработано) стволовыми вредителями

Вид вредителя	Порода	Встречаемость (% заселённых деревьев)	Степень заселения лесного насаждения(слабая, средняя, сильная)

Повреждено огнём

Вид пожара	Порода	Состояние корневых лап		Состояние корневой шейки		Подсушивание луба	
		% поврежденных огнём корней	% деревьев с данным повреждением	ожог корневой шейки по окружности (1/4; 2/4;3/4;более 3/4)	% деревьев с данным повреждением	по окружности (1/4;2/4;3/4;более 3/4)	% деревьев с данным повреждением

Поражено болезнями

Вид болезни	Порода	Встречаемость (% поражённых деревьев)	Степень поражения лесного насаждения (слабая, средняя, сильная)
-	-	-	-

3. Выборке подлежит	44.2	% деревьев,	40.7	% деревьев по запасу,
в т.ч.: ослабленных		% (причины назначения)		% (причины назначения)
сильно ослабленных	-	% (причины назначения)	-	% (причины назначения)
усыхающих	-	% (причины назначения)	-	% (причины назначения)
свежего сухостоя	5.9	%,	5.7	%,
в т.ч.: свежего ветровала	9.8	%	9.7	%
свежего бурелома	1	%	1.1	%
старого ветровала		%		%
в т.ч.: старого бурелома		%		%
старого сухостоя	27.5	%	24.2	%

4. Полнота лесного насаждения после уборки деревьев, подлежащих рубке, составит

Критическая полнота для данной категории лесных насаждений составляет

0.2

0.3

5. ЗАКЛЮЧЕНИЕ

С целью предотвращения негативных процессов или снижения ущерба от их воздействия назначено:

Участковое лесничество	Урочище (дача)	Квартал	Выдел	Площадь, выдела, га	Вид мероприятия	Площадь, мероприятия, га	Порода	Запас на выдел, кбм	Крайние сроки проведения
Сокольниковское		309	9	1	ССР	1	Б	49.6	2021
							ДН	20.5	

Ведомость перечета деревьев назначенных в рубку и абрис лесного участка прилагаются (приложение 2 и 3 к Акту)

6. Меры по обеспечению возобновления

в соответствии с "Правилами лесовосстановления"
7. Мероприятия, необходимые для предупреждения повреждения или поражения смежных насаждений

сбор порубочных остатков с последующим сжиганием в пожаробезопасный период, в смежных насаждениях осуществлять надзор за распространением вредителей и болезней.
8. Сведения для расчёта понижающего коэффициента стоимости древесины:

год образования старого сухостоя

2018

основная причина повреждения древесины

Дата проведения обследований

13.05.2020

Исполнитель работ по проведению лесопатологических обследований:

ФИО

Нечин Сергей Юрьевич

Подпись



### Ведомость лесных участков с выявленными несоответствиями таксационным описаниям

Источник данных	Год проведения лесоустройства	Номер квартала	Номер выдела	Площадь выдела, га	Целевое назначение лесов	Категория защитных лесов	Номер лесопатологического выдела	Площадь лесопатологического выдела, га	Таксационная характеристика										Заложено пробных площадей	
									состав	порода	возраст, лет	средняя высота, м	средний диаметр, см	тип леса	ТУМ	полнота	бонитет	запас, кубм/га	количество, шт.	общая площадь, га
<b>ТО</b>	2004	309	9	1	Защитное	защитные полосы лесов, расположенные вдоль водных объектов			8Б2Дн	Б	35	20	20	ОСН	С2	0.6	1А	120		
<b>Ф</b>	2020	309	9	1					7Б3ДН	Б	51	20	18	ОСН	С2	0.4	1А	70	с/п	1

ТО - таксационные описания

Ф - фактическая характеристика лесного насаждения

Примечание: При лесоустройстве в 2011 году Южным филиалом государственной инвентаризации лесов ФГУП "Рослесинфорг" ("Воронежлеспроект") в насаждениях лесного фонда Тамбовской области, в соответствии с положениями "Лесного кодекса Российской Федерации" от 04.12.2006 № 200-ФЗ и изменений к нему, произведено выделение новых категорий защитности. При этом определение качественных и количественных характеристик насаждений не производилось - данные перенесены из материалов лесоустройства 2004 года. Таким образом, давность определения состава, возраста, высоты, диаметра, ТЛУ, ТУМ, полноты, бонитета и запаса насаждений составляет 15 лет.

Исполнитель работ по проведению лесопатологических обследований:

ФИО

Нечин Сергей Юрьевич

Подпись



Приложение 1.1  
к акту лесопатологических обследований

## Результаты проведения лесопатологических обследований лесных насаждений за май 2020 года

(месяц)

Субъект Российской Федерации Тамбовская область  
Лесничество (лесопарк) Моршанское  
Участковое лесничество Сокольниковское  
Урочище (лесная дача)

январь

Номер квартала	Номер выдела	Площадь выдела, га	Целевое назначение лесов	Категория защитных лесов	Номер лесопатологического выдела	Площадь лесопатологического выдела, га	Таксационная характеристика лесного насаждения									Число деревьев на пробе, шт.	Распределение деревьев по категориям состояния, % от запаса												Признаки повреждения деревьев	Доля повреждённых деревьев, %	Причина ослабления, повреждения	Подлежит рубке, %	Назначенные мероприятия			
1	2	3	4	5	6	7	8	9	10	11	12	13	14	15	16		18	19	20	21	22	23	24	25	26	27	28	29					30	31	32	33
309	9	1	Защитное запретные полосы лесов,		9	1	7БЗДН	Б	51	20	18	ОСН	0.4	1А	70	206	22.8	9.1	2.7	1.3	3.0	22.1	9.7					103, 104, 114, 123, 504, 832, 853	37.0	773, 350, 830	34.8	ССР	1			
										ДН								81	18.1	3.3	1.4	0.4	2.7	2.1		1.1			7.2		5.9					
Итого по насаждению															287	40.9	12.4	4.1	1.7	5.7	24.2	9.7		1.1				44.2		40.7	ССР	1				

Показатели, не соответствующие таксационному описанию отмечаются "\*".

Исполнитель работ по проведению лесопатологического обследования:

ФИО: Нечин Сергей Юрьевич

Подпись



Дата составления документа:

11.06.2020

Телефон:

+7(4912)37-37-10

**Ведомость перечета деревьев назначенных в рубку**

**ВРЕМЕННАЯ ПРОБНАЯ ПЛОЩАДЬ №**

Субъект Российской Федерации	<b>Тамбовская область</b>						
Лесничество (лесопарк)	<b>Морианское</b>	Квартал	<b>309</b>	Выдел	<b>9</b>		
Площадь	<b>1</b>	га,					
Номер очага вредных организмов		Размер пробной площади	<b>1</b>	га			
Таксационная характеристика:							
Тип леса	<b>ОСН</b>	Состав	<b>7БЗДН</b>	Возраст	<b>51</b>	Бонитет	<b>1А</b>
Полнота	<b>0.4</b>	Запас на га	<b>70</b>	Возобновление	<b>искусственное</b>		

Время и причина ослабления лесного насаждения

**Измен. уровня грунтовых вод под воздействием почвенно-климатических факторов, Стволовые гнили, Засуха**

Тип очага вредных организмов: эпизодический, хронический (подчеркнуть)

Фаза развития очага вредных организмов: начальная, нарастания численности, собственно вспышка, кризис (подчеркнуть)

Состояние лесного насаждения, намечаемые мероприятия

ОЗУ: 0

**Насаждение с нарушенной устойчивостью. Требуется проведение выборочной санитарной рубки. Сплошная санитарная рубка назначена в соответствии с п. 40 Приказа МПР РФ от 12.09.2016 № 470**

Средневзвешенная категория состояния насаждения 2.87

Исполнитель работ по проведению лесопатологических обследований:

ФИО **Нечин Сергей Юрьевич**

Подпись

Дата составления документа **11.06.2020**

Телефон

**+7(4912)37-37-10**

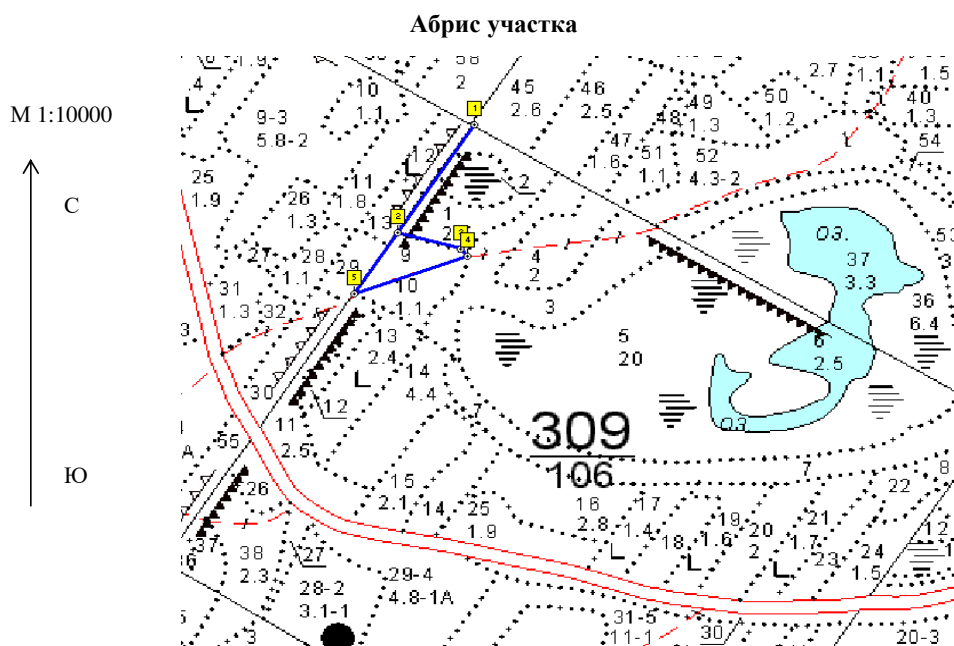
## Оборотная сторона

Степени толщины, см	Количество деревьев по категориям состояния, шт.																Всего деревьев по ступеням толщины	
	I	II	III	IV		V		VI			ветровал, бурелом			аварийные деревья			шт.	в т.ч. подлежат рубке, %
				НЗ	З	НЗ	З	НЗ	З	О	НЗ	З	О	НЗ	З	О		
1	2	3	4	5	6	7	8	9	10	11	12	13	14	15	16	17	18	19
8																		
12	10	5	1	2		2		11									31	4.5
16	16	9	2	1		4		31			11						74	16.1
20	18	11	5	2		3		16			17						72	12.6
24	12	3				1		8									24	3.1
28	2							2									4	0.7
32	1																1	
36																		
40																		
44																		
48																		
52																		
56																		
60																		
Итого, %	20.6	9.8	2.8	1.7		3.5		23.7			9.8						71.8	37.0
Итого, % от запаса	22.8	9.1	2.7	1.3		3.0		22.1			9.7						70.8	34.8

Ступени толщины, см	Количество деревьев по категориям состояния, шт.																Всего деревьев по ступеням толщины	
	I	II	III	IV		V		VI			ветровал, бурелом			аварийные деревья			шт.	в т.ч. подлежат рубке, %
				НЗ	З	НЗ	З	НЗ	З	О	НЗ	З	О	НЗ	З	О		
1	2	3	4	5	6	7	8	9	10	11	12	13	14	15	16	17	18	19
8	3							1									4	0.3
12	4	1						5									10	1.7
16	12	3	1	2		2		3									23	1.7
20	11	4	1			3		1			3						23	2.4
24	9	2				2		1									14	1.0
28	4		1														5	
32	2																2	
36																		
40																		
44																		
48																		
52																		
56																		
60																		
Итого, %	15.7	3.5	1.0	0.7		2.4		3.8			1.0						28.2	7.2
Итого, % от запаса	18.1	3.3	1.4	0.4		2.7		2.1			1.1						29.2	5.9

[illegible]





Номер выдела	Ленты (круговой площадки) перечёта				
	№ ленты (площадки)	длина, м	ширина, м	радиус, м	площадь, га
9	Сплошной пересчет				1

Номера точек	Координаты	Румбы линий	Длина, м
1-2	Е: 53.360633 N: 41.817370	ЮЗ 22	250
2-3	Е: 53.358737 N: 41.815355	ЮВ 85	114
3-4	Е: 53.358470 N: 41.817004	ЮВ 49	19
4-5	Е: 53.358337 N: 41.817182	ЮЗ 59	210
5-2	Е: 53.357669 N: 41.814236	СВ 22	140

Условные обозначения

Исполнитель работ по проведению лесопатологических обследований:

ФИО Нечин Сергей Юрьевич

Подпись

Дата составления документа

11.06.2020

Телефон

+7(4912)37-37-10