

УТВЕРЖДАЮ:  
Начальник Управления лесами  
Тамбовской области  
С.И.Истомин  
Дата 05.12.2019

Акт  
лесопатологического обследования № 806

лесных насаждений

Горельское  
Тамбовская область

лесничества  
(субъект РФ)

Способ лесопатологического обследования:

1. Визуальный

☐

2. Инструментальный

☒

Место проведения

Участковое лесничество	Урочище (дача)	Квартал (кварталы)	Выдел (выделы)	Площадь, га
Тулиновское		192	4	3.2

Лесопатологическое обследование проведено на общей площади 3.2 га.



## Инструментальное обследование лесного участка

1. Фактическая таксационная характеристика лесного насаждения соответствует (не соответствует) (нужное подчеркнуть) таксационному описанию. Причины несоответствия:

Ведомость лесных участков с выявленными несоответствиями таксационным описаниям приведена в приложении 1 к Акту.

2. Состояние насаждений: **с нарушенной устойчивостью** X

**с утраченной устойчивостью**

причины повреждения:

### Стволовые гнили, засуха

В том числе:

заселено (отработано) стволовыми вредителями

Вид вредителя	Порода	Встречаемость (% заселённых деревьев)	Степень заселения лесного насаждения(слабая, средняя, сильная)

Повреждено огнём

Вид пожара	Порода	Состояние корневых лап		Состояние корневой шейки		Подсушивание луба	
		% поврежденных отгнём корней	% деревьев с даным повреждением	ожог корневой шейки по окружности (1/4; 2/4;3/4;более 3/4)	% деревьев с даным повреждением	по окружности (1/4;2/4;3/4;более 3/4)	% деревьев с даным повреждением

Поражено болезнями

Вид болезни	Порода	Встречаемость (% поражённых деревьев)	Степень поражения лесного насаждения (слабая, средняя, сильная)

3. Выборке подлежит	10.9	% деревьев,
в т.ч.: ослабленных		% (причины назначения)
сильно ослабленных	-	% (причины назначения)
усыхающих	8.9	% (хвойное)
свежего сухостоя	2	%,
в т.ч.: свежего ветровала		%
свежего бурелома		%
старого ветровала		%
в т.ч.: старого бурелома		%
старого сухостоя		%

10.2	% деревьев по запасу,
-	% (причины назначения)
9	% (причины назначения)
1.2	% (хвойное)
	%,
	%
	%
	%
	%
	%

4. Полнота лесного насаждения после уборки деревьев, подлежащих рубке, составит Критическая полнота для данной категории лесных насаждений составляет

**0.5**

### 0.3

## 5. ЗАКЛЮЧЕНИЕ

С целью предотвращения негативных процессов или снижения ущерба от их воздействия назначено:

Участковое лесничество	Урочище (дача)	Квартал	Выдел	Площадь, выдела, га	Вид мероприятия	Площадь, мероприятия, га	Порода	Запас на выдел, кбм	Крайние сроки проведения
Тулиновское		192	4	3.2	ВСП	3.2	С	82.37	2021
							Ос	2.496	

Ведомость перечета деревьев назначенных в рубку и абрис лесного участка прилагаются (приложение 2 и 3 к Акту)

6. Меры по обеспечению возобновления

7. Мероприятия, необходимые для предупреждения повреждения или поражения смежных насаждений

**сбор порубочных остатков с последующим сжиганием в пожаробезопасный период, в смежных насаждениях осуществлять надзор за распространением вредителей и болезней.**

8. Сведения для расчёта понижающего коэффициента стоимости древесины:

год образования старого сухостоя

**2016**

основная причина повреждения древесины

Дата проведения обследований

**19.09.2019**

Исполнитель работ по проведению лесопатологических обследований:

ФИО

*Лоскутов Александр Павлович*

Подпись



Приложение 1.1  
к акту лесопатологических обследований

## Результаты проведения лесопатологических обследований лесных насаждений за сентябрь 2019 г.

(месяц)

Субъект Российской Федерации	Тамбовская область
Лесничество (лесопарк)	Горельское
Участковое лесничество	Тулиновское
Урочище (лесная дача)	

Номер квартала	Номер выдела	Площадь выдела, га	Целевое назначение лесов	Категория защитных лесов	Номер лесопатологического выдела	Площадь лесопатологического выдела, га	Таксационная характеристика лесного насаждения									Число деревьев на пробе, шт.	Распределение деревьев по категориям состояния, % от запаса												Признаки повреждения деревьев	Доля повреждённых деревьев, %	Причина ослабления, повреждения	Подлежит рубке, %	Назначенные мероприятия				
1	2	3	4	5	6	7	8	9	10	11	12	13	14	15	16		18	19	20	21	22	23	24	25	26	27	28	29					30	31	32	33	34
192	4	3.2	Защитные	лесопарковые зоны	4	3.2	5С4С1Ос	С	150	29	48	МШ	0.6	2	260	92	35.6	27.3	24.0	9.0	0.9							103, 104, 114, 504, 801, 832, 853	9.9	Стволовые гнили, засуха	9.9	ВСР	3.2				
										Ос								9		0.8	1.5	0.7	0.3								1.0			0.3			
Итого по насаждению															101	35.6	28.1	25.5	9.7	1.2								10.9		10.2	ВСР	3.2					

Показатели, не соответствующие таксационному описанию отмечаются "\*".

Исполнитель работ по проведению лесопатологического обследования:

ФИО: Лоскутов Александр Павлович

Подпись



Дата составления документа:

25.11.2019

Телефон:

724516

**Ведомость перечета деревьев назначенных в рубку**

**ВРЕМЕННАЯ ПРОБНАЯ ПЛОЩАДЬ №**

Субъект Российской Федерации	<b>Тамбовская область</b>						
Лесничество (лесопарк)	<b>Горельское</b>	Квартал	<b>192</b>	Выдел	<b>4</b>		
Площадь	<b>3.2</b>	га,					
Номер очага вредных организмов		Размер пробной площади	<b>0.3</b>	га			
Таксационная характеристика:							
Тип леса	<b>МШ</b>	Состав	<b>5С4С1Ос</b>	Возраст	<b>150</b>	Бонитет	<b>2</b>
Полнота	<b>0.6</b>	Запас на га	<b>260</b>	Возобновление	<b>0</b>		

Время и причина ослабления лесного насаждения

**Стволовые гнили, засуха**

Тип очага вредных организмов: эпизодический, хронический (подчеркнуть)

Фаза развития очага вредных организмов: начальная, нарастания численности, собственно вспышка, кризис (подчеркнуть)

Состояние лесного насаждения, намечаемые мероприятия

**Насаждение с нарушенной устойчивостью. Требуется проведение выборочной санитарной рубки.**

Исполнитель работ по проведению лесопатологических обследований:

ФИО **Лоскутов Александр Павлович** Подпись



Дата составления документа **25.11.2019** Телефон **8-4752-72-45-16**

## Оборотная сторона

[illegible][illegible][illegible]

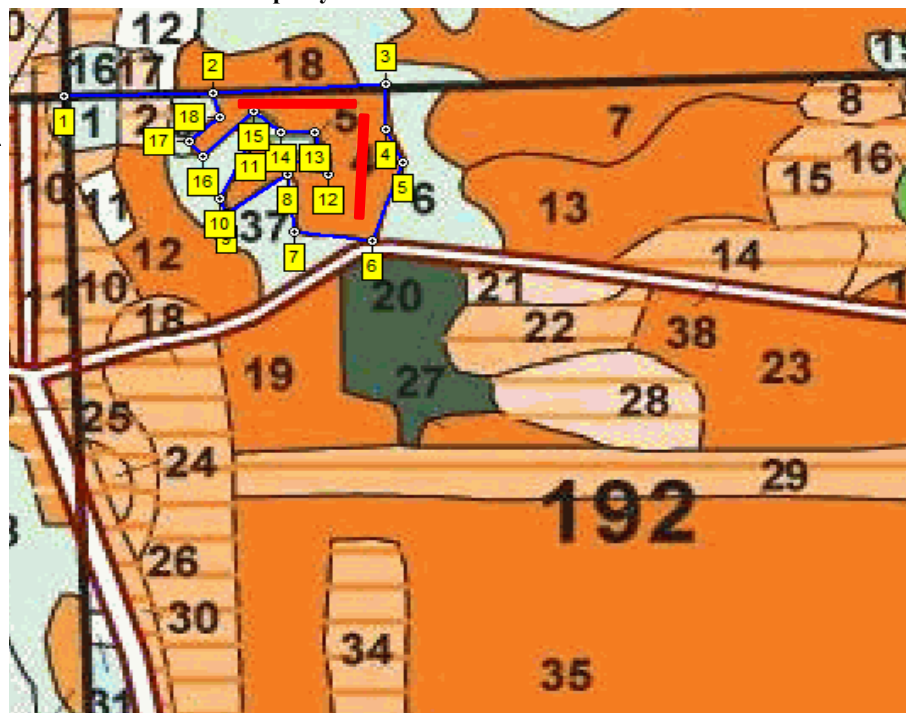


Абрис участка

М 1:10000

С

Ю



Номер выдела	Ленты (круговой площадки) перече́та				
	№ ленты	длина, м	ширина, м	радиус, м	площадь, га
4	1	150	10		0.15
	2	150	10		0.15

Номера точек	Координаты	Румбы линий	Длина, м
1-2	E: 52.843054 N: 41.544656	ЮВ 88	188
2-3	E: 52.843033 N: 41.547447	СВ 88	218
3-4	E: 52.84308 N: 41.550687	ЮЗ 2	64
4-5	E: 52.842503 N: 41.550655	ЮВ 22	52
5-6	E: 52.842073 N: 41.550948	ЮЗ 21	118
6-7	E: 52.841085 N: 41.550322	СЗ 80	99
7-8	E: 52.841231 N: 41.54887	СЗ 4	82
8-9	E: 52.841965 N: 41.548784	ЮЗ 56	95
9-10	E: 52.841489 N: 41.547615	СЗ 20	23
10-11	E: 52.841684 N: 41.547499	СВ 27	90
11-12	E: 52.842403 N: 41.548111	ЮВ 62	109
12-13	E: 52.841949 N: 41.549545	СЗ 14	62
13-14	E: 52.842493 N: 41.549321	СЗ 90	43
14-15	E: 52.842506 N: 41.548688	СЗ 47	46
15-16	E: 52.842786 N: 41.548195	ЮЗ 47	91
16-17	E: 52.842229 N: 41.547212	СЗ 37	27
17-18	E: 52.842427 N: 41.546969	СВ 50	51
18-2	E: 52.842723 N: 41.547557	СЗ 12	35

Условные обозначения

Исполнитель работ по проведению лесопатологических обследований:

ФИО

Лоскутов Александр Павлович

Подпись

*Лоскут.*

Дата составления документа

25.11.2019

Телефон

8-4752-72-45-16