

УТВЕРЖДАЮ:
Начальник Управления лесами
Тамбовской области
С.И.Истомин
Дата 05.12.2019

Акт
лесопатологического обследования № 810

лесных насаждений Горельское лесничества
Тамбовская область (субъект РФ)

Способ лесопатологического обследования:

1. Визуальный ☒
2. Инструментальный ☒

Место проведения

Участковое лесничество	Урочище (дача)	Квартал (кварталы)	Выдел (выделы)	Площадь, га
Тулиновское		199	20	18.9

Лесопатологическое обследование проведено на общей площади 10.7 га.

Участковое лесничество: ТУЛИНОВСКОЕ

ЛЕСА, РАСПОЛ. В СТЕПЯХ, ГОРАХ И ДР.

Квартал 199

№	Пло- ще- дь	Состав. Подпрост. по: Я: Вы- ше- ла:	Эле- мент:	Воз- ра:	Вы- со- та:	Ди- ам:	Кл: Гр: Во- ст: Па: Ни:	Тип	Полн: Запас сырья: МЗ	Кл: Запас на выделе, дес. МЗ	Хозяйственные	
16	3,8	9В10С	1	15	В	30	15 14 3 2 2	МЧ	9	14	53	48 2
		культуры-90 г., состояние ПОГИБШИЕ, ЗАГЛУШЕН. ВТОРОСТЕП. ПОРОД			ОС	14 14		ВЗ				5 3
17	3,2	10Б	1	16	Б	35	16 14 4 2 2	МЧ	8	13	42	42 2
18	2,7	насаждение с породами искусств. происхождения	1	24	ОС	60	26 32 6 4 1	ОСН	6	22	59	29 3
		50С2Б2ДНП1С			Б	26 32		С2				12 2
					ДНП	18 28						12 3
					С	55 21 24						6 1
19	1,3	80С2Б	1	18	ОС	35	18 16 4 2 1	ДРТ	8	18	23	18 3
					Б	19 18		СЗ				5 2
20	18,9	8С2С	1	29	С	140	29 48 7 4 2	ДСН	6	28	529	423 1
		подлесок: ЛШ ГУСТОЙ НАСАЖД.ПРОИДНО ПОДСОЧКОЙ			С	105 27 36		С2				106 1
21	3,0	6ВЗ0С1П+ДНП	1	11	В	25	11 10 3 2 2	ДРТ	8	24		14 2
					ОС	12 12		СЗ				7 3
					ЛП	8						3 2
22	3,2	лесные культуры	1	13	ДКР	27	10 10 2 1 2	ОСН	7	10	32	10
		ЗДКР2С2ДНП2В10С			С	14 14		С2				7
					ДНП	14 16						6
					В	16 14						6
					ОС	15 14						3
23	7,1	лесные культуры	1	30	С	117	30 40 6 4 1	ДРТ	7	34	241	241 1
		культуры-91 г., состояние УДОВЛЕТВОРИТЕЛЬНЫЕ						СЗ				
		подлесок: КЛТ ЛШ Р СР.ГУСТ										
24	7	5ДНП2Б2ЛП10С	1	20	ДНП	55	18 22 6 2 3	ДРТ	6	16	11	6 2
					Б	25 28		СЗ				2 2
					ЛП	16 16						2 2
					ОС	25 28						1 3
25	4,3	50С2Б2ДНП1КЛО	1	5	ОС	5	3 2 1 1 1	МЧ	7	2	9	4
		подлесок: ЛШ СР.ГУСТ			В	2 2		ВЗ				2 2
					ДНП	25 10 10						2 2
					КЛО	8 8						1
26	6	10С	1	29	С	130	29 40 7 4 2	ДРТ	7	33	20	20 1
								СЗ				
27	2,1	60С2Б1ДНП1ЛП	1	2	ОС	5	2 2 1 1 1	ДРТ	6	1	1	1
		подлесок: Р ЛШ СР.ГУСТ			В	2 2		СЗ				

1. Визуальное лесопатологическое обследование. *

Наземное

x

Дистанционное

1.1. На площади 18.9 га фактическая таксационная характеристика лесногонасаждения соответствует (не соответствует) таксационному описанию (нужное подчеркнуть). Причины несоответствия:

Список участков с выявленными несоответствиями приведен в приложении 1 к настоящему Акту.

1.2. Лесные насаждения с нарушенной и утраченной устойчивостью выявлены

на площади 10.7 га:

Участковое лесничество	Урочище (дача)	Квартал	Выдел	Площадь, га		Причина ослабления (гибели)
				с нарушенной устойчивостью	с утраченной устойчивостью	
Тулиновское		199	20	10.7		Стволовые гнили
Итого				10.7		

Состояние обследованных лесных насаждений приведено в [приложениях 1.1 - 1.4](#) к Акту в зависимости от метода проведения ЛПО.

1.3. В обследованных лесных участках прогнозируется:

Прогноз	Площадь, га
Ослабление лесных насаждений	
Усыхание лесных насаждений различной степени	10.7
Развитие очагов вредных организмов	0.0

1.4. Обнаружено загрязнение лесного участка отходами и выбросами:

промышленными

бытовыми

Вид загрязнен	Размеры загрязнения			Объем, кубм	Площадь загрязнения, га
	длина, м	ширина, м	высота, м		

ЗАКЛЮЧЕНИЕ

Оценка текущего санитарного и лесопатологического состояния лесных насаждений, назначенные профилактические мероприятия по защите лесов, агитационные мероприятия:

На площади 10.7 га состояние насаждений неудовлетворительное, насаждение с нарушенной устойчивостью. На площади 8.2 га состояние удовлетворительное.Состав насаждения по таксационному описанию: 8С2С насаждение ослаблено по причине Стволовые гнили, что приводит к нарушению сосудистого питания крон деревьев и к отмиранию ассимиляционного аппарата.По санитарному и лесопатологическому состоянию насаждения на 10.7 га назначено лесопатологическое обследование инструментальным способом с целью определения вида санитарно-оздоровительного мероприятия и объема выбираемой древесины.

Исполнитель работ по проведению лесопатологического обследования:

ФИО

Лоскутов Александр Павлович

Подпись



Дата

25.11.2019

*Раздел включается в акт, в случае проведения лесопатологического обследования визуальным способом

Приложение 1.1
к акту лесопатологических обследований

Результаты проведения лесопатологических обследований лесных насаждений за сентябрь 2019 г.

(месяц)

Субъект Российской Федерации	Тамбовская область
Лесничество (лесопарк)	Горельское
Участковое лесничество	Тулиновское
Урочище (лесная дача)	

Номер квартала			Целевое назначение лесов	Категория защитных лесов	Номер лесопатологического выдела	Площадь лесопатологического выдела,	Таксационная характеристика лесного насаждения									Число деревьев на пробе, шт.	Распределение деревьев по категориям состояния, % от запаса											Признаки повреждения деревьев	Доля повреждённых деревьев, %	Причина ослабления, повреждения	Назначенные мероприятия						
1	2	3					8	состав	порода	возраст	средняя высота, м	средний диаметр, см	тип леса	полнота	бонитет		запас, куб. м/га	17	18	19	20	21	22	23	24	25	26				27	28	29	30	31	32	33
199	20	18.9	Защитные леса, расположенные в пустынках,	20 А	10.7	8С2С	С	140	29	48	ДСН	0.6	2	280		40	32	18	10	1																	
																										103, 104, 114, 504, 801, 832, 853	1	Стволовые гнили									
																											11										
																											Инструм. ЛПО										

Показатели, не соответствующие таксационному описанию отмечаются "*".

Исполнитель работ по проведению лесопатологического обследования:

ФИО: Лоскутов Александр Павлович

Подпись



Дата составления документа:

25.11.2019

Телефон:

724516

Инструментальное обследование лесного участка

1. Фактическая таксационная характеристика лесного насаждения соответствует (не соответствует) (нужное подчеркнуть) таксационному описанию. Причины несоответствия:

Ведомость лесных участков с выявленными несоответствиями таксационным описаниям приведена в приложении 1 к Акту.

2. Состояние насаждений: **с нарушенной устойчивостью** X

с утраченной устойчивостью

причины повреждения:

Стволовые гнили

В том числе:

заселено (отработано) стволовыми вредителями

Вид вредителя	Порода	Встречаемость (% заселённых деревьев)	Степень заселения лесного насаждения(слабая, средняя, сильная)

Повреждено огнём

Вид пожара	Порода	Состояние корневых лап		Состояние корневой шейки		Подсушивание луба	
		% поврежденных отгнём корней	% деревьев с даным повреждением	ожог корневой шейки по окружности (1/4; 2/4;3/4;более 3/4)	% деревьев с даным повреждением	по окружности (1/4;2/4;3/4;более 3/4)	% деревьев с даным повреждением

Поражено болезнями

Вид болезни	Порода	Встречаемость (% поражённых деревьев)	Степень поражения лесного насаждения (слабая, средняя, сильная)

3. Выборке подлежит	10.4	% деревьев,	10.0	% деревьев по запасу,
в т.ч.: ослабленных		% (причины назначения)		% (причины назначения)
сильно ослабленных	-	% (причины назначения)	-	% (причины назначения)
усыхающих	9.6	% (хвойное)	9.5	% (хвойное)
свежего сухостоя	0.8	%,	0.5	%,
в т.ч.: свежего ветровала		%		%
свежего бурелома		%		%
старого ветровала		%		%
в т.ч.: старого бурелома		%		%
старого сухостоя		%		%

4. Полнота лесного насаждения после уборки деревьев, подлежащих рубке, составит Критическая полнота для данной категории лесных насаждений составляет

0.5

0.3

5. ЗАКЛЮЧЕНИЕ

С целью предотвращения негативных процессов или снижения ущерба от их воздействия назначено:

Участковое лесничество	Урочище (дача)	Квартал	Выдел	Площадь, выдела, га	Вид мероприятия	Площадь, мероприятия, га	Порода	Запас на выдел, кбм	Крайние сроки проведения
Тулиновское		199	20	18.9	ВСП	10.7	С	299.6	2021

Ведомость перечета деревьев назначенных в рубку и абрис лесного участка прилагаются (приложение 2 и 3 к Акту)

6. Меры по обеспечению возобновления
7. Мероприятия, необходимые для предупреждения повреждения или поражения смежных насаждений
сбор порубочных остатков с последующим сжиганием в пожаробезопасный период, в смежных насаждениях осуществлять надзор за распространением вредителей и болезней.
8. Сведения для расчёта понижающего коэффициента стоимости древесины:
год образования старого сухостоя 2016
основная причина повреждения древесины

Дата проведения обследований 19.09.2019
Исполнитель работ по проведению лесопатологических обследований:

ФИО Лоскутов Александр Павлович Подпись 

Приложение 1.1
к акту лесопатологических обследований

Результаты проведения лесопатологических обследований лесных насаждений за сентябрь 2019 г.

(месяц)

Субъект Российской Федерации	Тамбовская область
Лесничество (лесопарк)	Горельское
Участковое лесничество	Тулиновское
Урочище (лесная дача)	

Номер квартала	Номер выдела	Площадь выдела, га	Целевое назначение лесов	Категория защитных лесов	Номер лесопатологического выдела	Площадь лесопатологического выдела, га	Таксационная характеристика лесного насаждения									Число деревьев на пробе, шт.	Распределение деревьев по категориям состояния, % от запаса												Признаки повреждения деревьев	Доля повреждённых деревьев, %	Причина ослабления, повреждения	Подлежит рубке, %	Назначенные мероприятия				
1	2	3	4	5	6	7	8	9	10	11	12	13	14	15	16		18	19	20	21	22	23	24	25	26	27	28	29					30	31	32	33	34
199	20 А	10.7	Защитные	леса, расположенные в	20 А	10.7	8С2С	С	140	29	48	ДСН	0.6	2	280	261	39.6	32.1	18.2	9.5	0.5							103, 104, 114, 504, 801, 832, 853	10.4	Стволовые гнили	10.0	ВСП	10.7				
Итого по насаждению															261	39.6	32.1	18.2	9.5	0.5							10.4		10.0	ВСП	10.7						

Показатели, не соответствующие таксационному описанию отмечаются "*".

Исполнитель работ по проведению лесопатологического обследования:

ФИО: Лоскутов Александр Павлович

Подпись



Дата составления документа:

25.11.2019

Телефон:

724516

Ведомость перечета деревьев назначенных в рубку

ВРЕМЕННАЯ ПРОБНАЯ ПЛОЩАДЬ №

Субъект Российской Федерации	Тамбовская область						
Лесничество (лесопарк)	Горельское	Квартал	199	Выдел	20 А		
Площадь	10.7	га,					
Номер очага вредных организмов		Размер пробной площади	1.1	га			
Таксационная характеристика:							
Тип леса	ДСН	Состав	8С2С	Возраст	140	Бонитет	2
Полнота	0.6	Запас на га	280	Возобновление	0		

Время и причина ослабления лесного насаждения

Стволовые гнили

Тип очага вредных организмов: эпизодический, хронический (подчеркнуть)

Фаза развития очага вредных организмов: начальная, нарастания численности, собственно вспышка, кризис (подчеркнуть)

Состояние лесного насаждения, намечаемые мероприятия

Насаждение с нарушенной устойчивостью. Требуется проведение выборочной санитарной рубки.

Исполнитель работ по проведению лесопатологических обследований:

ФИО **Лоскутов Александр Павлович** Подпись



Дата составления документа **25.11.2019** Телефон **8-4752-72-45-16**

Оборотная сторона

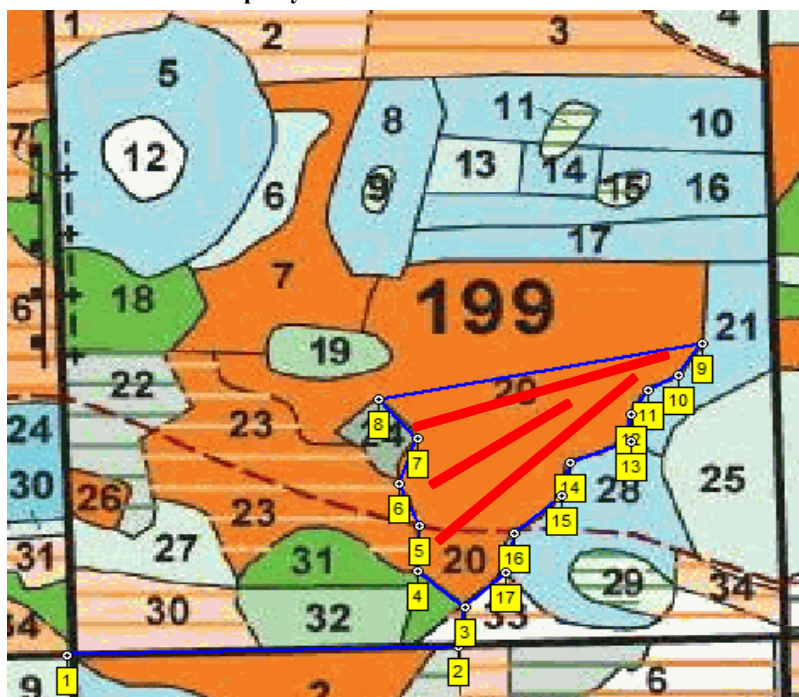
[illegible][illegible][illegible]

Абрис участка

М 1:10000

С

Ю



Номер выдела	Ленты (круговой площадки) перече́та				
	№ ленты	длина, м	ширина, м	радиус, м	площадь, га
20 А	1	450	10		0.45
	2	450	10		0.45
	3	200	10		0.2

Номера точек	Координаты	Румбы линий	Длина, м
1-2	E: 52.83269 N: 41.65604	ЮВ 89	563
2-3	E: 52.832628 N: 41.664414	СВ 10	65
3-4	E: 52.833203 N: 41.664573	СЗ 47	91
4-5	E: 52.833763 N: 41.663589	СВ 5	73
5-6	E: 52.834415 N: 41.663689	СЗ 22	75
6-7	E: 52.83504 N: 41.663279	СВ 21	77
7-8	E: 52.835686 N: 41.663696	СЗ 39	85
8-9	E: 52.83628 N: 41.662904	СВ 81	473
9-10	E: 52.836942 N: 41.66986	ЮЗ 36	62
10-11	E: 52.836491 N: 41.669327	ЮЗ 61	50
11-12	E: 52.836274 N: 41.66868	ЮЗ 36	46
12-13	E: 52.835936 N: 41.66828	ЮЗ 2	43
13-14	E: 52.835551 N: 41.668259	ЮЗ 70	92
14-15	E: 52.83527 N: 41.666974	ЮЗ 15	57
15-16	E: 52.834774 N: 41.666756	ЮЗ 51	91
16-17	E: 52.834257 N: 41.665711	ЮЗ 13	65
17-3	E: 52.833684 N: 41.665489	ЮЗ 49	82

Условные обозначения

Исполнитель работ по проведению лесопатологических обследований:

ФИО

Лоскутов Александр Павлович

Подпись

Дата составления документа

25.11.2019

Телефон

8-4752-72-45-16