

УТВЕРЖДАЮ:  
Начальник Управления лесами  
Тамбовской области  
С.И.Истомин  
Дата 05.12.2019

Акт  
лесопатологического обследования № 812

лесных насаждений

Горельское  
Тамбовская область

лесничества  
(субъект РФ)

Способ лесопатологического обследования:

1. Визуальный

☐

2. Инструментальный

☒

Место проведения

Участковое лесничество	Урочище (дача)	Квартал (кварталы)	Выдел (выделы)	Площадь, га
Тулиновское		210	12	35.9

Лесопатологическое обследование проведено на общей площади 35.9 га.

№	Пло- вы- ла	Состав. Подрост, по- длесок покров, поч- ва, рельеф, особенн: ости выдела. Отмет: ка о порослевом происх. Наимен. кат: ег. незалес. земель: хар. лесных культур Кадастров. оценка	Я: Вы- со- та	Эле- мент: гра	Воз- ра	Ди: со- та	Гр: ам: та	Бо: ни: та	Тип	Полн: ота	Запас сырост. лес, дес. МЗ	Кл: ас:	Запас на выделе, дес. МЗ	Хозяйственные									
1	2	3	4	5	6	7	8	9	10	11	12	13	14	15	16	17	18	19	20	21	22	23	24

2  
1  
1  
1

подлесок: Р РЕДКИЙ  
культуры-98 г., состояние ПОГИБШИЕ, ЗАГЛУШЕН, ВТОРОСТЕП. ПОРОД  
рекреационная характеристика: тип ландшафта ЗАКРЫТ. ГОРИЗН. СОМ, класс эстетич. оценки-2, рекреационная оценка-СРЕДНЯЯ,  
класс устойчивости-1, проходимость-СРЕДНЯЯ, просматриваемость-СРЕДНЯЯ

10 1,1 лесные культуры 1 24 С Б 67 24 24 4 2 1 МЧ 5 19 21 19 1 2

подлесок: Р РЕДКИЙ  
культуры-51 г., состояние УДОВЛЕТВОРИТЕЛЬНЫЕ  
рекреационная характеристика: тип ландшафта П/ОТКРЫТ ГРУП. РАЗ, класс эстетич. оценки-2, рекреационная оценка-СРЕДНЯЯ,  
класс устойчивости-1, проходимость-СРЕДНЯЯ, просматриваемость-СРЕДНЯЯ

11 1,4 50С3Б2ДНП+ЛП 1 30 С Б 140 30 48 7 4 2 ДСН 5 25 898 898 1 72

единичные деревья  
10С  
рекреационная характеристика: тип ландшафта П/ОТКРЫТ РАВН. РАЗ, класс эстетич. оценки-2, рекреационная оценка-СРЕДНЯЯ,  
класс устойчивости-1, проходимость-СРЕДНЯЯ, просматриваемость-СРЕДНЯЯ

12 35,9 10С+ДНП+ДНП 1 30 С ДНП 90 110 140 30 48 7 4 2 ДСН 5 25 898 898 1 72

подлесок: Р СР. ГУСТ  
рекреационная характеристика: тип ландшафта ЗАКРЫТ. ВЕРТИК. СОМ, класс эстетич. оценки-2, рекреационная оценка-СРЕДНЯЯ,  
класс устойчивости-1, проходимость-СРЕДНЯЯ, просматриваемость-ПЛОХАЯ

13 1,3 насаждение с породами искусств. происхождения 1 11 ОС Б 12 10 2 1 1 ДРТ 9 10 13 8 3 1 1

культуры-98 г., состояние ПОГИБШИЕ, ЗАГЛУШЕН, ВТОРОСТЕП. ПОРОД  
рекреационная характеристика: тип ландшафта ЗАКРЫТ. ГОРИЗН. СОМ, класс эстетич. оценки-2, рекреационная оценка-СРЕДНЯЯ,  
класс устойчивости-1, проходимость-СРЕДНЯЯ, просматриваемость-ПЛОХАЯ

14 1,8 несомкнувшиеся культуры 1 11 ОС Б 12 10 2 1 1 ДРТ 9 10 13 8 3 1 1

ОСВЕТЛЕНИЕ  
30%  
УХ. ЗА Л/К РУЧ  
ДОПОЛНЕН. Л/К

возобновление  
100С  
культуры-16 г., ВСПАШ. БОРОЗД., ПОСАДКА РУЧНАЯ, состояние ХОРОШЕ  
рекреационная характеристика: тип ландшафта ОТКРЫТЫЙ-С ЕД. ДЕР, класс эстетич. оценки-2, рекреационная оценка-ВЫСОКАЯ,  
класс устойчивости-1, проходимость-ХОРОШАЯ, просматриваемость-ХОРОШАЯ

15 1,5 несомкнувшиеся культуры 1 30С Б 3 3 1 1 ДСН 85 6 1 1

ОСВЕТЛЕНИЕ  
30%  
УХ. ЗА Л/К РУЧ  
ДОПОЛНЕН. Л/К

## Инструментальное обследование лесного участка

1. Фактическая таксационная характеристика лесного насаждения соответствует (не соответствует) (нужное подчеркнуть) таксационному описанию. Причины несоответствия:

Ведомость лесных участков с выявленными несоответствиями таксационным описаниям приведена в приложении 1 к Акту.

2. Состояние насаждений: **с нарушенной устойчивостью** X

**с утраченной устойчивостью**

причины повреждения:

### Стволовые гнили, засуха

В том числе:

заселено (отработано) стволовыми вредителями

Вид вредителя	Порода	Встречаемость (% заселённых деревьев)	Степень заселения лесного насаждения(слабая, средняя, сильная)

Повреждено огнём

Вид пожара	Порода	Состояние корневых лап		Состояние корневой шейки		Подсушивание луба	
		% поврежденных отгнём корней	% деревьев с даным повреждением	ожог корневой шейки по окружности (1/4; 2/4;3/4;более 3/4)	% деревьев с даным повреждением	по окружности (1/4;2/4;3/4;более 3/4)	% деревьев с даным повреждением

Поражено болезнями

Вид болезни	Порода	Встречаемость (% поражённых деревьев)	Степень поражения лесного насаждения (слабая, средняя, сильная)

3. Выборке подлежит	10.4	% деревьев,
в т.ч.: ослабленных		% (причины назначения)
сильно ослабленных	-	% (причины назначения)
усыхающих	9.9	% (хвойное)
свежего сухостоя	0.5	%,
в т.ч.: свежего ветровала		%
свежего бурелома		%
старого ветровала		%
в т.ч.: старого бурелома		%
старого сухостоя		%

<b>10.1</b>	% деревьев по запасу,
	% (причины назначения)
<b>-</b>	% (причины назначения)
<b>9.7</b>	% (хвойное)
<b>0.4</b>	%,
	%
	%
	%
	%
	%

4. Полнота лесного насаждения после уборки деревьев, подлежащих рубке, составит Критическая полнота для данной категории лесных насаждений составляет

## 0.4

### 0.3

## 5. ЗАКЛЮЧЕНИЕ

С целью предотвращения негативных процессов или снижения ущерба от их воздействия назначено:

Участковое лесничество	Урочище (дача)	Квартал	Выдел	Площадь, выдела, га	Вид мероприятия	Площадь, мероприятия, га	Порода	Запас на выдел, кбм	Крайние сроки проведения
Тулиновское		210	12	35.9	ВСП	35.9	С	897.5	2021
							Днп	8.975	

Ведомость перечета деревьев назначенных в рубку и абрис лесного участка прилагаются (приложение 2 и 3 к Акту)

6. Меры по обеспечению возобновления

7. Мероприятия, необходимые для предупреждения повреждения или поражения смежных насаждений

**сбор порубочных остатков с последующим сжиганием в пожаробезопасный период, в смежных насаждениях осуществлять надзор за распространением вредителей и болезней.**

8. Сведения для расчёта понижающего коэффициента стоимости древесины:

год образования старого сухостоя

**2016**

основная причина повреждения древесины

Дата проведения обследований

**19.09.2019**

Исполнитель работ по проведению лесопатологических обследований:

ФИО

*Лоскутов Александр Павлович*

Подпись



Приложение 1.1  
к акту лесопатологических обследований

## Результаты проведения лесопатологических обследований лесных насаждений за сентябрь 2019 г.

(месяц)

Субъект Российской Федерации	Тамбовская область
Лесничество (лесопарк)	Горельское
Участковое лесничество	Тулиновское
Урочище (лесная дача)	

Номер квартала	Номер выдела	Площадь выдела, га	Целевое назначение лесов	Категория защитных лесов	Номер лесопатологического выдела	Площадь лесопатологического выдела, га	Таксационная характеристика лесного насаждения									Число деревьев на пробе, шт.	Распределение деревьев по категориям состояния, % от запаса												Признаки повреждения деревьев	Доля повреждённых деревьев, %	Причина ослабления, повреждения	Подлежит рубке, %	Назначенные мероприятия			
1	2	3	4	5	6	7	8	9	10	11	12	13	14	15	16		18	19	20	21	22	23	24	25	26	27	28	29					30	31	32	33
210	12	35.9	Защитные	лесопарковые зоны	12	35.9	10С+ Днп+ Днп	С	140	30	48	ДСН	0.5	2	250	706	40.7	31.4	17.2	9.7	0.3							103, 104, 114, 504, 801, 832, 853	10.3	Стволовые гнили, засуха	10.0	ВСП	35.9			
										Днп								11	0.1	0.2	0.3	0.1	0.1											0.1		
Итого по насаждению															717	40.8	31.6	17.5	9.8	0.4							10.4		10.1	ВСП	35.9					

Показатели, не соответствующие таксационному описанию отмечаются "\*".

Исполнитель работ по проведению лесопатологического обследования:

ФИО: Лоскутов Александр Павлович

Подпись



Дата составления документа:

25.11.2019

Телефон:

724516

**Ведомость перечета деревьев назначенных в рубку**

**ВРЕМЕННАЯ ПРОБНАЯ ПЛОЩАДЬ №**

Субъект Российской Федерации	<b>Тамбовская область</b>						
Лесничество (лесопарк)	<b>Горельское</b>	Квартал	<b>210</b>	Выдел	<b>12</b>		
Площадь	<b>35.9</b>	га,					
Номер очага вредных организмов		Размер пробной площади	<b>3.6</b>	га			
Таксационная характеристика:							
Тип леса	<b>ДСН</b>	Состав	<b>10С+Днп+Днп</b>	Возраст	<b>140</b>	Бонитет	<b>2</b>
Полнота	<b>0.5</b>	Запас на га	<b>250</b>	Возобновление	<b>0</b>		

Время и причина ослабления лесного насаждения

**Стволовые гнили, засуха**

Тип очага вредных организмов: эпизодический, хронический (подчеркнуть)

Фаза развития очага вредных организмов: начальная, нарастания численности, собственно вспышка, кризис (подчеркнуть)

Состояние лесного насаждения, намечаемые мероприятия

**Насаждение с нарушенной устойчивостью. Требуется проведение выборочной санитарной рубки.**

Исполнитель работ по проведению лесопатологических обследований:

ФИО **Лоскутов Александр Павлович** Подпись



Дата составления документа **25.11.2019** Телефон **8-4752-72-45-16**

## Оборотная сторона

[illegible][illegible][illegible]

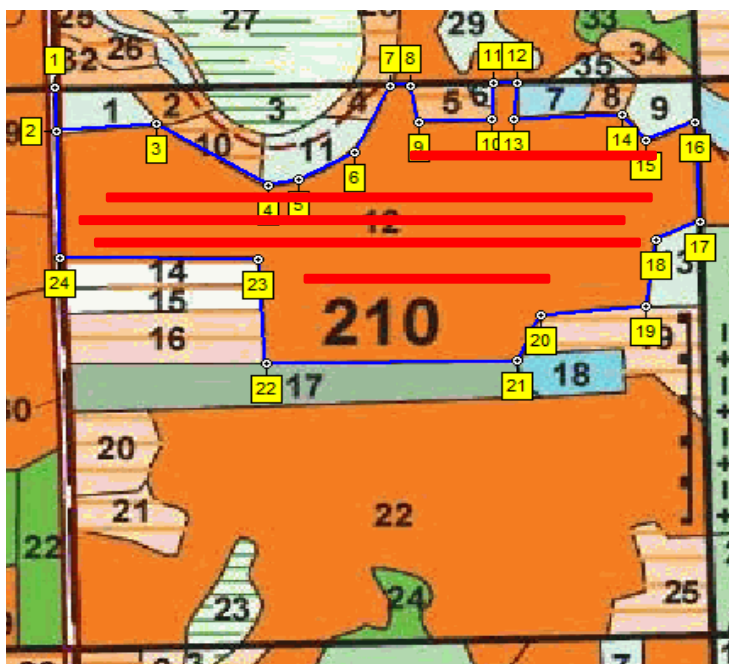


Абрис участка

М 1:10000

С

Ю



Номер выдела	Ленты (круговой площадки) пересчета				
	№ ленты	длина, м	ширина, м	радиус, м	площадь, га
12	1	900	10		0.9
	2	900	10		0.9
	3	900	10		0.9
	4	450	10		0.45
	5	450	10		0.45

Номера точек	Координаты	Румбы линий	Длина, м
1-2	E: 52.832871 N: 41.640182	ЮВ 1	81.5
2-3	E: 52.832138 N: 41.640205	СВ 87	166.7
3-4	E: 52.832202 N: 41.642684	ЮВ 56	220.4
4-5	E: 52.831104 N: 41.645415	СВ 83	51.8
5-6	E: 52.831165 N: 41.64618	СВ 63	106.9
6-7	E: 52.831597 N: 41.647601	СВ 27	141.5
7-8	E: 52.832732 N: 41.648553	ЮВ 90	34.1
8-9	E: 52.832722 N: 41.64906	ЮВ 9	69.7
9-10	E: 52.832102 N: 41.649216	В 90	123.6
10-11	E: 52.832102 N: 41.651056	СВ 6	68.6
11-12	E: 52.832716 N: 41.651154	ЮВ 90	38.3
12-13	E: 52.832704 N: 41.651724	ЮЗ 5	68.6
13-14	E: 52.83209 N: 41.651627	СВ 90	179.2
14-15	E: 52.83211 N: 41.654294	ЮВ 40	63.5
15-16	E: 52.831674 N: 41.654904	СВ 69	87.9
16-17	E: 52.831956 N: 41.656126	ЮВ 1	188.5
17-18	E: 52.830261 N: 41.656158	ЮЗ 67	80.1
18-19	E: 52.829976 N: 41.655063	ЮЗ 10	129.5
19-20	E: 52.828827 N: 41.654745	ЮЗ 86	179.8
20-21	E: 52.82873 N: 41.652074	ЮЗ 26	93.8
21-22	E: 52.827972 N: 41.651461	СЗ 89	422
22-23	E: 52.828066 N: 41.645182	СЗ 2	197.4
23-24	E: 52.82984 N: 41.645091	СЗ 87	332.5
24-2	E: 52.829983 N: 41.640148	СВ 1	239.7

Условные обозначения

Исполнитель работ по проведению лесопатологических обследований:

ФИО

Лоскутов Александр Павлович

Подпись

Дата составления документа

25.11.2019

Телефон

8-4752-72-45-16