

УТВЕРЖДАЮ:
Начальник Управления лесами
Тамбовской области
С.И.Истомин
Дата 05.12.2019

Акт
лесопатологического обследования № 816

лесных насаждений

Горельское
Тамбовская область

лесничества
(субъект РФ)

Способ лесопатологического обследования:

1. Визуальный

☐

2. Инструментальный

☒

Место проведения

Участковое лесничество	Урочище (дача)	Квартал (кварталы)	Выдел (выделы)	Площадь, га
Тулиновское		211	24	10.6

Лесопатологическое обследование проведено на общей площади 10.6 га.

Инструментальное обследование лесного участка

1. Фактическая таксационная характеристика лесного насаждения соответствует (не соответствует) (нужное подчеркнуть) таксационному описанию. Причины несоответствия:

Ведомость лесных участков с выявленными несоответствиями таксационным описаниям приведена в приложении 1 к Акту.

2. Состояние насаждений:	с нарушенной устойчивостью	X
--------------------------	-----------------------------------	---

с утраченной устойчивостью

причины повреждения:

Стволовая гниль

В том числе:

заселено (отработано) стволовыми вредителями

Вид вредителя	Порода	Встречаемость (% заселённых деревьев)	Степень заселения лесного насаждения(слабая, средняя, сильная)

Повреждено огнём

Вид пожара	Порода	Состояние корневых лап		Состояние корневой шейки		Подсушивание луба	
		% поврежденных отгнём корней	% деревьев с даным повреждением	ожог корневой шейки по окружности (1/4; 2/4;3/4;более 3/4)	% деревьев с даным повреждением	по окружности (1/4;2/4;3/4;более 3/4)	% деревьев с даным повреждением

Поражено болезнями

Вид болезни	Порода	Встречаемость (% поражённых деревьев)	Степень поражения лесного насаждения (слабая, средняя, сильная)

3. Выборке подлежит	9.8	% деревьев,
в т.ч.: ослабленных		% (причины назначения)
сильно ослабленных	-	% (причины назначения)
усыхающих	9.1	% (хвойное)
свежего сухостоя	0.7	%,
в т.ч.: свежего ветровала		%
свежего бурелома		%
старого ветровала		%
в т.ч.: старого бурелома		%
старого сухостоя		%

10.1	% деревьев по запасу,
-	% (причины назначения)
	% (причины назначения)
9.7	% (хвойное)
0.4	%,
	%
	%
	%
	%
	%

4. Полнота лесного насаждения после уборки деревьев, подлежащих рубке, составит Критическая полнота для данной категории лесных насаждений составляет

0.5

0.3

5. ЗАКЛЮЧЕНИЕ

С целью предотвращения негативных процессов или снижения ущерба от их воздействия назначено:

Участковое лесничество	Урочище (дача)	Квартал	Выдел	Площадь, выдела, га	Вид мероприятия	Площадь, мероприятия, га	Порода	Запас на выдел, кбм	Крайние сроки проведения
Тулиновское		211	24	10.6	ВСП	10.6	С	310.5	2021

Ведомость перечета деревьев назначенных в рубку и абрис лесного участка прилагаются (приложение 2 и 3 к Акту)

6. Меры по обеспечению возобновления

7. Мероприятия, необходимые для предупреждения повреждения или поражения смежных насаждений

сбор порубочных остатков с последующим сжиганием в пожаробезопасный период, в смежных насаждениях осуществлять надзор за распространением вредителей и болезней.

8. Сведения для расчёта понижающего коэффициента стоимости древесины:

год образования старого сухостоя

2016

основная причина повреждения древесины

Дата проведения обследований

19.09.2019

Исполнитель работ по проведению лесопатологических обследований:

ФИО

Лоскутов Александр Павлович

Подпись



Приложение 1.1
к акту лесопатологических обследований

Результаты проведения лесопатологических обследований лесных насаждений за сентябрь 2019 г.

(месяц)

Субъект Российской Федерации	Тамбовская область
Лесничество (лесопарк)	Горельское
Участковое лесничество	Тулиновское
Урочище (лесная дача)	

Номер квартала	Номер выдела	Площадь выдела, га	Целевое назначение лесов	Категория защитных лесов	Номер лесопатологического выдела	Площадь лесопатологического выдела, га	Таксационная характеристика лесного насаждения									Число деревьев на пробе, шт.	Распределение деревьев по категориям состояния, % от запаса												Признаки повреждения деревьев	Доля повреждённых деревьев, %	Причина ослабления, повреждения	Подлежит рубке, %	Назначенные мероприятия					
1	2	3	4	5	6	7	8	9	10	11	12	13	14	15	16		18	19	20	21	22	23	24	25	26	27	28	29					30	31	32	33	34	
211	24	10.6	Защитные	леса, расположенные в	24	10.6	10С	С	104	30	44	ДСН	0.6	1	290	297	41.6	30.7	17.6	9.7	0.4							103, 104, 114, 504, 801, 832, 853	9.8	Стволовая гниль	10.1	ВСП	10.6					
Итого по насаждению															297	41.6	30.7	17.6	9.7	0.4							9.8		10.1	ВСП	10.6							

Показатели, не соответствующие таксационному описанию отмечаются "*".

Исполнитель работ по проведению лесопатологического обследования:

ФИО: Лоскутов Александр Павлович

Подпись



Дата составления документа:

25.11.2019

Телефон:

724516

Ведомость перечета деревьев назначенных в рубку

ВРЕМЕННАЯ ПРОБНАЯ ПЛОЩАДЬ №

Субъект Российской Федерации	Тамбовская область						
Лесничество (лесопарк)	Горельское	Квартал	211	Выдел	24		
Площадь	10.6	га,					
Номер очага вредных организмов		Размер пробной площади	1.1	га			
Таксационная характеристика:							
Тип леса	ДСН	Состав	10С	Возраст	104	Бонитет	1
Полнота	0.6	Запас на га	290	Возобновление	0		

Время и причина ослабления лесного насаждения

Стволовая гниль

Тип очага вредных организмов: эпизодический, хронический (подчеркнуть)

Фаза развития очага вредных организмов: начальная, нарастания численности, собственно вспышка, кризис (подчеркнуть)

Состояние лесного насаждения, намечаемые мероприятия

Насаждение с нарушенной устойчивостью. Требуется проведение выборочной санитарной рубки.

Исполнитель работ по проведению лесопатологических обследований:

ФИО **Лоскутов Александр Павлович** Подпись



Дата составления документа **25.11.2019** Телефон **8-4752-72-45-16**

Оборотная сторона

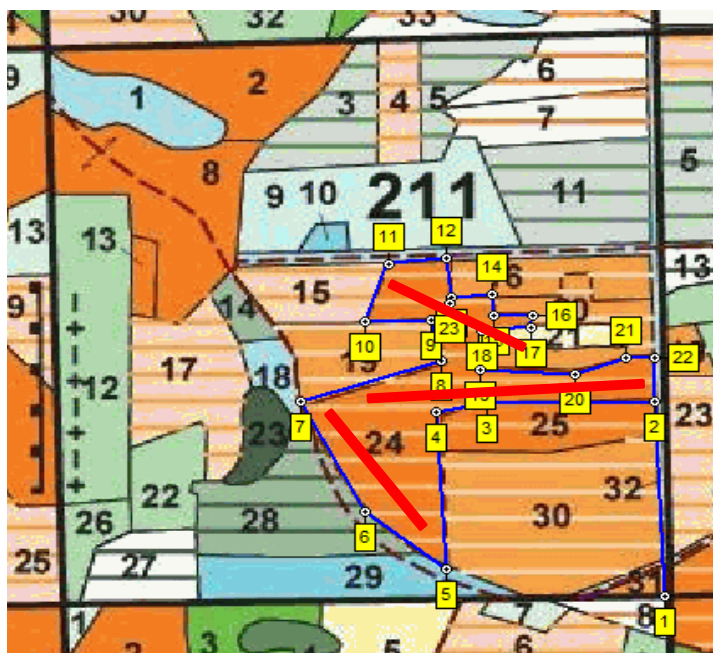
[illegible][illegible][illegible]

Абрис участка

М 1:10000

С

Ю



Номер выдела	Ленты (круговой площадки) пересчета				
	№ ленты	длина, м	ширина, м	радиус, м	площадь, га
24	1	500	10		0.5
	2	300	10		0.3
	3	300	10		0.3

Номера точек	Координаты	Румбы линий	Длина, м
1-2	E: 52.823051 N: 41.671116	СЗ 1	369
2-3	E: 52.826365 N: 41.671047	СЗ 88	281
3-4	E: 52.826414 N: 41.66686	ЮЗ 80	87
4-5	E: 52.826287 N: 41.665584	ЮВ 1	296
5-6	E: 52.823628 N: 41.66569	СЗ 50	173
6-7	E: 52.824632 N: 41.663715	СЗ 25	235
7-8	E: 52.826551 N: 41.662235	СВ 74	247
8-9	E: 52.827169 N: 41.66576	СЗ 11	79
9-10	E: 52.827867 N: 41.665545	ЮЗ 90	111
10-11	E: 52.827864 N: 41.663895	СВ 21	118
11-12	E: 52.828852 N: 41.664521	СВ 86	98
12-13	E: 52.828898 N: 41.665983	ЮВ 5	73
13-14	E: 52.828241 N: 41.666074	СВ 90	68
14-15	E: 52.828258 N: 41.66709	ЮВ 4	39
15-16	E: 52.827911 N: 41.667134	ЮВ 90	64
16-17	E: 52.827891 N: 41.668085	ЮЗ 13	22
17-18	E: 52.8277 N: 41.668011	ЮЗ 86	81
18-19	E: 52.827648 N: 41.666802	ЮЗ 5	73
19-20	E: 52.826996 N: 41.666702	ЮВ 85	162
20-21	E: 52.826868 N: 41.669107	СВ 77	132
21-22	E: 52.82711 N: 41.67039	ЮВ 90	47
22-2	E: 52.827095 N: 41.671088	ЮЗ 2	81

Условные обозначения

Исполнитель работ по проведению лесопатологических обследований:

ФИО

Лоскутов Александр Павлович

Подпись

Лоскут.

Дата составления документа

25.11.2019

Телефон

8-4752-72-45-16