

С.И.Истомин

05.12.2019

лесопатологического обследования №

лесничества

(субъект РФ)

1. Визуальный

11

2. Инструментальный

X

Место проведения

Участковое лесничество	Урочище (дача)	Квартал (кварталы)	Выдел (выделы)	Площадь, га
Тулиновское		216	6	3.5

3.5 га.

3.5 га.

Инструментальное обследование лесного участка

1. Фактическая таксационная характеристика лесного насаждения соответствует (не соответствует) (нужное подчеркнуть) таксационному описанию. Причины несоответствия:

Ведомость лесных участков с выявленными несоответствиями таксационным описаниям приведена в приложении 1 к Акту.

2. Состояние насаждений: с нарушенной устойчивостью X

с утраченной устойчивостью

причины повреждения:

Стволовые гнили

В том числе:

заселено (отработано) стволовыми вредителями

Вид вредителя	Порода	Встречаемость (% заселённых деревьев)	Степень заселения лесного насаждения(слабая, средняя, сильная)

Повреждено огнём

Вид пожара	Порода	Состояние корневых лап		Состояние корневой шейки		Подсушивание луба	
		% поврежденных отгём корней	% деревьев с даным повреждением	ожог корневой шейки по окружности (1/4; 2/4;3/4;более 3/4)	% деревьев с даным повреждением	по окружности (1/4;2/4;3/4;более 3/4)	% деревьев с даным повреждением

Поражено болезнями

Вид болезни	Порода	Встречаемость (% поражённых деревьев)	Степень поражения лесного насаждения (слабая, средняя, сильная)

3. Выборке подлежит	11.0	% деревьев,	9.9	% деревьев по запасу,
в т.ч.: ослабленных		% (причины назначения)		% (причины назначения)
сильно ослабленных	-	% (причины назначения)	-	% (причины назначения)
усыхающих	9.9	% (хвойное)	8.9	% (хвойное)
свежего сухостоя	1.1	%,	1	%,
в т.ч.: свежего ветровала		%		%
свежего бурелома		%		%
старого ветровала		%		%
в т.ч.: старого бурелома		%		%
старого сухостоя		%		%

4. Полнота лесного насаждения после уборки деревьев, подлежащих рубке, составит Критическая полнота для данной категории лесных насаждений составляет

0.5

0.3

5. ЗАКЛЮЧЕНИЕ

С целью предотвращения негативных процессов или снижения ущерба от их воздействия назначено:

Участковое лесничество	Урочище (дача)	Квартал	Выдел	Площадь, выдела, га	Вид мероприятия	Площадь, мероприятия, га	Порода	Запас на выдел, кбм	Крайние сроки проведения
Тулиновское		216	6	3.5	ВСП	3.5	С	100.5	2021

Ведомость перечета деревьев назначенных в рубку и абрис лесного участка прилагаются (приложение 2 и 3 к Акту)

6. Меры по обеспечению возобновления

7. Мероприятия, необходимые для предупреждения повреждения или поражения смежных насаждений

сбор порубочных остатков с последующим сжиганием в пожаробезопасный период, в смежных насаждениях осуществлять надзор за распространением вредителей и болезней.

8. Сведения для расчёта понижающего коэффициента стоимости древесины:

год образования старого сухостоя 2016

основная причина повреждения древесины

Дата проведения обследований 19.09.2019

Исполнитель работ по проведению лесопатологических обследований:

ФИО Лоскутов Александр Павлович

Подпись 

Приложение 1.1
к акту лесопатологических обследований

Результаты проведения лесопатологических обследований лесных насаждений за сентябрь 2019 г.

(месяц)

Субъект Российской Федерации	Тамбовская область
Лесничество (лесопарк)	Горельское
Участковое лесничество	Тулиновское
Урочище (лесная дача)	

Номер квартала	Номер выдела	Площадь выдела, га	Целевое назначение лесов	Категория защитных лесов	Номер лесопатологического выдела	Площадь лесопатологического выдела, га	Таксационная характеристика лесного насаждения									Число деревьев на пробе, шт.	Распределение деревьев по категориям состояния, % от запаса											Признаки повреждения деревьев	Доля повреждённых деревьев, %	Причина ослабления, повреждения	Подлежит рубке, %	Назначенные мероприятия					
1	2	3	4	5	6	7	8	9	10	11	12	13	14	15	16		18	19	20	21	22	23	24	25	26	27	28					29	30	31	32	33	34
216	6	3.5	Защитные	лесопарковые зоны	6	3.5	8С2С	С	140	31	44	МШ	0.6	1	290	91	40.7	28.7	20.7	8.9	1.0							103, 104, 114, 504, 801, 832, 853	11.0	Стволовые гнили	9.9	ВСП	3.5				
Итого по насаждению															91	40.7	28.7	20.7	8.9	1								11.0		9.9	ВСП	3.5					

Показатели, не соответствующие таксационному описанию отмечаются "*".

Исполнитель работ по проведению лесопатологического обследования:

ФИО: Лоскутов Александр Павлович

Подпись



Дата составления документа:

25.11.2019

Телефон:

724516

Ведомость перечета деревьев назначенных в рубку

ВРЕМЕННАЯ ПРОБНАЯ ПЛОЩАДЬ №

Субъект Российской Федерации	Тамбовская область						
Лесничество (лесопарк)	Горельское	Квартал	216	Выдел	6		
Площадь	3.5	га,					
Номер очага вредных организмов		Размер пробной площади	0.4	га			
Таксационная характеристика:							
Тип леса	МШ	Состав	8С2С	Возраст	140	Бонитет	1
Полнота	0.6	Запас на га	290	Возобновление	0		

Время и причина ослабления лесного насаждения

Стволовые гнили

Тип очага вредных организмов: эпизодический, хронический (подчеркнуть)

Фаза развития очага вредных организмов: начальная, нарастания численности, собственно вспышка, кризис (подчеркнуть)

Состояние лесного насаждения, намечаемые мероприятия

Насаждение с нарушенной устойчивостью. Требуется проведение выборочной санитарной рубки.

Исполнитель работ по проведению лесопатологических обследований:

ФИО **Лоскутов Александр Павлович** Подпись

Дата составления документа **25.11.2019** Телефон **8-4752-72-45-16**



Оборотная сторона

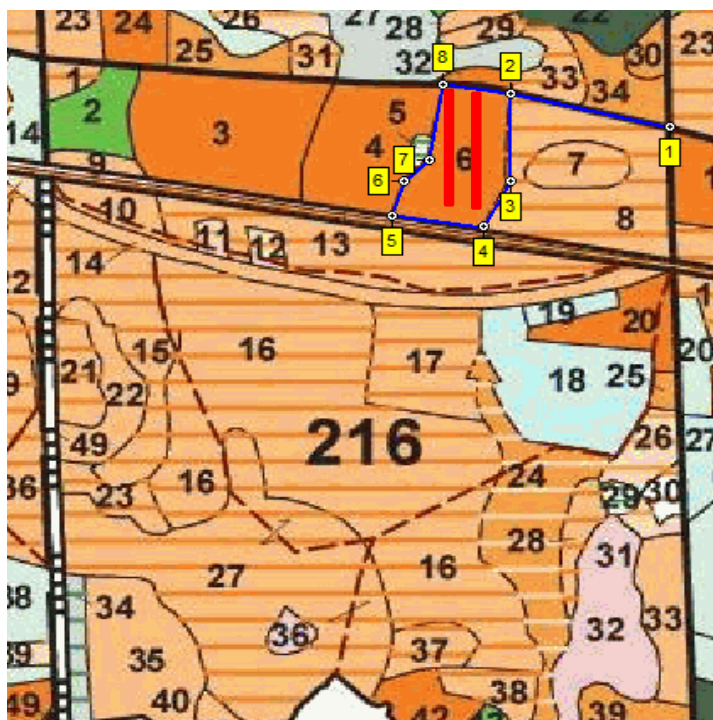
[illegible][illegible][illegible]

Абрис участка

М 1:10000

С

Ю



Номер выдела	Ленты (круговой площадки) перечета				
	№ ленты (площадки)	длина, м	ширина, м	радиус, м	площадь, га
6	1	200	10		0.2
	2	200	10		0.2

Номера точек	Координаты	Румбы линий	Длина, м
1-2	E: 52.826169 N: 41.576401	СЗ 75	276
2-3	E: 52.82683 N: 41.57244	ЮЗ 2	167
3-4	E: 52.82533 N: 41.572356	ЮЗ 31	98
4-5	E: 52.824575 N: 41.571616	СЗ 80	155
5-6	E: 52.824816 N: 41.569344	СВ 20	68
6-7	E: 52.825386 N: 41.569693	СВ 47	60
7-8	E: 52.825758 N: 41.570349	СВ 11	143
8-2	E: 52.82702 N: 41.570737	ЮВ 79	116

Условные обозначения

Исполнитель работ по проведению лесопатологических обследований:

ФИО

Лоскутов Александр Павлович

Подпись

Дата составления документа

25.11.2019

Телефон

8-4752-72-45-16