

УТВЕРЖДАЮ:
Начальник Управления лесами
Тамбовской области
С.И.Истомин
Дата 05.12.2019

Акт
лесопатологического обследования № 827

лесных насаждений

Горельское
Тамбовская область

лесничества
(субъект РФ)

Способ лесопатологического обследования:

1. Визуальный

☐

2. Инструментальный

☒

Место проведения

Участковое лесничество	Урочище (дача)	Квартал (кварталы)	Выдел (выделы)	Площадь, га
Тулиновское		218	19	5.7

Лесопатологическое обследование проведено на общей площади 5.7 га.

Участковое лесничество: ТУЛИНОВСКОЕ

ЛЕСОПАРКОВЫЕ ЗОНЫ

Квартал 218

№	Площадь	Состав	Подпрост	поя	Высота	Элемент	Возраст	Высота	Диаметр	Класс	Группа	Тип	Полнота	Запас	Сырьевая	Класс	Запас	на	выделе	дес	МЗ	Хозяйственные
№	Площадь	Состав	Подпрост	поя	Высота	Элемент	Возраст	Высота	Диаметр	Класс	Группа	Тип	Полнота	Запас	Сырьевая	Класс	Запас	на	выделе	дес	МЗ	Хозяйственные
16	7,3	8С2ДНП	1	30	С	ДНП	160	31	52	8	4	1	ДРТ	4	20	146	117	1	29	2	29	
17	6	лесные культуры	1	5	ДН	С	14	4	4	1	1	2	ОСН	1,0	4	2	1	1				ПРОЧИСТКА 30%
18	1,3	6КЛОЗМПОС	1	3	КЛО	ЛП	5	3	2	1	1	2	ДРТ	7	2	2	1	1				ПРОЧИСТКА 30%
19	5,7	8С2ДНП	1	29	С	ДНП	150	30	52	8	4	2	ДРТ	5	24	137	110	1	11	2	11	
20	2,0	лесные культуры	1	6	ДН	С	14	3	4	1	1	2	ОСН	9	5	9	3	1				ПРОЧИСТКА 25%
21	7	10С	1	28	С	ДНП	97	28	32	5	3	1	МШ	7	32	22	22	1	1	2	1	
22	6	10С+Б	1	21	С	ДНП	55	21	20	3	2	1	МШ	5	17	10	10	1	1	2	1	

Инструментальное обследование лесного участка

1. Фактическая таксационная характеристика лесного насаждения соответствует (не соответствует) (нужное подчеркнуть) таксационному описанию. Причины несоответствия:

Ведомость лесных участков с выявленными несоответствиями таксационным описаниям приведена в приложении 1 к Акту.

2. Состояние насаждений:	с нарушенной устойчивостью	X
--------------------------	-----------------------------------	----------

с утраченной устойчивостью

причины повреждения:

Стволовые гнили, засуха

В том числе:

заселено (отработано) стволовыми вредителями

Вид вредителя	Порода	Встречаемость (% заселённых деревьев)	Степень заселения лесного насаждения(слабая, средняя, сильная)

Повреждено огнём

Вид пожара	Порода	Состояние корневых лап		Состояние корневой шейки		Подсушивание луба	
		% поврежденных отгём корней	% деревьев с даным повреждением	ожог корневой шейки по окружности (1/4; 2/4;3/4;более 3/4)	% деревьев с даным повреждением	по окружности (1/4;2/4;3/4;более 3/4)	% деревьев с даным повреждением

Поражено болезнями

Вид болезни	Порода	Встречаемость (% поражённых деревьев)	Степень поражения лесного насаждения (слабая, средняя, сильная)

3. Выборке подлелит	10.4	% деревьев,
в т.ч.: ослабленных		% (причины назначения)
сильно ослабленных	-	% (причины назначения)
усыхающих	8.6	% (хвойное)
свежего сухостоя	1.8	%,
в т.ч.: свежего ветровала		%
свежего бурелома		%
старого ветровала		%
в т.ч.: старого бурелома		%
старого сухостоя		%

10.0	% деревьев по запасу,
	% (причины назначения)
-	% (причины назначения)
9	% (хвойное)
1	%,
	%
	%
	%
	%
	%

4. Полнота лесного насаждения после уборки деревьев, подлежащих рубке, составит Критическая полнота для данной категории лесных насаждений составляет

0.5

0.3

5. ЗАКЛЮЧЕНИЕ

С целью предотвращения негативных процессов или снижения ущерба от их воздействия назначено:

Участковое лесничество	Урочище (дача)	Квартал	Выдел	Площадь, выдела, га	Вид мероприятия	Площадь, мероприятия, га	Порода	Запас на выдел, кбм	Крайние сроки проведения
Тулиновское		218	19	5.7	ВСП	5.7	С	132.7	2021
							Днп	4.104	

Ведомость перечета деревьев назначенных в рубку и абрис лесного участка прилагаются (приложение 2 и 3 к Акту)

6. Меры по обеспечению возобновления

7. Мероприятия, необходимые для предупреждения повреждения или поражения смежных насаждений

сбор порубочных остатков с последующим сжиганием в пожаробезопасный период, в смежных насаждениях осуществлять надзор за распространением вредителей и болезней.

8. Сведения для расчёта понижающего коэффициента стоимости древесины:

год образования старого сухостоя

2016

основная причина повреждения древесины

Дата проведения обследований

19.09.2019

Исполнитель работ по проведению лесопатологических обследований:

ФИО

Лоскутов Александр Павлович

Подпись



Приложение 1.1
к акту лесопатологических обследований

Результаты проведения лесопатологических обследований лесных насаждений за сентябрь 2019 г.

(месяц)

Субъект Российской Федерации	Тамбовская область
Лесничество (лесопарк)	Горельское
Участковое лесничество	Тулиновское
Урочище (лесная дача)	

Номер квартала	Номер выдела	Площадь выдела, га	Целевое назначение лесов	Категория защитных лесов	Номер лесопатологического выдела	Площадь лесопатологического выдела, га	Таксационная характеристика лесного насаждения									Число деревьев на пробе, шт.	Распределение деревьев по категориям состояния, % от запаса												Признаки повреждения деревьев	Доля повреждённых деревьев, %	Причина ослабления, повреждения	Подлежит рубке, %	Назначенные мероприятия			
1	2	3	4	5	6	7	8	9	10	11	12	13	14	15	16		18	19	20	21	22	23	24	25	26	27	28	29					30	31	32	33
218	19	5.7	Защитные	лесопарковые зоны	19	5.7	8С2/Дип	С	150	30	52	ДРТ	0.5	2	240	94	36.7	27.1	17.2	9.0	0.7							103, 104, 114, 504, 801, 832, 853	9.5	Стволовые гнили, засуха	9.7	ВСП	5.7			
										Дип								22	1.4	3.3	2.9	1.3	0.3								0.9			0.3		
Итого по насаждению															116	38.1	30.4	20.1	10.3	1								10.4		10.0	ВСП	5.7				

Показатели, не соответствующие таксационному описанию отмечаются "*".

Исполнитель работ по проведению лесопатологического обследования:

ФИО: Лоскутов Александр Павлович

Подпись



Дата составления документа:

25.11.2019

Телефон:

724516

Ведомость перечета деревьев назначенных в рубку

ВРЕМЕННАЯ ПРОБНАЯ ПЛОЩАДЬ №

Субъект Российской Федерации	Тамбовская область						
Лесничество (лесопарк)	Горельское	Квартал	218	Выдел	19		
Площадь	5.7	га,					
Номер очага вредных организмов		Размер пробной площади	0.6	га			
Таксационная характеристика:							
Тип леса	ДРТ	Состав	8С2Днп	Возраст	150	Бонитет	2
Полнота	0.5	Запас на га	240	Возобновление	0		

Время и причина ослабления лесного насаждения

Стволовые гнили, засуха

Тип очага вредных организмов: эпизодический, хронический (подчеркнуть)

Фаза развития очага вредных организмов: начальная, нарастания численности, собственно вспышка, кризис (подчеркнуть)

Состояние лесного насаждения, намечаемые мероприятия

Насаждение с нарушенной устойчивостью. Требуется проведение выборочной санитарной рубки.

Исполнитель работ по проведению лесопатологических обследований:

ФИО **Лоскутов Александр Павлович** Подпись



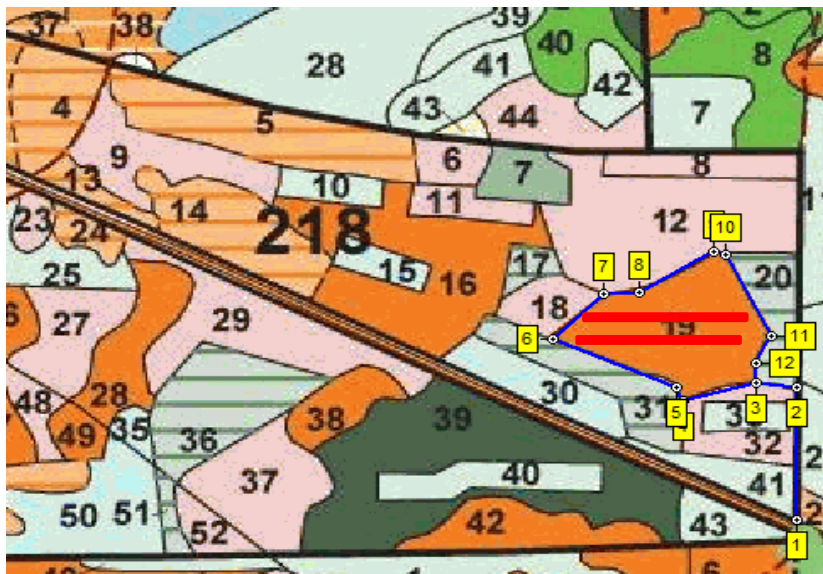
Дата составления документа **25.11.2019** Телефон **8-4752-72-45-16**

Оборотная сторона

[illegible][illegible][illegible]

Абрис участка

М 1:10000



Номер выдела	Ленты (круговой площадки) перечета				
	№ ленты (площадки)	длина, м	ширина, м	радиус, м	площадь, га
19	1	300	10		0.3
	2	300	10		0.3

Номера точек	Координаты	Румбы линий	Длина, м
1-2	E: 52.814155 N: 41.612735	СВ 2	253
2-3	E: 52.816425 N: 41.612861	СЗ 81	69
3-4	E: 52.816523 N: 41.611851	ЮЗ 77	128
4-5	E: 52.816255 N: 41.609996	СЗ 17	27
5-6	E: 52.816488 N: 41.609882	СЗ 65	228
6-7	E: 52.817361 N: 41.60682	СВ 47	121
7-8	E: 52.818104 N: 41.608131	СВ 90	60
8-9	E: 52.818124 N: 41.609021	СВ 60	146
9-10	E: 52.818777 N: 41.610898	ЮВ 77	22
10-11	E: 52.818732 N: 41.611213	ЮВ 25	172
11-12	E: 52.817323 N: 41.612277	ЮЗ 28	57
12-3	E: 52.81687 N: 41.611871	ЮЗ 2	39

Условные обозначения

Исполнитель работ по проведению лесопатологических обследований:

ФИО

Лоскутов Александр Павлович

Подпись

Дата составления документа

25.11.2019

Телефон

8-4752-72-45-16