

УТВЕРЖДАЮ:  
Начальник Управления лесами  
Тамбовской области  
С.И.Истомин  
Дата 05.12.2019

Акт  
лесопатологического обследования № 822

лесных насаждений

Горельское  
Тамбовская область

лесничества  
(субъект РФ)

Способ лесопатологического обследования:

1. Визуальный

☐

2. Инструментальный

☒

Место проведения

Участковое лесничество	Урочище (дача)	Квартал (кварталы)	Выдел (выделы)	Площадь, га
Тулиновское		230	40	1.8

Лесопатологическое обследование проведено на общей площади 1.8 га.

Участковое лесничество: ТУЛИНОВСКОЕ

ЛЕСОПАРКОВЫЕ ЗОНЫ

Квартал 230

1	2	3	4	5	6	7	8	9	10	11	12	13	14	15	16	17	18	19	20	21	22	23	24
№	Пло- щадь дела ла	Состав. Подрост, по: длесок окргов, поч: та, рельеф, особен: ости выдела. Отмет:	Я:Вы- Р:та	Эле- мент: Р:та	Воз- ле- са	Вы- со- ста: ст:	Ди: ам: ет:	Кл:Гр: па: во:	Бо: ни: те:	Тип: леса	Полн:Запас сыраст. ота леса, дес. МЗ	Кл: Запас на выделе, дес. МЗ	Хозяйственные										
		ка о порослевом происк. Наимен. кат: ет. незалес. земель: Хар. лесных культур Кадастров. оценка	У:я- С:са-<																				

рекреационная характеристика: тип ландшафта ЗАКРЫТ. ГОРИЗ. СОМ, класс эстетич. оценки-2, рекреационная оценка-СРЕДНЯЯ, класс устойчивости-1, проходимость-СРЕДНЯЯ, просматриваемость-СРЕДНЯЯ

1-ый КЛАСС ДЕГРЕССИИ

озу: Уч-ки лесов вокруг нас. пунктов и сад. товаров. МЧ, 6, 28, 115, 80, 1, 23, 1, 12, 3

36 4, 1 7С2С1В+ДНП

подпрост: 10С (5) 1,0 м, 2,0 тыс. шт/га

подлесок: ЛШ Р РЕДКИЙ

рекреационная характеристика: тип ландшафта ЗАКРЫТ. ГОРИЗ. СОМ, класс эстетич. оценки-2, рекреационная оценка-СРЕДНЯЯ, класс устойчивости-1, проходимость-СРЕДНЯЯ, просматриваемость-СРЕДНЯЯ

1-ый КЛАСС ДЕГРЕССИИ

озу: Уч-ки лесов вокруг нас. пунктов и сад. товаров. ДРГ, 7, 2, 6, 2, 2, 1, 1

37 4, 1 40С3В2ДНП1КЮ+КЛП 1 3

единичные деревья

4ДНП3С2В10С

рекреационная характеристика: тип ландшафта ЗАКРЫТ. ГОРИЗ. СОМ, класс эстетич. оценки-3, рекреационная оценка-СРЕДНЯЯ, класс устойчивости-1, проходимость-ПЛОХАЯ, просматриваемость-СРЕДНЯЯ

1-ый КЛАСС ДЕГРЕССИИ

озу: Уч-ки лесов вокруг нас. пунктов и сад. товаров. МЧ, 7, 2, 5, 2, 1, 1, 1

38 3, 5 40С3В2ДНП1КЮ

единичные деревья

7С2С1В+ДНП

рекреационная характеристика: тип ландшафта ЗАКРЫТ. ГОРИЗ. СОМ, класс эстетич. оценки-3, рекреационная оценка-СРЕДНЯЯ, класс устойчивости-1, проходимость-ПЛОХАЯ, просматриваемость-ПЛОХАЯ

1-ый КЛАСС ДЕГРЕССИИ

озу: Уч-ки лесов вокруг нас. пунктов и сад. товаров. МЧ, 6, 28, 22, 18, 1, 1, 4, 2

39 , 8 8С2ДНП+ОС

подлесок: Р ЛШ СР. ГУСТ

рекреационная характеристика: тип ландшафта ЗАКРЫТ. ГОРИЗ. СОМ, класс эстетич. оценки-2, рекреационная оценка-СРЕДНЯЯ, класс устойчивости-2, проходимость-СРЕДНЯЯ, просматриваемость-ПЛОХАЯ

1-ый КЛАСС ДЕГРЕССИИ

озу: Уч-ки лесов вокруг нас. пунктов и сад. товаров. МШ, 5, 21, 38, 30, 1, 2, 8, 1

40 1, 8 8С2С

подлесок: ЛШ Р ВЗН СР. ГУСТ

рекреационная характеристика: тип ландшафта ЗАКРЫТ. ГОРИЗ. СОМ, класс эстетич. оценки-2, рекреационная оценка-СРЕДНЯЯ, класс устойчивости-2, проходимость-СРЕДНЯЯ, просматриваемость-ПЛОХАЯ

1-ый КЛАСС ДЕГРЕССИИ

озу: Уч-ки лесов вокруг нас. пунктов и сад. товаров. МШ, 5, 21, 38, 30, 1, 2, 8, 1

40 1, 8 8С2С

подлесок: ЛШ Р ВЗН СР. ГУСТ

рекреационная характеристика: тип ландшафта ЗАКРЫТ. ГОРИЗ. СОМ, класс эстетич. оценки-2, рекреационная оценка-СРЕДНЯЯ, класс устойчивости-2, проходимость-СРЕДНЯЯ, просматриваемость-ПЛОХАЯ

1-ый КЛАСС ДЕГРЕССИИ

озу: Уч-ки лесов вокруг нас. пунктов и сад. товаров. МШ, 5, 21, 38, 30, 1, 2, 8, 1

40 1, 8 8С2С

подлесок: ЛШ Р ВЗН СР. ГУСТ

рекреационная характеристика: тип ландшафта ЗАКРЫТ. ГОРИЗ. СОМ, класс эстетич. оценки-2, рекреационная оценка-СРЕДНЯЯ, класс устойчивости-2, проходимость-СРЕДНЯЯ, просматриваемость-ПЛОХАЯ

1-ый КЛАСС ДЕГРЕССИИ

озу: Уч-ки лесов вокруг нас. пунктов и сад. товаров. МШ, 5, 21, 38, 30, 1, 2, 8, 1

40 1, 8 8С2С

## Инструментальное обследование лесного участка

1. Фактическая таксационная характеристика лесного насаждения соответствует (не соответствует) (нужное подчеркнуть) таксационному описанию. Причины несоответствия:

Ведомость лесных участков с выявленными несоответствиями таксационным описаниям приведена в приложении 1 к Акту.

2. Состояние насаждений: с нарушенной устойчивостью X

**с утраченной устойчивостью**

причины повреждения:

### Стволовые гнили

В том числе:

заселено (отработано) стволовыми вредителями

Вид вредителя	Порода	Встречаемость (% заселённых деревьев)	Степень заселения лесного насаждения(слабая, средняя, сильная)

Повреждено огнём

Вид пожара	Порода	Состояние корневых лап		Состояние корневой шейки		Подсушивание луба	
		% поврежденных отгнём корней	% деревьев с даным повреждением	ожог корневой шейки по окружности (1/4; 2/4;3/4;более 3/4)	% деревьев с даным повреждением	по окружности (1/4;2/4;3/4;более 3/4)	% деревьев с даным повреждением

Поражено болезнями

Вид болезни	Порода	Встречаемость (% поражённых деревьев)	Степень поражения лесного насаждения (слабая, средняя, сильная)

3. Выборке подлежит	9.7	% деревьев,	10.0	% деревьев по запасу,
в т.ч.: ослабленных	-	% (причины назначения)	-	% (причины назначения)
сильно ослабленных	-	% (причины назначения)	-	% (причины назначения)
усыхающих	9	% (хвойное)	9.5	% (хвойное)
свежего сухостоя	0.7	%,	0.5	%,
в т.ч.: свежего ветровала		%		%
свежего бурелома		%		%
старого ветровала		%		%
в т.ч.: старого бурелома		%		%
старого сухостоя		%		%

4. Полнота лесного насаждения после уборки деревьев, подлежащих рубке, составит Критическая полнота для данной категории лесных насаждений составляет

**0.5**

### 0.3

## 5. ЗАКЛЮЧЕНИЕ

С целью предотвращения негативных процессов или снижения ущерба от их воздействия назначено:

Участковое лесничество	Урочище (дача)	Квартал	Выдел	Площадь, выдела, га	Вид мероприятия	Площадь, мероприятия, га	Порода	Запас на выдел, кбм	Крайние сроки проведения
Тулиновское		230	40	1.8	ВСП	1.8	С	37.8	2021

Ведомость перечета деревьев назначенных в рубку и абрис лесного участка прилагаются (приложение 2 и 3 к Акту)

6. Меры по обеспечению возобновления

7. Мероприятия, необходимые для предупреждения повреждения или поражения смежных насаждений

**сбор порубочных остатков с последующим сжиганием в пожаробезопасный период, в смежных насаждениях осуществлять надзор за распространением вредителей и болезней.**

8. Сведения для расчёта понижающего коэффициента стоимости древесины:

год образования старого сухостоя

**2016**

основная причина повреждения древесины

Дата проведения обследований

**19.09.2019**

Исполнитель работ по проведению лесопатологических обследований:

ФИО

*Лоскутов Александр Павлович*

Подпись



Приложение 1.1  
к акту лесопатологических обследований

## Результаты проведения лесопатологических обследований лесных насаждений за сентябрь 2019 г.

(месяц)

Субъект Российской Федерации	Тамбовская область
Лесничество (лесопарк)	Горельское
Участковое лесничество	Тулиновское
Урочище (лесная дача)	

Номер квартала	Номер выдела	Площадь выдела, га	Целевое назначение лесов	Категория защитных лесов	Номер лесопатологического выдела	Площадь лесопатологического выдела, га	Таксационная характеристика лесного насаждения									Число деревьев на пробе, шт.	Распределение деревьев по категориям состояния, % от запаса												Признаки повреждения деревьев	Доля повреждённых деревьев, %	Причина ослабления, повреждения	Подлежит рубке, %	Назначенные мероприятия							
1	2	3	4	5	6	7	состав	порода	возраст	средняя высота, м	средний диаметр, см	тип леса	полнота	бонитет	запас, куб. м/га		без признаков ослабления	ослабленные	сильно ослабленные	усыхающие	свежий сухойстой	старый сухойстой	свежий ветровал	старый ветровал	свежий бурелом	старый бурелом	аварийные деревья	103, 104, 114, 504, 801, 832, 853					9.7	Стволовые гнили	10.0	ВСП	1.8			
230	40	1.8	Защитные	лесопарковые зоны	40	1.8	8С2С	С	105	28	36	МШ	0.5	1	210	409	44.8	27.1	18.1	9.5	0.5								103, 104, 114, 504, 801, 832, 853	9.7		10.0	ВСП		1.8					
Итого по насаждению																409	44.8	27.1	18.1	9.5	0.5								9.7		10.0	ВСП	1.8							

Показатели, не соответствующие таксационному описанию отмечаются "\*".

Исполнитель работ по проведению лесопатологического обследования:

ФИО: Лоскутов Александр Павлович

Подпись



Дата составления документа:

25.11.2019

Телефон:

724516

**Ведомость перечета деревьев назначенных в рубку**

**ВРЕМЕННАЯ ПРОБНАЯ ПЛОЩАДЬ №**

Субъект Российской Федерации	<b>Тамбовская область</b>						
Лесничество (лесопарк)	<b>Горельское</b>	Квартал	<b>230</b>	Выдел	<b>40</b>		
Площадь	<b>1.8</b>	га,					
Номер очага вредных организмов		Размер пробной площади	<b>1.8</b>	га			
Таксационная характеристика:							
Тип леса	<b>МШ</b>	Состав	<b>8С2С</b>	Возраст	<b>105</b>	Бонитет	<b>1</b>
Полнота	<b>0.5</b>	Запас на га	<b>210</b>	Возобновление	<b>0</b>		

Время и причина ослабления лесного насаждения

**Стволовые гнили**

Тип очага вредных организмов: эпизодический, хронический (подчеркнуть)

Фаза развития очага вредных организмов: начальная, нарастания численности, собственно вспышка, кризис (подчеркнуть)

Состояние лесного насаждения, намечаемые мероприятия

**Насаждение с нарушенной устойчивостью. Требуется проведение выборочной санитарной рубки.**

Исполнитель работ по проведению лесопатологических обследований:

ФИО **Лоскутов Александр Павлович** Подпись

Дата составления документа **25.11.2019** Телефон **8-4752-72-45-16**



## Оборотная сторона

[illegible][illegible][illegible]

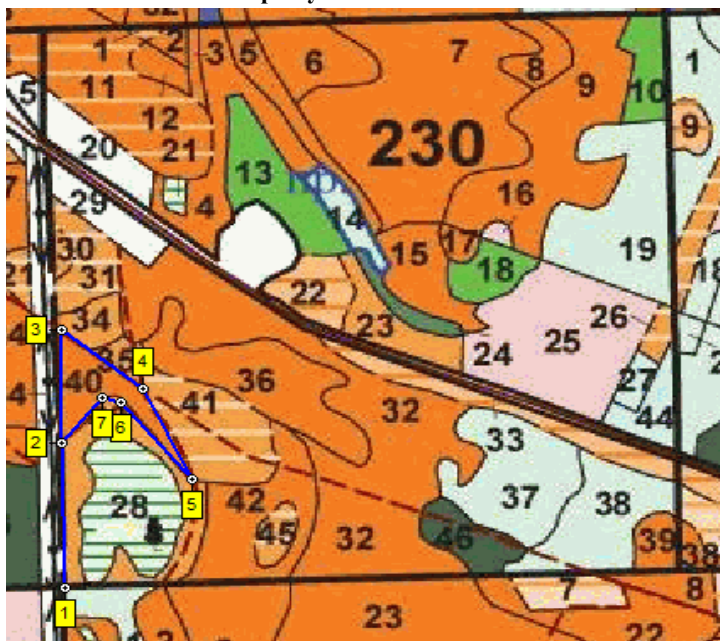


Абрис участка

М 1:10000

С

Ю



Номер выдела	Ленты (круговой площадки) перечета				
	№ ленты (площадки)	длина, м	ширина, м	радиус, м	площадь, га
40	Сплошной пересчет				1.8

Номера точек	Координаты	Румбы линий	Длина, м
1-2	Е: 52.79479 N: 41.575984	СВ 1	274
2-3	Е: 52.797253 N: 41.576058	СВ 2	214
3-4	Е: 52.799176 N: 41.576165	ЮВ 49	176
4-5	Е: 52.798133 N: 41.578138	ЮВ 23	190
5-6	Е: 52.796569 N: 41.579257	СЗ 37	188
6-7	Е: 52.797914 N: 41.577555	СЗ 72	31
7-2	Е: 52.798001 N: 41.577115	ЮЗ 41	109

Условные обозначения

Исполнитель работ по проведению лесопатологических обследований:

ФИО

Лоскутов Александр Павлович

Подпись

Дата составления документа

25.11.2019

Телефон

8-4752-72-45-16