

УТВЕРЖДАЮ:  
Начальник Управления лесами  
Тамбовской области  
С.И.Истомин  
Дата 05.12.2019

Акт  
лесопатологического обследования № 823

лесных насаждений

Горельское  
Тамбовская область

лесничества  
(субъект РФ)

Способ лесопатологического обследования:

1. Визуальный

☐

2. Инструментальный

☒

Место проведения

Участковое лесничество	Урочище (дача)	Квартал (кварталы)	Выдел (выделы)	Площадь, га
Тулиновское		230	43	3.1

Лесопатологическое обследование проведено на общей площади 3.1 га.



## Инструментальное обследование лесного участка

1. Фактическая таксационная характеристика лесного насаждения соответствует (не соответствует) (нужное подчеркнуть) таксационному описанию. Причины несоответствия:

Ведомость лесных участков с выявленными несоответствиями таксационным описаниям приведена в приложении 1 к Акту.

2. Состояние насаждений: с нарушенной устойчивостью X

**с утраченной устойчивостью**

причины повреждения:

### Стволовые гнили

В том числе:

заселено (отработано) стволовыми вредителями

Вид вредителя	Порода	Встречаемость (% заселённых деревьев)	Степень заселения лесного насаждения(слабая, средняя, сильная)

Повреждено огнём

Вид пожара	Порода	Состояние корневых лап		Состояние корневой шейки		Подсушивание луба	
		% поврежденных отгём корней	% деревьев с даным повреждением	ожог корневой шейки по окружности (1/4; 2/4;3/4;более 3/4)	% деревьев с даным повреждением	по окружности (1/4;2/4;3/4;более 3/4)	% деревьев с даным повреждением

Поражено болезнями

Вид болезни	Порода	Встречаемость (% поражённых деревьев)	Степень поражения лесного насаждения (слабая, средняя, сильная)

3. Выборке подлежит	<b>11.4</b>	% деревьев,
в т.ч.: ослабленных		% (причины назначения)
сильно ослабленных	-	% (причины назначения)
усыхающих	<b>10.1</b>	% (хвойное)
свежего сухостоя	<b>1.3</b>	%,
в т.ч.: свежего ветровала		%
свежего бурелома		%
старого ветровала		%
в т.ч.: старого бурелома		%
старого сухостоя		%

<b>10.2</b>	% деревьев по запасу,
	% (причины назначения)
<b>-</b>	% (причины назначения)
<b>9.2</b>	% (хвойное)
<b>I</b>	%,
	%
	%
	%
	%
	%

4. Полнота лесного насаждения после уборки деревьев, подлежащих рубке, составит Критическая полнота для данной категории лесных насаждений составляет

**0.7**

### 0.3

## 5. ЗАКЛЮЧЕНИЕ

С целью предотвращения негативных процессов или снижения ущерба от их воздействия назначено:

Участковое лесничество	Урочище (дача)	Квартал	Выдел	Площадь, выдела, га	Вид мероприятия	Площадь, мероприятия, га	Порода	Запас на выдел, кбм	Крайние сроки проведения
Тулиновское		230	43	3.1	ВСП	3.1	С	101.2	2021

Ведомость перечета деревьев назначенных в рубку и абрис лесного участка прилагаются (приложение 2 и 3 к Акту)

6. Меры по обеспечению возобновления

7. Мероприятия, необходимые для предупреждения повреждения или поражения смежных насаждений

**сбор порубочных остатков с последующим сжиганием в пожаробезопасный период, в смежных насаждениях осуществлять надзор за распространением вредителей и болезней.**

8. Сведения для расчёта понижающего коэффициента стоимости древесины:

год образования старого сухостоя

**2016**

основная причина повреждения древесины

Дата проведения обследований

**19.09.2019**

Исполнитель работ по проведению лесопатологических обследований:

ФИО

*Лоскутов Александр Павлович*

Подпись



Приложение 1.1  
к акту лесопатологических обследований

## Результаты проведения лесопатологических обследований лесных насаждений за сентябрь 2019 г.

(месяц)

Субъект Российской Федерации	Тамбовская область
Лесничество (лесопарк)	Горельское
Участковое лесничество	Тулиновское
Урочище (лесная дача)	

Номер квартала	Номер выдела	Площадь выдела, га	Целевое назначение лесов	Категория защитных лесов	Номер лесопатологического выдела	Площадь лесопатологического выдела, га	Таксационная характеристика лесного насаждения									Число деревьев на пробе, шт.	Распределение деревьев по категориям состояния, % от запаса												Признаки повреждения деревьев	Доля повреждённых деревьев, %	Причина ослабления, повреждения	Подлежит рубке, %	Назначенные мероприятия		
1	2	3	4	5	6	7	состав	порода	возраст	средняя высота, м	средний диаметр, см	тип леса	полнота	бонитет	запас, куб. м/га		без признаков ослабления	ослабленные	сильно ослабленные	усыхающие	свежий сухойстой	старый сухойстой	свежий ветровал	старый ветровал	свежий бурелом	старый бурелом	аварийные деревья	33					площадь, га		
230	43	3.1	Защитные	лесопарковые зоны	43	3.1	8С2С+С	С	95	24	32	БР	0.8	2	320	159	44.7	30.7	14.4	9.2	1.0							103, 104, 114, 504, 801, 832, 853	11.4	Стволовые гнили	10.2	ВСП	3.1		
Итого по насаждению															159	44.7	30.7	14.4	9.2	1								11.4		10.2	ВСП	3.1			

Показатели, не соответствующие таксационному описанию отмечаются "\*".

Исполнитель работ по проведению лесопатологического обследования:

ФИО: Лоскутов Александр Павлович

Подпись



Дата составления документа:

25.11.2019

Телефон:

724516

**Ведомость перечета деревьев назначенных в рубку**

**ВРЕМЕННАЯ ПРОБНАЯ ПЛОЩАДЬ №**

Субъект Российской Федерации	<b>Тамбовская область</b>						
Лесничество (лесопарк)	<b>Горельское</b>	Квартал	<b>230</b>	Выдел	<b>43</b>		
Площадь	<b>3.1</b>	га,					
Номер очага вредных организмов		Размер пробной площади	<b>0.4</b>	га			
Таксационная характеристика:							
Тип леса	<b>БР</b>	Состав	<b>8С2С+С</b>	Возраст	<b>95</b>	Бонитет	<b>2</b>
Полнота	<b>0.8</b>	Запас на га	<b>320</b>	Возобновление	<b>0</b>		

Время и причина ослабления лесного насаждения

**Стволовые гнили**

Тип очага вредных организмов: эпизодический, хронический (подчеркнуть)

Фаза развития очага вредных организмов: начальная, нарастания численности, собственно вспышка, кризис (подчеркнуть)

Состояние лесного насаждения, намечаемые мероприятия

**Насаждение с нарушенной устойчивостью. Требуется проведение выборочной санитарной рубки.**

Исполнитель работ по проведению лесопатологических обследований:

ФИО **Лоскутов Александр Павлович** Подпись



Дата составления документа **25.11.2019** Телефон **8-4752-72-45-16**

## Оборотная сторона

[illegible][illegible][illegible]

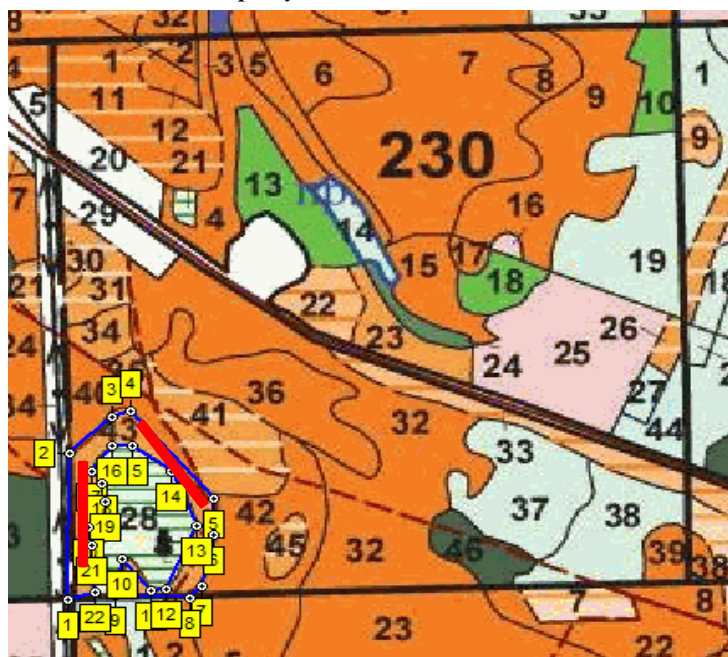


Абрис участка

М 1:10000

С

Ю



Номер выдела	Ленты (круговой площадки) пересчета				
	№ ленты	длина, м	ширина, м	радиус, м	площадь, га
43	1	200	10		0.2
	2	200	10		0.2

Номера точек	Координаты	Румбы линий	Длина, м
1-2	E: 52.794794 N: 41.575794	СВ 3	278
2-3	E: 52.797293 N: 41.575997	СВ 49	100
3-4	E: 52.797885 N: 41.577109	СВ 75	31
4-5	E: 52.797953 N: 41.577557	ЮВ 39	215
5-6	E: 52.796447 N: 41.579568	ЮЗ 2	69
6-7	E: 52.795831 N: 41.579533	ЮЗ 14	101
7-8	E: 52.794953 N: 41.579167	ЮЗ 47	30
8-9	E: 52.794768 N: 41.578839	СЗ 86	124
9-10	E: 52.794845 N: 41.577003	СВ 13	70
10-11	E: 52.795456 N: 41.577227	ЮВ 36	76
11-12	E: 52.794903 N: 41.577895	СВ 83	26
12-13	E: 52.794934 N: 41.578277	СВ 25	130
13-14	E: 52.795995 N: 41.579098	СЗ 21	111
14-15	E: 52.796931 N: 41.578516	СЗ 52	80
15-16	E: 52.797375 N: 41.577588	СЗ 90	34
16-17	E: 52.797385 N: 41.577081	ЮЗ 38	58
17-18	E: 52.796973 N: 41.57655	ЮВ 32	31
18-19	E: 52.796737 N: 41.576791	ЮВ 5	35
19-20	E: 52.796428 N: 41.576837	ЮЗ 34	56
20-21	E: 52.796014 N: 41.57637	ЮВ 12	35
21-22	E: 52.795703 N: 41.576479	ЮВ 1	90
22-1	E: 52.794894 N: 41.576498	ЮЗ 77	49

Условные обозначения

Исполнитель работ по проведению лесопатологических обследований:

ФИО Лоскутов Александр Павлович

Подпись

Дата составления документа

25.11.2019

Телефон

8-4752-72-45-16

*Лоскут*