

УТВЕРЖДАЮ:
Начальник Управления лесами
Тамбовской области
С.И.Истомин
Дата 25.12.2019

Акт
лесопатологического обследования № 1001

лесных насаждений Челнавский лесничества
Тамбовская область (субъект РФ)

Способ лесопатологического обследования:

1. Визуальный

☐

2. Инструментальный

☒

Место проведения

Участковое лесничество	Урочище (дача)	Квартал (кварталы)	Выдел (выделы)	Площадь, га
Стежинское		8	14	1.7

Лесопатологическое обследование проведено на общей площади 1.7 га.

КОПИЯ ВЕРНА

Инструментальное обследование лесного участка

1. Фактическая таксационная характеристика лесного насаждения соответствует (не соответствует) (нужное подчеркнуть) таксационному описанию. Причины несоответствия:

Ведомость лесных участков с выявленными несоответствиями таксационным описаниям приведена в приложении 1 к Акту.

2. Состояние насаждений: с нарушенной устойчивостью X

с утраченной устойчивостью

причины повреждения:

Сосновая губка, засуха

В том числе:

заселено (отработано) стволовыми вредителями

Вид вредителя	Порода	Встречаемость (% заселённых деревьев)	Степень заселения лесного насаждения(слабая, средняя, сильная)

Повреждено огнём

Вид пожара	Порода	Состояние корневых лап		Состояние корневой шейки		Подсушивание луба	
		% поврежденных отгём корней	% деревьев с даным повреждением	ожог корневой шейки по окружности (1/4; 2/4;3/4;более 3/4)	% деревьев с даным повреждением	по окружности (1/4;2/4;3/4;более 3/4)	% деревьев с даным повреждением

Поражено болезнями

Вид болезни	Порода	Встречаемость (% поражённых деревьев)	Степень поражения лесного насаждения (слабая, средняя, сильная)

3. Выборке подлежит	11.6	% деревьев,	9.9	% деревьев по запасу,
в т.ч.: ослабленных		% (причины назначения)		% (причины назначения)
сильно ослабленных	-	% (причины назначения)	-	% (причины назначения)
усыхающих	10.5	% (хвойное)	9.4	% (хвойное)
свежего сухостоя	0.7	%,	0.3	%,
в т.ч.: свежего ветровала		%		%
свежего бурелома		%		%
старого ветровала		%		%
в т.ч.: старого бурелома		%		%
старого сухостоя	0.4	%	0.2	%

4. Полнота лесного насаждения после уборки деревьев, подлежащих рубке, составит	0.7
Критическая полнота для данной категории лесных насаждений составляет	0.3

5. ЗАКЛЮЧЕНИЕ

С целью предотвращения негативных процессов или снижения ущерба от их воздействия назначено:

Участковое лесничество	Урочище (дача)	Квартал	Выдел	Площадь, выдела, га	Вид мероприятия	Площадь, мероприятия, га	Порода	Запас на выдел, кбм	Крайние сроки проведения
Стежинское		8	14	1.7	ВСП	1.7	Со	62.27	2021
							Б		

Ведомость перечета деревьев назначенных в рубку и абрис лесного участка прилагаются (приложение 2 и 3 к Акту)

6. Меры по обеспечению возобновления

7. Мероприятия, необходимые для предупреждения повреждения или поражения смежных насаждений

сбор порубочных остатков с последующим сжиганием в пожаробезопасный период, в смежных насаждениях осуществлять надзор за распространением вредителей и болезней.

8. Сведения для расчёта понижающего коэффициента стоимости древесины:

год образования старого сухостоя

2017

основная причина повреждения древесины

Дата проведения обследований

01.07.2019

Исполнитель работ по проведению лесопатологических обследований:

ФИО

Лоскутов Александр Павлович

Подпись



Результаты проведения лесопатологических обследований лесных насаждений за июль 2019 г.

(месяц)

Субъект Российской Федерации
Лесничество (лесопарк)
Участковое лесничество
Урочище (лесная дача)

Тамбовская область
Челнаровский
Стежинское

		Таксационная характеристика лесного насаждения										Распределение деревьев по категориям состояния, % от запаса										Назначенные мероприятия											
Номер квартала	Номер выдела	Площадь выдела, га	Целевое назначение лесов	Категория защитных лесов	Номер лесопатологического выдела	Площадь лесопатологического выдела, га	состав	порода	возраст	средняя высота, м	средний диаметр, см	тип леса	полнота	бонитет	запас, куб. м/га	Число деревьев на пробе, шт.	без признаков ослабления	ослабленные	сильно ослабленные	усыхающие	свежий сухостой	старый сухостой	свежий ветровал	старый ветровал	свежий бурелом	старый бурелом	аварийные деревья	Признаки повреждения деревьев	Доля повреждённых деревьев, %	Причина ослабления, повреждения	Подлежит рубке, %	вид	площадь, га
1	2	3	4	5	6	7	8	9	10	11	12	13	14	15	16	17	18	19	20	21	22	23	24	25	26	27	28	29	30	31	32	33	34
8	14	1.7	Защитные	Противоэрозийные леса	14	1.7	10Со+Б	Со	72	23	28	МШ	0.8	1	370	793	43.5	30.8	15.0	9.4	0.3	0.2						103, 104, 114, 504, 801, 832, 853	11.5 0.1	Сосновая губка, засуха	9.9	ВСП	1.7
								Б								14	0.2	0.3	0.2														
				Итого по насаждению												807	43.7	31.1	15.2	9.4	0.3	0.2							11.6		9.9	ВСП	1.7

Показатели, не соответствующие таксационному описанию отмечаются "※".
Исполнитель работ по проведению лесопатологического обследования:

ФИО: Лоскутов Александр Павлович Подпись

Дата составления документа: 13.12.2019 Телефон: 724516

Ведомость перечета деревьев назначенных в рубку

ВРЕМЕННАЯ ПРОБНАЯ ПЛОЩАДЬ №

Субъект Российской Федерации	Тамбовская область						
Лесничество (лесопарк)	Челнавский	Квартал	8	Выдел	14		
Площадь 1.7 га,							
Номер очага вредных организмов		Размер пробной площади	1.7	га			
Таксационная характеристика:							
Тип леса	МШ	Состав	10Со+Б	Возраст	72	Бонитет	1
Полнота	0.8	Запас на га	370	Возобновление	0		

Время и причина ослабления лесного насаждения

Сосновая губка, засуха

Тип очага вредных организмов: эпизодический, хронический (подчеркнуть)

Фаза развития очага вредных организмов: начальная, нарастания численности, собственно вспышка, кризис (подчеркнуть)

Состояние лесного насаждения, намечаемые мероприятия

Насаждение с нарушенной устойчивостью. Требуется проведение выборочной санитарной рубки.

Средневзвешенная категория состояния насаждения **1.92**

Исполнитель работ по проведению лесопатологических обследований:

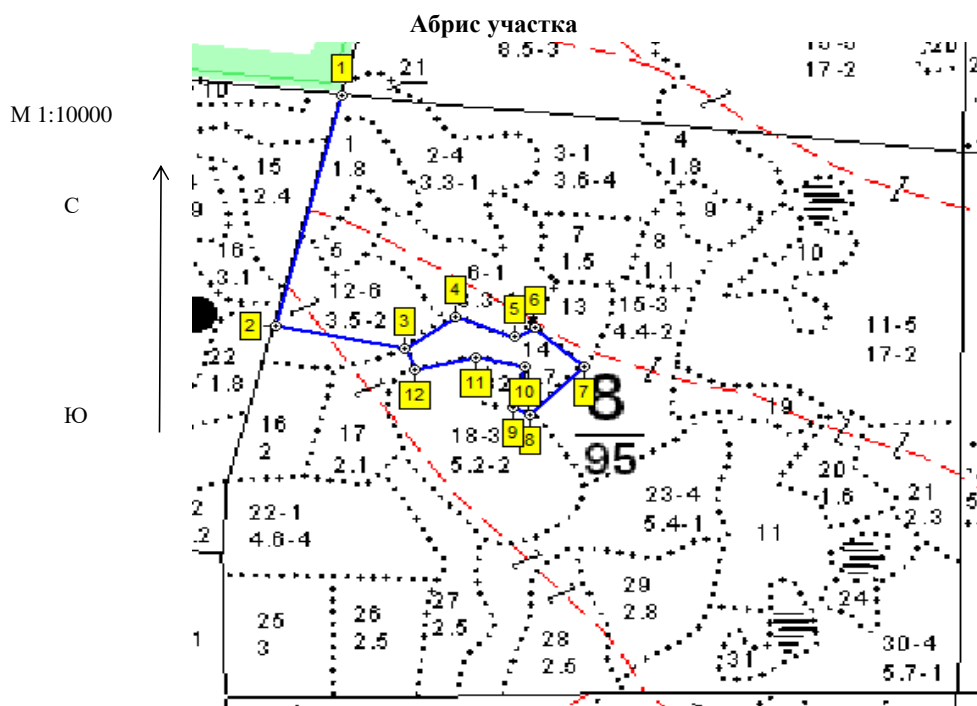
ФИО **Лоскутов Александр Павлович** Подпись

Дата составления документа **13.12.2019** Телефон **8-4752-72-45-16**



Оборотная сторона

[illegible][illegible][illegible]



Номер выдела	Ленты (круговой площадки) перечета				
	№ ленты (площадки)	длина, м	ширина, м	радиус, м	площадь, га
14	Сплошной пересчет				1.7

Номера точек	Координаты	Румбы линий	Длина, м
1-2	E: 53.116038 N: 41.296267	ЮЗ 11	393
2-3	E: 53.11257 N: 41.2951	ЮВ 78	196
3-4	E: 53.112199 N: 41.297971	СВ 54	89
4-5	E: 53.112666 N: 41.299048	ЮВ 68	94
5-6	E: 53.112345 N: 41.300355	СВ 63	33
6-7	E: 53.112477 N: 41.30079	ЮВ 48	99
7-8	E: 53.111886 N: 41.301897	ЮЗ 43	108
8-9	E: 53.111181 N: 41.300784	СЗ 66	29
9-10	E: 53.111287 N: 41.300385	СВ 13	70
10-11	E: 53.111899 N: 41.300614	СЗ 77	73
11-12	E: 53.112046 N: 41.299544	ЮЗ 79	90
12-3	E: 53.111889 N: 41.298219	СЗ 26	38

Условные обозначения

Исполнитель работ по проведению лесопатологических обследований:

ФИО

Лоскутов Александр Павлович

Подпись

Дата составления документа

13.12.2019

Телефон

8-4752-72-45-16