

УТВЕРЖДАЮ:
Начальник Управления лесами
Тамбовской области
С.И.Истомин
Дата 25.12.2019

Акт
лесопатологического обследования № 1005

лесных насаждений Челнавский лесничества
Тамбовская область (субъект РФ)

Способ лесопатологического обследования:

1. Визуальный

☐

2. Инструментальный

☒

Место проведения

Участковое лесничество	Урочище (дача)	Квартал (кварталы)	Выдел (выделы)	Площадь, га
Стежинское		10	12	8.2

Лесопатологическое обследование проведено на общей площади 8.2 га.

: N :Пло- :Состав. Попрост. по Я. Вы- :Эле- :Воз- :Вы- :Ди- :Кл. Гр. Бо: Тип :Полн. Запас сыро- :Кл: Запас на выделе, дес. МЗ :														
--	--	--	--	--	--	--	--	--	--	--	--	--	--	--

ПРОЧИСТКА
25%

ПРОРЕЖИВАНИЕ
10%

ПРОРЕЖИВАНИЕ
10%

КОПИЯ ВЕРНА

Инструментальное обследование лесного участка

1. Фактическая таксационная характеристика лесного насаждения соответствует (не соответствует) (нужное подчеркнуть) таксационному описанию. Причины несоответствия:

Ведомость лесных участков с выявленными несоответствиями таксационным описаниям приведена в приложении 1 к Акту.

2. Состояние насаждений:	с нарушенной устойчивостью	X
--------------------------	-----------------------------------	---

с утраченной устойчивостью

причины повреждения:

Корневая губка

В том числе:

заселено (отработано) стволовыми вредителями

Вид вредителя	Порода	Встречаемость (% заселённых деревьев)	Степень заселения лесного насаждения(слабая, средняя, сильная)

Повреждено огнём

Вид пожара	Порода	Состояние корневых лап		Состояние корневой шейки		Подсушивание луба	
		% поврежденных отгём корней	% деревьев с даным повреждением	ожог корневой шейки по окружности (1/4; 2/4;3/4;более 3/4)	% деревьев с даным повреждением	по окружности (1/4;2/4;3/4;более 3/4)	% деревьев с даным повреждением

Поражено болезнями

Вид болезни	Порода	Встречаемость (% поражённых деревьев)	Степень поражения лесного насаждения (слабая, средняя, сильная)
466	Со	12.7	средняя

3. Выборке подлежит	14.5	% деревьев,
в т.ч.: ослабленных		% (причины назначения)
сильно ослабленных	10	% (корневая губка)
усыхающих	3.7	% (корневая губка)
свежего сухостоя	0.6	%,
в т.ч.: свежего ветровала		%
свежего бурелома		%
старого ветровала		%
в т.ч.: старого бурелома		%
старого сухостоя	0.2	%

12.7	% деревьев по запасу,
	% (причины назначения)
9.3	% (корневая губка)
3.2	% (корневая губка)
0.2	%,
	%
	%
	%
	%
	%

4. Полнота лесного насаждения после уборки деревьев, подлежащих рубке, составит Критическая полнота для данной категории лесных насаждений составляет

0.7

0.3

5. ЗАКЛЮЧЕНИЕ

С целью предотвращения негативных процессов или снижения ущерба от их воздействия назначено:

Участковое лесничество	Урочище (дача)	Квартал	Выдел	Площадь, выдела, га	Вид мероприятия	Площадь, мероприятия, га	Порода	Запас на выдел, кбм	Крайние сроки проведения
Стежинское		10	12	8.2	ВСП	8.2	Со	281.2	2021

Ведомость перечета деревьев назначенных в рубку и абрис лесного участка прилагаются (приложение 2 и 3 к Акту)

6. Меры по обеспечению возобновления

7. Мероприятия, необходимые для предупреждения повреждения или поражения смежных насаждений

сбор порубочных остатков с последующим сжиганием в пожаробезопасный период, в смежных насаждениях осуществлять надзор за распространением вредителей и болезней.

8. Сведения для расчёта понижающего коэффициента стоимости древесины:

год образования старого сухостоя

2017

основная причина повреждения древесины

Дата проведения обследований

01.07.2019

Исполнитель работ по проведению лесопатологических обследований:

ФИО

Лоскутов Александр Павлович

Подпись



Результаты проведения лесопатологических обследований лесных насаждений за июль 2019 г.

(месяц)

Субъект Российской Федерации
Лесничество (лесопарк)
Участковое лесничество
Урочище (лесная дача)

Тамбовская область
Челнавский
Стежинское

Номер квартала		Номер выдела		Площадь выдела, га		Целевое назначение лесов		Категория защитных лесов		Номер лесопатологического выдела		Площадь лесопатологического выдела, га		состав		порода		возраст		средняя высота, м		средний диаметр, см		тип леса		полнота		бонитет		запас, куб. м/га		Таксационная характеристика лесного насаждения																																																																																																																																																																																																																																																																																																																																																																																																																																																																																																																																																																																																																																																																																																																																																																																																																																																																																																																																																																																																																																																																																																																																																																																																																																																																																																																													
1	2	3	4	5	6	7	8	9	10	11	12	13	14	15	16	17	18	19	20	21	22	23	24	25	26	27	28	Распределение деревьев по категориям состояния, % от запаса																																																																																																																																																																																																																																																																																																																																																																																																																																																																																																																																																																																																																																																																																																																																																																																																																																																																																																																																																																																																																																																																																																																																																																																																																																																																																																																																	
10	12	8.2	Защитные		Противоэрозийны е леса		12	8.2	10Со		Со	53	18	20	МШ	0.8	2	270	622	47.9	39.4	9.3	3.2	0.2																																																																																																																																																																																																																																																																																																																																																																																																																																																																																																																																																																																																																																																																																																																																																																																																																																																																																																																																																																																																																																																																																																																																																																																																																																																																																																																																					

Показатели, не соответствующие таксационному описанию отмечаются "*" .
Исполнитель работ по проведению лесопатологического обследования:

ФИО: Лоскутов Александр Павлович

Подпись

Дата составления документа: 13.12.2019 Телефон: 724516

Ведомость перечета деревьев назначенных в рубку

ВРЕМЕННАЯ ПРОБНАЯ ПЛОЩАДЬ №

Субъект Российской Федерации	Тамбовская область						
Лесничество (лесопарк)	Челнавский	Квартал	10	Выдел	12		
Площадь	8.2	га,					
Номер очага вредных организмов		Размер пробной площади	0.8	га			
Таксационная характеристика:							
Тип леса	МШ	Состав	10Со	Возраст	53	Бонитет	2
Полнота	0.8	Запас на га	270	Возобновление	0		

Время и причина ослабления лесного насаждения

Корневая губка

Тип очага вредных организмов: эпизодический, хронический (подчеркнуть)

Фаза развития очага вредных организмов: начальная, нарастания численности, собственно вспышка, кризис (подчеркнуть)

Состояние лесного насаждения, намечаемые мероприятия

Насаждение с нарушенной устойчивостью. Требуется проведение выборочной санитарной рубки.

Средневзвешенная категория состояния насаждения **1.68**

Исполнитель работ по проведению лесопатологических обследований:

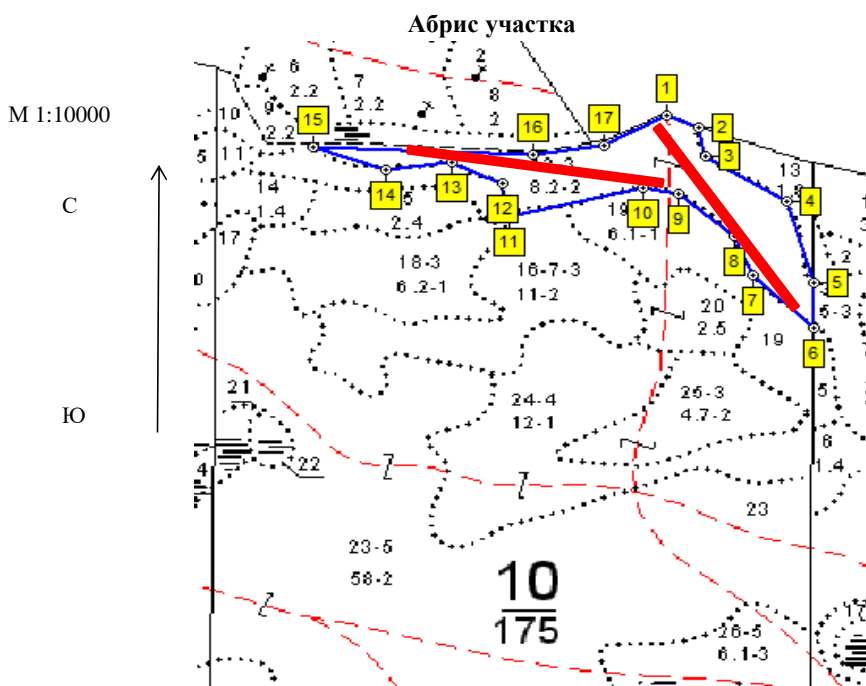
ФИО **Лоскутов Александр Павлович** Подпись



Дата составления документа **13.12.2019** Телефон **8-4752-72-45-16**

Оборотная сторона

[illegible][illegible][illegible]



Номер выдела	Ленты (круговой площадки) перечета				
	№ ленты (площадки)	длина, м	ширина, м	радиус, м	площадь, га
12	1	400	10		0.4
	2	400	10		0.4

Номера точек	Координаты	Румбы линий	Длина, м
1-2	E: 53.119737 N: 41.337754	ЮВ 64	63
2-3	E: 53.119489 N: 41.338609	ЮВ 14	59
3-4	E: 53.118975 N: 41.338818	ЮВ 58	176
4-5	E: 53.118132 N: 41.341058	ЮВ 19	174
5-6	E: 53.116656 N: 41.341901	ЮВ 3	91
6-7	E: 53.115837 N: 41.341967	СЗ 46	157
7-8	E: 53.11681 N: 41.340273	СЗ 25	89
8-9	E: 53.117532 N: 41.339714	СЗ 50	132
9-10	E: 53.118299 N: 41.338204	СЗ 79	65
10-11	E: 53.118412 N: 41.337247	ЮЗ 77	238
11-12	E: 53.117936 N: 41.333776	СЗ 15	71
12-13	E: 53.118553 N: 41.333503	СЗ 65	101
13-14	E: 53.118943 N: 41.332135	ЮЗ 83	115
14-15	E: 53.118825 N: 41.330417	СЗ 70	137
15-16	E: 53.119254 N: 41.328488	ЮВ 87	388
16-17	E: 53.119057 N: 41.334298	СВ 82	123
17-1	E: 53.119208 N: 41.336125	СВ 62	124

Условные обозначения

Исполнитель работ по проведению лесопатологических обследований:

ФИО

Лоскутов Александр Павлович

Подпись

Дата составления документа

13.12.2019

Телефон

8-4752-72-45-16