

УТВЕРЖДАЮ:
Начальник Управления лесами
Тамбовской области
С.И.Истомин
Дата 25.12.2019

Акт
лесопатологического обследования № 1007

лесных насаждений Челнавский лесничества
Тамбовская область (субъект РФ)

Способ лесопатологического обследования:

1. Визуальный

☐

2. Инструментальный

☒

Место проведения

Участковое лесничество	Урочище (дача)	Квартал (кварталы)	Выдел (выделы)	Площадь, га
Стежинское		10	26	6.1

Лесопатологическое обследование проведено на общей площади 6.1 га.

ПРОТИВОЭРОЗИОННЫЕ ЛЕСА

Квартал 10

ВЫБ. САНР. 1 ОЧ

3

1	22	CO	92	22	28	5	3	BP	7	30	183	1
6, 1 лесные культуры												
10CO+C												

подрост: 10С (5) 1,0 м, 1,0 тыс. шт/га, БЛАГОНАДЕЖНЫЙ АЗ

культуры-12 г., вспаш. борозд., посадка ручная, состояние удовлетворительные
полнота неравномерная

ПОПЛОТА НЕЗАВЕРШЕННАЯ
10Б 1 9 Б 25 9 8 3 2 3 БТР
10Б 1 9 Б 25 9 8 3 2 3 БТР
4 4

БОЛОТО

НИЗИННОЕ, ОСОКОВОЕ, мощность торфа 0,1 м, зарастание 20% ТАЛЬНИК

[illegible]

подлесок: Р КРЛ РЕДКИЙ

культуры-33 г., вспаш. борозд., посадка ручная, состояние хорошие

ПОЛНОТА НЕРАВНОМЕРНАЯ

[illegible]

культуры-12 г., ВСПАШ. Е

ПОЛНОТА НЕРАВНОВЕГНАЯ
лесные культуры

10CO+B	1	21	CO	63	21	22	4	2	1	MIII	,8	33	46	3
--------	---	----	----	----	----	----	---	---	---	------	----	----	----	---

культуры-41 г., ВСПАШ.БОРОЗД., ПОСАДКА РУЧНАЯ, СОСТОЯНИЕ ХОРОШЕЕ В2

лесные культуры

ПОСО	1	23 CO	92	23	32	5	3	2	III	,7	32	45	45	1
------	---	-------	----	----	----	---	---	---	-----	----	----	----	----	---

подлесок: Р РЕЛКИЙ

КУЛЬТУРЫ-12 Т., ВСПАШ.БОРОЗД., ПОСАДКА РУЧНАЯ, СОСТОЯНИЕ УДОВЛЕТВОРИТЕЛЬНЫЕ

[illegible]

КУЛЬТУРЫ-51 Г. ВСПАШ. ВОРОЗП. ПОСАЛКА РУЧНАЯ. СОСТОЯНИЕ УЛОВИТЕЛИ

ДОРОГИ ГРУНТОВЫЕ
ПЕСОКОЗЫЙСТВЕННАЯ. ширина 4-0 м. пропашенность 4-5 см. условия: влажность 10%

ПРОСЕКИ КВАРТАЛЬНЫЕ
ширина 4,0 м, протяженность 14 км, ширина 4,0 м, протяженность 4,0 км, удельная производительность

ширина 1,0 м, протяженность 1,4 км, чистая

Итого по кварталу

22

4518

по составляющим породам

CO 4221

63 C

1000

Б 209
ОП 24

47
F100

КОПИЯ ВЕРНА

Инструментальное обследование лесного участка

1. Фактическая таксационная характеристика лесного насаждения соответствует (не соответствует) (нужное подчеркнуть) таксационному описанию. Причины несоответствия:

Ведомость лесных участков с выявленными несоответствиями таксационным описаниям приведена в приложении 1 к Акту.

2. Состояние насаждений:	с нарушенной устойчивостью	X
--------------------------	-----------------------------------	---

с утраченной устойчивостью	
----------------------------	--

причины повреждения:

Сосновая губка

В том числе:

заселено (отработано) стволовыми вредителями

Вид вредителя	Порода	Встречаемость (% заселённых деревьев)	Степень заселения лесного насаждения(слабая, средняя, сильная)

Повреждено огнём

Вид пожара	Порода	Состояние корневых лап		Состояние корневой шейки		Подсушивание луба	
		% поврежденных отгём корней	% деревьев с даным повреждением	ожог корневой шейки по окружности (1/4; 2/4;3/4;более 3/4)	% деревьев с даным повреждением	по окружности (1/4;2/4;3/4;более 3/4)	% деревьев с даным повреждением

Поражено болезнями

Вид болезни	Порода	Встречаемость (% поражённых деревьев)	Степень поражения лесного насаждения (слабая, средняя, сильная)

3. Выборке подлежит	11.8	% деревьев,	9.9	% деревьев по запасу,
в т.ч.: ослабленных		% (причины назначения)		% (причины назначения)
сильно ослабленных	-	% (причины назначения)	-	% (причины назначения)
усыхающих	10.3	% (хвойное)	9.2	% (хвойное)
свежего сухостоя	1.1	%,	0.6	%,
в т.ч.: свежего ветровала		%		%
свежего бурелома		%		%
старого ветровала		%		%
в т.ч.: старого бурелома		%		%
старого сухостоя	0.4	%	0.1	%

4. Полнота лесного насаждения после уборки деревьев, подлежащих рубке, составит _____
Критическая полнота для данной категории лесных насаждений составляет _____

0.6

0.3

5. ЗАКЛЮЧЕНИЕ

С целью предотвращения негативных процессов или снижения ущерба от их воздействия назначено:

Участковое лесничество	Урочище (дача)	Квартал	Выдел	Площадь, выдела, га	Вид мероприятия	Площадь, мероприятия, га	Порода	Запас на выдел, кбм	Крайние сроки проведения
Стежинское		10	26	6.1	ВСП	6.1	Со	181.2	2021

Ведомость перечета деревьев назначенных в рубку и абрис лесного участка прилагаются (приложение 2 и 3 к Акту)

6. Меры по обеспечению возобновления
7. Мероприятия, необходимые для предупреждения повреждения или поражения смежных насаждений
сбор порубочных остатков с последующим сжиганием в пожаробезопасный период, в смежных насаждениях осуществлять надзор за распространением вредителей и болезней.
8. Сведения для расчёта понижающего коэффициента стоимости древесины:
год образования старого сухостоя 2017
основная причина повреждения древесины

Дата проведения обследований 01.07.2019

Исполнитель работ по проведению лесопатологических обследований:

ФИО Лоскутов Александр Павлович

Подпись 

Результаты проведения лесопатологических обследований лесных насаждений за июль 2019 г.

(месяц)

Субъект Российской Федерации
Лесничество (лесопарк)
Участковое лесничество
Урочище (лесная дача)

Тамбовская область
Челнавский
Стежинское

		Таксационная характеристика лесного насаждения														Распределение деревьев по категориям состояния, % от запаса										Назначенные мероприятия								
Номер квартала	1	2	3	4	5	6	7	8	9	10	11	12	13	14	15	16	17	18	19	20	21	22	23	24	25	26	27	28	29	30	31	32	33	34
Номер выдела																																		
Площадь выдела, га																																		
Целевое назначение лесов	Защитные																																	
Категория защитных лесов	Противоэрозийные леса																																	
Номер лесопатологического выдела																																		
Площадь лесопатологического выдела, га																																		
состав	10Co+C																																	
порода																																		
возраст																																		
средняя высота, м																																		
средний диаметр, см																																		
тип леса																																		
полнота																																		
бонитет																																		
запас, куб. м/га																																		
Число деревьев на пробе, шт.																																		
без признаков ослабления																																		
ослабленные																																		
сильно ослабленные																																		
усыхающие																																		
свежий сухостой																																		
старый сухостой																																		
свежий ветровал																																		
старый ветровал																																		
свежий бурелом																																		
старый бурелом																																		
аварийные деревья																																		
Признаки повреждения деревьев																																		
Доля повреждённых деревьев, %																																		
Причина ослабления, повреждения	Сосновая губка																																	
Подлежит рубке, %																																		
вид	ВСП																																	
площадь, га	6.1																																	

Показатели, не соответствующие таксационному описанию отмечаются "*" .
Исполнитель работ по проведению лесопатологического обследования:

ФИО: Лоскутов Александр Павлович

Подпись



Дата составления документа:

13.12.2019

Телефон:

724516

Ведомость перечета деревьев назначенных в рубку

ВРЕМЕННАЯ ПРОБНАЯ ПЛОЩАДЬ №

Субъект Российской Федерации	Тамбовская область						
Лесничество (лесопарк)	Челнавский	Квартал	10	Выдел	26		
Площадь	6.1	га,					
Номер очага вредных организмов		Размер пробной площади	0.6	га			
Таксационная характеристика:							
Тип леса	БР	Состав	10Со+С	Возраст	92	Бонитет	3
Полнота	0.7	Запас на га	300	Возобновление	0		

Время и причина ослабления лесного насаждения

Сосновая губка

Тип очага вредных организмов: эпизодический, хронический (подчеркнуть)

Фаза развития очага вредных организмов: начальная, нарастания численности, собственно вспышка, кризис (подчеркнуть)

Состояние лесного насаждения, намечаемые мероприятия

Насаждение с нарушенной устойчивостью. Требуется проведение выборочной санитарной рубки.

Средневзвешенная категория состояния насаждения **1.87**

Исполнитель работ по проведению лесопатологических обследований:

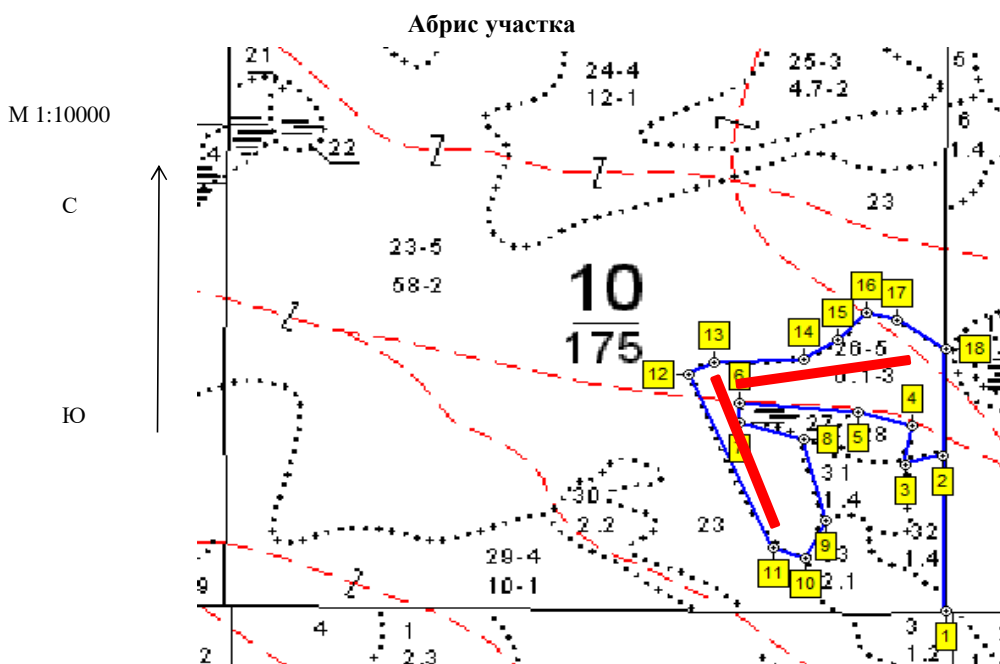
ФИО **Лоскутов Александр Павлович** Подпись



Дата составления документа **13.12.2019** Телефон **8-4752-72-45-16**

Оборотная сторона

[illegible][illegible][illegible]



Номер выдела	Ленты (круговой площадки) перечета				
	№ ленты (площадки)	длина, м	ширина, м	радиус, м	площадь, га
26	1	300	10		0.3
	2	300	10		0.3

Номера точек	Координаты	Румбы линий	Длина, м
1-2	E: 53.106343 N: 41.342673	СЗ 4	263
2-3	E: 53.1087 N: 41.342428	ЮЗ 76	57
3-4	E: 53.108572 N: 41.341603	СВ 7	65
4-5	E: 53.109151 N: 41.341724	СЗ 73	83
5-6	E: 53.109368 N: 41.340537	СЗ 84	177
6-7	E: 53.109532 N: 41.337905	ЮВ 3	34
7-8	E: 53.109225 N: 41.33793	ЮВ 73	99
8-9	E: 53.108971 N: 41.339343	ЮВ 16	143
9-10	E: 53.107736 N: 41.339943	ЮЗ 23	69
10-11	E: 53.107161 N: 41.339544	СЗ 68	53
11-12	E: 53.107339 N: 41.338806	СЗ 25	325
12-13	E: 53.109988 N: 41.336755	СВ 63	41
13-14	E: 53.110153 N: 41.337298	СВ 90	130
14-15	E: 53.110167 N: 41.339247	СВ 57	60
15-16	E: 53.110466 N: 41.340003	СВ 41	59
16-17	E: 53.110869 N: 41.340583	ЮВ 75	47
17-18	E: 53.11076 N: 41.34126	ЮВ 55	89
18-2	E: 53.110304 N: 41.342355	ЮВ 2	178

Условные обозначения

Исполнитель работ по проведению лесопатологических обследований:

ФИО

Лоскутов Александр Павлович

Подпись

Дата составления документа

13.12.2019

Телефон

8-4752-72-45-16