

УТВЕРЖДАЮ:
Начальник Управления лесами
Тамбовской области
С.И.Истомин
Дата 25.12.2019

Акт
лесопатологического обследования № 1016

лесных насаждений Челнавский лесничества
Тамбовская область (субъект РФ)

Способ лесопатологического обследования:

1. Визуальный

☐

2. Инструментальный

☒

Место проведения

| Участковое лесничество | Урочище (дача) | Квартал (кварталы) | Выдел (выделы) | Площадь, га |
|------------------------|----------------|--------------------|----------------|-------------|
| Стежинское | | 24 | 22 | 8.2 |
| | | | | |
| | | | | |
| | | | | |

Лесопатологическое обследование проведено на общей площади 8.2 га.

| | | | | | | | | | | | | | | | |
|----|--------|--|--------------------|---|----|-----|-----|----|----|---|---|---|----|----|-----|
| 12 | 1,8 | БОЛОТО | ПОДЛЕСОК: Р РЕДКИЙ | 1 | 22 | СО | 58 | 22 | 22 | 3 | 2 | 1 | МШ | В2 | 10% |
| 13 | 2,2 | ПЕРЕХОДНОЕ, ОСОКОВОЕ, мощность торфа 0,1 м, зарастание 20% ТАЛЬНИК | ПОДЛЕСОК: Р РЕДКИЙ | 1 | 8 | Б | 15 | 8 | 6 | 2 | 1 | 2 | МЧ | В3 | 10% |
| 14 | 10Е+СО | ПОДЛЕСОК: Р РЕДКИЙ | ПОДЛЕСОК: Р РЕДКИЙ | 1 | 2 | Е | 13 | 2 | 2 | 1 | 1 | 4 | МЧ | В3 | 10% |
| 15 | 2,0 | ПОДЛЕСОК: Р РЕДКИЙ | ПОДЛЕСОК: Р РЕДКИЙ | 1 | 6 | СО | 19 | 5 | 6 | 1 | 1 | 3 | МЧ | В3 | 10% |
| 16 | 1,6 | ПОДЛЕСОК: Р РЕДКИЙ | ПОДЛЕСОК: Р РЕДКИЙ | 1 | 10 | ОЛЧ | 20 | 10 | 10 | 2 | 1 | 2 | КР | Д4 | 10% |
| 17 | 1,7 | ПОДЛЕСОК: Р РЕДКИЙ | ПОДЛЕСОК: Р РЕДКИЙ | 1 | 23 | СО | 63 | 23 | 24 | 4 | 2 | 1 | МШ | В2 | 10% |
| 18 | 1,1 | ПОДЛЕСОК: Р РЕДКИЙ | ПОДЛЕСОК: Р РЕДКИЙ | 1 | 19 | ОЛЧ | 45 | 19 | 20 | 5 | 2 | 2 | КР | Д4 | 10% |
| 19 | 4,5 | ПОДЛЕСОК: Р РЕДКИЙ | ПОДЛЕСОК: Р РЕДКИЙ | 1 | 4 | СО | 14 | 4 | 4 | 1 | 1 | 3 | МЧ | В3 | 10% |
| 20 | 3,1 | ПОДЛЕСОК: Р РЕДКИЙ | ПОДЛЕСОК: Р РЕДКИЙ | 1 | 24 | СО | 100 | 24 | 32 | 5 | 3 | 2 | МШ | В2 | 10% |
| 21 | 1,4 | ПОДЛЕСОК: Р РЕДКИЙ | ПОДЛЕСОК: Р РЕДКИЙ | 1 | 22 | ОЛЧ | 55 | 22 | 22 | 6 | 3 | 2 | КР | Д4 | 10% |
| 22 | 8,2 | ПОДЛЕСОК: Р РЕДКИЙ | ПОДЛЕСОК: Р РЕДКИЙ | 1 | 24 | СО | 88 | 24 | 36 | 5 | 3 | 2 | МЧ | В3 | 10% |
| 23 | 6 | ПОДЛЕСОК: Р РЕДКИЙ | ПОДЛЕСОК: Р РЕДКИЙ | 1 | 24 | СО | 88 | 24 | 36 | 5 | 3 | 2 | МЧ | В3 | 10% |
| 24 | 6 | ПОДЛЕСОК: Р РЕДКИЙ | ПОДЛЕСОК: Р РЕДКИЙ | 1 | 24 | СО | 88 | 24 | 36 | 5 | 3 | 2 | МЧ | В3 | 10% |
| 25 | 1,6 | ПОДЛЕСОК: Р РЕДКИЙ | ПОДЛЕСОК: Р РЕДКИЙ | 1 | 10 | ОЛЧ | 20 | 10 | 10 | 2 | 1 | 2 | КР | Д4 | 10% |

КОПИЯ ВЕРНА



Инструментальное обследование лесного участка

1. Фактическая таксационная характеристика лесного насаждения соответствует (не соответствует) (нужное подчеркнуть) таксационному описанию. Причины несоответствия:

Ведомость лесных участков с выявленными несоответствиями таксационным описаниям приведена в приложении 1 к Акту.

2. Состояние насаждений: с нарушенной устойчивостью X

с утраченной устойчивостью

причины повреждения:

Сосновая губка, засуха

В том числе:

заселено (отработано) стволовыми вредителями

| Вид вредителя | Порода | Встречаемость (% заселённых деревьев) | Степень заселения лесного насаждения(слабая, средняя, сильная) |
|---------------|--------|---------------------------------------|--|
| | | | |
| | | | |
| | | | |
| | | | |

Повреждено огнём

| Вид пожара | Порода | Состояние корневых лап | | Состояние корневой шейки | | Подсушивание луба | |
|------------|--------|--------------------------------|---------------------------------------|---|---------------------------------------|---|---------------------------------------|
| | | % поврежденных отгём корней | % деревьев с даным повреждением | ожог корневой шейки по окружности (1/4; 2/4;3/4;более 3/4) | % деревьев с даным повреждением | по окружности (1/4;2/4;3/4;более 3/4) | % деревьев с даным повреждением |
| | | | | | | | |
| | | | | | | | |
| | | | | | | | |
| | | | | | | | |

Поражено болезнями

| Вид болезни | Порода | Встречаемость (% поражённых деревьев) | Степень поражения лесного насаждения (слабая, средняя, сильная) |
|-------------|--------|---------------------------------------|---|
| | | | |
| | | | |
| | | | |
| | | | |

| | | | | |
|---------------------------|-------------|------------------------|------------|------------------------|
| 3. Выборке подлежит | 10.7 | % деревьев, | 9.9 | % деревьев по запасу, |
| в т.ч.: ослабленных | | % (причины назначения) | | % (причины назначения) |
| сильно ослабленных | - | % (причины назначения) | - | % (причины назначения) |
| усыхающих | 9.3 | % (хвойное) | 9.1 | % (хвойное) |
| свежего сухостоя | 1.4 | %, | 0.8 | %, |
| в т.ч.: свежего ветровала | | % | | % |
| свежего бурелома | | % | | % |
| старого ветровала | | % | | % |
| в т.ч.: старого бурелома | | % | | % |
| старого сухостоя | | % | | % |

4. Полнота лесного насаждения после уборки деревьев, подлежащих рубке, составит Критическая полнота для данной категории лесных насаждений составляет

0.6

0.3

5. ЗАКЛЮЧЕНИЕ

С целью предотвращения негативных процессов или снижения ущерба от их воздействия назначено:

| Участковое лесничество | Урочище (дача) | Квартал | Выдел | Площадь, выдела, га | Вид мероприятия | Площадь, мероприятия, га | Порода | Запас на выдел, кбм | Крайние сроки проведения |
|------------------------|----------------|---------|-------|---------------------|-----------------|--------------------------|--------|---------------------|--------------------------|
| Стежинское | | 24 | 22 | 8.2 | ВСП | 8.2 | Со | 270.4 | 2021 |
| | | | | | | | Б | 5.576 | |
| | | | | | | | | | |
| | | | | | | | | | |

Ведомость перечета деревьев назначенных в рубку и абрис лесного участка прилагаются (приложение 2 и 3 к Акту)

6. Меры по обеспечению возобновления

7. Мероприятия, необходимые для предупреждения повреждения или поражения смежных насаждений

сбор порубочных остатков с последующим сжиганием в пожаробезопасный период, в смежных насаждениях осуществлять надзор за распространением вредителей и болезней.

8. Сведения для расчёта понижающего коэффициента стоимости древесины:

год образования старого сухостоя

2017

основная причина повреждения древесины

Дата проведения обследований

01.07.2019

Исполнитель работ по проведению лесопатологических обследований:

ФИО

Лоскутов Александр Павлович

Подпись



Результаты проведения лесопатологических обследований лесных насаждений за июль 2019 г.

(месяц)

Субъект Российской Федерации
Лесничество (лесопарк)
Участковое лесничество
Урочище (лесная дача)

Тамбовская область
Челнаровский
Стежинское

| Таксационная характеристика лесного насаждения | | | | | | | | | | Распределение деревьев по категориям состояния, % от запаса | | | | | | | | | | Назначенные мероприятия | | | | | | | | | | | | | | | | | | | |
|--|--------------|--------------------|--------------------------|--------------------------|----------------------------------|--|--------|--------|---------|---|---------------------|----------|---------|---------|------------------|------------------------------|--------------------------|-------------|--------------------|-------------------------|-----------------|-----------------|-----------------|-----------------|----------------|----------------|-------------------|-----------------------------------|-------------------------------|---------------------------------|------------------------|-----|-------------|-----|-----|------|-----|-----|-----|
| Номер квартала | Номер выдела | Площадь выдела, га | Целевое назначение лесов | Категория защитных лесов | Номер лесопатологического выдела | Площадь лесопатологического выдела, га | состав | порода | возраст | средняя высота, м | средний диаметр, см | тип леса | полнота | бонитет | запас, куб. м/га | Число деревьев на пробе, шт. | без признаков ослабления | ослабленные | сильно ослабленные | усыхающие | свежий сухостой | старый сухостой | свежий ветровал | старый ветровал | свежий бурелом | старый бурелом | аварийные деревья | Признаки повреждения деревьев | Доля повреждённых деревьев, % | Причина ослабления, повреждения | Подлежит рубке, % | вид | площадь, га | | | | | | |
| 1 | 2 | 3 | 4 | 5 | 6 | 7 | 8 | 9 | 10 | 11 | 12 | 13 | 14 | 15 | 16 | 17 | 18 | 19 | 20 | 21 | 22 | 23 | 24 | 25 | 26 | 27 | 28 | 29 | 30 | 31 | 32 | 33 | 34 | | | | | | |
| 24 | 22 | 8.2 | Защитные | Противоэрозийные леса | 22 | 8.2 | 8Со2Б | Со | 88 | 24 | 36 | МЧ | 0.7 | 2 | 340 | 237 | 39.5 | 29.9 | 14.0 | 9.1 | 0.6 | | | | | | | 103, 104, 114, 504, 801, 832, 853 | 10.0 | 0.7 | Сосновая губка, засуха | 9.7 | ВСП | 8.2 | | | | | |
| | | | | | | | | | | Б | | | | | | | | 43 | 0.5 | 2.6 | 2.1 | 1.4 | 0.2 | | | | | | | | | | | | 0.2 | | | | |
| Итого по насаждению | | | | | | | | | | | | | | | | 280 | 40 | 32.5 | 16.1 | 10.5 | 0.8 | | | | | | | | | | | | | | | 10.7 | 9.9 | ВСП | 8.2 |

Показатели, не соответствующие таксационному описанию отмечаются "*".

Исполнитель работ по проведению лесопатологического обследования:

ФИО: Лоскутов Александр Павлович

Подпись

Дата составления документа:

13.12.2019

Телефон:

724516

Ведомость перечета деревьев назначенных в рубку

ВРЕМЕННАЯ ПРОБНАЯ ПЛОЩАДЬ №

| | | | | | | | |
|--------------------------------|---------------------------|------------------------|--------------|---------------|-----------|---------|----------|
| Субъект Российской Федерации | Тамбовская область | | | | | | |
| Лесничество (лесопарк) | Челнавский | Квартал | 24 | Выдел | 22 | | |
| Площадь | 8.2 | га, | | | | | |
| Номер очага вредных организмов | | Размер пробной площади | 0.8 | га | | | |
| Таксационная характеристика: | | | | | | | |
| Тип леса | МЧ | Состав | 8Со2Б | Возраст | 88 | Бонитет | 2 |
| Полнота | 0.7 | Запас на га | 340 | Возобновление | 0 | | |

Время и причина ослабления лесного насаждения

Сосновая губка, засуха

Тип очага вредных организмов: эпизодический, хронический (подчеркнуть)

Фаза развития очага вредных организмов: начальная, нарастания численности, собственно вспышка, кризис (подчеркнуть)

Состояние лесного насаждения, намечаемые мероприятия

Насаждение с нарушенной устойчивостью. Требуется проведение выборочной санитарной рубки.

Средневзвешенная категория состояния насаждения **2.09**

Исполнитель работ по проведению лесопатологических обследований:

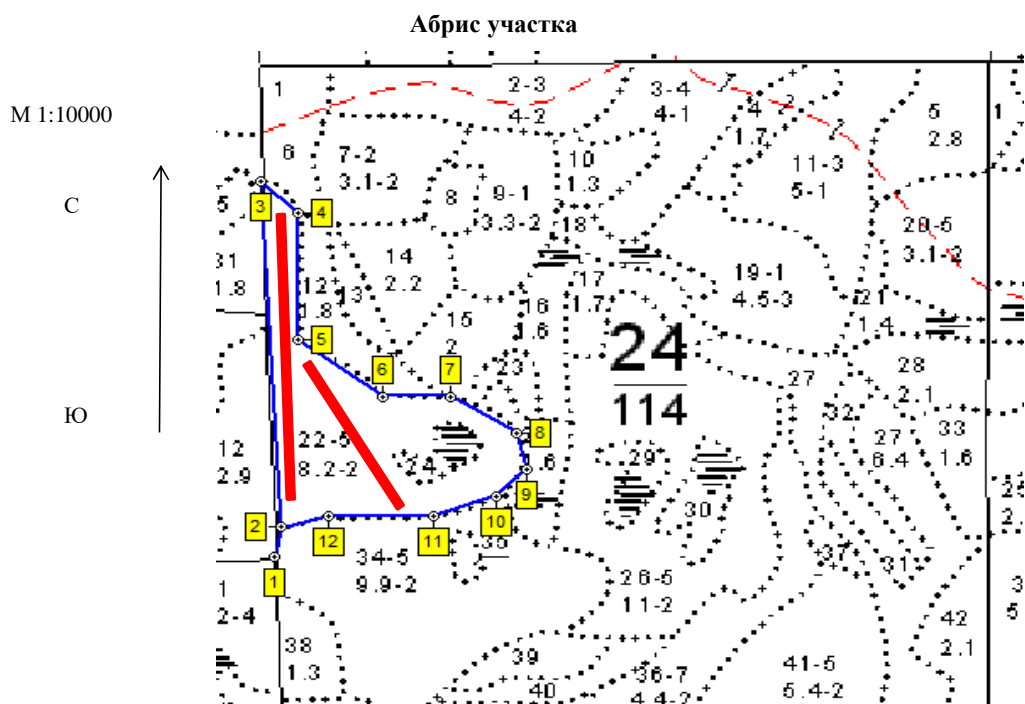
ФИО **Лоскутов Александр Павлович** Подпись



Дата составления документа **13.12.2019** Телефон **8-4752-72-45-16**

Оборотная сторона

[illegible][illegible][illegible]



| Номер выдела | Ленты (круговой площадки) перечета | | | | |
|--------------|------------------------------------|----------|-----------|-----------|-------------|
| | № ленты (площадки) | длина, м | ширина, м | радиус, м | площадь, га |
| 22 | 1 | 500 | 10 | | 0.5 |
| | 2 | 300 | 10 | | 0.3 |

| Номера точек | Координаты | Румбы линий | Длина, м |
|--------------|---------------------------|-------------|----------|
| 1-2 | E: 53.099531 N: 41.295437 | СВ 6 | 50 |
| 2-3 | E: 53.099974 N: 41.295512 | СЗ 6 | 584 |
| 3-4 | E: 53.105203 N: 41.294641 | ЮВ 47 | 80 |
| 4-5 | E: 53.104717 N: 41.295516 | ЮВ 3 | 213 |
| 5-6 | E: 53.102804 N: 41.295672 | ЮВ 53 | 160 |
| 6-7 | E: 53.101932 N: 41.297581 | ЮВ 90 | 101 |
| 7-8 | E: 53.101916 N: 41.299086 | ЮВ 58 | 118 |
| 8-9 | E: 53.101355 N: 41.300579 | ЮВ 16 | 64 |
| 9-10 | E: 53.100806 N: 41.300847 | ЮЗ 44 | 62 |
| 10-11 | E: 53.100403 N: 41.300211 | ЮЗ 70 | 97 |
| 11-12 | E: 53.10011 N: 41.298843 | СЗ 90 | 153 |
| 12-2 | E: 53.100133 N: 41.296557 | ЮЗ 76 | 72 |

Условные обозначения

Исполнитель работ по проведению лесопатологических обследований:

ФИО

Лоскутов Александр Павлович

Подпись

Дата составления документа

13.12.2019

Телефон

8-4752-72-45-16