

УТВЕРЖДАЮ:
Начальник Управления лесами
Тамбовской области
С.И.Истомин
Дата 25.12.2019

Акт
лесопатологического обследования № 1017

лесных насаждений Челнавский лесничества
Тамбовская область (субъект РФ)

Способ лесопатологического обследования:

1. Визуальный

☐

2. Инструментальный

☒

Место проведения

Участковое лесничество	Урочище (дача)	Квартал (кварталы)	Выдел (выделы)	Площадь, га
Стежинское		29	10	5.6

Лесопатологическое обследование проведено на общей площади 5.6 га.

КОПИЯ ВЕРНА

Инструментальное обследование лесного участка

1. Фактическая таксационная характеристика лесного насаждения соответствует (не соответствует) (нужное подчеркнуть) таксационному описанию. Причины несоответствия:

Ведомость лесных участков с выявленными несоответствиями таксационным описаниям приведена в приложении 1 к Акту.

2. Состояние насаждений: с нарушенной устойчивостью X

с утраченной устойчивостью

причины повреждения:

Сосновая губка

В том числе:

заселено (отработано) стволовыми вредителями

Вид вредителя	Порода	Встречаемость (% заселённых деревьев)	Степень заселения лесного насаждения(слабая, средняя, сильная)

Повреждено огнём

Вид пожара	Порода	Состояние корневых лап		Состояние корневой шейки		Подсушивание луба	
		% поврежденных отгём корней	% деревьев с даным повреждением	ожог корневой шейки по окружности (1/4; 2/4;3/4;более 3/4)	% деревьев с даным повреждением	по окружности (1/4;2/4;3/4;более 3/4)	% деревьев с даным повреждением

Поражено болезнями

Вид болезни	Порода	Встречаемость (% поражённых деревьев)	Степень поражения лесного насаждения (слабая, средняя, сильная)

3. Выборке подлежит	12.0	% деревьев,	9.9	% деревьев по запасу,
в т.ч.: ослабленных		% (причины назначения)		% (причины назначения)
сильно ослабленных	-	% (причины назначения)	-	% (причины назначения)
усыхающих	10.3	% (хвойное)	9	% (хвойное)
свежего сухостоя	1.3	%,	0.8	%,
в т.ч.: свежего ветровала		%		%
свежего бурелома		%		%
старого ветровала		%		%
в т.ч.: старого бурелома		%		%
старого сухостоя	0.4	%	0.1	%

4. Полнота лесного насаждения после уборки деревьев, подлежащих рубке, составит Критическая полнота для данной категории лесных насаждений составляет

0.6

0.3

5. ЗАКЛЮЧЕНИЕ

С целью предотвращения негативных процессов или снижения ущерба от их воздействия назначено:

Участковое лесничество	Урочище (дача)	Квартал	Выдел	Площадь, выдела, га	Вид мероприятия	Площадь, мероприятия, га	Порода	Запас на выдел, кбм	Крайние сроки проведения
Стежинское		29	10	5.6	ВСП	5.6	С	160.8	2021
							Б		

Ведомость перечета деревьев назначенных в рубку и абрис лесного участка прилагаются (приложение 2 и 3 к Акту)

6. Меры по обеспечению возобновления

7. Мероприятия, необходимые для предупреждения повреждения или поражения смежных насаждений

сбор порубочных остатков с последующим сжиганием в пожаробезопасный период, в смежных насаждениях осуществлять надзор за распространением вредителей и болезней.

8. Сведения для расчёта понижающего коэффициента стоимости древесины:

год образования старого сухостоя

2017

основная причина повреждения древесины

Дата проведения обследований

01.07.2019

Исполнитель работ по проведению лесопатологических обследований:

ФИО

Лоскутов Александр Павлович

Подпись



Результаты проведения лесопатологических обследований лесных насаждений за июль 2019 г.

(месяц)

Субъект Российской Федерации
Лесничество (лесопарк)
Участковое лесничество
Урочище (лесная дача)

Тамбовская область
Челнаровский
Стежинское

Таксационная характеристика лесного насаждения										Распределение деревьев по категориям состояния, % от запаса										Назначенные мероприятия																																																																																																																																																																																																																																																																																																																																																																																																																																																																																																																																																																																																																																																																																																																																																																																																																																																																																																																																																																																																																																																																																																																																																																																																										
Номер квартала		Номер выдела		Площадь выдела, га		Целевое назначение лесов		Категория защитных лесов		Номер лесопатологического выдела		Площадь лесопатологического выдела, га		состав		порода		возраст		средняя высота, м		средний диаметр, см		тип леса		полнота		бонитет		запас, куб. м/га		Число деревьев на пробе, шт.		без признаков ослабления		ослабленные		сильно ослабленные		усыхающие		свежий сухостой		старый сухостой		свежий ветровал		старый ветровал		свежий бурелом		старый бурелом		аварийные деревья		Признаки повреждения деревьев		Доля повреждённых деревьев, %		Причина ослабления, повреждения		Подлежит рубке, %		вид		площадь, га																																																																																																																																																																																																																																																																																																																																																																																																																																																																																																																																																																																																																																																																																																																																																																																																																																																																																																																																																																																																																																																																																																																																																												
1	2	3	4	5	6	7	8	9	10	11	12	13	14	15	16	17	18	19	20	21	22	23	24	25	26	27	28	29	30	31	32	33	34																																																																																																																																																																																																																																																																																																																																																																																																																																																																																																																																																																																																																																																																																																																																																																																																																																																																																																																																																																																																																																																																																																																																																																																													
29	10	5,6	Защитные	Противоэрозийны е леса	10	5,6	10С+Б	С	100	26	32	МШ	0,7	2	290	217	45,3	28,1	15,3	9,0	0,8	0,1						103, 104, 114, 504, 801, 832, 853	12,0	Сосновая губка	9,9	ВСП	ВСП	5,6																																																																																																																																																																																																																																																																																																																																																																																																																																																																																																																																																																																																																																																																																																																																																																																																																																																																																																																																																																																																																																																																																																																																																																																												
										Б								6		0,6	0,6	0,1																																																																																																																																																																																																																																																																																																																																																																																																																																																																																																																																																																																																																																																																																																																																																																																																																																																																																																																																																																																																																																																																																																																																																																																																								

Показатели, не соответствующие таксационному описанию отмечаются "※".
Исполнитель работ по проведению лесопатологического обследования:

ФИО: Лоскутов Александр Павлович Подпись
Дата составления документа: 13.12.2019 Телефон: 724516



Ведомость перечета деревьев назначенных в рубку

ВРЕМЕННАЯ ПРОБНАЯ ПЛОЩАДЬ №

Субъект Российской Федерации	Тамбовская область						
Лесничество (лесопарк)	Челнавский	Квартал	29	Выдел	10		
Площадь	5.6	га,					
Номер очага вредных организмов		Размер пробной площади	0.6	га			
Таксационная характеристика:							
Тип леса	МШ	Состав	10С+Б	Возраст	100	Бонитет	2
Полнота	0.7	Запас на га	290	Возобновление	0		

Время и причина ослабления лесного насаждения

Сосновая губка

Тип очага вредных организмов: эпизодический, хронический (подчеркнуть)

Фаза развития очага вредных организмов: начальная, нарастания численности, собственно вспышка, кризис (подчеркнуть)

Состояние лесного насаждения, намечаемые мероприятия

Насаждение с нарушенной устойчивостью. Требуется проведение выборочной санитарной рубки.

Средневзвешенная категория состояния насаждения **1.91**

Исполнитель работ по проведению лесопатологических обследований:

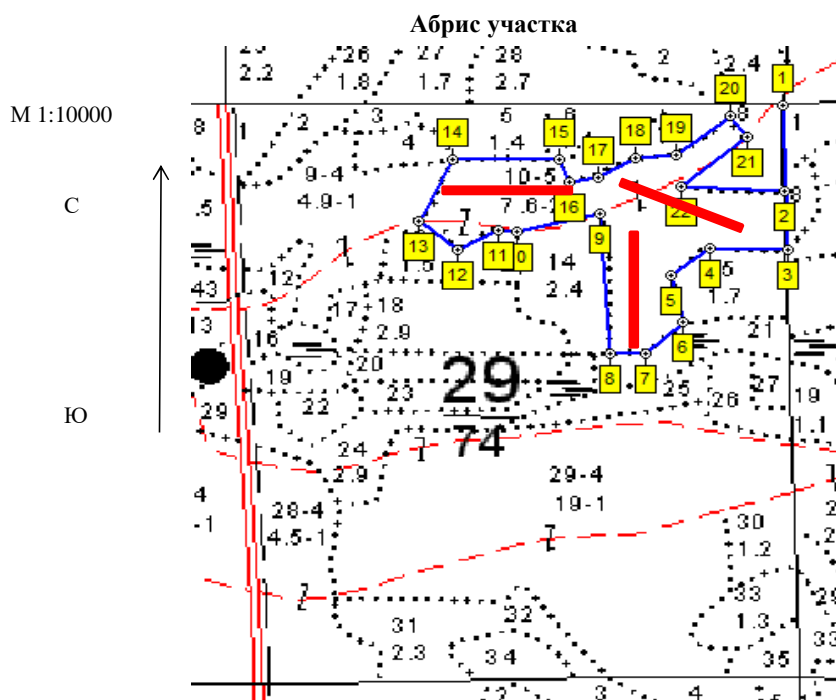
ФИО **Лоскутов Александр Павлович** Подпись



Дата составления документа **13.12.2019** Телефон **8-4752-72-45-16**

Оборотная сторона

[illegible][illegible][illegible]



Номер выдела	Ленты (круговой площадки) пересчета				
	№ ленты	длина, м	ширина, м	радиус, м	площадь, га
10	1	200	10		0.2
	2	200	10		0.2
	3	200	10		0.2

Номера точек	Координаты	Румбы линий	Длина, м
1-2	E: 53.099283 N: 41.258866	ЮВ 4	145
2-3	E: 53.097985 N: 41.259029	ЮВ 5	99
3-4	E: 53.097097 N: 41.259158	СЗ 88	116
4-5	E: 53.097148 N: 41.257427	ЮЗ 50	70
5-6	E: 53.096746 N: 41.256625	ЮВ 16	83
6-7	E: 53.096026 N: 41.256962	ЮЗ 45	75
7-8	E: 53.095556 N: 41.256166	СЗ 86	52
8-9	E: 53.095564 N: 41.255385	СЗ 6	237
9-10	E: 53.097684 N: 41.254988	ЮЗ 77	125
10-11	E: 53.097429 N: 41.253171	СЗ 80	27
11-12	E: 53.097467 N: 41.252778	ЮЗ 60	67
12-13	E: 53.097168 N: 41.251912	СЗ 49	77
13-14	E: 53.09762 N: 41.251039	СВ 23	111
14-15	E: 53.098535 N: 41.251688	ЮВ 90	156
15-16	E: 53.098512 N: 41.254029	ЮВ 24	42
16-17	E: 53.098168 N: 41.25428	СВ 80	41
17-18	E: 53.098231 N: 41.254887	СВ 58	64
18-19	E: 53.09853 N: 41.255698	СВ 90	59
19-20	E: 53.098555 N: 41.256587	СВ 50	98
20-21	E: 53.099124 N: 41.25771	ЮВ 39	44
21-22	E: 53.098813 N: 41.258125	ЮЗ 48	124
22-2	E: 53.098076 N: 41.256738	ЮВ 86	153

Условные обозначения

Исполнитель работ по проведению лесопатологических обследований:

ФИО Лоскутов Александр Павлович

Подпись

Дата составления документа

13.12.2019

Телефон

8-4752-72-45-16