

УТВЕРЖДАЮ:
Начальник Управления лесами
Тамбовской области
С.И.Истомин
Дата



25.12.2019

Акт
лесопатологического обследования № 1018

лесных насаждений

Челнавский
Тамбовская область

лесничества
(субъект РФ)

Способ лесопатологического обследования:

1. Визуальный

☐

2. Инструментальный

☒

Место проведения

Участковое лесничество	Урочище (дача)	Квартал (кварталы)	Выдел (выделы)	Площадь, га
Стежинское		30	16	3.5

Лесопатологическое обследование проведено на общей площади 3.5 га.

ОСВЕТЛЕНИЕ
30%

КОПИЯ ВЕРНА

ПРОХ. РУБКА

Инструментальное обследование лесного участка

1. Фактическая таксационная характеристика лесного насаждения соответствует (не соответствует) (нужное подчеркнуть) таксационному описанию. Причины несоответствия:

Ведомость лесных участков с выявленными несоответствиями таксационным описаниям приведена в приложении 1 к Акту.

2. Состояние насаждений: с нарушенной устойчивостью X

с утраченной устойчивостью

причины повреждения:

Сосновая губка

В том числе:

заселено (отработано) стволовыми вредителями

Вид вредителя	Порода	Встречаемость (% заселённых деревьев)	Степень заселения лесного насаждения(слабая, средняя, сильная)

Повреждено огнём

Вид пожара	Порода	Состояние корневых лап		Состояние корневой шейки		Подсушивание луба	
		% поврежденных отнём корней	% деревьев с данным повреждением	ожог корневой шейки по окружности (1/4; 2/4; 3/4; более 3/4)	% деревьев с данным повреждением	по окружности (1/4; 2/4; 3/4; более 3/4)	% деревьев с данным повреждением

Поражено болезнями

Вид болезни	Порода	Встречаемость (% поражённых деревьев)	Степень поражения лесного насаждения (слабая, средняя, сильная)

3. Выборке подлежит	11.6	% деревьев,	9.8	% деревьев по запасу,
в т.ч.: ослабленных		% (причины назначения)		% (причины назначения)
сильно ослабленных	-	% (причины назначения)	-	% (причины назначения)
усыхающих	9.7	% (хвойное)	8.6	% (хвойное)
свежего сухостоя	1.3	%,	0.8	%,
в т.ч.: свежего ветровала		%		%
свежего бурелома		%		%
старого ветровала		%		%
в т.ч.: старого бурелома		%		%
старого сухостоя	0.6	%	0.4	%

4. Полнота лесного насаждения после уборки деревьев, подлежащих рубке, составит Критическая полнота для данной категории лесных насаждений составляет

0.6

0.3

5. ЗАКЛЮЧЕНИЕ

С целью предотвращения негативных процессов или снижения ущерба от их воздействия назначено:

Участковое лесничество	Урочище (дача)	Квартал	Выдел	Площадь, выдела, га	Вид мероприятия	Площадь, мероприятия, га	Порода	Запас на выдел, кбм	Крайние сроки проведения
Стежинское		30	16	3.5	ВСП	3.5	Со	116.6	2021

Ведомость перечета деревьев назначенных в рубку и абрис лесного участка прилагаются (приложение 2 и 3 к Акту)

6. Меры по обеспечению возобновления

7. Мероприятия, необходимые для предупреждения повреждения или поражения смежных насаждений

сбор порубочных остатков с последующим сжиганием в пожаробезопасный период, в смежных насаждениях осуществлять надзор за распространением вредителей и болезней.

8. Сведения для расчёта понижающего коэффициента стоимости древесины:

год образования старого сухостоя

2017

основная причина повреждения древесины

Дата проведения обследований

01.07.2019

Исполнитель работ по проведению лесопатологических обследований:

ФИО

Лоскутов Александр Павлович

Подпись



Результаты проведения лесопатологических обследований лесных насаждений за июль 2019 г.

Субъект Российской Федерации
Тамбовская область

Лесничество (лесопарк)

Челнавский

Участковое лесничество

Стежкинское

Урочище (лесная дача)

[illegible]

Показатели, не соответствующие таксационному описанию отмечаются "*" .

Исполнитель работ по проведению лесопатологического обследования:

ФИО: Лоскутов Александр Павлович

Подпись

Дата составления документа:

13.12.2019

Телефон:

724516

Ведомость перечета деревьев назначенных в рубку

ВРЕМЕННАЯ ПРОБНАЯ ПЛОЩАДЬ №

Субъект Российской Федерации	Тамбовская область						
Лесничество (лесопарк)	Челнавский	Квартал	30	Выдел	16		
Площадь	3.5	га,					
Номер очага вредных организмов		Размер пробной площади	0.4	га			
Таксационная характеристика:							
Тип леса	МШ	Состав	10Со	Возраст	78	Бонитет	1
Полнота	0.7	Запас на га	340	Возобновление	0		

Время и причина ослабления лесного насаждения

Сосновая губка

Тип очага вредных организмов: эпизодический, хронический (подчеркнуть)

Фаза развития очага вредных организмов: начальная, нарастания численности, собственно вспышка, кризис (подчеркнуть)

Состояние лесного насаждения, намечаемые мероприятия

Насаждение с нарушенной устойчивостью. Требуется проведение выборочной санитарной рубки.

Средневзвешенная категория состояния насаждения **1.86**

Исполнитель работ по проведению лесопатологических обследований:

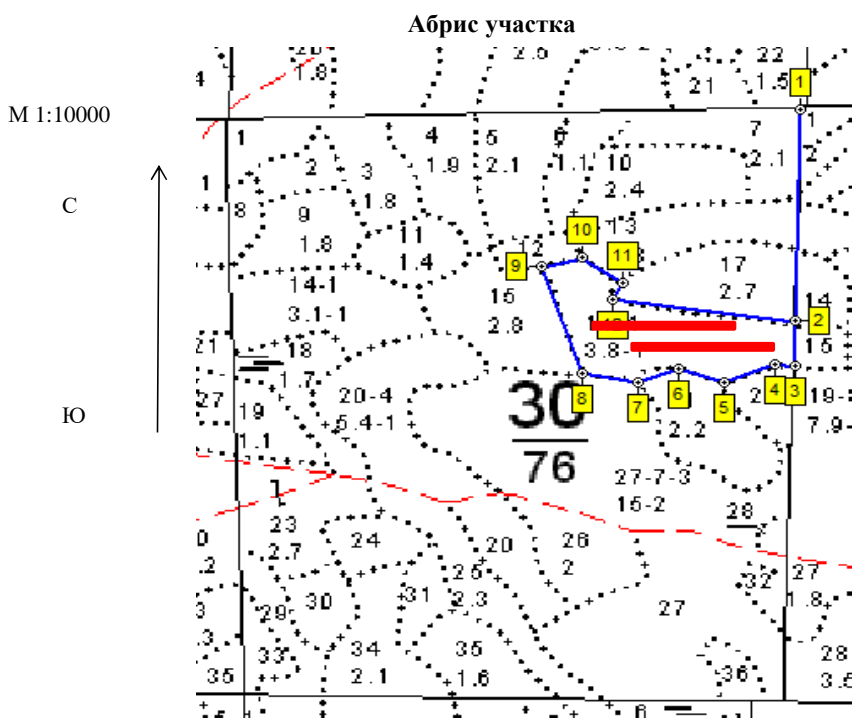
ФИО **Лоскутов Александр Павлович** Подпись



Дата составления документа **13.12.2019** Телефон **8-4752-72-45-16**

Оборотная сторона

[illegible][illegible][illegible]



Номер выдела	Ленты (круговой площадки) перечета				
	№ ленты (площадки)	длина, м	ширина, м	радиус, м	площадь, га
16	1	200	10		0.2
	2	200	10		0.2

Номера точек	Координаты	Румбы линий	Длина, м
1-2	E: 53.099329 N: 41.27145	ЮВ 2	357
2-3	E: 53.09612 N: 41.271601	ЮВ 3	76
3-4	E: 53.095437 N: 41.271657	СЗ 82	30
4-5	E: 53.095475 N: 41.271208	ЮЗ 68	79
5-6	E: 53.095213 N: 41.270116	СЗ 71	72
6-7	E: 53.095428 N: 41.269096	ЮЗ 69	62
7-8	E: 53.095232 N: 41.268221	СЗ 79	84
8-9	E: 53.095381 N: 41.266984	СЗ 21	192
9-10	E: 53.096995 N: 41.26596	СВ 76	61
10-11	E: 53.097123 N: 41.266841	ЮВ 55	75
11-12	E: 53.096738 N: 41.267763	ЮЗ 27	30
12-2	E: 53.096501 N: 41.26756	ЮВ 81	273

Условные обозначения

Исполнитель работ по проведению лесопатологических обследований:

ФИО

Лоскутов Александр Павлович

Подпись

Дата составления документа

13.12.2019

Телефон

8-4752-72-45-16