

УТВЕРЖДАЮ:
Начальник Управления лесами
Тамбовской области
С.И.Истомин
Дата 25.12.2019

Акт
лесопатологического обследования № 1019

лесных насаждений Челнавский лесничества
Тамбовская область (субъект РФ)

Способ лесопатологического обследования:

1. Визуальный

☐

2. Инструментальный

☒

Место проведения

Участковое лесничество	Урочище (дача)	Квартал (кварталы)	Выдел (выделы)	Площадь, га
Стежинское		31	16	4.3

Лесопатологическое обследование проведено на общей площади 4.3 га.

КОПИЯ ВЕРНА

Инструментальное обследование лесного участка

1. Фактическая таксационная характеристика лесного насаждения соответствует (не соответствует) (нужное подчеркнуть) таксационному описанию. Причины несоответствия:

Ведомость лесных участков с выявленными несоответствиями таксационным описаниям приведена в приложении 1 к Акту.

2. Состояние насаждений:	с нарушенной устойчивостью	X
--------------------------	-----------------------------------	---

с утраченной устойчивостью

причины повреждения:

Сосновая губка

В том числе:

заселено (отработано) стволовыми вредителями

Вид вредителя	Порода	Встречаемость (% заселённых деревьев)	Степень заселения лесного насаждения(слабая, средняя, сильная)

Повреждено огнём

Вид пожара	Порода	Состояние корневых лап		Состояние корневой шейки		Подсушивание луба	
		% поврежденных отгём корней	% деревьев с даным повреждением	ожог корневой шейки по окружности (1/4; 2/4;3/4;более 3/4)	% деревьев с даным повреждением	по окружности (1/4;2/4;3/4;более 3/4)	% деревьев с даным повреждением

Поражено болезнями

Вид болезни	Порода	Встречаемость (% поражённых деревьев)	Степень поражения лесного насаждения (слабая, средняя, сильная)

3. Выборке подлежит	10.7	% деревьев,	9.7	% деревьев по запасу,
в т.ч.: ослабленных		% (причины назначения)		% (причины назначения)
сильно ослабленных	-	% (причины назначения)	-	% (причины назначения)
усыхающих	8.6	% (хвойное)	8.3	% (хвойное)
свежего сухостоя	1.6	%,	1.1	%,
в т.ч.: свежего ветровала		%		%
свежего бурелома		%		%
старого ветровала		%		%
в т.ч.: старого бурелома		%		%
старого сухостоя	0.5	%	0.3	%

4. Полнота лесного насаждения после уборки деревьев, подлежащих рубке, составит Критическая полнота для данной категории лесных насаждений составляет

0.6

0.3

5. ЗАКЛЮЧЕНИЕ

С целью предотвращения негативных процессов или снижения ущерба от их воздействия назначено:

Участковое лесничество	Урочище (дача)	Квартал	Выдел	Площадь, выдела, га	Вид мероприятия	Площадь, мероприятия, га	Порода	Запас на выдел, кбм	Крайние сроки проведения
Стежинское		31	16	4.3	ВСП	4.3	С	109.1	2021
							Б	3.483	
							Днн		

Ведомость перечета деревьев назначенных в рубку и абрис лесного участка прилагаются (приложение 2 и 3 к Акту)

6. Меры по обеспечению возобновления

7. Мероприятия, необходимые для предупреждения повреждения или поражения смежных насаждений

сбор порубочных остатков с последующим сжиганием в пожаробезопасный период, в смежных насаждениях осуществлять надзор за распространением вредителей и болезней.

8. Сведения для расчёта понижающего коэффициента стоимости древесины:

год образования старого сухостоя

2017

основная причина повреждения древесины

Дата проведения обследований

01.07.2019

Исполнитель работ по проведению лесопатологических обследований:

ФИО

Лоскутов Александр Павлович

Подпись



Приложение 1.1

2019 T.

(МЕСЯЦ)

Тамбовская область

Челнавский

Стежинское

[illegible]

• **

Исполнитель работ по проведению лесопатологического обследования:

Подпись

13.12.2019

724516

13.12.2019

724516

Ведомость перечета деревьев назначенных в рубку

ВРЕМЕННАЯ ПРОБНАЯ ПЛОЩАДЬ №

Субъект Российской Федерации	Тамбовская область						
Лесничество (лесопарк)	Челнавский	Квартал	31	Выдел	16		
Площадь	4.3	га,					
Номер очага вредных организмов		Размер пробной площади	0.4	га			
Таксационная характеристика:							
Тип леса	МШ	Состав	9С1Б+Днн	Возраст	80	Бонитет	1
Полнота	0.7	Запас на га	270	Возобновление	0		

Время и причина ослабления лесного насаждения

Сосновая губка

Тип очага вредных организмов: эпизодический, хронический (подчеркнуть)

Фаза развития очага вредных организмов: начальная, нарастания численности, собственно вспышка, кризис (подчеркнуть)

Состояние лесного насаждения, намечаемые мероприятия

Насаждение с нарушенной устойчивостью. Требуется проведение выборочной санитарной рубки.

Средневзвешенная категория состояния насаждения **1.87**

Исполнитель работ по проведению лесопатологических обследований:

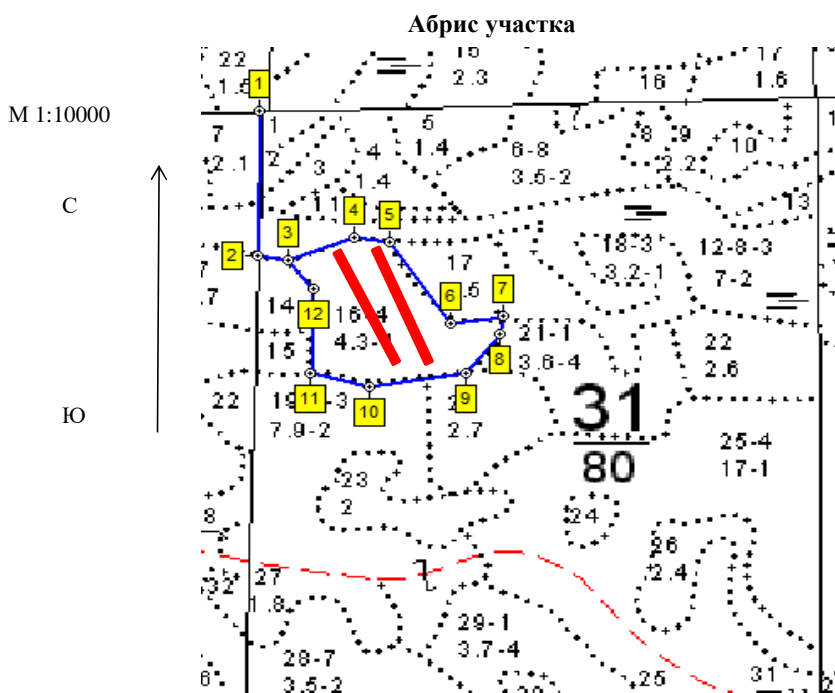
ФИО **Лоскутов Александр Павлович** Подпись



Дата составления документа **13.12.2019** Телефон **8-4752-72-45-16**

Оборотная сторона

[illegible][illegible][illegible]



Номер выдела	Ленты (круговой площадки) перечета				
	№ ленты (площадки)	длина, м	ширина, м	радиус, м	площадь, га
16	1	200	10		0.2
	2	200	10		0.2

Номера точек	Координаты	Румбы линий	Длина, м
1-2	E: 53.099364 N: 41.271391	ЮВ 2	243
2-3	E: 53.097179 N: 41.271514	ЮВ 80	46
3-4	E: 53.097104 N: 41.272189	СВ 69	102
4-5	E: 53.097431 N: 41.27361	ЮВ 81	53
5-6	E: 53.097355 N: 41.274396	ЮВ 35	168
6-7	E: 53.096112 N: 41.275834	СВ 83	78
7-8	E: 53.096202 N: 41.276996	ЮЗ 11	31
8-9	E: 53.09593 N: 41.276907	ЮЗ 35	78
9-10	E: 53.095357 N: 41.27623	ЮЗ 82	142
10-11	E: 53.095173 N: 41.274129	СЗ 74	90
11-12	E: 53.095391 N: 41.27283	СЗ 1	141
12-2	E: 53.096654 N: 41.272782	СЗ 55	103

Условные обозначения

Исполнитель работ по проведению лесопатологических обследований:

ФИО

Лоскутов Александр Павлович

Подпись

Дата составления документа

13.12.2019

Телефон

8-4752-72-45-16