

УТВЕРЖДАЮ:  
Начальник Управления лесами  
Тамбовской области  
С.И.Истомин  
Дата 25.12.2019

Акт  
лесопатологического обследования № 1021

лесных насаждений Челнавский лесничества  
Тамбовская область (субъект РФ)

Способ лесопатологического обследования:

1. Визуальный

☐

2. Инструментальный

☒

Место проведения

Участковое лесничество	Урочище (дача)	Квартал (кварталы)	Выдел (выделы)	Площадь, га
Стежинское		41	26	11

Лесопатологическое обследование проведено на общей площади 11 га.

Участковое лесничество: СТЕЖИНСКОЕ

ПРОТИВОЗРОЗИЦИОННЫЕ ЛЕСА

Квартал 41

№	Пло- щадь	Состав. Подрост, по: Я: Вы- : Эле- : Со- : Мент:	Воз- : Вы- : Ди- : КЛ: Гр: Бо:	Тип	Полн: Запас сыро- : рт: ас:	Кл: Запас на выделе, дес. МЗ	Хозяйственные:
26	11,0	лесные культуры	1 22 СО	72 22 24 4 2 1	БР	А2	ПРОХ. РУБКА 10%
27	3,4	лесные культуры	1 26 Б	83 26 32 9 4 1	МЧ	В3	40%
28	2,3	лесные культуры	1 22 СО	72 22 24 4 2 1	БР	А2	ВЫБ. САНР. 1 ОЧ
29	4	насаждение с породами искусств. происхождения	1 23 Б	75 23 28 8 4 2	МЧ	В3	ВЫБ. САНР. 1 ОЧ
30	3	БОЛОТО	1 10 Б	20 10 8 2 1 2	МЧ	В3	ВЫБ. САНР. 1 ОЧ
31	8	БОЛОТО	1 23 СО	72 23 28 4 2 1	МШ	В2	ВЫБ. САНР. 1 ОЧ
32	8,0	лесные культуры	1 22 СО	72 22 24 4 2 2	БР	А2	ВЫБ. САНР. 1 ОЧ
33	1,9	БОЛОТО	1 22 Б	65 22 24 7 4 2	МЧ	В3	ВЫБ. САНР. 1 ОЧ
34	7,1	лесные культуры	1 22 СО	75 22 24 4 2 2	БР	А2	ВЫБ. САНР. 1 ОЧ
35	1,0	БОЛОТО	1 21 СО	75 21 24 4 2 2	БР	А2	ВЫБ. САНР. 1 ОЧ
36	1,5	лесные культуры	1 22 Б	65 22 24 7 4 2	МЧ	В3	ВЫБ. САНР. 1 ОЧ
37	8	лесные культуры	1 22 Б	65 22 24 7 4 2	МЧ	В3	ВЫБ. САНР. 1 ОЧ



## Инструментальное обследование лесного участка

1. Фактическая таксационная характеристика лесного насаждения соответствует (не соответствует) (нужное подчеркнуть) таксационному описанию. Причины несоответствия:

Ведомость лесных участков с выявленными несоответствиями таксационным описаниям приведена в приложении 1 к Акту.

2. Состояние насаждений: с нарушенной устойчивостью X

**с утраченной устойчивостью**

причины повреждения:

### *Сосновая губка*

В том числе:

заселено (отработано) стволовыми вредителями

Вид вредителя	Порода	Встречаемость (% заселённых деревьев)	Степень заселения лесного насаждения(слабая, средняя, сильная)

Повреждено огнём

Вид пожара	Порода	Состояние корневых лап		Состояние корневой шейки		Подсушивание луба	
		% поврежденных отгём корней	% деревьев с даным повреждением	ожог корневой шейки по окружности (1/4; 2/4;3/4;более 3/4)	% деревьев с даным повреждением	по окружности (1/4;2/4;3/4;более 3/4)	% деревьев с даным повреждением

Поражено болезнями

Вид болезни	Порода	Встречаемость (% поражённых деревьев)	Степень поражения лесного насаждения (слабая, средняя, сильная)

3. Выборке подлежит	<b>9.7</b>	% деревьев,	<b>9.6</b>	% деревьев по запасу,
в т.ч.: ослабленных		% (причины назначения)		% (причины назначения)
сильно ослабленных	-	% (причины назначения)	-	% (причины назначения)
усыхающих	<b>9.1</b>	% (хвойное)	<b>9.1</b>	% (хвойное)
свежего сухостоя	<b>0.4</b>	%,	<b>0.3</b>	%,
в т.ч.: свежего ветровала		%		%
свежего бурелома		%		%
старого ветровала		%		%
в т.ч.: старого бурелома		%		%
старого сухостоя	<b>0.2</b>	%	<b>0.2</b>	%

4. Полнота лесного насаждения после уборки деревьев, подлежащих рубке, составит Критическая полнота для данной категории лесных насаждений составляет

**0.7**

### 0.3

## 5. ЗАКЛЮЧЕНИЕ

С целью предотвращения негативных процессов или снижения ущерба от их воздействия назначено:

Участковое лесничество	Урочище (дача)	Квартал	Выдел	Площадь, выдела, га	Вид мероприятия	Площадь, мероприятия, га	Порода	Запас на выдел, кбм	Крайние сроки проведения
Стежинское		41	26	11	ВСП	11	Со	359	2021

Ведомость перечета деревьев назначенных в рубку и абрис лесного участка прилагаются (приложение 2 и 3 к Акту)

6. Меры по обеспечению возобновления

7. Мероприятия, необходимые для предупреждения повреждения или поражения смежных насаждений

**сбор порубочных остатков с последующим сжиганием в пожаробезопасный период, в смежных насаждениях осуществлять надзор за распространением вредителей и болезней.**

8. Сведения для расчёта понижающего коэффициента стоимости древесины:

год образования старого сухостоя

**2017**

основная причина повреждения древесины

Дата проведения обследований

**01.07.2019**

Исполнитель работ по проведению лесопатологических обследований:

ФИО

**Лоскутов Александр Павлович**

Подпись



Результаты проведения лесопатологических обследований лесных насаждений за июль 2019 г.  
(месяц)

Субъект Российской Федерации  
Лесничество (лесопарк)  
Участковое лесничество  
Урочище (лесная дача)

Тамбовская область  
Челнавский  
Стежинское

		Таксационная характеристика лесного насаждения														Распределение деревьев по категориям состояния, % от запаса										Назначенные мероприятия									
1	2	3	4	5	6	7	8	9	10	11	12	13	14	15	16	17	18	19	20	21	22	23	24	25	26	27	28	29	30	31	32	33	34		
Номер квартала	Номер выдела	Площадь выдела, га	Целевое назначение лесов	Категория защитных лесов	Номер лесопатологического выдела	Площадь лесопатологического выдела, га	состав	порода	возраст	средняя высота, м	средний диаметр, см	тип леса	полнота	бонитет	запас, куб. м/га	Число деревьев на пробе, шт.	без признаков ослабления	ослабленные	сильно ослабленные	усыхающие	свежий сухостой	старый сухостой	свежий ветровал	старый ветровал	свежий бурелом	старый бурелом	аварийные деревья	Признаки повреждения деревьев	Доля повреждённых деревьев, %	Причина ослабления, повреждения	Подлежит рубке, %	вид	площадь, га		
41	26	11	Защитные	Противоэрозийные леса	26	11	10Со	Со	72	22	24	БР	0,8	1	340	481	46,2	29,0	15,1	9,1	0,3	0,2						103,104,114,504,801,832,853	9,7	Сосновая губка	9,6	ВСП	11		
Итого по насаждению																481	46,2	29	15,1	9,1	0,3	0,2												ВСП	11

Показатели, не соответствующие таксационному описанию отмечаются "※".  
Исполнитель работ по проведению лесопатологического обследования:

ФИО: Лоскутов Александр Павлович  
Дата составления документа: 13.12.2019  
Подпись  
Телефон: 724516

**Ведомость перечета деревьев назначенных в рубку**

**ВРЕМЕННАЯ ПРОБНАЯ ПЛОЩАДЬ №**

Субъект Российской Федерации	<b>Тамбовская область</b>						
Лесничество (лесопарк)	<b>Челнавский</b>	Квартал	<b>41</b>	Выдел	<b>26</b>		
Площадь	<b>11</b>	га,					
Номер очага вредных организмов		Размер пробной площади	<b>1.1</b>	га			
Таксационная характеристика:							
Тип леса	<b>БР</b>	Состав	<b>10Со</b>	Возраст	<b>72</b>	Бонитет	<b>1</b>
Полнота	<b>0.8</b>	Запас на га	<b>340</b>	Возобновление	<b>0</b>		

Время и причина ослабления лесного насаждения

**Сосновая губка**

Тип очага вредных организмов: эпизодический, хронический (подчеркнуть)

Фаза развития очага вредных организмов: начальная, нарастания численности, собственно вспышка, кризис (подчеркнуть)

Состояние лесного насаждения, намечаемые мероприятия

**Насаждение с нарушенной устойчивостью. Требуется проведение выборочной санитарной рубки.**

Средневзвешенная категория состояния насаждения **1.88**

Исполнитель работ по проведению лесопатологических обследований:

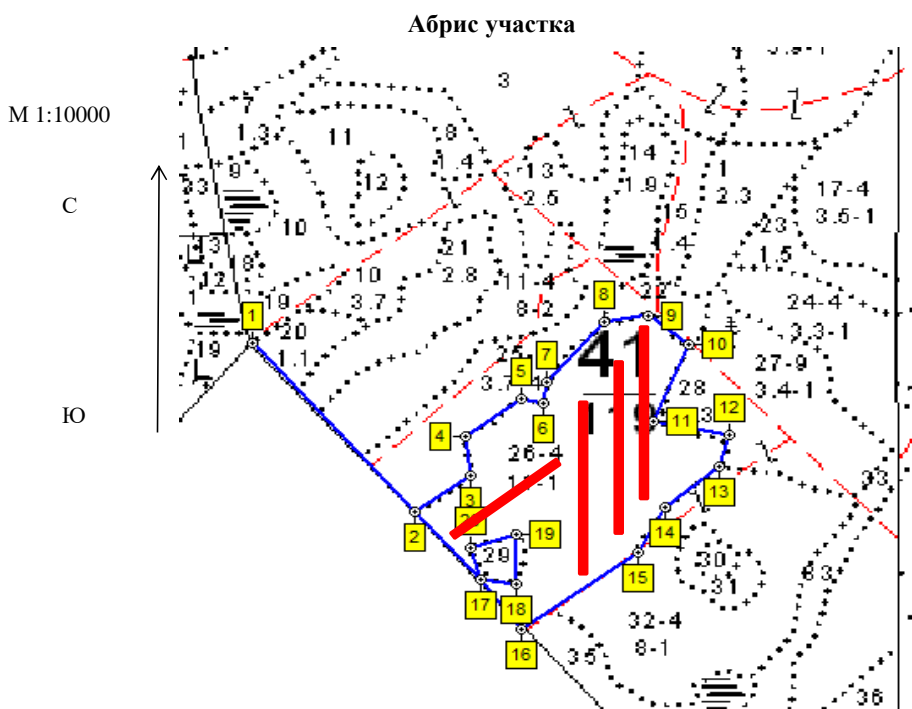
ФИО **Лоскутов Александр Павлович** Подпись



Дата составления документа **13.12.2019** Телефон **8-4752-72-45-16**

## Оборотная сторона

[illegible][illegible][illegible]



Номер выдела	Ленты (круговой площадки) перечета				
	№ ленты	длина, м	ширина, м	радиус, м	площадь, га
26	1	300	10		0.3
	2	300	10		0.3
	3	300	10		0.3
	4	200	10		0.2

Номера точек	Координаты	Румбы линий	Длина, м
1-2	E: 53.079947 N: 41.298421	ЮВ 41	383
2-3	E: 53.077349 N: 41.302194	СВ 53	99
3-4	E: 53.077883 N: 41.303375	СЗ 9	66
4-5	E: 53.078465 N: 41.303217	СВ 51	101
5-6	E: 53.079033 N: 41.304395	ЮВ 76	35
6-7	E: 53.078959 N: 41.304902	СВ 4	34
7-8	E: 53.079266 N: 41.304933	СВ 39	129
8-9	E: 53.080175 N: 41.30614	СВ 80	64
9-10	E: 53.080268 N: 41.307079	ЮВ 51	80
10-11	E: 53.079815 N: 41.308006	ЮЗ 20	136
11-12	E: 53.078661 N: 41.30732	ЮВ 78	115
12-13	E: 53.078439 N: 41.309008	ЮЗ 13	54
13-14	E: 53.077963 N: 41.308824	ЮЗ 48	100
14-15	E: 53.077361 N: 41.307704	ЮЗ 26	84
15-16	E: 53.076684 N: 41.307146	ЮЗ 53	208
16-17	E: 53.075549 N: 41.304678	СЗ 37	106
17-18	E: 53.07631 N: 41.303726	ЮВ 81	53
18-19	E: 53.076233 N: 41.304511	СЗ 3	84
19-20	E: 53.076985 N: 41.30445	ЮЗ 72	69
20-17	E: 53.07679 N: 41.303464	ЮВ 18	56
17-2	E: 53.07631 N: 41.303726	СЗ 42	154

Условные обозначения

Исполнитель работ по проведению лесопатологических обследований:

ФИО Лоскутов Александр Павлович

Подпись

Дата составления документа

13.12.2019

Телефон

8-4752-72-45-16