

УТВЕРЖДАЮ:  
Начальник Управления лесами  
Тамбовской области  
С.И.Истомин  
Дата 23.12.2019

Акт  
лесопатологического обследования № 947

лесных насаждений Серповское лесничества  
Тамбовская область (субъект РФ)

Способ лесопатологического обследования:

1. Визуальный

☐

2. Инструментальный

☒

Место проведения

Участковое лесничество	Урочище (дача)	Квартал (кварталы)	Выдел (выделы)	Площадь, га
Пролетарское		133	6	2.1

Лесопатологическое обследование проведено на общей площади 2.1 га.



## Инструментальное обследование лесного участка

1. Фактическая таксационная характеристика лесного насаждения соответствует (не соответствует) (нужное подчеркнуть) таксационному описанию. Причины несоответствия:

Ведомость лесных участков с выявленными несоответствиями таксационным описаниям приведена в приложении 1 к Акту.

2. Состояние насаждений: с нарушенной устойчивостью X

**с утраченной устойчивостью**

причины повреждения:

### *Сосновая губка, засуха*

В том числе:

заселено (отработано) стволовыми вредителями

Вид вредителя	Порода	Встречаемость (% заселённых деревьев)	Степень заселения лесного насаждения(слабая, средняя, сильная)

Повреждено огнём

Вид пожара	Порода	Состояние корневых лап		Состояние корневой шейки		Подсушивание луба	
		% поврежденных отгём корней	% деревьев с даным повреждением	ожог корневой шейки по окружности (1/4; 2/4;3/4;более 3/4)	% деревьев с даным повреждением	по окружности (1/4;2/4;3/4;более 3/4)	% деревьев с даным повреждением

Поражено болезнями

Вид болезни	Порода	Встречаемость (% поражённых деревьев)	Степень поражения лесного насаждения (слабая, средняя, сильная)

3. Выборке подлежит	<b>11.0</b>	% деревьев,	<b>10.0</b>	% деревьев по запасу,
в т.ч.: ослабленных		% (причины назначения)		% (причины назначения)
сильно ослабленных	-	% (причины назначения)	-	% (причины назначения)
усыхающих	<b>9.8</b>	% (хвойное)	<b>9.3</b>	% (хвойное)
свежего сухостоя	<b>1.1</b>	%,	<b>0.7</b>	%,
в т.ч.: свежего ветровала		%		%
свежего бурелома		%		%
старого ветровала		%		%
в т.ч.: старого бурелома		%		%
старого сухостоя	<b>0.1</b>	%		%

4. Полнота лесного насаждения после уборки деревьев, подлежащих рубке, составит Критическая полнота для данной категории лесных насаждений составляет

0.6

### 0.3

## 5. ЗАКЛЮЧЕНИЕ

С целью предотвращения негативных процессов или снижения ущерба от их воздействия назначено:

Участковое лесничество	Урочище (дача)	Квартал	Выдел	Площадь, выдела, га	Вид мероприятия	Площадь, мероприятия, га	Порода	Запас на выдел, кбм	Крайние сроки проведения
Пролетарское		133	6	2.1	ВСП	2.1	Со	71.82	2021
							Лп	2.268	
							Днн	1.512	

Ведомость перечета деревьев назначенных в рубку и абрис лесного участка прилагаются (приложение 2 и 3 к Акту)

6. Меры по обеспечению возобновления

7. Мероприятия, необходимые для предупреждения повреждения или поражения смежных насаждений

**сбор порубочных остатков с последующим сжиганием в пожаробезопасный период, в смежных насаждениях осуществлять надзор за распространением вредителей и болезней.**

8. Сведения для расчёта понижающего коэффициента стоимости древесины:

год образования старого сухостоя

**2017**

основная причина повреждения древесины

Дата проведения обследований

**05.08.2019**

Исполнитель работ по проведению лесопатологических обследований:

ФИО

*Лоскутов Александр Павлович*

Подпись



Результаты проведения лесопатологических обследований лесных насаждений за август 2019 г.  
(месяц)

Субъект Российской Федерации Тамбовская область  
Лесничество (лесопарк) Серповское  
Участковое лесничество Пролетарское  
Урочище (лесная дача)

Номер квартала		1		2		3		4		5		6		7		8		9		10		11		12		13		14		15		16		17		18		19		20		21		22		23		24		25		26		27		28		29		30		31		32		33		34																																																																																																																																																																																																																																																																																																																																																																																																																																																																																																																																																																																																																																																																																																																																																																																																																																																																																																																																																																																																																																																																																																																																							
Номер выдела		2		6		2.1		Защитные		запретные полосы лесов,		6		2.1		9Со1Лп+Днн		Днн																																																																																																																																																																																																																																																																																																																																																																																																																																																																																																																																																																																																																																																																																																																																																																																																																																																																																																																																																																																																																																																																																																																																																																																									

Показатели, не соответствующие таксационному описанию отмечаются "※".  
Исполнитель работ по проведению лесопатологического обследования:

ФИО: Лоскутов Александр Павлович      Подпись  
Дата составления документа: 10.12.2019      Телефон: 724516



**Ведомость перечета деревьев назначенных в рубку**

**ВРЕМЕННАЯ ПРОБНАЯ ПЛОЩАДЬ №**

Субъект Российской Федерации	<b>Тамбовская область</b>						
Лесничество (лесопарк)	<b>Серповское</b>	Квартал	<b>133</b>	Выдел	<b>6</b>		
Площадь	<b>2.1</b>	га,					
Номер очага вредных организмов		Размер пробной площади	<b>2.1</b>	га			
Таксационная характеристика:							
Тип леса	<b>ДСН</b>	Состав	<b>9Со1Лп+Дни</b>	Возраст	<b>76</b>	Бонитет	<b>1</b>
Полнота	<b>0.7</b>	Запас на га	<b>360</b>	Возобновление	<b>0</b>		

Время и причина ослабления лесного насаждения

**Сосновая губка, засуха**

Тип очага вредных организмов: эпизодический, хронический (подчеркнуть)

Фаза развития очага вредных организмов: начальная, нарастания численности, собственно вспышка, кризис (подчеркнуть)

Состояние лесного насаждения, намечаемые мероприятия

**Насаждение с нарушенной устойчивостью. Требуется проведение выборочной санитарной рубки.**

Средневзвешенная категория состояния насаждения **2.02**

Исполнитель работ по проведению лесопатологических обследований:

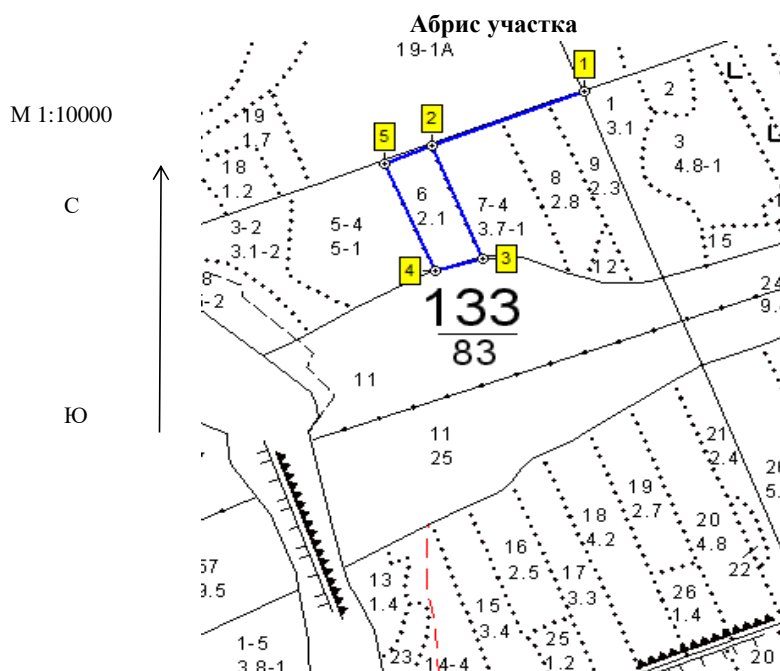
ФИО **Лоскутов Александр Павлович** Подпись



Дата составления документа **10.12.2019** Телефон **8-4752-72-45-16**

Оборотная сторона

[illegible][illegible][illegible]



Номер выдела	Ленты (круговой площадки) перечета				
	№ ленты (площадки)	длина, м	ширина, м	радиус, м	площадь, га
6	Сплошной пересчет				2.1

Номера точек	Координаты	Румбы линий	Длина, м
1-2	Е: 53.698693 N: 41.862674	ЮЗ 69	285
2-3	Е: 53.697756 N: 41.858645	ЮВ 22	240
3-4	Е: 53.695749 N: 41.859994	ЮЗ 75	86
4-5	Е: 53.695543 N: 41.858741	СЗ 23	229
5-2	Е: 53.697443 N: 41.857392	СВ 67	90

Условные обозначения

Исполнитель работ по проведению лесопатологических обследований:

ФИО Лоскутов Александр Павлович

Подпись

Дата составления документа

10.12.2019

Телефон

8-4752-72-45-16