

УТВЕРЖДАЮ:
Начальник Управления лесами
Тамбовской области
С.И.Истомин
Дата 23.12.2019

Акт
лесопатологического обследования № 949

лесных насаждений

Серповское
Тамбовская область

лесничества
(субъект РФ)

Способ лесопатологического обследования:

1. Визуальный

☐

2. Инструментальный

☒

Место проведения

Участковое лесничество	Урочище (дача)	Квартал (кварталы)	Выдел (выделы)	Площадь, га
Пролетарское		133	8	2.8

Лесопатологическое обследование проведено на общей площади 2.8 га.

Участковое лесничество: ПРОЛЕТАРСКОЕ

ЗАПР. ПОЛОСЫ ВДОЛЬ ВОДН. ОБЪЕКТ.

N	Пло-	Состав	Площадь	Поч:	Со-мента	Воз-мента	Ди-Кл:Гр:Бо:	Тип	Полн:Запас сыраст.	Кл: Запас на выделе, дес.МЗ	
1	Вы-	Шадь	лес	лес	лес	лес	лес	лес	лес	лес	
2	де-	ва	рельеф	особенн:	Р:та	ра	со-ам:с :па:ни:	лес	ота : леса, дес. МЗ	ас:	
3	ла	га	ости	выдела	Огмет:	ле-	ст	та	Сумм: на : общий: в т.ч. : хо- : ни:	су- ре- еди- : захламен : Хозяйственные	
4	ка	о порослевом	у:я-	са	ст	та	ет:во:во:те:	а пл:	по : то: стоя: дин : ных : мероприятия		
5	происх.	Наимен.кат:	ру-	ру-	ру-	ру-	ас:ас:т	ТЛУ	оша: 1 : на : сос- : ва: : общий:лик-		
6	ег.незалес.	земель:	С:са-	са-	са-	са-	та:та:	дей :	тав- : ри: : де- : : ревь: : вида:		
7	Хар.лесных	культуры	оценк:	оценк:	оценк:	оценк:	оценк:	оценк:	оценк:	оценк:	
8	Кадастров.	оценк:	оценк:	оценк:	оценк:	оценк:	оценк:	оценк:	оценк:	оценк:	

1	5	3	4	5	6	7	8	9	10	11	12	13	14	15	16	17	18	19	20	21	22	23	24
1	5	3	4	5	6	7	8	9	10	11	12	13	14	15	16	17	18	19	20	21	22	23	24
2	4	9	В	20	В	50	20	22	5	2	2	ДРТ	5	12	5	4	3						
3	3	1	5	КЛО	2	12	2	1	2	2	2	ДСН	8	10	31	16	6						
4	3	1	5	КЛО	2	12	2	1	2	2	2	ДСН	8	10	31	16	6						
5	3	1	5	КЛО	2	12	2	1	2	2	2	ДСН	8	10	31	16	6						
6	3	1	5	КЛО	2	12	2	1	2	2	2	ДСН	8	10	31	16	6						
7	3	1	5	КЛО	2	12	2	1	2	2	2	ДСН	8	10	31	16	6						
8	3	1	5	КЛО	2	12	2	1	2	2	2	ДСН	8	10	31	16	6						
9	3	1	5	КЛО	2	12	2	1	2	2	2	ДСН	8	10	31	16	6						
10	3	1	5	КЛО	2	12	2	1	2	2	2	ДСН	8	10	31	16	6						
11	3	1	5	КЛО	2	12	2	1	2	2	2	ДСН	8	10	31	16	6						
12	3	1	5	КЛО	2	12	2	1	2	2	2	ДСН	8	10	31	16	6						
13	3	1	5	КЛО	2	12	2	1	2	2	2	ДСН	8	10	31	16	6						
14	3	1	5	КЛО	2	12	2	1	2	2	2	ДСН	8	10	31	16	6						
15	3	1	5	КЛО	2	12	2	1	2	2	2	ДСН	8	10	31	16	6						
16	3	1	5	КЛО	2	12	2	1	2	2	2	ДСН	8	10	31	16	6						
17	3	1	5	КЛО	2	12	2	1	2	2	2	ДСН	8	10	31	16	6						
18	3	1	5	КЛО	2	12	2	1	2	2	2	ДСН	8	10	31	16	6						
19	3	1	5	КЛО	2	12	2	1	2	2	2	ДСН	8	10	31	16	6						
20	3	1	5	КЛО	2	12	2	1	2	2	2	ДСН	8	10	31	16	6						
21	3	1	5	КЛО	2	12	2	1	2	2	2	ДСН	8	10	31	16	6						
22	3	1	5	КЛО	2	12	2	1	2	2	2	ДСН	8	10	31	16	6						
23	3	1	5	КЛО	2	12	2	1	2	2	2	ДСН	8	10	31	16	6						
24	3	1	5	КЛО	2	12	2	1	2	2	2	ДСН	8	10	31	16	6						

подлесок: ЛЩ КЛТ Р СР.ГУСТ
культуры-84 г., ВСПАШ.БОРОЗД., ПОСАДКА РУЧНАЯ, состояние ПОГИБИШИ, ЗАГЛУШЕН.ВТОРОСТЕП.ПОРОД
10СО+Б+ЛП+КЛН 1 24 СО 71 24 26 4 2 1 ДСН ,7 34 170 170 2 5

ВЫБ.САНР.1 ОЧ

подлесок: Р Ж ВЗН РЕДКИЙ
культуры-34 г., ВСПАШ.БОРОЗД., ПОСАДКА РУЧНАЯ, состояние УДОВЛЕТВОРИТЕЛЬНЫЕ
9СО1ЛП+ДНН 1 25 СО 76 26 26 4 2 1 ДСН ,7 36 76 68 8

подлесок: Р Ж ВЗН РЕДКИЙ
культуры-29 г., ВСПАШ.БОРОЗД., ПОСАДКА РУЧНАЯ, состояние УДОВЛЕТВОРИТЕЛЬНЫЕ
10СО+ДНН 1 25 СО 71 25 26 4 2 1 ДСН ,7 36 133 133 2 4

ВЫБ.САНР.1 ОЧ

подлесок: Р Ж СР.ГУСТ
культуры-34 г., ВСПАШ.БОРОЗД., ПОСАДКА РУЧНАЯ, состояние УДОВЛЕТВОРИТЕЛЬНЫЕ
10СО 1 26 СО 76 26 28 4 2 1 ДСН ,7 37 104 104

подлесок: Р Ж ЛЩ СР.ГУСТ
культуры-29 г., ВСПАШ.БОРОЗД., ПОСАДКА РУЧНАЯ, состояние УДОВЛЕТВОРИТЕЛЬНЫЕ
10СО 1 28 СО 81 28 30 5 3 1А ДСН ,7 41 94 94 1

подлесок: Р Ж СР.ГУСТ
культуры-24 г., ВСПАШ.БОРОЗД., ПОСАДКА РУЧНАЯ, состояние УДОВЛЕТВОРИТЕЛЬНЫЕ

селекционная оценка: НОРМАЛЬНЫЕ
1 2 ОС 5 2 2 1 1 2 ДРТ ,8 1 4 3 1

11 25,0 ГАЗОПРОВОДЫ
ширина 400,0 м, протяженность 0,7 км, ЧИСТАЯ
10СО 1 24 СО 66 24 26 4 2 1 МШ ,7 34 17 17

подлесок: Р Ж РЕДКИЙ
культуры-39 г., ВСПАШ.БОРОЗД., ПОСАДКА РУЧНАЯ, состояние УДОВЛЕТВОРИТЕЛЬНЫЕ
1 16 В 35 16 16 4 2 2 ДРТ ,7 12 17 10 3 2 2 2

13 1,4 БЗЛП1КЛО10СО+ОЛЧ 1 16 В 35 16 16 4 2 2 ДРТ ,7 12 17 10 3 2 2 2

подлесок: Р КЛТ ЛЩ СР.ГУСТ
склон ЮЗ-20
озу: 1 км.зоны ВОКРУГ ДОМ.ОТДЫХА, САНАТОРИЕВ

КОПИЯ ВЕРНА

Инструментальное обследование лесного участка

1. Фактическая таксационная характеристика лесного насаждения соответствует (не соответствует) (нужное подчеркнуть) таксационному описанию. Причины несоответствия:

Ведомость лесных участков с выявленными несоответствиями таксационным описаниям приведена в приложении 1 к Акту.

2. Состояние насаждений:	с нарушенной устойчивостью	X
--------------------------	----------------------------	---

с утраченной устойчивостью

причины повреждения:

Сосновая губка

В том числе:

заселено (отработано) стволовыми вредителями

Вид вредителя	Порода	Встречаемость (% заселённых деревьев)	Степень заселения лесного насаждения(слабая, средняя, сильная)

Повреждено огнём

Вид пожара	Порода	Состояние корневых лап		Состояние корневой шейки		Подсушивание луба	
		% поврежденных отгём корней	% деревьев с даным повреждением	ожог корневой шейки по окружности (1/4; 2/4;3/4;более 3/4)	% деревьев с даным повреждением	по окружности (1/4;2/4;3/4;более 3/4)	% деревьев с даным повреждением

Поражено болезнями

Вид болезни	Порода	Встречаемость (% поражённых деревьев)	Степень поражения лесного насаждения (слабая, средняя, сильная)
352	Со	10	слабая

3. Выборке подлежит	11.6	% деревьев,	10.0	% деревьев по запасу,
в т.ч.: ослабленных		% (причины назначения)		% (причины назначения)
сильно ослабленных	-	% (причины назначения)	-	% (причины назначения)
усыхающих	11.2	% (хвойное)	9.8	% (хвойное)
свежего сухостоя	0.3	%,	0.2	%,
в т.ч.: свежего ветровала		%		%
свежего бурелома		%		%
старого ветровала		%		%
в т.ч.: старого бурелома		%		%
старого сухостоя	0.1	%		%

4. Полнота лесного насаждения после уборки деревьев, подлежащих рубке, составит Критическая полнота для данной категории лесных насаждений составляет

0.6

0.3

5. ЗАКЛЮЧЕНИЕ

С целью предотвращения негативных процессов или снижения ущерба от их воздействия назначено:

Участковое лесничество	Урочище (дача)	Квартал	Выдел	Площадь, выдела, га	Вид мероприятия	Площадь, мероприятия, га	Порода	Запас на выдел, кбм	Крайние сроки проведения
Пролетарское		133	8	2.8	ВСП	2.8	Со	103.6	2021

Ведомость перечета деревьев назначенных в рубку и абрис лесного участка прилагаются (приложение 2 и 3 к Акту)

6. Меры по обеспечению возобновления
7. Мероприятия, необходимые для предупреждения повреждения или поражения смежных насаждений
сбор порубочных остатков с последующим сжиганием в пожаробезопасный период, в смежных насаждениях осуществлять
надзор за распространением вредителей и болезней.
8. Сведения для расчёта понижающего коэффициента стоимости древесины:
год образования старого сухостоя 2017
основная причина повреждения древесины

Дата проведения обследований 05.08.2019

Исполнитель работ по проведению лесопатологических обследований:

ФИО Лоскутов Александр Павлович

Подпись 

Результаты проведения лесопатологических обследований лесных насаждений за август 2019 г.

(месяц)

Субъект Российской Федерации Тамбовская область
 Лесничество (лесопарк) Серповское
 Участковое лесничество Пролетарское
 Урочище (лесная дача) _____

Номер квартала		Номер выдела		Площадь выдела, га		Целевое назначение лесов		Категория защитных лесов		Номер лесопатологического выдела		Площадь лесопатологического выдела, га		Таксационная характеристика лесного насаждения										Распределение деревьев по категориям состояния, % от запаса										Признаки повреждения деревьев		Доля повреждённых деревьев, %		Причина ослабления, повреждения		Подлежит рубке, %		вид		площадь, га	
1	2	3	4	5	6	7	8	9	10	11	12	13	14	15	16	17	18	19	20	21	22	23	24	25	26	27	28	29	30	31	32	33	34												
133	8	2.8	Защитные		запретные полосы лесов,	8	2.8	Со	76	26	28	ДСН	0.7	1	370	1005	40.4	29.5	20.0	9.8	0.2						103, 104, 114, 504, 801, 832, 853	11.6	Сосновая губка		10.0	ВСП		2.8											
Итого по насаждению																	1010	40.4	29.6	20.1	9.8	0.2									10.0	ВСП	2.8												

Показатели, не соответствующие таксационному описанию отмечаются "*" .

Исполнитель работ по проведению лесопатологического обследования:

ФИО: Лоскутов Александр Павлович Подпись



Дата составления документа: 10.12.2019 Телефон: 724516

Ведомость перечета деревьев назначенных в рубку

ВРЕМЕННАЯ ПРОБНАЯ ПЛОЩАДЬ №

Субъект Российской Федерации	Тамбовская область						
Лесничество (лесопарк)	Серповское	Квартал	133	Выдел	8		
Площадь	2.8	га,					
Номер очага вредных организмов		Размер пробной площади	2.8	га			
Таксационная характеристика:							
Тип леса	ДСН	Состав	10Со	Возраст	76	Бонитет	1
Полнота	0.7	Запас на га	370	Возобновление	0		

Время и причина ослабления лесного насаждения

Сосновая губка

Тип очага вредных организмов: эпизодический, хронический (подчеркнуть)

Фаза развития очага вредных организмов: начальная, нарастания численности, собственно вспышка, кризис (подчеркнуть)

Состояние лесного насаждения, намечаемые мероприятия

Насаждение с нарушенной устойчивостью. Требуется проведение выборочной санитарной рубки.

Средневзвешенная категория состояния насаждения **2.00**

Исполнитель работ по проведению лесопатологических обследований:

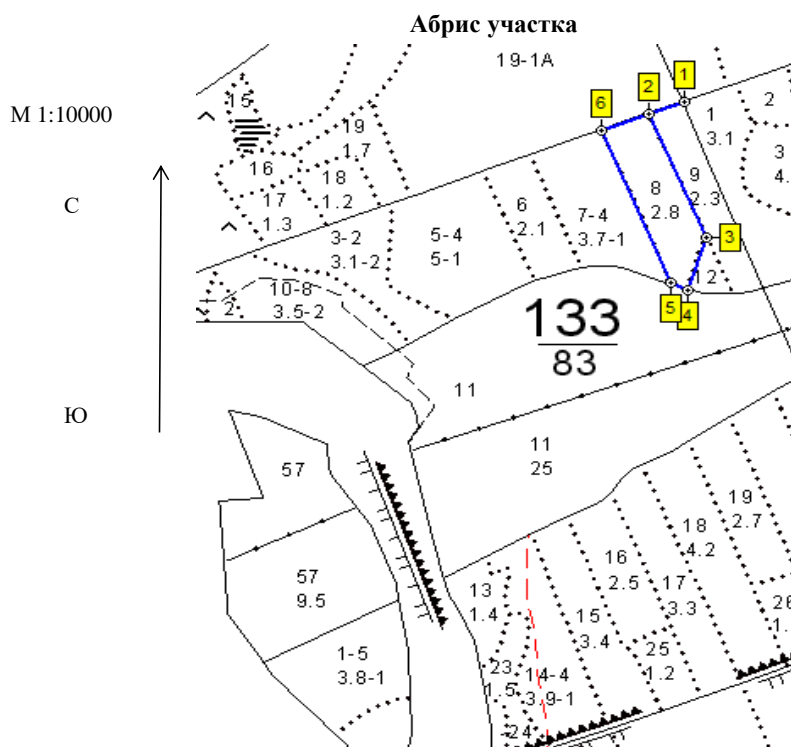
ФИО **Лоскутов Александр Павлович** Подпись



Дата составления документа **10.12.2019** Телефон **8-4752-72-45-16**

Оборотная сторона

[illegible][illegible][illegible]



Номер выдела	Ленты (круговой площадки) перечета				
	№ ленты (площадки)	длина, м	ширина, м	радиус, м	площадь, га
8	Сплошной пересчет				2.8

Номера точек	Координаты	Румбы линий	Длина, м
1-2	E: 53.698693 N: 41.862674	ЮЗ 69	66
2-3	E: 53.698485 N: 41.861734	ЮВ 22	264
3-4	E: 53.69629 N: 41.863262	ЮЗ 17	108
4-5	E: 53.69536 N: 41.862772	СЗ 63	33
5-6	E: 53.695496 N: 41.862324	СЗ 22	324
6-2	E: 53.698199 N: 41.86048	СВ 69	89

Условные обозначения

Исполнитель работ по проведению лесопатологических обследований:

ФИО

Лоскутов Александр Павлович

Подпись

Дата составления документа

10.12.2019

Телефон

8-4752-72-45-16