

УТВЕРЖДАЮ:
Начальник Управления лесами
Тамбовской области
С.И.Истомин
Дата 23.12.2019

Акт
лесопатологического обследования № 950

лесных насаждений

Серповское
Тамбовская область

лесничества
(субъект РФ)

Способ лесопатологического обследования:

1. Визуальный

☐

2. Инструментальный

☒

Место проведения

Участковое лесничество	Урочище (дача)	Квартал (кварталы)	Выдел (выделы)	Площадь, га
Пролетарское		133	9	2.3

Лесопатологическое обследование проведено на общей площади 2.3 га.

Участковое лесничество: ПРОЛЕТАРСКОЕ

ЗАПР. ПОЛОСЫ ВДОЛЬ ВОДН. ОБЪЕКТ.

Квартал 133

1	2	3	4	5	6	7	8	9	10	11	12	13	14	15	16	17	18	19	20	21	22	23	24
1	5	ВЫГОН																					
2	4	9Б1ОЛЧ	1	20	Б	50	20	22	5	2	2	ДРТ	5	12	5	4	3						
3	3,1	5КЛО2ЛП2Б1ОС+ДНН	1	12	КЛО	25	12	12	2	1	2	ДСН	8	10	31	16	1	3					
												С2				6	6						
																3	3						

подлесок: ЛЩ КЛТ Р СР.ГУСТ
культуры-84 г., ВСПАШ.БОРОЗД., ПОСАДКА РУЧНАЯ, состояние ПОГИБШИЕ, ЗАГЛУШЕН. ВТОРОСТЕП. ПОРОД
10СО+Б+ЛП+КЛН 1 24 СО 71 24 26 4 2 1 ДСН 7 34 170 170 2 5

ВЫБ. САНР. 1 ОЧ

подлесок: Р Ж ВЗН РЕДКИЙ
культуры-34 г., ВСПАШ.БОРОЗД., ПОСАДКА РУЧНАЯ, состояние УДОВЛЕТВОРИТЕЛЬНЫЕ
9СО1ЛП+ДНН 1 25 СО 76 26 26 4 2 1 ДСН 7 36 76 68

8

подлесок: Р Ж ВЗН РЕДКИЙ
культуры-29 г., ВСПАШ.БОРОЗД., ПОСАДКА РУЧНАЯ, состояние УДОВЛЕТВОРИТЕЛЬНЫЕ
10СО+ДНН 1 25 СО 71 25 26 4 2 1 ДСН 7 36 133 133 2 4

ВЫБ. САНР. 1 ОЧ

подлесок: Р Ж СР.ГУСТ
культуры-34 г., ВСПАШ.БОРОЗД., ПОСАДКА РУЧНАЯ, состояние УДОВЛЕТВОРИТЕЛЬНЫЕ
10СО 1 26 СО 76 26 28 4 2 1 ДСН 7 37 104 104

подлесок: Р Ж ЛЩ СР.ГУСТ
культуры-29 г., ВСПАШ.БОРОЗД., ПОСАДКА РУЧНАЯ, состояние УДОВЛЕТВОРИТЕЛЬНЫЕ
10СО 1 28 СО 81 28 30 5 3 1А ДСН 7 41 94 94 1

9

подлесок: Р Ж СР.ГУСТ
культуры-24 г., ВСПАШ.БОРОЗД., ПОСАДКА РУЧНАЯ, состояние УДОВЛЕТВОРИТЕЛЬНЫЕ
селекционная оценка: НОРМАЛЬНЫЕ
70СЗБ 1 2 ОС 5 2 2 1 1 2 ДРТ 8 1 4 3

10

газопроводы
ширина 400,0 м, протяженность 0,7 км, чистая
10СО 1 24 СО 66 24 26 4 2 1 МШ 7 34 17 17

подлесок: Р Ж РЕДКИЙ
культуры-39 г., ВСПАШ.БОРОЗД., ПОСАДКА РУЧНАЯ, состояние УДОВЛЕТВОРИТЕЛЬНЫЕ
6Б2ЛП1КЛО1ОС+ОЛЧ 1 16 Б 35 16 16 4 2 2 ДРТ 7 12 17 10

10СО 1 24 СО 66 24 26 4 2 1 МШ 7 34 17 17

подлесок: Р Ж РЕДКИЙ
культуры-39 г., ВСПАШ.БОРОЗД., ПОСАДКА РУЧНАЯ, состояние УДОВЛЕТВОРИТЕЛЬНЫЕ
6Б2ЛП1КЛО1ОС+ОЛЧ 1 16 Б 35 16 16 4 2 2 ДРТ 7 12 17 10

10СО 1 24 СО 66 24 26 4 2 1 МШ 7 34 17 17

подлесок: Р Ж РЕДКИЙ
культуры-39 г., ВСПАШ.БОРОЗД., ПОСАДКА РУЧНАЯ, состояние УДОВЛЕТВОРИТЕЛЬНЫЕ
6Б2ЛП1КЛО1ОС+ОЛЧ 1 16 Б 35 16 16 4 2 2 ДРТ 7 12 17 10

10СО 1 24 СО 66 24 26 4 2 1 МШ 7 34 17 17

подлесок: Р Ж РЕДКИЙ
культуры-39 г., ВСПАШ.БОРОЗД., ПОСАДКА РУЧНАЯ, состояние УДОВЛЕТВОРИТЕЛЬНЫЕ
6Б2ЛП1КЛО1ОС+ОЛЧ 1 16 Б 35 16 16 4 2 2 ДРТ 7 12 17 10

10СО 1 24 СО 66 24 26 4 2 1 МШ 7 34 17 17

подлесок: Р Ж РЕДКИЙ
культуры-39 г., ВСПАШ.БОРОЗД., ПОСАДКА РУЧНАЯ, состояние УДОВЛЕТВОРИТЕЛЬНЫЕ
6Б2ЛП1КЛО1ОС+ОЛЧ 1 16 Б 35 16 16 4 2 2 ДРТ 7 12 17 10

10СО 1 24 СО 66 24 26 4 2 1 МШ 7 34 17 17

подлесок: Р Ж РЕДКИЙ
культуры-39 г., ВСПАШ.БОРОЗД., ПОСАДКА РУЧНАЯ, состояние УДОВЛЕТВОРИТЕЛЬНЫЕ
6Б2ЛП1КЛО1ОС+ОЛЧ 1 16 Б 35 16 16 4 2 2 ДРТ 7 12 17 10

10СО 1 24 СО 66 24 26 4 2 1 МШ 7 34 17 17

подлесок: Р Ж РЕДКИЙ
культуры-39 г., ВСПАШ.БОРОЗД., ПОСАДКА РУЧНАЯ, состояние УДОВЛЕТВОРИТЕЛЬНЫЕ
6Б2ЛП1КЛО1ОС+ОЛЧ 1 16 Б 35 16 16 4 2 2 ДРТ 7 12 17 10

10СО 1 24 СО 66 24 26 4 2 1 МШ 7 34 17 17

подлесок: Р Ж РЕДКИЙ
культуры-39 г., ВСПАШ.БОРОЗД., ПОСАДКА РУЧНАЯ, состояние УДОВЛЕТВОРИТЕЛЬНЫЕ
6Б2ЛП1КЛО1ОС+ОЛЧ 1 16 Б 35 16 16 4 2 2 ДРТ 7 12 17 10

10СО 1 24 СО 66 24 26 4 2 1 МШ 7 34 17 17

КОПИЯ ВЕРНА

Инструментальное обследование лесного участка

1. Фактическая таксационная характеристика лесного насаждения соответствует (не соответствует) (нужное подчеркнуть) таксационному описанию. Причины несоответствия:

Ведомость лесных участков с выявленными несоответствиями таксационным описаниям приведена в приложении 1 к Акту.

2. Состояние насаждений:	с нарушенной устойчивостью	X
--------------------------	-----------------------------------	---

с утраченной устойчивостью

причины повреждения:

Сосновая губка

В том числе:

заселено (отработано) стволовыми вредителями

Вид вредителя	Порода	Встречаемость (% заселённых деревьев)	Степень заселения лесного насаждения(слабая, средняя, сильная)

Повреждено огнём

Вид пожара	Порода	Состояние корневых лап		Состояние корневой шейки		Подсушивание луба	
		% поврежденных отгём корней	% деревьев с даным повреждением	ожог корневой шейки по окружности (1/4; 2/4;3/4;более 3/4)	% деревьев с даным повреждением	по окружности (1/4;2/4;3/4;более 3/4)	% деревьев с даным повреждением

Поражено болезнями

Вид болезни	Порода	Встречаемость (% поражённых деревьев)	Степень поражения лесного насаждения (слабая, средняя, сильная)
352	Со	10.1	слабая

3. Выборке подлежит	11.9	% деревьев,	10.1	% деревьев по запасу,
в т.ч.: ослабленных		% (причины назначения)		% (причины назначения)
сильно ослабленных	-	% (причины назначения)	-	% (причины назначения)
усыхающих	11.4	% (хвойное)	9.9	% (хвойное)
свежего сухостоя	0.3	%,	0.1	%,
в т.ч.: свежего ветровала		%		%
свежего бурелома		%		%
старого ветровала		%		%
в т.ч.: старого бурелома		%		%
старого сухостоя	0.2	%	0.1	%

4. Полнота лесного насаждения после уборки деревьев, подлежащих рубке, составит Критическая полнота для данной категории лесных насаждений составляет

0.6

0.3

5. ЗАКЛЮЧЕНИЕ

С целью предотвращения негативных процессов или снижения ущерба от их воздействия назначено:

Участковое лесничество	Урочище (дача)	Квартал	Выдел	Площадь, выдела, га	Вид мероприятия	Площадь, мероприятия, га	Порода	Запас на выдел, кбм	Крайние сроки проведения
Пролетарское		133	9	2.3	ВСП	2.3	Со	95.24	2021

Ведомость перечета деревьев назначенных в рубку и абрис лесного участка прилагаются (приложение 2 и 3 к Акту)

6. Меры по обеспечению возобновления
7. Мероприятия, необходимые для предупреждения повреждения или поражения смежных насаждений
сбор порубочных остатков с последующим сжиганием в пожаробезопасный период, в смежных насаждениях осуществлять надзор за распространением вредителей и болезней.
8. Сведения для расчёта понижающего коэффициента стоимости древесины:
год образования старого сухостоя 2017
основная причина повреждения древесины

Дата проведения обследований 05.08.2019
Исполнитель работ по проведению лесопатологических обследований:

ФИО Лоскутов Александр Павлович

Подпись 

Результаты проведения лесопатологических обследований лесных насаждений за август 2019 г.
(месяц)

Субъект Российской Федерации
Лесничество (лесопарк)
Участковое лесничество
Урочище (лесная дача)

Тамбовская область
Серповское
Пролетарское

		Таксационная характеристика лесного насаждения													Распределение деревьев по категориям состояния, % от запаса										Назначенные мероприятия													
Номер квартала	Номер выдела	Площадь выдела, га	Целевое назначение лесов	Категория защитных лесов	Номер лесопатологического выдела	Площадь лесопатологического выдела, га	состав	порода	возраст	средняя высота, м	средний диаметр, см	тип леса	полнота	бонитет	запас, куб. м/га	Число деревьев на пробе, шт.	без признаков ослабления	ослабленные	сильно ослабленные	усыхающие	свежий сухостой	старый сухостой	свежий ветровал	старый ветровал	свежий бурелом	старый бурелом	аварийные деревья	Признаки повреждения деревьев	Доля повреждённых деревьев, %	Причина ослабления, повреждения	Подлежит рубке, %	вид	площадь, га					
1	2	3	4	5	6	7	8	9	10	11	12	13	14	15	16	17	18	19	20	21	22	23	24	25	26	27	28	29	30	31	32	33	34					
133	9	2.3	Защитные запретные полосы лесов,		9	2.3	10Со	Со	81	28	30	ДСН	0.7	1А	410	631	41.0	28.7	20.3	9.9	0.1	0.1						103, 104, 114, 504, 801, 832, 853	11.9	Сосновая губка	10.1	ВСП	2.3					
Итого по насаждению																631	41	28.7	20.3	9.9	0.1	0.1												11.9		10.1	ВСП	2.3

Показатели, не соответствующие таксационному описанию отмечаются "※".
Исполнитель работ по проведению лесопатологического обследования:

ФИО: Лоскутов Александр Павлович Подпись
Дата составления документа: 10.12.2019 Телефон: 724516

Ведомость перечета деревьев назначенных в рубку

ВРЕМЕННАЯ ПРОБНАЯ ПЛОЩАДЬ №

Субъект Российской Федерации	Тамбовская область						
Лесничество (лесопарк)	Серповское	Квартал	133	Выдел	9		
Площадь	2.3	га,					
Номер очага вредных организмов		Размер пробной площади	2.3	га			
Таксационная характеристика:							
Тип леса	ДСН	Состав	10Со	Возраст	81	Бонитет	1А
Полнота	0.7	Запас на га	410	Возобновление	0		

Время и причина ослабления лесного насаждения

Сосновая губка

Тип очага вредных организмов: эпизодический, хронический (подчеркнуть)

Фаза развития очага вредных организмов: начальная, нарастания численности, собственно вспышка, кризис (подчеркнуть)

Состояние лесного насаждения, намечаемые мероприятия

Насаждение с нарушенной устойчивостью. Требуется проведение выборочной санитарной рубки.

Средневзвешенная категория состояния насаждения **2.00**

Исполнитель работ по проведению лесопатологических обследований:

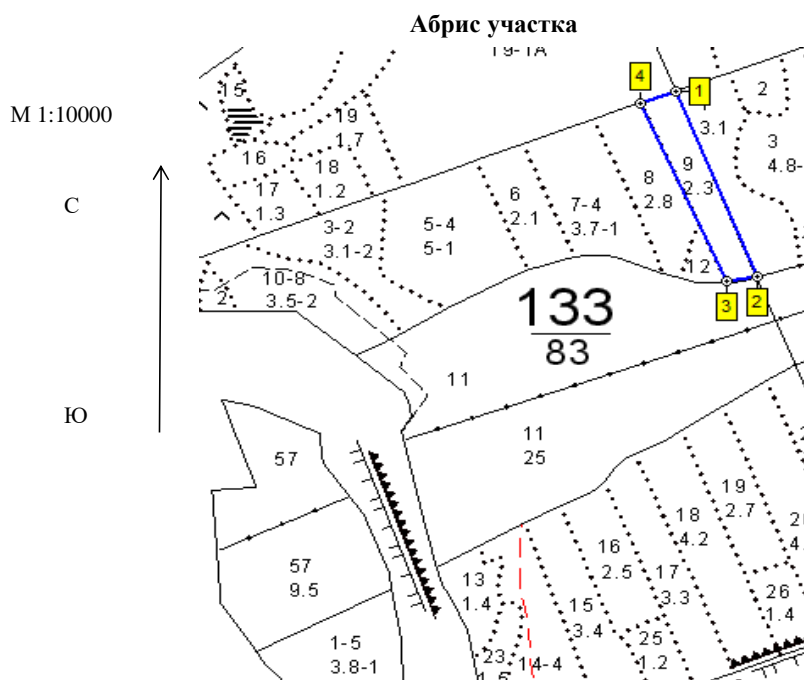
ФИО **Лоскутов Александр Павлович** Подпись



Дата составления документа **10.12.2019** Телефон **8-4752-72-45-16**

Оборотная сторона

[illegible][illegible][illegible]



Номер выдела	Ленты (круговой площадки) перечета				
	№ ленты (площадки)	длина, м	ширина, м	радиус, м	площадь, га
9	Сплошной пересчет				2.3

Номера точек	Координаты	Румбы линий	Длина, м
1-2	Е: 53.698693 N: 41.862629	ЮВ 21	393
2-3	Е: 53.695402 N: 41.864787	ЮЗ 81	54
3-4	Е: 53.695327 N: 41.863981	СЗ 23	382
4-1	Е: 53.698485 N: 41.861689	СВ 69	66

Условные обозначения

Исполнитель работ по проведению лесопатологических обследований:

ФИО Лоскутов Александр Павлович
Дата составления документа 10.12.2019

Подпись
Телефон


8-4752-72-45-16