

УТВЕРЖДАЮ:
Начальник Управления лесами
Тамбовской области
С.И.Истомин
Дата 23.12.2019

Акт
лесопатологического обследования № 951

лесных насаждений Серповское лесничества
Тамбовская область (субъект РФ)

Способ лесопатологического обследования:

1. Визуальный

☐

2. Инструментальный

☒

Место проведения

Участковое лесничество	Урочище (дача)	Квартал (кварталы)	Выдел (выделы)	Площадь, га
Пролетарское		133	14	3.9

Лесопатологическое обследование проведено на общей площади 3.9 га.

Участковое лесничество: ПРОЛЕТАРСКОЕ

ЗАПР. ПОЛОСЫ ВДОЛЬ ВОДН. ОБЪЕКТ.

Квартал 133

№	Пло- вы- де- ла	Состав. Подросл. по: Я. Вы- длесок покров, поч.: со- ва, рельеф, особенн. Р: та	Эле- мент:	Воз- ра:	Ди- ам: со- та:	Гр: Бо- ро: са- та:	Тип	Полн: Запас сыро- ста: леса, дес. МЗ	Кл: Запас на выделе, дес. МЗ	Хоз- яствен- ные
1	2	3	4	5	6	7	8	9	10	11
14	3,9	лесные культуры	1	24	СО	71	25 28 4 2 1	ДСН С2	, 7	34 133 120 2 4
		9СО1ДНН+Б			ДНН	19 24				13 3
		подлесок: ЛЩ Р Ж СР. Густ								
15	3,4	лесные культуры	1	24	СО	71	24 24 4 2 1	МШ В2	, 7	34 116 116 2 3
		10СО+В+ДНН								
		подлесок: Р Ж РЕДКИЙ								
16	2,5	лесные культуры	1	25	СО	76	25 28 4 2 1	ДСН С2	, 7	36 90 90 2 3
		10СО+Б								
		подлесок: Р Ж ЛЩ РЕДКИЙ								
17	3,3	лесные культуры	1	26	СО	76	26 28 4 2 1	ДСН С2	, 7	37 122 122 2 3
		10СО+Б								
		подлесок: Р Ж ЛЩ РЕДКИЙ								
18	4,2	лесные культуры	1	25	СО	71	25 26 4 2 1	ДСН С2	, 8	41 172 172 1 4
		10СО+Б								
		подлесок: Р Ж ЛЩ РЕДКИЙ								
19	2,7	лесные культуры	1	26	СО	76	27 28 4 2 1А	ДСН С2	, 7	37 100 50 2 3
		5СО5Б				24 26				50 3
		подлесок: Р Ж ЛЩ РЕДКИЙ								
20	4,8	лесные культуры	1	25	СО	69	25 28 4 2 1	ДСН С2	, 7	36 173 173 2 5
		10СО+ДНН								
		подлесок: Р ЛЩ Ж РЕДКИЙ								
21	2,4	лесные культуры	1	27	СО	81	27 30 5 3 1	ДСН С2	, 7	39 94 85 1 9
		9СО1Б				24 26				9 3
		подлесок: Ж Р РЕДКИЙ								
22	4	лесные культуры	1	1	Б	5	1 1 2	ДСН С2	, 6	1
		6ВЗОС1ЛП+ДП								
		подлесок: Ж Р РЕДКИЙ								
23	1,5	лесные культуры	1	23	СО	79	25 30 4 2 1	ДСН	, 6	28 42 21 2 2
		5СО2ДНН2Б1ЛП								

Ас

КОПИЯ ВЕРНА

ВЫБ. САНР. 1 ОЧ

Инструментальное обследование лесного участка

1. Фактическая таксационная характеристика лесного насаждения соответствует (не соответствует) (нужное подчеркнуть) таксационному описанию. Причины несоответствия:

Ведомость лесных участков с выявленными несоответствиями таксационным описаниям приведена в приложении 1 к Акту.

2. Состояние насаждений: с нарушенной устойчивостью X

с утраченной устойчивостью

причины повреждения:

Сосновая губка, засуха

В том числе:

заселено (отработано) стволовыми вредителями

Вид вредителя	Порода	Встречаемость (% заселённых деревьев)	Степень заселения лесного насаждения(слабая, средняя, сильная)

Повреждено огнём

Вид пожара	Порода	Состояние корневых лап		Состояние корневой шейки		Подсушивание луба	
		% поврежденных отгём корней	% деревьев с даным повреждением	ожог корневой шейки по окружности (1/4; 2/4;3/4;более 3/4)	% деревьев с даным повреждением	по окружности (1/4;2/4;3/4;более 3/4)	% деревьев с даным повреждением

Поражено болезнями

Вид болезни	Порода	Встречаемость (% поражённых деревьев)	Степень поражения лесного насаждения (слабая, средняя, сильная)

3. Выборке подлежит	13.9	% деревьев,	10.0	% деревьев по запасу,
в т.ч.: ослабленных		% (причины назначения)		% (причины назначения)
сильно ослабленных	-	% (причины назначения)	-	% (причины назначения)
усыхающих	8.9	% (хвойное)	7.3	% (хвойное)
свежего сухостоя	3.3	%,	2.1	%,
в т.ч.: свежего ветровала		%		%
свежего бурелома		%		%
старого ветровала		%		%
в т.ч.: старого бурелома		%		%
старого сухостоя	1.7	%	0.6	%

4. Полнота лесного насаждения после уборки деревьев, подлежащих рубке, составит Критическая полнота для данной категории лесных насаждений составляет

0.6

0.3

5. ЗАКЛЮЧЕНИЕ

С целью предотвращения негативных процессов или снижения ущерба от их воздействия назначено:

Участковое лесничество	Урочище (дача)	Квартал	Выдел	Площадь, выдела, га	Вид мероприятия	Площадь, мероприятия, га	Порода	Запас на выдел, кбм	Крайние сроки проведения
Пролетарское		133	14	3.9	ВСП	3.9	Со	107.4	2021
							Днн	25.19	
							Б		

Ведомость перечета деревьев назначенных в рубку и абрис лесного участка прилагаются (приложение 2 и 3 к Акту)

6. Меры по обеспечению возобновления

7. Мероприятия, необходимые для предупреждения повреждения или поражения смежных насаждений

сбор порубочных остатков с последующим сжиганием в пожаробезопасный период, в смежных насаждениях осуществлять надзор за распространением вредителей и болезней.

8. Сведения для расчёта понижающего коэффициента стоимости древесины:

год образования старого сухостоя

2017

основная причина повреждения древесины

Дата проведения обследований

05.08.2019

Исполнитель работ по проведению лесопатологических обследований:

ФИО

Лоскутов Александр Павлович

Подпись



Результаты проведения лесопатологических обследований лесных насаждений за август 2019 г.

(месяц)

Субъект Российской Федерации
Лесничество (лесопарк)
Участковое лесничество
Урочище (лесная дача)

Тамбовская область
Серповское
Пролетарское

		Таксационная характеристика лесного насаждения										Распределение деревьев по категориям состояния, % от запаса										Назначенные мероприятия														
Номер квартала	Номер выдела	Площадь выдела, га	Целевое назначение лесов	Категория защитных лесов	Номер лесопатологического выдела	Площадь лесопатологического выдела, га	состав	порода	возраст	средняя высота, м	средний диаметр, см	тип леса	полнота	бонитет	запас, куб. м/га	Число деревьев на пробе, шт.	без признаков ослабления	ослабленные	сильно ослабленные	усыхающие	свежий сухостой	старый сухостой	свежий ветровал	старый ветровал	свежий бурелом	старый бурелом	аварийные деревья	Признаки повреждения деревьев	Доля повреждённых деревьев, %	Причина ослабления, повреждения	Подлежит рубке, %	вид	площадь, га			
1	2	3	4	5	6	7	8	9	10	11	12	13	14	15	16	17	18	19	20	21	22	23	24	25	26	27	28	29	30	31	32	33	34			
133	14	3.9	Защитные запретные полосы лесов,	14	3.9	9СолДнн+Б	Со	Днн	71	25	28	ДСН	0.7	1	340	163	43.6	23.2	18.1	7.3	0.5	0.3						103, 104, 114, 504, 801, 832, 853	11.1 2.8	Сосновая губка, засуха	8.1	ВСП	3.9			
Итого по насаждению																180	44.1	24.6	19.7	8.9	2.1	0.6							13.9		10.0	ВСП	3.9			

Показатели, не соответствующие таксационному описанию отмечаются "*" .
Исполнитель работ по проведению лесопатологического обследования:

ФИО: Лоскутов Александр Павлович Подпись

Дата составления документа: 10.12.2019 Телефон: 724516

Ведомость перечета деревьев назначенных в рубку

ВРЕМЕННАЯ ПРОБНАЯ ПЛОЩАДЬ №

Субъект Российской Федерации	Тамбовская область						
Лесничество (лесопарк)	Серповское	Квартал	133	Выдел	14		
Площадь	3.9	га,					
Номер очага вредных организмов		Размер пробной площади	0.4	га			
Таксационная характеристика:							
Тип леса	ДСН	Состав	9Со1Днн+Б	Возраст	71	Бонитет	1
Полнота	0.7	Запас на га	340	Возобновление	0		

Время и причина ослабления лесного насаждения

Сосновая губка, засуха

Тип очага вредных организмов: эпизодический, хронический (подчеркнуть)

Фаза развития очага вредных организмов: начальная, нарастания численности, собственно вспышка, кризис (подчеркнуть)

Состояние лесного насаждения, намечаемые мероприятия

Насаждение с нарушенной устойчивостью. Требуется проведение выборочной санитарной рубки.

Средневзвешенная категория состояния насаждения **2.06**

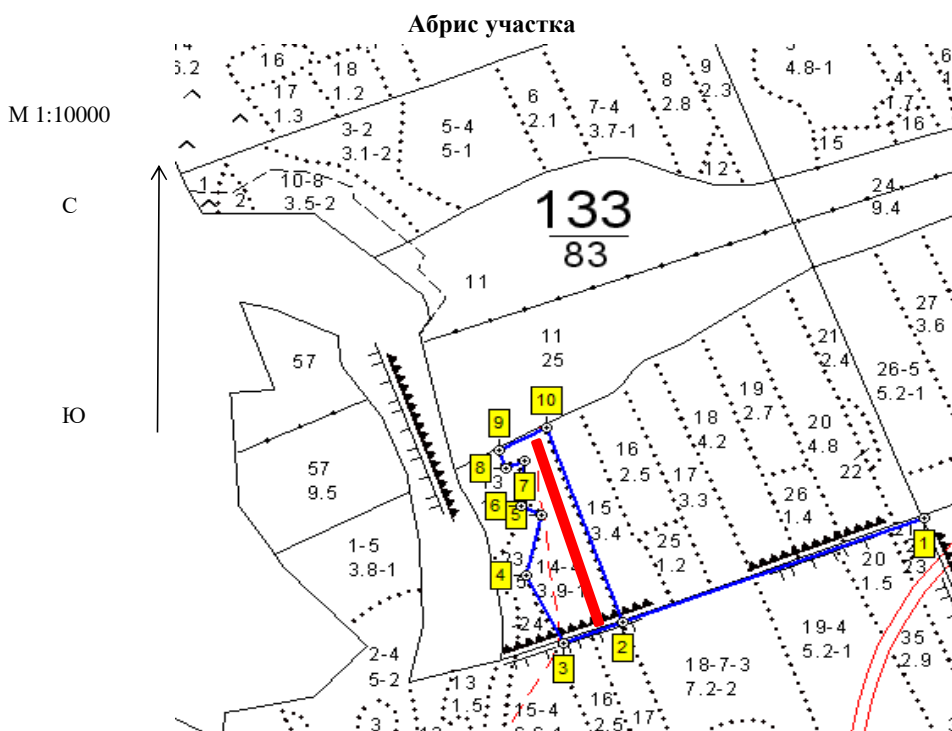
Исполнитель работ по проведению лесопатологических обследований:

ФИО **Лоскутов Александр Павлович** Подпись

Дата составления документа **10.12.2019** Телефон **8-4752-72-45-16**

Оборотная сторона

[illegible][illegible][illegible]



Номер выдела	Ленты (круговой площадки) перечета				
	№ ленты (площадки)	длина, м	ширина, м	радиус, м	площадь, га
14	1	400	10		0.4

Номера точек	Координаты	Румбы линий	Длина, м
1-2	E: 53.689382 N: 41.868743	ЮЗ 69	561
2-3	E: 53.687588 N: 41.860777	ЮЗ 69	111
3-4	E: 53.687224 N: 41.85921	СЗ 26	149
4-5	E: 53.688429 N: 41.858222	СВ 13	121
5-6	E: 53.689493 N: 41.858622	СЗ 63	40
6-7	E: 53.689656 N: 41.858084	СВ 4	89
7-8	E: 53.690455 N: 41.858172	ЮЗ 66	36
8-9	E: 53.690324 N: 41.85768	СЗ 18	38
9-10	E: 53.690645 N: 41.8575	СВ 62	93
10-2	E: 53.691038 N: 41.858752	ЮВ 19	406

Условные обозначения

Исполнитель работ по проведению лесопатологических обследований:

ФИО

Лоскутов Александр Павлович

Подпись

Дата составления документа

10.12.2019

Телефон

8-4752-72-45-16