

УТВЕРЖДАЮ:
Начальник Управления лесами
Тамбовской области
С.И.Истомин
Дата 23.12.2019

Акт
лесопатологического обследования № 954

лесных насаждений Серповское лесничества
Тамбовская область (субъект РФ)

Способ лесопатологического обследования:

1. Визуальный

☐

2. Инструментальный

☒

Место проведения

Участковое лесничество	Урочище (дача)	Квартал (кварталы)	Выдел (выделы)	Площадь, га
Пролетарское		133	17	3.3

Лесопатологическое обследование проведено на общей площади 3.3 га.

Участковое лесничество: ПРОЛЕТАРСКОЕ

ЗАПР. ПОЛОСЫ ВДОЛЬ ВОДН. ОБЪЕКТ.

Квартал 133

№	Площадь	Состав	Подрост	до	Я	Вы	Эле	Воз	Вы	Ди	Кл	Гр	Во	Тип	Полн	Запас	сырост	Кл	Запас	на	выделе	дес	МЗ
1	2	3	4	5	6	7	8	9	10	11	12	13	14	15	16	17	18	19	20	21	22	23	24
14	3,9	лесные культуры																					
		9СО1ДНН+В	1	24	СО	71	25	28	4	2	1	ДСН	С2										
		подлесок: ЛЩ Р Ж СР.ГУСТ																					
		культуры-34 г., ВСПАШ.БОРОЗД., ПОСАДКА РУЧНАЯ, СОСТОЯНИЕ ХОРОШИЕ																					
15	3,4	лесные культуры																					
		10СО+В+ДНН	1	24	СО	71	24	24	4	2	1	МШ	В2										
		подлесок: Р Ж РЕДКИЙ																					
		культуры-34 г., ВСПАШ.БОРОЗД., ПОСАДКА РУЧНАЯ, СОСТОЯНИЕ ХОРОШИЕ																					
16	2,5	лесные культуры																					
		10СО+В	1	25	СО	76	25	28	4	2	1	ДСН	С2										
		подлесок: Р Ж ЛЩ РЕДКИЙ																					
		культуры-29 г., ВСПАШ.БОРОЗД., ПОСАДКА РУЧНАЯ, СОСТОЯНИЕ ХОРОШИЕ																					
17	3,3	лесные культуры																					
		10СО+В	1	26	СО	76	26	28	4	2	1	ДСН	С2										
		подлесок: Р Ж ЛЩ РЕДКИЙ																					
		культуры-29 г., ВСПАШ.БОРОЗД., ПОСАДКА РУЧНАЯ, СОСТОЯНИЕ УДОВЛЕТВОРИТЕЛЬНЫЕ																					
18	4,2	лесные культуры																					
		10СО+В	1	25	СО	71	25	26	4	2	1	ДСН	С2										
		подлесок: Р Ж ЛЩ РЕДКИЙ																					
		культуры-34 г., ВСПАШ.БОРОЗД., ПОСАДКА РУЧНАЯ, СОСТОЯНИЕ ХОРОШИЕ																					
19	2,7	лесные культуры																					
		5СО5В	1	26	СО	76	27	28	4	2	1А	ДСН	С2										
		подлесок: Р Ж ЛЩ РЕДКИЙ																					
		культуры-29 г., ВСПАШ.БОРОЗД., ПОСАДКА РУЧНАЯ, СОСТОЯНИЕ УДОВЛЕТВОРИТЕЛЬНЫЕ																					
20	4,8	лесные культуры																					
		10СО+ДНН	1	25	СО	69	25	28	4	2	1	ДСН	С2										
		подлесок: Р Ж ЛЩ РЕДКИЙ																					
		культуры-36 г., ВСПАШ.БОРОЗД., ПОСАДКА РУЧНАЯ, СОСТОЯНИЕ ХОРОШИЕ																					
21	2,4	лесные культуры																					
		9СО1В	1	27	СО	81	27	30	5	3	1	ДСН	С2										
		подлесок: Ж Р РЕДКИЙ																					
		культуры-24 г., ВСПАШ.БОРОЗД., ПОСАДКА РУЧНАЯ, СОСТОЯНИЕ УДОВЛЕТВОРИТЕЛЬНЫЕ																					
22	4	6БЗОС1П+ДП	1	1	В	5	1	1	1	2	ДСН	С2											
		подлесок: Ж Р РЕДКИЙ																					
		культуры-24 г., ВСПАШ.БОРОЗД., ПОСАДКА РУЧНАЯ, СОСТОЯНИЕ УДОВЛЕТВОРИТЕЛЬНЫЕ																					
23	1,5	лесные культуры																					
		5СО2ДНН2Б1ЛП	1	23	СО	79	25	30	4	2	1	ДСН	С2										
		подлесок: Ж Р РЕДКИЙ																					
		культуры-24 г., ВСПАШ.БОРОЗД., ПОСАДКА РУЧНАЯ, СОСТОЯНИЕ УДОВЛЕТВОРИТЕЛЬНЫЕ																					

А,

КОПИЯ ВЕРНА

ВЫБ. САНР. 1 ОЧ

Инструментальное обследование лесного участка

1. Фактическая таксационная характеристика лесного насаждения соответствует (не соответствует) (нужное подчеркнуть) таксационному описанию. Причины несоответствия:

Ведомость лесных участков с выявленными несоответствиями таксационным описаниям приведена в приложении 1 к Акту.

2. Состояние насаждений: с нарушенной устойчивостью X

с утраченной устойчивостью

причины повреждения:

Сосновая губка, засуха

В том числе:

заселено (отработано) стволовыми вредителями

Вид вредителя	Порода	Встречаемость (% заселённых деревьев)	Степень заселения лесного насаждения(слабая, средняя, сильная)

Повреждено огнём

Вид пожара	Порода	Состояние корневых лап		Состояние корневой шейки		Подсушивание луба	
		% поврежденных отгём корней	% деревьев с даным повреждением	ожог корневой шейки по окружности (1/4; 2/4;3/4;более 3/4)	% деревьев с даным повреждением	по окружности (1/4;2/4;3/4;более 3/4)	% деревьев с даным повреждением

Поражено болезнями

Вид болезни	Порода	Встречаемость (% поражённых деревьев)	Степень поражения лесного насаждения (слабая, средняя, сильная)

3. Выборке подлежит	13.4	% деревьев,	10.0	% деревьев по запасу,
в т.ч.: ослабленных		% (причины назначения)		% (причины назначения)
сильно ослабленных	-	% (причины назначения)	-	% (причины назначения)
усыхающих	11	% (хвойное)	9.1	% (хвойное)
свежего сухостоя	1.8	%,	0.7	%,
в т.ч.: свежего ветровала		%		%
свежего бурелома		%		%
старого ветровала		%		%
в т.ч.: старого бурелома		%		%
старого сухостоя	0.6	%	0.2	%

4. Полнота лесного насаждения после уборки деревьев, подлежащих рубке, составит Критическая полнота для данной категории лесных насаждений составляет

0.6

0.3

5. ЗАКЛЮЧЕНИЕ

С целью предотвращения негативных процессов или снижения ущерба от их воздействия назначено:

Участковое лесничество	Урочище (дача)	Квартал	Выдел	Площадь, выдела, га	Вид мероприятия	Площадь, мероприятия, га	Порода	Запас на выдел, кбм	Крайние сроки проведения
Пролетарское		133	17	3.3	ВСП	3.3	Со	119.7	2021
							Б	2.442	

Ведомость перечета деревьев назначенных в рубку и абрис лесного участка прилагаются (приложение 2 и 3 к Акту)

6. Меры по обеспечению возобновления
7. Мероприятия, необходимые для предупреждения повреждения или поражения смежных насаждений
сбор порубочных остатков с последующим сжиганием в пожаробезопасный период, в смежных насаждениях осуществлять надзор за распространением вредителей и болезней.
8. Сведения для расчёта понижающего коэффициента стоимости древесины:
год образования старого сухостоя 2017
основная причина повреждения древесины

Дата проведения обследований 05.08.2019
Исполнитель работ по проведению лесопатологических обследований:

ФИО Лоскутов Александр Павлович

Подпись 

Приложение 1.1

Результаты проведения лесопатологических обследований лесных насаждений за август 2019 г.

(МЕСЯЦ)

Тамбовская область

Сerpовское

Пролетарское

[illegible]

Показатели, не соответствующие таксационному описанию отмечаются " * "

Исполнитель работ по проведению лесопатологического обследования:

Подпись

Dearest.

10.12.2019

724516

724516

Ведомость перечета деревьев назначенных в рубку

ВРЕМЕННАЯ ПРОБНАЯ ПЛОЩАДЬ №

Субъект Российской Федерации	Тамбовская область						
Лесничество (лесопарк)	Серповское	Квартал	133	Выдел	17		
Площадь	3.3	га,					
Номер очага вредных организмов		Размер пробной площади	0.4	га			
Таксационная характеристика:							
Тип леса	ДСН	Состав	10Со+Б	Возраст	76	Бонитет	1
Полнота	0.7	Запас на га	370	Возобновление	0		

Время и причина ослабления лесного насаждения

Сосновая губка, засуха

Тип очага вредных организмов: эпизодический, хронический (подчеркнуть)

Фаза развития очага вредных организмов: начальная, нарастания численности, собственно вспышка, кризис (подчеркнуть)

Состояние лесного насаждения, намечаемые мероприятия

Насаждение с нарушенной устойчивостью. Требуется проведение выборочной санитарной рубки.

Средневзвешенная категория состояния насаждения **1.93**

Исполнитель работ по проведению лесопатологических обследований:

ФИО **Лоскутов Александр Павлович**

Подпись



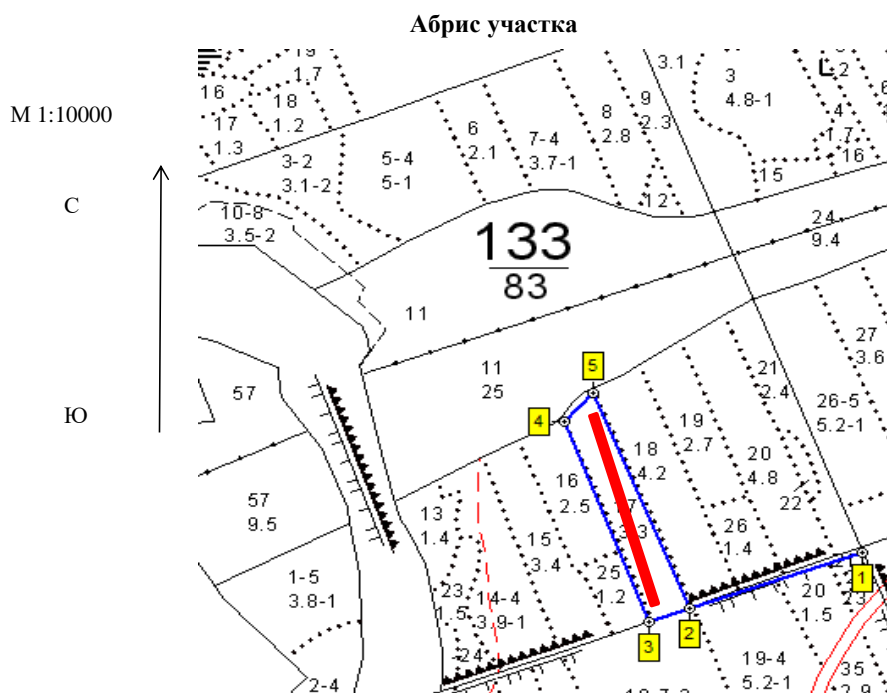
Дата составления документа **10.12.2019**

Телефон

8-4752-72-45-16

Оборотная сторона

[illegible][illegible][illegible]



Номер выдела	Ленты (круговой площадки) перечета				
	№ ленты (площадки)	длина, м	ширина, м	радиус, м	площадь, га
17	1	400	10		0.4

Номера точек	Координаты	Румбы линий	Длина, м
1-2	E: 53.689329 N: 41.868699	ЮЗ 70	319
2-3	E: 53.688369 N: 41.864133	ЮЗ 70	75
3-4	E: 53.688135 N: 41.863059	СЗ 21	422
4-5	E: 53.691693 N: 41.860811	СВ 42	75
5-2	E: 53.692195 N: 41.861571	ЮВ 22	458

Условные обозначения

Исполнитель работ по проведению лесопатологических обследований:

ФИО Лоскутов Александр Павлович

Дата составления документа 10.12.2019

Подпись

Телефон

Лоскут.

8-4752-72-45-16