

УТВЕРЖДАЮ:
Начальник Управления лесами
Тамбовской области
С.И.Истомин
Дата 23.12.2019

Акт
лесопатологического обследования № 967

лесных насаждений Серповское лесничества
Тамбовская область (субъект РФ)

Способ лесопатологического обследования:

1. Визуальный

☐

2. Инструментальный

☒

Место проведения

Участковое лесничество	Урочище (дача)	Квартал (кварталы)	Выдел (выделы)	Площадь, га
Пролетарское		157	11	4.3

Лесопатологическое обследование проведено на общей площади 4.3 га.

Участковое лесничество: ПРОЛЕТАРСКОЕ

ЗАПР. ПОЛОСЫ ВДОЛЬ ВОДН. ОБЪЕКТ.

Квартал 157

1	2	3	4	5	6	7	8	9	10	11	12	13	14	15	16	17	18	19	20	21	22	23	24
10	1,7	лесные культуры	6СО2ОС1В1ЛП	1	2	СО	ОС	В	ЛП	ДН	С2	7	2	3	2	1							

11

культуры-02 г., ВСПАШ.БОРОЗД., ПОСАДКА РУЧНАЯ, состояние УДОВЛЕТВОРИТЕЛЬНЫЕ

11	4,3	лесные культуры	10СО	1	25	СО	81	25	28	5	3	1	МШ	7	36	155	155	1					
----	-----	-----------------	------	---	----	----	----	----	----	---	---	---	----	---	----	-----	-----	---	--	--	--	--	--

подлесок: Р ЛЩ КЛТ СР.ГУСТ

культуры-24 г., ВСПАШ.БОРОЗД., ПОСАДКА РУЧНАЯ, состояние УДОВЛЕТВОРИТЕЛЬНЫЕ

12	3,6	лесные культуры	8СО1Б1ЛП	1	24	СО	86	25	28	5	3	1	ДН	7	34	122	98	1					
----	-----	-----------------	----------	---	----	----	----	----	----	---	---	---	----	---	----	-----	----	---	--	--	--	--	--

подлесок: Р ЛЩ КЛТ СР.ГУСТ

культуры-19 г., ВСПАШ.БОРОЗД., ПОСАДКА РУЧНАЯ, состояние УДОВЛЕТВОРИТЕЛЬНЫЕ

13	5	лесные культуры	10СО+ЛП+В	1	24	СО	76	24	26	4	2	1	МШ	6	29	15	15						
----	---	-----------------	-----------	---	----	----	----	----	----	---	---	---	----	---	----	----	----	--	--	--	--	--	--

подлесок: Р ЛЩ Ж СР.ГУСТ

культуры-29 г., ВСПАШ.БОРОЗД., ПОСАДКА РУЧНАЯ, состояние УДОВЛЕТВОРИТЕЛЬНЫЕ

14	4	лесные культуры	10СО+ЛП+В+ДН	1	22	СО	69	22	24	4	2	1	МШ	7	30	12	12						
----	---	-----------------	--------------	---	----	----	----	----	----	---	---	---	----	---	----	----	----	--	--	--	--	--	--

подлесок: Р КЛТ ВЗН СР.ГУСТ

культуры-36 г., ВСПАШ.БОРОЗД., ПОСАДКА РУЧНАЯ, состояние УДОВЛЕТВОРИТЕЛЬНЫЕ

15	2,3	лесные культуры	10СО+ЛП+В+ОС+ДН	1	27	СО	91	27	32	5	3	1	ДН	6	34	78	78	1					
----	-----	-----------------	-----------------	---	----	----	----	----	----	---	---	---	----	---	----	----	----	---	--	--	--	--	--

подлесок: ЛЩ КЛТ Р СР.ГУСТ

культуры-14 г., ВСПАШ.БОРОЗД., ПОСАДКА РУЧНАЯ, состояние УДОВЛЕТВОРИТЕЛЬНЫЕ

16	2,2	лесные культуры	10СО	1	24	СО	76	24	26	4	2	1	МШ	7	34	75	75	2					
----	-----	-----------------	------	---	----	----	----	----	----	---	---	---	----	---	----	----	----	---	--	--	--	--	--

подлесок: Р Ж ВЗН СР.ГУСТ

культуры-29 г., ВСПАШ.БОРОЗД., ПОСАДКА РУЧНАЯ, состояние УДОВЛЕТВОРИТЕЛЬНЫЕ

17	1,4	лесные культуры	10СО	1	22	СО	64	22	24	4	2	1	МШ	7	30	42	42						
----	-----	-----------------	------	---	----	----	----	----	----	---	---	---	----	---	----	----	----	--	--	--	--	--	--

подлесок: Р ЛЩ КЛТ СР.ГУСТ

культуры-41 г., ВСПАШ.БОРОЗД., ПОСАДКА РУЧНАЯ, состояние УДОВЛЕТВОРИТЕЛЬНЫЕ

18	1,0	лесные культуры	8СО1ЛПОС+В	1	23	СО	76	24	26	4	2	1	МШ	7	32	32	26	1					
----	-----	-----------------	------------	---	----	----	----	----	----	---	---	---	----	---	----	----	----	---	--	--	--	--	--

подлесок: Р КЛТ ЛЩ СР.ГУСТ

культуры-29 г., ВСПАШ.БОРОЗД., ПОСАДКА РУЧНАЯ, состояние УДОВЛЕТВОРИТЕЛЬНЫЕ

19	9	лесные культуры	7СО2ОС1ДН+ЛП+В	1	21	СО	66	22	26	4	2	1	МШ	7	29	26	18						
----	---	-----------------	----------------	---	----	----	----	----	----	---	---	---	----	---	----	----	----	--	--	--	--	--	--

ВНЕ.САНР.1 ОЧ

ВНЕ.САНР.1 ОЧ

КОПИЯ ВЕРНА

Q2

Инструментальное обследование лесного участка

1. Фактическая таксационная характеристика лесного насаждения соответствует (не соответствует) (нужное подчеркнуть) таксационному описанию. Причины несоответствия:

Ведомость лесных участков с выявленными несоответствиями таксационным описаниям приведена в приложении 1 к Акту.

2. Состояние насаждений:	с нарушенной устойчивостью	X
--------------------------	-----------------------------------	---

с утраченной устойчивостью

причины повреждения:

Сосновая губка

В том числе:

заселено (отработано) стволовыми вредителями

Вид вредителя	Порода	Встречаемость (% заселённых деревьев)	Степень заселения лесного насаждения(слабая, средняя, сильная)

Повреждено огнём

Вид пожара	Порода	Состояние корневых лап		Состояние корневой шейки		Подсушивание луба	
		% поврежденных отгём корней	% деревьев с даным повреждением	ожог корневой шейки по окружности (1/4; 2/4;3/4;более 3/4)	% деревьев с даным повреждением	по окружности (1/4;2/4;3/4;более 3/4)	% деревьев с даным повреждением

Поражено болезнями

Вид болезни	Порода	Встречаемость (% поражённых деревьев)	Степень поражения лесного насаждения (слабая, средняя, сильная)
352	Со	10.1	слабая

3. Выборке подлежит	12.8	% деревьев,	10.1	% деревьев по запасу,
в т.ч.: ослабленных		% (причины назначения)		% (причины назначения)
сильно ослабленных	-	% (причины назначения)	-	% (причины назначения)
усыхающих	11	% (хвойное)	9.4	% (хвойное)
свежего сухостоя	1.2	%,	0.5	%,
в т.ч.: свежего ветровала		%		%
свежего бурелома		%		%
старого ветровала		%		%
в т.ч.: старого бурелома		%		%
старого сухостоя	0.6	%	0.2	%

4. Полнота лесного насаждения после уборки деревьев, подлежащих рубке, составит Критическая полнота для данной категории лесных насаждений составляет

0.6

0.3

5. ЗАКЛЮЧЕНИЕ

С целью предотвращения негативных процессов или снижения ущерба от их воздействия назначено:

Участковое лесничество	Урочище (дача)	Квартал	Выдел	Площадь, выдела, га	Вид мероприятия	Площадь, мероприятия, га	Порода	Запас на выдел, кбм	Крайние сроки проведения
Пролетарское		157	11	4.3	ВСП	4.3	Со	156.3	2021

Ведомость перечета деревьев назначенных в рубку и абрис лесного участка прилагаются (приложение 2 и 3 к Акту)

6. Меры по обеспечению возобновления
7. Мероприятия, необходимые для предупреждения повреждения или поражения смежных насаждений
сбор порубочных остатков с последующим сжиганием в пожаробезопасный период, в смежных насаждениях осуществлять
надзор за распространением вредителей и болезней.
8. Сведения для расчёта понижающего коэффициента стоимости древесины:
год образования старого сухостоя 2017
основная причина повреждения древесины

Дата проведения обследований 05.08.2019

Исполнитель работ по проведению лесопатологических обследований:

ФИО Лоскутов Александр Павлович

Подпись 

Результаты проведения лесопатологических обследований лесных насаждений за август 2019 г.

(месяц)

Субъект Российской Федерации
Лесничество (лесопарк)
Участковое лесничество
Урочище (лесная дача)

Тамбовская область
Серповское
Пролетарское

Номер квартала		1	2	3	4	5	6	7	8	9	10	11	12	13	14	15	16	17	18	19	20	21	22	23	24	25	26	27	28	29	30	31	32	33	34	
Номер выдела		11	4.3	Защитные		запретные полосы лесов,	11	4.3	10Со		Со	81	25	28	МШ	0.7	1	360	172	50.4	25.1	14.5	9.4	0.5	0.2					103, 104, 114, 504, 801, 832, 853	12.8	Сосновая губка		10.1	ВСП	4.3
Площадь выдела, га																																				
Целевое назначение лесов																																				
Категория защитных лесов																																				
Номер лесопатологического выдела																																				
Площадь лесопатологического выдела, га																																				
состав																																				
порода																																				
возраст																																				
средняя высота, м																																				
средний диаметр, см																																				
тип леса																																				
полнота																																				
бонитет																																				
запас, куб. м/га																																				
Число деревьев на пробе, шт.																																				
без признаков ослабления																																				
ослабленные																																				
сильно ослабленные																																				
усыхающие																																				
свежий сухостой																																				
старый сухостой																																				
свежий ветровал																																				
старый ветровал																																				
свежий бурелом																																				
старый бурелом																																				
аварийные деревья																																				
Признаки повреждения деревьев																																				
Доля повреждённых деревьев, %																																				
Причина ослабления, повреждения																																				
Подлежит рубке, %																																				
вид																																				
площадь, га																																				
Итого по насаждению																																				

Показатели, не соответствующие таксационному описанию отмечаются "※".
Исполнитель работ по проведению лесопатологического обследования:

ФИО: Лоскутов Александр Павлович

Подпись



Дата составления документа: 10.12.2019

Телефон:

724516

Ведомость перечета деревьев назначенных в рубку

ВРЕМЕННАЯ ПРОБНАЯ ПЛОЩАДЬ №

Субъект Российской Федерации	Тамбовская область						
Лесничество (лесопарк)	Серповское	Квартал	157	Выдел	11		
Площадь	4.3	га,					
Номер очага вредных организмов		Размер пробной площади	0.5	га			
Таксационная характеристика:							
Тип леса	МШ	Состав	10Со	Возраст	81	Бонитет	1
Полнота	0.7	Запас на га	360	Возобновление	0		

Время и причина ослабления лесного насаждения

Сосновая губка

Тип очага вредных организмов: эпизодический, хронический (подчеркнуть)

Фаза развития очага вредных организмов: начальная, нарастания численности, собственно вспышка, кризис (подчеркнуть)

Состояние лесного насаждения, намечаемые мероприятия

Насаждение с нарушенной устойчивостью. Требуется проведение выборочной санитарной рубки.

Средневзвешенная категория состояния насаждения **1.85**

Исполнитель работ по проведению лесопатологических обследований:

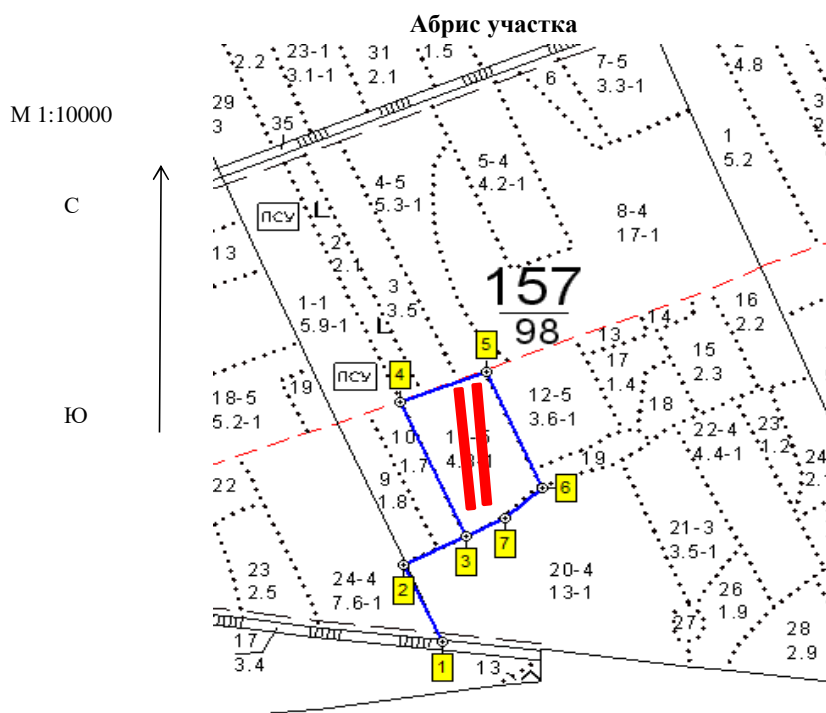
ФИО **Лоскутов Александр Павлович** Подпись



Дата составления документа **10.12.2019** Телефон **8-4752-72-45-16**

Оборотная сторона

[illegible][illegible][illegible]




Номер выдела	Ленты (круговой площадки) перечета				
	№ ленты (площадки)	длина, м	ширина, м	радиус, м	площадь, га
11	1	250	10		0.25
	2	250	10		0.25

Номера точек	Координаты	Румбы линий	Длина, м
1-2	E: 53.67458 N: 41.893087	СЗ 24	166
2-3	E: 53.675946 N: 41.892055	СВ 63	122
3-4	E: 53.676443 N: 41.893711	СЗ 24	289
4-5	E: 53.678825 N: 41.89196	СВ 69	161
5-6	E: 53.679345 N: 41.894243	ЮВ 23	249
6-7	E: 53.677284 N: 41.895724	ЮЗ 48	87
7-3	E: 53.676756 N: 41.89474	ЮЗ 63	76

Условные обозначения

Исполнитель работ по проведению лесопатологических обследований:

ФИО	Лоскутов Александр Павлович	Подпись	
Дата составления документа	10.12.2019	Телефон	8-4752-72-45-16