

УТВЕРЖДАЮ:
Начальник Управления лесами
Тамбовской области
С.И.Истомин
Дата 23.12.2019

Акт
лесопатологического обследования № 962

лесных насаждений Серповское лесничества
Тамбовская область (субъект РФ)

Способ лесопатологического обследования:

1. Визуальный

☐

2. Инструментальный

☒

Место проведения

Участковое лесничество	Урочище (дача)	Квартал (кварталы)	Выдел (выделы)	Площадь, га
Пролетарское		157	12	3.6

Лесопатологическое обследование проведено на общей площади 3.6 га.

Участковое лесничество: ПРОЛЕТАРСКОЕ

ЗАПР.ПОЛОСЫ ВДОЛЬ ВОДН.ОБЪЕКТ.

Квартал 157

1	2	3	4	5	6	7	8	9	10	11	12	13	14	15	16	17	18	19	20	21	22	23	24
10	1,7	лесные культуры	6СО2ОС1В1ЛП	1	2	СО	8	2	4	1	1	2	ДСН	7	2	3	2						
						ОС							С2										
						В																	
						ЛП																	

11 4,3 лесные культуры 10СО

подлесок: Р ЛЩ КЛТ СР.ГУСТ
культуры-24 г., ВСПАШ.БОРОЗД., ПОСАДКА РУЧНАЯ, состояние УДОВЛЕТВОРИТЕЛЬНЫЕ

3,6 лесные культуры 8СО1В1ЛП

подлесок: Р ЛЩ КЛТ СР.ГУСТ
культуры-19 г., ВСПАШ.БОРОЗД., ПОСАДКА РУЧНАЯ, состояние УДОВЛЕТВОРИТЕЛЬНЫЕ
селекционная оценка: НОРМАЛЬНЫЕ

13 5 лесные культуры 10СО+ЛП+В

подлесок: Р ЛЩ Ж СР.ГУСТ
культуры-29 г., ВСПАШ.БОРОЗД., ПОСАДКА РУЧНАЯ, состояние УДОВЛЕТВОРИТЕЛЬНЫЕ

14 4 лесные культуры 10СО+ЛП+В+ДНН

подлесок: Р ЛЩ БЗН СР.ГУСТ
культуры-36 г., ВСПАШ.БОРОЗД., ПОСАДКА РУЧНАЯ, состояние УДОВЛЕТВОРИТЕЛЬНЫЕ

15 2,3 лесные культуры 10СО+ЛП+В+ОС+ДНН

подлесок: ЛЩ КЛТ Р СР.ГУСТ
культуры-14 г., ВСПАШ.БОРОЗД., ПОСАДКА РУЧНАЯ, состояние УДОВЛЕТВОРИТЕЛЬНЫЕ
селекционная оценка: НОРМАЛЬНЫЕ

16 2,2 лесные культуры 10СО

подлесок: Р Ж БЗН СР.ГУСТ
культуры-29 г., ВСПАШ.БОРОЗД., ПОСАДКА РУЧНАЯ, состояние УДОВЛЕТВОРИТЕЛЬНЫЕ

17 1,4 лесные культуры 10СО

подлесок: Р ЛЩ КЛТ СР.ГУСТ
культуры-41 г., ВСПАШ.БОРОЗД., ПОСАДКА РУЧНАЯ, состояние УДОВЛЕТВОРИТЕЛЬНЫЕ

18 1,0 лесные культуры 8СО1ЛП1ОС+В

подлесок: Р ЛЩ КЛТ СР.ГУСТ
культуры-29 г., ВСПАШ.БОРОЗД., ПОСАДКА РУЧНАЯ, состояние УДОВЛЕТВОРИТЕЛЬНЫЕ

19 9 лесные культуры 7СО2ОС1ДНН+ЛП+В

подлесок: Р ЛЩ ЛЩ СР.ГУСТ
культуры-29 г., ВСПАШ.БОРОЗД., ПОСАДКА РУЧНАЯ, состояние УДОВЛЕТВОРИТЕЛЬНЫЕ



КОПИЯ ВЕРНА

ВНЕ.САНР.1 ОЧ

ВНЕ.САНР.1 ОЧ

Инструментальное обследование лесного участка

1. Фактическая таксационная характеристика лесного насаждения соответствует (не соответствует) (нужное подчеркнуть) таксационному описанию. Причины несоответствия:

Ведомость лесных участков с выявленными несоответствиями таксационным описаниям приведена в приложении 1 к Акту.

2. Состояние насаждений: с нарушенной устойчивостью X

с утраченной устойчивостью

причины повреждения:

Сосновая губка, засуха

В том числе:

заселено (отработано) стволовыми вредителями

Вид вредителя	Порода	Встречаемость (% заселённых деревьев)	Степень заселения лесного насаждения(слабая, средняя, сильная)

Повреждено огнём

Вид пожара	Порода	Состояние корневых лап		Состояние корневой шейки		Подсушивание луба	
		% поврежденных отгём корней	% деревьев с даным повреждением	ожог корневой шейки по окружности (1/4; 2/4;3/4;более 3/4)	% деревьев с даным повреждением	по окружности (1/4;2/4;3/4;более 3/4)	% деревьев с даным повреждением

Поражено болезнями

Вид болезни	Порода	Встречаемость (% поражённых деревьев)	Степень поражения лесного насаждения (слабая, средняя, сильная)

3. Выборке подлежит	13.0	% деревьев,	10.0	% деревьев по запасу,
в т.ч.: ослабленных		% (причины назначения)		% (причины назначения)
сильно ослабленных	-	% (причины назначения)	-	% (причины назначения)
усыхающих	8.3	% (хвойное)	7.8	% (хвойное)
свежего сухостоя	3.9	%,	1.9	%,
в т.ч.: свежего ветровала		%		%
свежего бурелома		%		%
старого ветровала		%		%
в т.ч.: старого бурелома		%		%
старого сухостоя	0.8	%	0.3	%

4. Полнота лесного насаждения после уборки деревьев, подлежащих рубке, составит Критическая полнота для данной категории лесных насаждений составляет

0.6

0.3

5. ЗАКЛЮЧЕНИЕ

С целью предотвращения негативных процессов или снижения ущерба от их воздействия назначено:

Участковое лесничество	Урочище (дача)	Квартал	Выдел	Площадь, выдела, га	Вид мероприятия	Площадь, мероприятия, га	Порода	Запас на выдел, кбм	Крайние сроки проведения
Пролетарское		157	12	3.6	ВСП	3.6	Со	105.3	2021
							Б	14.69	
							Лп	2.448	

Ведомость перечета деревьев назначенных в рубку и абрис лесного участка прилагаются (приложение 2 и 3 к Акту)

6. Меры по обеспечению возобновления

7. Мероприятия, необходимые для предупреждения повреждения или поражения смежных насаждений

сбор порубочных остатков с последующим сжиганием в пожаробезопасный период, в смежных насаждениях осуществлять надзор за распространением вредителей и болезней.

8. Сведения для расчёта понижающего коэффициента стоимости древесины:

год образования старого сухостоя

2017

основная причина повреждения древесины

Дата проведения обследований

05.08.2019

Исполнитель работ по проведению лесопатологических обследований:

ФИО

Лоскутов Александр Павлович

Подпись



Приложение 1.1
к акту лесопатологических обследований

Результаты проведения лесопатологических обследований лесных насаждений за август 2019 г.

(месяц)

Субъект Российской Федерации	Тамбовская область
Лесничество (лесопарк)	Серповское
Участковое лесничество	Пролетарское
Урочище (лесная дача)	

Номер квартала	Номер выдела	Площадь выдела, га	Целевое назначение лесов	Категория защитных лесов	Номер лесопатологического выдела	Площадь лесопатологического выдела, га	Таксационная характеристика лесного насаждения									Число деревьев на пробе, шт.	Распределение деревьев по категориям состояния, % от запаса												Признаки повреждения деревьев	Доля повреждённых деревьев, %	Причина ослабления, повреждения	Подлежит рубке, %	Назначенные мероприятия				
1	2	3	4	5	6	7	8	9	10	11	12	13	14	15	16		18	19	20	21	22	23	24	25	26	27	28	29					30	31	32	33	34
157	12	3.6	Защитные запретные полосы лесов,		12	3.6	8С01Б1Лп	Со	86	25	28	ДСН	0.7	1	340	108	45.5	23.0	13.3	7.8	0.5	0.3						103, 104, 114, 504, 801, 832, 853	9.9	Сосновая губка, засуха	8.6	ВСП	3.6				
																		14	0.6	1.8	2.1	1.2	1.2								2.3			1.2			
																			11		0.5	1.1	0.9	0.2										0.8	0.2		
Итого по насаждению															133	46.1	25.3	16.5	9.9	1.9	0.3							13.0		10.0	ВСП	3.6					

Показатели, не соответствующие таксационному описанию отмечаются "*".

Исполнитель работ по проведению лесопатологического обследования:

ФИО: Лоскутов Александр Павлович

Подпись



Дата составления документа:

10.12.2019

Телефон:

724516

Ведомость перечета деревьев назначенных в рубку

ВРЕМЕННАЯ ПРОБНАЯ ПЛОЩАДЬ №

Субъект Российской Федерации	Тамбовская область						
Лесничество (лесопарк)	Серповское	Квартал	157	Выдел	12		
Площадь	3.6	га,					
Номер очага вредных организмов		Размер пробной площади	0.4	га			
Таксационная характеристика:							
Тип леса	ДСН	Состав	8Со1Б1Лп	Возраст	86	Бонитет	1
Полнота	0.7	Запас на га	340	Возобновление	0		

Время и причина ослабления лесного насаждения

Сосновая губка, засуха

Тип очага вредных организмов: эпизодический, хронический (подчеркнуть)

Фаза развития очага вредных организмов: начальная, нарастания численности, собственно вспышка, кризис (подчеркнуть)

Состояние лесного насаждения, намечаемые мероприятия

Насаждение с нарушенной устойчивостью. Требуется проведение выборочной санитарной рубки.

Средневзвешенная категория состояния насаждения **2.11**

Исполнитель работ по проведению лесопатологических обследований:

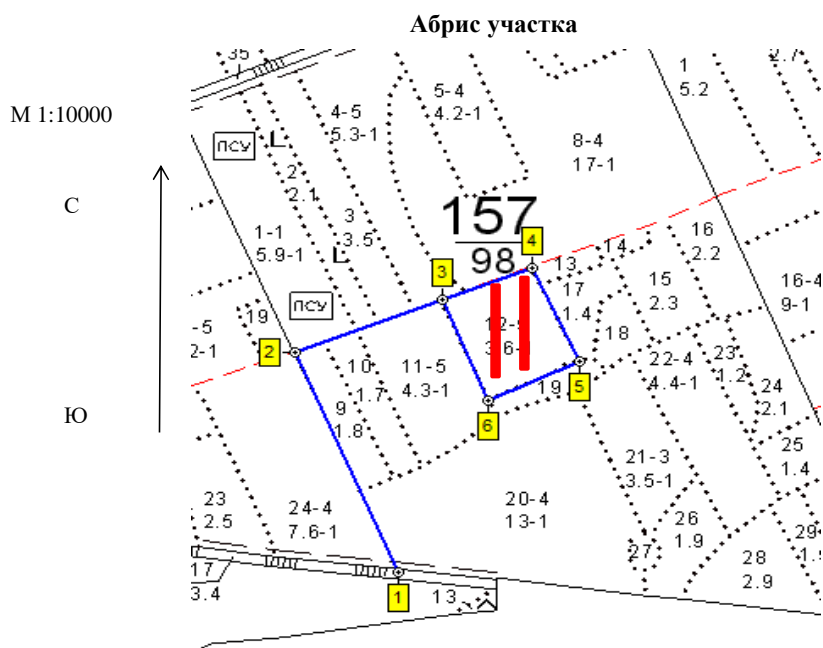
ФИО **Лоскутов Александр Павлович** Подпись



Дата составления документа **10.12.2019** Телефон **8-4752-72-45-16**

Оборотная сторона

[illegible][illegible][illegible]



Номер выдела	Ленты (круговой площадки) перечета				
	№ ленты (площадки)	длина, м	ширина, м	радиус, м	площадь, га
12	1	200	10		0.2
	2	200	10		0.2

Номера точек	Координаты	Румбы линий	Длина, м
1-2	E: 53.674554 N: 41.893087	СЗ 23	471
2-3	E: 53.678462 N: 41.890349	СВ 68	276
3-4	E: 53.679372 N: 41.894243	СВ 69	168
4-5	E: 53.679917 N: 41.896615	ЮВ 24	202
5-6	E: 53.678257 N: 41.897871	ЮЗ 65	176
6-3	E: 53.677578 N: 41.895455	СЗ 22	215

Условные обозначения

Исполнитель работ по проведению лесопатологических обследований:

ФИО Лоскутов Александр Павлович

Подпись

Дата составления документа

10.12.2019

Телефон

8-4752-72-45-16