

УТВЕРЖДАЮ:
Начальник Управления лесами
Тамбовской области
С.И.Истомин
Дата 23.12.2019

Акт
лесопатологического обследования № 965

лесных насаждений Серповское лесничества
Тамбовская область (субъект РФ)

Способ лесопатологического обследования:

1. Визуальный

☐

2. Инструментальный

☒

Место проведения

Участковое лесничество	Урочище (дача)	Квартал (кварталы)	Выдел (выделы)	Площадь, га
Пролетарское		159	14	2.7

Лесопатологическое обследование проведено на общей площади 2.7 га.

Участковое лесничество: ПРОЛЕТАРСКОЕ

ЗАПР. ПОЛОСЫ ВДОЛЬ ВОДН. ОБЪЕКТ.

Квартал 159

N	Пло-	Состав	Подрост	по:Я:Вы-	Эле-	Воз:	Вы-	Ди:	Кл:	Гр:	Бо:	Тип	Полн:	Запас	сырост.	Кл:	Запас	на	выделе,	дес.МЗ			
де-	ва-	рельеф	особенн:	Р:та	ле-	ра	со-	ам:	с	па:	ни:	леса	ота:	леса,	дес. МЗ	ас:	ас:	ас:	ас:	ас:			
ла:	га	ости	выдела.	Отмет:	ле-	ст	та	ет:	во:	во:	те:	а пл:	на:	общий:	в т.ч:	хо-	ре-	еди-	захлавлен.	Хозяйственные:			
		ка о	порослевом	У:я-	са	ст	та	ет:	во:	во:	те:	а пл:	на:	общий:	в т.ч:	хо-	ре-	еди-	захлавлен.	Хозяйственные:			
		происх.	Наимен.кат:	ру-	ру-	ст	та	ет:	во:	во:	те:	а пл:	на:	общий:	в т.ч:	хо-	ре-	еди-	захлавлен.	Хозяйственные:			
		ет.незалес.	земель:	С:са-	са-	ст	та	ет:	во:	во:	те:	а пл:	на:	общий:	в т.ч:	хо-	ре-	еди-	захлавлен.	Хозяйственные:			
		Хар.лесных	культур	ру-	ру-	ст	та	ет:	во:	во:	те:	а пл:	на:	общий:	в т.ч:	хо-	ре-	еди-	захлавлен.	Хозяйственные:			
		Кадастров.	оценка	ру-	ру-	ст	та	ет:	во:	во:	те:	а пл:	на:	общий:	в т.ч:	хо-	ре-	еди-	захлавлен.	Хозяйственные:			
1	2	3	4	5	6	7	8	9	10	11	12	13	14	15	16	17	18	19	20	21	22	23	24

14 2,7 лесные культуры

10СО+ДНН+ЛП+Б 1 28 СО 96 28 34 5 3 1 ДСН ,6 35 95 95 1

подлесок: ЛЩ Р ВРК СР.ГУСТ
культуры-09 г., ВСПАШ.БОРОЗД., ПОСАДКА РУЧНАЯ, состояние УДОВЛЕТВОРИТЕЛЬНЫЕ
НАСАЖД.ПРОЙДЕНО ПОДСОЧКОЙ
селекционная оценка: НОРМАЛЬНЫЕ

15 1,0 4Б2ОС2ЛП2ДНН+С 1 5 Б 10 5 4 1 1 2 ДСН ,5 2 2 1 1
ОС
ЛП
ДНН

18 2,7 лесные культуры
10СО+Б 1 26 СО 86 26 32 5 3 1 ДСН ,7 37 100 100 1 3
подлесок: ЛЩ Р Ж СР.ГУСТ
культуры-19 г., ВСПАШ.БОРОЗД., ПОСАДКА РУЧНАЯ, состояние УДОВЛЕТВОРИТЕЛЬНЫЕ
селекционная оценка: НОРМАЛЬНЫЕ

19 5,2 лесные культуры
6СО4Б 1 25 СО 91 27 32 5 3 1 ДСН ,7 36 187 112 1
Б
подлесок: ЛЩ Р Ж СР.ГУСТ
культуры-14 г., ВСПАШ.БОРОЗД., ПОСАДКА РУЧНАЯ, состояние УДОВЛЕТВОРИТЕЛЬНЫЕ
селекционная оценка: НОРМАЛЬНЫЕ

20 3,0 лесные культуры
8СО1Б1ЛП 1 9 СО 21 9 12 2 1 1 ДСН ,7 9 27 21
Б
ЛП
подлесок: ЛЩ Р Ж СР.ГУСТ
культуры-84 г., ВСПАШ.БОРОЗД., ПОСАДКА РУЧНАЯ, состояние УДОВЛЕТВОРИТЕЛЬНЫЕ
селекционная оценка: НОРМАЛЬНЫЕ

21 2,2 7С3Б 1 25 С 85 26 30 5 3 1 ДСН ,6 24 53 37 1
Б
подлесок: ЛЩ Р Ж СР.ГУСТ
селекционная оценка: НОРМАЛЬНЫЕ

22 2,0 лесные культуры
9СО1Б 1 23 СО 66 23 26 4 2 1 МШ ,7 32 64 58
Б
подлесок: Р ВРК Ж РЕДКИЙ
культуры-39 г., ВСПАШ.БОРОЗД., ПОСАДКА РУЧНАЯ, состояние УДОВЛЕТВОРИТЕЛЬНЫЕ
селекционная оценка: НОРМАЛЬНЫЕ

23 1,2 10Б+ЛП+ОС+С 1 14 Б 30 14 12 3 2 2 ДСН ,8 10 12 12
Б
подлесок: Р ВРК Ж РЕДКИЙ
культуры-39 г., ВСПАШ.БОРОЗД., ПОСАДКА РУЧНАЯ, состояние УДОВЛЕТВОРИТЕЛЬНЫЕ
селекционная оценка: НОРМАЛЬНЫЕ

24 1,4 лесные культуры
8СО2Б 1 11 СО 30 11 12 2 1 2 ДСН ,8 14 20 16
Б
подлесок: Р ВРК Ж РЕДКИЙ
культуры-75 г., ВСПАШ.БОРОЗД., ПОСАДКА РУЧНАЯ, состояние УДОВЛЕТВОРИТЕЛЬНЫЕ
селекционная оценка: НОРМАЛЬНЫЕ

25 1,1 7Б1ОС1ЛПДНН 1 13 Б 30 13 16 3 2 2 ДСН ,5 6 7 5
ОС
ЛП
ДНН
подлесок: Р ВРК Ж РЕДКИЙ
культуры-75 г., ВСПАШ.БОРОЗД., ПОСАДКА РУЧНАЯ, состояние УДОВЛЕТВОРИТЕЛЬНЫЕ
селекционная оценка: НОРМАЛЬНЫЕ

26 1,7 8Б1ОС1С 1 13 Б 30 13 12 3 2 2 ДСН ,8 10 17 13
ОС
подлесок: Р ВРК Ж РЕДКИЙ
культуры-75 г., ВСПАШ.БОРОЗД., ПОСАДКА РУЧНАЯ, состояние УДОВЛЕТВОРИТЕЛЬНЫЕ
селекционная оценка: НОРМАЛЬНЫЕ

27 2,7 7С2ОС1Б+ЛП+ОС 1 25 С 85 26 32 5 3 1 ДСН ,6 24 65 45 1
ОС
подлесок: Р ВРК Ж РЕДКИЙ
культуры-75 г., ВСПАШ.БОРОЗД., ПОСАДКА РУЧНАЯ, состояние УДОВЛЕТВОРИТЕЛЬНЫЕ
селекционная оценка: НОРМАЛЬНЫЕ

ВНБ.САНР.1 ОЧ

КОПИЯ ВЕРНА

Инструментальное обследование лесного участка

1. Фактическая таксационная характеристика лесного насаждения соответствует (не соответствует) (нужное подчеркнуть) таксационному описанию. Причины несоответствия:

Ведомость лесных участков с выявленными несоответствиями таксационным описаниям приведена в приложении 1 к Акту.

2. Состояние насаждений: с нарушенной устойчивостью X

с утраченной устойчивостью

причины повреждения:

Сосновая губка, засуха

В том числе:

заселено (отработано) стволовыми вредителями

Вид вредителя	Порода	Встречаемость (% заселённых деревьев)	Степень заселения лесного насаждения(слабая, средняя, сильная)

Повреждено огнём

Вид пожара	Порода	Состояние корневых лап		Состояние корневой шейки		Подсушивание луба	
		% поврежденных отгём корней	% деревьев с даным повреждением	ожог корневой шейки по окружности (1/4; 2/4;3/4;более 3/4)	% деревьев с даным повреждением	по окружности (1/4;2/4;3/4;более 3/4)	% деревьев с даным повреждением

Поражено болезнями

Вид болезни	Порода	Встречаемость (% поражённых деревьев)	Степень поражения лесного насаждения (слабая, средняя, сильная)
352	Со	10	слабая

3. Выборке подлежит	12.0	% деревьев,	10.1	% деревьев по запасу,
в т.ч.: ослабленных		% (причины назначения)		% (причины назначения)
сильно ослабленных	-	% (причины назначения)	-	% (причины назначения)
усыхающих	10.9	% (хвойное)	9.8	% (хвойное)
свежего сухостоя	0.9	%,	0.3	%,
в т.ч.: свежего ветровала		%		%
свежего бурелома		%		%
старого ветровала		%		%
в т.ч.: старого бурелома		%		%
старого сухостоя	0.2	%		%

4. Полнота лесного насаждения после уборки деревьев, подлежащих рубке, составит Критическая полнота для данной категории лесных насаждений составляет

0.5

0.3

5. ЗАКЛЮЧЕНИЕ

С целью предотвращения негативных процессов или снижения ущерба от их воздействия назначено:

Участковое лесничество	Урочище (дача)	Квартал	Выдел	Площадь, выдела, га	Вид мероприятия	Площадь, мероприятия, га	Порода	Запас на выдел, кбм	Крайние сроки проведения
Пролетарское		159	14	2.7	ВСП	2.7	Со	94.5	2021
							Днн		
							Лп		
							Б		

Ведомость перечета деревьев назначенных в рубку и абрис лесного участка прилагаются (приложение 2 и 3 к Акту)

6. Меры по обеспечению возобновления

7. Мероприятия, необходимые для предупреждения повреждения или поражения смежных насаждений

сбор порубочных остатков с последующим сжиганием в пожаробезопасный период, в смежных насаждениях осуществлять надзор за распространением вредителей и болезней.

8. Сведения для расчёта понижающего коэффициента стоимости древесины:

год образования старого сухостоя

2017

основная причина повреждения древесины

Дата проведения обследований

05.08.2019

Исполнитель работ по проведению лесопатологических обследований:

ФИО

Лоскутов Александр Павлович

Подпись



Результаты проведения лесопатологических обследований лесных насаждений за август 2019 г.

(месяц)

Субъект Российской Федерации
Лесничество (лесопарк)
Участковое лесничество
Урочище (лесная дача)

Тамбовская область
Серповское
Пролетарское

		Таксационная характеристика лесного насаждения													Распределение деревьев по категориям состояния, % от запаса										Назначенные мероприятия																																																																																																																																																																																																																																																																																																																																																																																																																																																																																																																																																																																																																																																																																																																																																																																																																																																																																																																																																																																																																																																																																																																																																														
Номер квартала		Номер выдела		Площадь выдела, га		Целевое назначение лесов		Категория защитных лесов		Номер лесопатологического выдела		Площадь лесопатологического выдела, га		состав		порода		возраст		средняя высота, м		средний диаметр, см		тип леса		полнота		бонитет		запас, куб. м/га		Число деревьев на пробе, шт.								без признаков ослабления								ослабленные		сильно ослабленные		усыхающие		свежий сухостой		старый сухостой		свежий ветровал		старый ветровал		свежий бурелом		старый бурелом		аварийные деревья		Признаки повреждения деревьев				Доля повреждённых деревьев, %				Причина ослабления, повреждения				Подлежит рубке, %				вид		площадь, га																																																																																																																																																																																																																																																																																																																																																																																																																																																																																																																																																																																																																																																																																																																																																																																																																																																																																																																																																																																																																																																																																																	
1	2	3	4	5	6	7	8	9	10	11	12	13	14	15	16	17	18	19	20	21	22	23	24	25	26	27	28	29	30	31	32	33	34																																																																																																																																																																																																																																																																																																																																																																																																																																																																																																																																																																																																																																																																																																																																																																																																																																																																																																																																																																																																																																																																																																																																																						
159	14	2.7	Защитные		запретные полосы лесов,		14	2.7	10Со+Днн+Лп+Б		Со	96	28	34	ДСН	0.6	1	350	629	40.0	30.0	18.8	9.8	0.2																																																																																																																																																																																																																																																																																																																																																																																																																																																																																																																																																																																																																																																																																																																																																																																																																																																																																																																																																																																																																																																																																																																																																															

Показатели, не соответствующие таксационному описанию отмечаются "*" .
Исполнитель работ по проведению лесопатологического обследования:

ФИО: Лоскутов Александр Павлович Подпись



Дата составления документа: 10.12.2019 Телефон: 724516

Ведомость перечета деревьев назначенных в рубку

ВРЕМЕННАЯ ПРОБНАЯ ПЛОЩАДЬ №

Субъект Российской Федерации	Тамбовская область						
Лесничество (лесопарк)	Серповское	Квартал	159	Выдел	14		
Площадь	2.7	га,					
Номер очага вредных организмов		Размер пробной площади	2.7	га			
Таксационная характеристика:							
Тип леса	ДСН	Состав	10Со+Дли+Лп+Б	Возраст	96	Бонитет	1
Полнота	0.6	Запас на га	350	Возобновление	0		

Время и причина ослабления лесного насаждения

Сосновая губка, засуха

Тип очага вредных организмов: эпизодический, хронический (подчеркнуть)

Фаза развития очага вредных организмов: начальная, нарастания численности, собственно вспышка, кризис (подчеркнуть)

Состояние лесного насаждения, намечаемые мероприятия

Насаждение с нарушенной устойчивостью. Требуется проведение выборочной санитарной рубки.

Средневзвешенная категория состояния насаждения **1.99**

Исполнитель работ по проведению лесопатологических обследований:

ФИО **Лоскутов Александр Павлович** Подпись



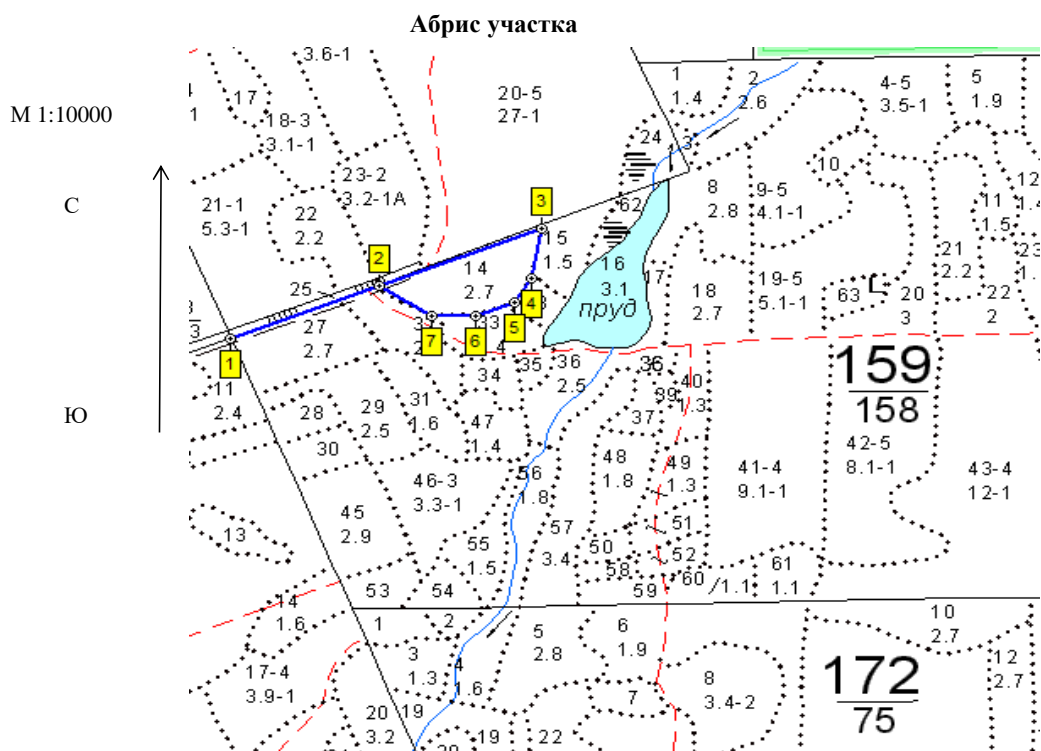
Дата составления документа **10.12.2019** Телефон **8-4752-72-45-16**

Оборотная сторона

[illegible][illegible][illegible]

Береза

[illegible][illegible]



Номер выдела	Ленты (круговой площадки) перечета				
	№ ленты (площадки)	длина, м	ширина, м	радиус, м	площадь, га
14	Сплошной пересчет				2.7

Номера точек	Координаты	Румбы линий	Длина, м
1-2	E: 53.688205 N: 41.910304	СВ 69	278
2-3	E: 53.689114 N: 41.914243	СВ 69	304
3-4	E: 53.690101 N: 41.918541	ЮЗ 10	99
4-5	E: 53.689223 N: 41.918274	ЮЗ 32	56
5-6	E: 53.688799 N: 41.917826	ЮЗ 69	73
6-7	E: 53.688566 N: 41.916797	СЗ 90	77
7-2	E: 53.688573 N: 41.915632	СЗ 57	110

Условные обозначения

Исполнитель работ по проведению лесопатологических обследований:

ФИО

Лоскутов Александр Павлович

Подпись

Дата составления документа

10.12.2019

Телефон

8-4752-72-45-16