

УТВЕРЖДАЮ:  
Начальник Управления лесами  
Тамбовской области  
С.И.Истомин  
Дата 23.12.2019

Акт  
лесопатологического обследования № 966

лесных насаждений Серповское лесничества  
Тамбовская область (субъект РФ)

Способ лесопатологического обследования:

1. Визуальный

☐

2. Инструментальный

☒

Место проведения

Участковое лесничество	Урочище (дача)	Квартал (кварталы)	Выдел (выделы)	Площадь, га
Пролетарское		159	27	2.7

Лесопатологическое обследование проведено на общей площади 2.7 га.

Участковое лесничество: ПРОЛЕТАРСКОЕ

ЗАПР. ПОЛОСЫ ВДОЛЬ ВОДН. ОБЪЕКТ.

Квартал 159

: N	: Пло-	: Состав. Подрост, по:	: Я:	: Вы-	: Эле-	: Воз-	: Вы-	: Ди:	: Кл:	: Гр:	: Во:	: Тип	: Полн:	: Запас	: сырост.	: Кл:	: Запас	: на	: выделе,	: дес. МЗ	:		
: де-	: ва-	: длесок покров, поч:	: со-	: элемент:	: ра	: со-	: ам:	: с	: па:	: ни:	: леса	: ога	: леса,	: дес. МЗ	: ас:	: ре-	: еди-	: захламл.	: Хозяйственные	:			
: ла	: па	: ости выдела.	: Омет:	: ле-	: ст	: та	: ет:	: во:	: во:	: те:	: тлу	: а	: пл:	: на	: общий:	: в	: т.ч.	: хо-	: нич:	: мероприя			
:	:	: ка о порослевом	: У:	: я-	: са	: эр:	: эр:	: эр:	: эр:	: эр:	: тлу	: оша-	: 1	: на	: сос-	: ва:	: дей:	: тав-	: рн:	: де-			
:	:	: ег. незалес.	: земель:	: с:	: са-	: р	: ас:	: ас:	: ас:	: т	: сече:	: та	: выдел:	: ляю-	: ос:	: ревь:	: вида:	:	:	:			
:	:	: Хар. лесных	: культур	:	:	:	:	: та:	: та:	: та:	:	: ний	:	: щим	: ти:	: ев	:	:	:	:			
:	:	: Кадастров.	: оценка	:	:	:	:	:	:	:	:	:	:	:	:	:	:	:	:	:			
: 1	: 2	: 3	: 4	: 5	: 6	: 7	: 8	: 9	: 10	: 11	: 12	: 13	: 14	: 15	: 16	: 17	: 18	: 19	: 20	: 21	: 22	: 23	: 24

1	2	3	4	5	6	7	8	9	10	11	12	13	14	15	16	17	18	19	20	21	22	23	24
27	2,7	7C2OC1B+ЛП+ОС	1	25	С	85	26	32	5	3	1	ДСН	С2	65	45	1							
		ОС				23	26								13	4							
		Б				24	30								7	3							
		ЛП	40																				

подлесок: ЛП Р Ж СР. Густ  
селекционная оценка: НОРМАЛЬНЫЕ

28, 9 лесные культуры

8C01B1ДНН

1 17 СО 40 17 18 2 1 1 ДСН С2

19 2 2

подлесок: Р Ж БЗН РЕДКИЙ

культуры-65 г., ВСПАШ. БОРОЗД., ПОСАДКА РУЧНАЯ, состояние ХОРОШИЕ

29 2,5 лесные культуры

10C0+B+ДНН

1 16 СО 38 16 16 2 1 1 ДСН С2

58

подлесок: Р Ж БЗН РЕДКИЙ

культуры-67 г., ВСПАШ. БОРОЗД., ПОСАДКА РУЧНАЯ, состояние ХОРОШИЕ

30 1,0 лесные культуры

10C0+B+КЛО

1 17 СО 41 17 18 3 2 1 МШ В2

25

подлесок: Р Ж БЗН РЕДКИЙ

культуры-64 г., ВСПАШ. БОРОЗД., ПОСАДКА РУЧНАЯ, состояние ХОРОШИЕ

31 1,6 7C2B1ЛП+ОС

1 23 С 70 24 26 4 2 1 МШ В2

29 9 4

подлесок: ЛП Р Ж СР. Густ

культуры-52 г., ВСПАШ. БОРОЗД., ПОСАДКА РУЧНАЯ, состояние ХОРОШИЕ

32 2,0 лесные культуры

9C01ДНН+B+ЛП+ОС

1 20 СО 53 20 22 3 2 1 ДСН С2

60 54 2 6 3

подлесок: ЛП Р Ж СР. Густ

культуры-52 г., ВСПАШ. БОРОЗД., ПОСАДКА РУЧНАЯ, состояние ХОРОШИЕ

33 1,1 ПУСТЫРЬ

Б

2 ДСН С2

ПРОРЕЖИВАНИЕ 10%

ЕСТЕСТ. ВОЗРОБ.

ПРОРЕЖИВАНИЕ 10%

ЕСТЕСТ. ВОЗРОБ.

О.

КОПИЯ ВЕРНА

## Инструментальное обследование лесного участка

1. Фактическая таксационная характеристика лесного насаждения соответствует (не соответствует) (нужное подчеркнуть) таксационному описанию. Причины несоответствия:

Ведомость лесных участков с выявленными несоответствиями таксационным описаниям приведена в приложении 1 к Акту.

2. Состояние насаждений: с нарушенной устойчивостью X

**с утраченной устойчивостью**

причины повреждения:

### *Сосновая губка, засуха*

В том числе:

заселено (отработано) стволовыми вредителями

Вид вредителя	Порода	Встречаемость (% заселённых деревьев)	Степень заселения лесного насаждения(слабая, средняя, сильная)

Повреждено огнём

Вид пожара	Порода	Состояние корневых лап		Состояние корневой шейки		Подсушивание луба	
		% поврежденных отгнём корней	% деревьев с даным повреждением	ожог корневой шейки по окружности (1/4; 2/4;3/4;более 3/4)	% деревьев с даным повреждением	по окружности (1/4;2/4;3/4;более 3/4)	% деревьев с даным повреждением

Поражено болезнями

Вид болезни	Порода	Встречаемость (% поражённых деревьев)	Степень поражения лесного насаждения (слабая, средняя, сильная)

3. Выборке подлежит	<b>11.3</b>	% деревьев,
в т.ч.: ослабленных		% (причины назначения)
сильно ослабленных	-	% (причины назначения)
усыхающих	<b>8</b>	% (хвойное)
свежего сухостоя	<b>3.2</b>	%,
в т.ч.: свежего ветровала		%
свежего бурелома		%
старого ветровала		%
в т.ч.: старого бурелома		%
старого сухостоя	<b>0.1</b>	%

9.7	% деревьев по запасу,
-	% (причины назначения)
	% (причины назначения)
7.5	% (хвойное)
2.2	%,
	%
	%
	%
	%
	%

4. Полнота лесного насаждения после уборки деревьев, подлежащих рубке, составит Критическая полнота для данной категории лесных насаждений составляет

**0.5**

### 0.3

## 5. ЗАКЛЮЧЕНИЕ

С целью предотвращения негативных процессов или снижения ущерба от их воздействия назначено:

Участковое лесничество	Урочище (дача)	Квартал	Выдел	Площадь, выдела, га	Вид мероприятия	Площадь, мероприятия, га	Порода	Запас на выдел, кбм	Крайние сроки проведения
Пролетарское		159	27	2.7	ВСП	2.7	С	49.9	2021
							Ос	7.128	
							Б	5.832	
							Лп		

Ведомость перечета деревьев назначенных в рубку и абрис лесного участка прилагаются (приложение 2 и 3 к Акту)

6. Меры по обеспечению возобновления

7. Мероприятия, необходимые для предупреждения повреждения или поражения смежных насаждений

**сбор порубочных остатков с последующим сжиганием в пожаробезопасный период, в смежных насаждениях осуществлять надзор за распространением вредителей и болезней.**

8. Сведения для расчёта понижающего коэффициента стоимости древесины:

год образования старого сухостоя

**2017**

основная причина повреждения древесины

Дата проведения обследований

**05.08.2019**

Исполнитель работ по проведению лесопатологических обследований:

ФИО

*Лоскутов Александр Павлович*

Подпись



Результаты проведения лесопатологических обследований лесных насаждений за август 2019 г.  
(месяц)

Субъект Российской Федерации	Тамбовская область
Лесничество (лесопарк)	Серповское
Участковое лесничество	Пролетарское
Урочище (лесная дача)	

Номер квартала	Номер выдела	Площадь выдела, га	Целое название лесов	Категория защитных лесов	Номер лесопатологического выдела	Площадь лесопатологического выдела, га	Таксационная характеристика лесного насаждения										Распределение деревьев по категориям состояния, % от запаса												Признаки повреждения деревьев		Доля повреждённых деревьев, %		Причина ослабления, повреждения		Полноег рубке, %		Назначенные мероприятия	
1	2	3	4	5	6	7	8	9	10	11	12	13	14	15	16	17	18	19	20	21	22	23	24	25	26	27	28	29	30	31	32	33	34					
159	27	2.7	Защитные запретные полосы лесов,		27	2.7	7С2Ос+1Б+1П+Ос	состав	С	85	26	32	ДСН	0.6	1	240	523	37.2	20.7	14.4	7.5	0.2						103, 104, 114, 504, 801, 832, 853	8.5	Сосновая губка засуха	7.7	ВСР	2.7					
														Ос							114	1.1	2.6	3.4	2.9	1.1										1.7	1.1	
														Б								71	1.9	1.8	2.1	1.9	0.9										1.0	0.9
														Лп								6		0.1	0.1												0.1	
Итого по насаждению																714	40.2	25.2	20	12.3	2.2												11.3	9.7	ВСР	2.7		

Исполнитель работ по проведению лесопатологического обследования:

Подпись

Секрет.

724516

**Ведомость перечета деревьев назначенных в рубку**

**ВРЕМЕННАЯ ПРОБНАЯ ПЛОЩАДЬ №**

Субъект Российской Федерации	<b>Тамбовская область</b>						
Лесничество (лесопарк)	<b>Серповское</b>	Квартал	<b>159</b>	Выдел	<b>27</b>		
Площадь	<b>2.7</b>	га,					
Номер очага вредных организмов		Размер пробной площади	<b>2.7</b>	га			
Таксационная характеристика:							
Тип леса	<b>ДСН</b>	Состав	<b>7С20с1Б+Лп+Ос</b>	Возраст	<b>85</b>	Бонитет	<b>1</b>
Полнота	<b>0.6</b>	Запас на га	<b>240</b>	Возобновление	<b>0</b>		

Время и причина ослабления лесного насаждения

**Сосновая губка, засуха**

Тип очага вредных организмов: эпизодический, хронический (подчеркнуть)

Фаза развития очага вредных организмов: начальная, нарастания численности, собственно вспышка, кризис (подчеркнуть)

Состояние лесного насаждения, намечаемые мероприятия

**Насаждение с нарушенной устойчивостью. Требуется проведение выборочной санитарной рубки.**

Средневзвешенная категория состояния насаждения **2.22**

Исполнитель работ по проведению лесопатологических обследований:

ФИО **Лоскутов Александр Павлович** Подпись



Дата составления документа **10.12.2019** Телефон **8-4752-72-45-16**

## Оборотная сторона

[illegible][illegible][illegible]

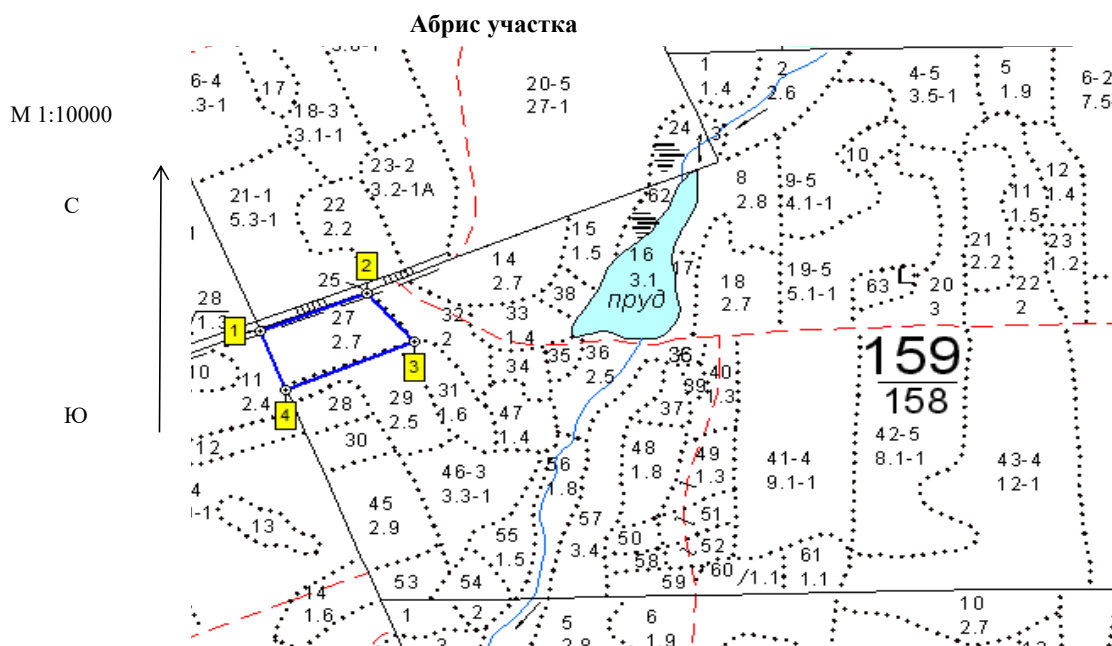
**Липа**

[illegible]

Порода:

[illegible]





Номер выдела	Ленты (круговой площадки) перечета				
	№ ленты (площадки)	длина, м	ширина, м	радиус, м	площадь, га
27	Сплошной пересчет				2.7

Номера точек	Координаты	Румбы линий	Длина, м
1-2	Е: 53.688178 N: 41.910348	СВ 69	199
2-3	Е: 53.688828 N: 41.913169	ЮВ 41	127
3-4	Е: 53.687967 N: 41.914424	ЮЗ 68	242
4-1	Е: 53.687135 N: 41.911022	СЗ 21	124

Условные обозначения

Исполнитель работ по проведению лесопатологических обследований:

ФИО Лоскутов Александр Павлович

Подпись

Дата составления документа

10.12.2019

Телефон

8-4752-72-45-16