

УТВЕРЖДАЮ:
Начальник Управления лесами
Тамбовской области
С.И.Истомин
Дата 23.12.2019

Акт
лесопатологического обследования № 968

лесных насаждений Серповское лесничества
Тамбовская область (субъект РФ)

Способ лесопатологического обследования:

1. Визуальный

☐

2. Инструментальный

☒

Место проведения

Участковое лесничество	Урочище (дача)	Квартал (кварталы)	Выдел (выделы)	Площадь, га
Пролетарское		197	15	10.3

Лесопатологическое обследование проведено на общей площади 10.3 га.

[illegible]

КОПИЯ ВЕРНА



Инструментальное обследование лесного участка

1. Фактическая таксационная характеристика лесного насаждения соответствует (не соответствует) (нужное подчеркнуть) таксационному описанию. Причины несоответствия:

Ведомость лесных участков с выявленными несоответствиями таксационным описаниям приведена в приложении 1 к Акту.

2. Состояние насаждений:	с нарушенной устойчивостью	X
--------------------------	----------------------------	---

с утраченной устойчивостью

причины повреждения:

Стволовые гнили

В том числе:

заселено (отработано) стволовыми вредителями

Вид вредителя	Порода	Встречаемость (% заселённых деревьев)	Степень заселения лесного насаждения(слабая, средняя, сильная)

Повреждено огнём

Вид пожара	Порода	Состояние корневых лап		Состояние корневой шейки		Подсушивание луба	
		% поврежденных отгём корней	% деревьев с даным повреждением	ожог корневой шейки по окружности (1/4; 2/4;3/4;более 3/4)	% деревьев с даным повреждением	по окружности (1/4;2/4;3/4;более 3/4)	% деревьев с даным повреждением

Поражено болезнями

Вид болезни	Порода	Встречаемость (% поражённых деревьев)	Степень поражения лесного насаждения (слабая, средняя, сильная)

3. Выборке подлежит	10.9	% деревьев,	9.9	% деревьев по запасу,
в т.ч.: ослабленных		% (причины назначения)		% (причины назначения)
сильно ослабленных	-	% (причины назначения)	-	% (причины назначения)
усыхающих	10.3	% (хвойное)	9.5	% (хвойное)
свежего сухостоя	0.6	%,	0.4	%,
в т.ч.: свежего ветровала		%		%
свежего бурелома		%		%
старого ветровала		%		%
в т.ч.: старого бурелома		%		%
старого сухостоя		%		%

4. Полнота лесного насаждения после уборки деревьев, подлежащих рубке, составит Критическая полнота для данной категории лесных насаждений составляет

0.4

0.3

5. ЗАКЛЮЧЕНИЕ

С целью предотвращения негативных процессов или снижения ущерба от их воздействия назначено:

Участковое лесничество	Урочище (дача)	Квартал	Выдел	Площадь, выдела, га	Вид мероприятия	Площадь, мероприятия, га	Порода	Запас на выдел, кбм	Крайние сроки проведения
Пролетарское		197	15	10.3	ВСП	10.3	С	183.5	2021

Ведомость перечета деревьев назначенных в рубку и абрис лесного участка прилагаются (приложение 2 и 3 к Акту)

6. Меры по обеспечению возобновления
7. Мероприятия, необходимые для предупреждения повреждения или поражения смежных насаждений
сбор порубочных остатков с последующим сжиганием в пожаробезопасный период, в смежных насаждениях осуществлять надзор за распространением вредителей и болезней.
8. Сведения для расчёта понижающего коэффициента стоимости древесины:
год образования старого сухостоя **2017**
основная причина повреждения древесины

Дата проведения обследований **05.08.2019**
Исполнитель работ по проведению лесопатологических обследований:

ФИО **Лоскутов Александр Павлович**

Подпись 

Приложение 1.1

Результаты проведения лесопатологических обследований лесных насаждений за август 2019 г.

(МЕСЯЦ)

Тамбовская область

Сerpовское

Пролетарское

[illegible]

Показатели, не соответствующие таксационному описанию отмечаются " * "

Исполнитель работ по проведению лесопатологического обследования:

Подпись

Decryp.

10.12.2019

724516

10.12.2019

724516

Ведомость перечета деревьев назначенных в рубку

ВРЕМЕННАЯ ПРОБНАЯ ПЛОЩАДЬ №

Субъект Российской Федерации	Тамбовская область						
Лесничество (лесопарк)	Серповское	Квартал	197	Выдел	15		
Площадь	10.3	га,					
Номер очага вредных организмов		Размер пробной площади	1	га			
Таксационная характеристика:							
Тип леса	ДСН	Состав	10С	Возраст	105	Бонитет	1
Полнота	0.4	Запас на га	180	Возобновление	0		

Время и причина ослабления лесного насаждения

Стволовые гнили

Тип очага вредных организмов: эпизодический, хронический (подчеркнуть)

Фаза развития очага вредных организмов: начальная, нарастания численности, собственно вспышка, кризис (подчеркнуть)

Состояние лесного насаждения, намечаемые мероприятия

Насаждение с нарушенной устойчивостью. Требуется проведение выборочной санитарной рубки.

Средневзвешенная категория состояния насаждения **1.87**

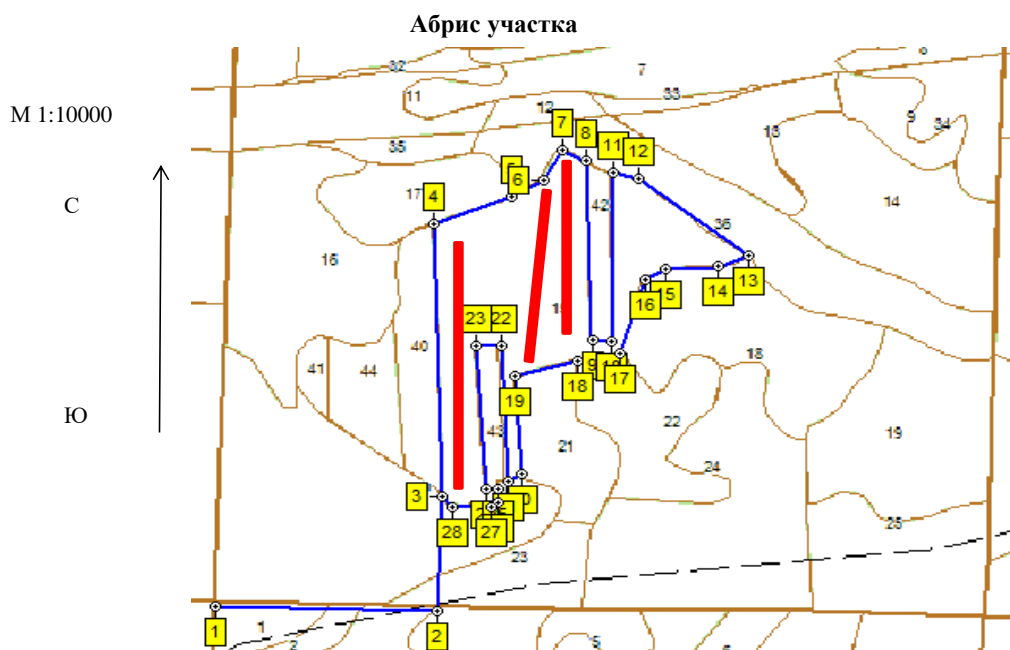
Исполнитель работ по проведению лесопатологических обследований:

ФИО **Лоскутов Александр Павлович** Подпись

Дата составления документа **10.12.2019** Телефон **8-4752-72-45-16**

Оборотная сторона

[illegible][illegible][illegible]



Номер выдела	Ленты (круговой площадки) пересчета				
	№ ленты	длина, м	ширина, м	радиус, м	площадь, га
15	1	400	10		0.4
	2	300	10		0.3
	3	300	10		0.3

Номера точек	Координаты	Румбы линий	Длина, м
1-2	E: 53.657899 N: 41.948822	ЮВ 89	308
2-3	E: 53.657818 N: 41.953493	СВ 2	183
3-4	E: 53.659462 N: 41.953582	СЗ 2	435
4-5	E: 53.663369 N: 41.953404	СВ 69	116
5-6	E: 53.663747 N: 41.95505	СВ 58	52
6-7	E: 53.663989 N: 41.955717	СВ 29	55
7-8	E: 53.66442 N: 41.956117	ЮВ 61	37
8-9	E: 53.664259 N: 41.956606	ЮВ 2	285
9-10	E: 53.661698 N: 41.95674	ЮВ 85	27
10-11	E: 53.661672 N: 41.95714	СВ 1	270
11-12	E: 53.664097 N: 41.957185	ЮВ 75	36
12-13	E: 53.664016 N: 41.957718	ЮВ 51	196
13-14	E: 53.662911 N: 41.960031	ЮЗ 66	45
14-15	E: 53.662749 N: 41.959409	ЮЗ 90	73
15-16	E: 53.662723 N: 41.958297	ЮЗ 58	34
16-17	E: 53.662561 N: 41.957852	ЮЗ 17	122
17-18	E: 53.66151 N: 41.957318	ЮЗ 78	60
18-19	E: 53.661402 N: 41.956428	ЮЗ 74	88
19-20	E: 53.661186 N: 41.955139	ЮВ 3	156
20-21	E: 53.659785 N: 41.955272	ЮЗ 59	24
21-22	E: 53.659677 N: 41.954961	СЗ 2	216
22-23	E: 53.661618 N: 41.954827	З 90	35
23-24	E: 53.661618 N: 41.954293	ЮВ 4	228
24-25	E: 53.659569 N: 41.954516	В 90	18
25-26	E: 53.659569 N: 41.954783	Ю 0	21
26-27	E: 53.659381 N: 41.954783	ЮЗ 52	15
27-28	E: 53.6593 N: 41.954605	З 90	53
28-3	E: 53.6593 N: 41.953804	СЗ 39	23

Условные обозначения

Исполнитель работ по проведению лесопатологических обследований:

ФИО Лоскутов Александр Павлович

Подпись

Дата составления документа

10.12.2019

Телефон

8-4752-72-45-16

Лоскут