

УТВЕРЖДАЮ:
Начальник Управления лесами
Тамбовской области
С.И.Истомин
Дата 23.12.2019

Акт
лесопатологического обследования № 969

лесных насаждений Серповское лесничества
Тамбовская область (субъект РФ)

Способ лесопатологического обследования:

1. Визуальный

☐

2. Инструментальный

☒

Место проведения

Участковое лесничество	Урочище (дача)	Квартал (кварталы)	Выдел (выделы)	Площадь, га
Старотомниковское		7	8	9.5

Лесопатологическое обследование проведено на общей площади 9.5 га.

№	Пло- щадь, гектара	Состав, Подрост, по- вы- делка	по: Я. Вы- ва, рельеф, особенн:	Эле- мент:	Воз- раст:	Дк:	Кл:	Гр:	Бо:	Тип	Полн:	Запас сыраст. леса	Кл:	Запас на выделе, дес. МЗ									
1	2	3	4	5	6	7	8	9	10	11	12	13	14	15	16	17	18	19	20	21	22	23	24
1	1,3	лесные культуры	9СО1Б	1	17	СО	35	17	18	2	1	1А	ДРТ	СЗ	32	2	4	3					ПРОРЕЖИВАНИЕ 15%
		культуры-70 г., ВСПАШ.БОРОЗД., ПОСАДКА РУЧНАЯ, состояние ХОРОШИЕ																					
2	3,1	лесные культуры	8СО2Б+тщ	1	16	СО	35	16	16	2	1	1А	ДРТ	СЗ	90	72	3	18	3				ПРОРЕЖИВАНИЕ 15%
		культуры-70 г., ВСПАШ.БОРОЗД., ПОСАДКА РУЧНАЯ, состояние ХОРОШИЕ																					
3	7	7Б2С1ОС+ИВД	1	5	Б	10	5	6	1	1	2	ДРТ	СЗ	1	1								
		СОСТАВ НЕОДНОРОДНЫЙ, ПОЛНОТА НЕРАВНОМЕРНАЯ																					
4	4,6	лесные культуры	6СО4Б	1	2	СО	6	1,5	2	1	1	1	ДРТ	СЗ	5	3	2						ПРОРЕЖИВАНИЕ 25%
		культуры-99 г., ВСПАШ.БОРОЗД., ПОСАДКА РУЧНАЯ, размещение 4,0*0,7 м, 4000 шт/га, состояние УДОВЛЕТВОРИТЕЛЬНЫЕ																					
5	29,0	лесные культуры	10СО+Б	1	20	СО	43	20	20	3	2	1А	ДСН	С2	986	986	3	44					ПРОРЕЖИВАНИЕ 25%
		культуры-62 г., ВСПАШ.БОРОЗД., ПОСАДКА РУЧНАЯ, состояние УДОВЛЕТВОРИТЕЛЬНЫЕ																					
6	1,2	60С2Б2ДНП	1	21	ОС	50	22	26	5	3	1	ДРТ	СЗ	25	15	3	5	3					
		повреждение ФИТОВРЕДИТЕЛИ, СОСНА ОБ.ИСКУС, СРЕДНЯЯ, КОРНЕВАЯ ГУБКА																					
7	6	лесные культуры	10Б	1	19	Б	35	19	20	4	2	1А	ДСН	С2	9	9							ПРОРЕЖИВАНИЕ 25%
		подлесок: КРЛ ИБО РЕДКИЙ																					
8	9,5	лесные культуры	10СО+Б	1	20	СО	43	20	20	3	2	1А	ДСН	С2	323	323	2	10					ПРОРЕЖИВАНИЕ 25%
		культуры-70 г., ВСПАШ.БОРОЗД., ПОСАДКА РУЧНАЯ, состояние ХОРОШИЕ																					
9	8	4Б4О4ч2ОС	1	1	Б	5	1	1	1	1	1	ДСН	С2	7	1								
		повреждение ФИТОВРЕДИТЕЛИ, СОСНА ОБ.ИСКУС, СЛАБАЯ, КОРНЕВАЯ ГУБКА																					
10	3	БОЛОТО																					
11	17,0	лесные культуры	10СО+Б	1	20	СО	44	20	28	3	2	1А	ДСН	С2	578	578	2	17					ПРОРЕЖИВАНИЕ 25%
		переходное, осоковое, зарастание 15% береза																					
12	1,8	4Б4ОС2ДНН	1	21	Б	55	22	26	6	3	2	ДРТ	СЗ	23	9	3	9	3					
		подлесок: КРЛ РЕДКИЙ																					
		культуры-61 г., ВСПАШ.БОРОЗД., ПОСАДКА РУЧНАЯ, состояние УДОВЛЕТВОРИТЕЛЬНЫЕ																					
		повреждение ФИТОВРЕДИТЕЛИ, СОСНА ОБ.ИСКУС, СРЕДНЯЯ, КОРНЕВАЯ ГУБКА																					
		ПОЛНОТА НЕРАВНОМЕРНАЯ																					
		ПОЛНОТА НЕРАВНОМЕРНАЯ																					
		ПОЛНОТА НЕРАВНОМЕРНАЯ																					
		ПОЛНОТА НЕРАВНОМЕРНАЯ																					
		ПОЛНОТА НЕРАВНОМЕРНАЯ																					
		ПОЛНОТА НЕРАВНОМЕРНАЯ																					
		ПОЛНОТА НЕРАВНОМЕРНАЯ																					
		ПОЛНОТА НЕРАВНОМЕРНАЯ																					
		ПОЛНОТА НЕРАВНОМЕРНАЯ																					
		ПОЛНОТА НЕРАВНОМЕРНАЯ																					
		ПОЛНОТА НЕРАВНОМЕРНАЯ																					
		ПОЛНОТА НЕРАВНОМЕРНАЯ																					
		ПОЛНОТА НЕРАВНОМЕРНАЯ																					
		ПОЛНОТА НЕРАВНОМЕРНАЯ																					
		ПОЛНОТА НЕРАВНОМЕРНАЯ																					
		ПОЛНОТА НЕРАВНОМЕРНАЯ																					
		ПОЛНОТА НЕРАВНОМЕРНАЯ																					
		ПОЛНОТА НЕРАВНОМЕРНАЯ																					
		ПОЛНОТА НЕРАВНОМЕРНАЯ																					
		ПОЛНОТА НЕРАВНОМЕРНАЯ																					
		ПОЛНОТА НЕРАВНОМЕРНАЯ																					
		ПОЛНОТА НЕРАВНОМЕРНАЯ																					
		ПОЛНОТА НЕРАВНОМЕРНАЯ																					
		ПОЛНОТА НЕРАВНОМЕРНАЯ																					
		ПОЛНОТА НЕРАВНОМЕРНАЯ																					
		ПОЛНОТА НЕРАВНОМЕРНАЯ																					
		ПОЛНОТА НЕРАВНОМЕРНАЯ																					
		ПОЛНОТА НЕРАВНОМЕРНАЯ																					
		ПОЛНОТА НЕРАВНОМЕРНАЯ																					
		ПОЛНОТА НЕРАВНОМЕРНАЯ																					
		ПОЛНОТА НЕРАВНОМЕРНАЯ																					
		ПОЛНОТА НЕРАВНОМЕРНАЯ																					
		ПОЛНОТА НЕРАВНОМЕРНАЯ																					
		ПОЛНОТА НЕРАВНОМЕРНАЯ																					
		ПОЛНОТА НЕРАВНОМЕРНАЯ																					
		ПОЛНОТА НЕРАВНОМЕРНАЯ																					
		ПОЛНОТА НЕРАВНОМЕРНАЯ																					
		ПОЛНОТА НЕРАВНОМЕРНАЯ																					
		ПОЛНОТА НЕРАВНОМЕРНАЯ																					
		ПОЛНОТА НЕРАВНОМЕРНАЯ																					

КОПИЯ ВЕРНА

Инструментальное обследование лесного участка

1. Фактическая таксационная характеристика лесного насаждения соответствует (не соответствует) (нужное подчеркнуть) таксационному описанию. Причины несоответствия:

Ведомость лесных участков с выявленными несоответствиями таксационным описаниям приведена в приложении 1 к Акту.

2. Состояние насаждений:	с нарушенной устойчивостью	X
--------------------------	-----------------------------------	---

с утраченной устойчивостью

причины повреждения:

Корневая губка

В том числе:

заселено (отработано) стволовыми вредителями

Вид вредителя	Порода	Встречаемость (% заселённых деревьев)	Степень заселения лесного насаждения(слабая, средняя, сильная)

Повреждено огнём

Вид пожара	Порода	Состояние корневых лап		Состояние корневой шейки		Подсушивание луба	
		% поврежденных отгём корней	% деревьев с даным повреждением	ожог корневой шейки по окружности (1/4; 2/4;3/4;более 3/4)	% деревьев с даным повреждением	по окружности (1/4;2/4;3/4;более 3/4)	% деревьев с даным повреждением

Поражено болезнями

Вид болезни	Порода	Встречаемость (% поражённых деревьев)	Степень поражения лесного насаждения (слабая, средняя, сильная)
466	Со	12.5	средняя

3. Выборке подлежит	14.9	% деревьев,
в т.ч.: ослабленных		% (причины назначения)
сильно ослабленных	11.4	% (корневая губка)
усыхающих	2.6	% (корневая губка)
свежего сухостоя	0.6	%,
в т.ч.: свежего ветровала		%
свежего бурелома		%
старого ветровала		%
в т.ч.: старого бурелома		%
старого сухостоя	0.3	%

12.5	% деревьев по запасу,
	% (причины назначения)
10.4	% (корневая губка)
1.9	% (корневая губка)
0.2	%,
	%
	%
	%
	%
	%

4. Полнота лесного насаждения после уборки деревьев, подлежащих рубке, составит Критическая полнота для данной категории лесных насаждений составляет

0.8

0.3

5. ЗАКЛЮЧЕНИЕ

С целью предотвращения негативных процессов или снижения ущерба от их воздействия назначено:

Участковое лесничество	Урочище (дача)	Квартал	Выдел	Площадь, выдела, га	Вид мероприятия	Площадь, мероприятия, га	Порода	Запас на выдел, кбм	Крайние сроки проведения
Старотомниковское		7	8	9.5	ВСП	9.5	Со	403.8	2021
							Б		

Ведомость перечета деревьев назначенных в рубку и абрис лесного участка прилагаются (приложение 2 и 3 к Акту)

6. Меры по обеспечению возобновления

7. Мероприятия, необходимые для предупреждения повреждения или поражения смежных насаждений

сбор порубочных остатков с последующим сжиганием в пожаробезопасный период, в смежных насаждениях осуществлять надзор за распространением вредителей и болезней.

8. Сведения для расчёта понижающего коэффициента стоимости древесины:

год образования старого сухостоя

2017

основная причина повреждения древесины

Дата проведения обследований

05.08.2019

Исполнитель работ по проведению лесопатологических обследований:

ФИО

Лоскутов Александр Павлович

Подпись



Результаты проведения лесопатологических обследований лесных насаждений за август 2019 г.

(месяц)

Субъект Российской Федерации
Лесничество (лесопарк)
Участковое лесничество
Урочище (лесная дача)

Тамбовская область
Серповское
Старотомниковское

Таксационная характеристика лесного насаждения																Распределение деревьев по категориям состояния, % от запаса												Назначенные мероприятия																																																																																																																																																																																																																																																																																																																																																																																																																																																																																																																																																																																																																																																																																																																																																																																																																																																																																																																																																																																																																																																																																																																																																																																																																																																										
Номер квартала		Номер выдела		Площадь выдела, га		Целевое назначение лесов		Категория защитных лесов		Номер лесопатологического выдела		Площадь лесопатологического выдела, га		состав		порода		возраст		средняя высота, м		средний диаметр, см		тип леса		полнота		бонитет		запас, куб. м/га		Число деревьев на пробе, шт.								без признаков ослабления								ослабленные		сильно ослабленные		усыхающие		свежий сухостой		старый сухостой		свежий ветровал		старый ветровал		свежий бурелом		старый бурелом		аварийные деревья		Признаки повреждения деревьев				Доля повреждённых деревьев, %				Причина ослабления, повреждения				Подлежит рубке, %				вид		площадь, га																																																																																																																																																																																																																																																																																																																																																																																																																																																																																																																																																																																																																																																																																																																																																																																																																																																																																																																																																																																																																																																																																																																																																																																																
1	2	3	4	5	6	7	8	9	10	11	12	13	14	15	16	17	18	19	20	21	22	23	24	25	26	27	28	29	30	31	32	33	34																																																																																																																																																																																																																																																																																																																																																																																																																																																																																																																																																																																																																																																																																																																																																																																																																																																																																																																																																																																																																																																																																																																																																																																																																																																					
7	8	9,5	Защитные	леса, расположенные в	8	9,5	10Co+Б	Со	43	20	20	ДСН	0,9	1А	340	758	47,9	38,8	10,4	1,9	0,2																																																																																																																																																																																																																																																																																																																																																																																																																																																																																																																																																																																																																																																																																																																																																																																																																																																																																																																																																																																																																																																																																																																																																																																																																																																																	

Показатели, не соответствующие таксационному описанию отмечаются "*" .
Исполнитель работ по проведению лесопатологического обследования:

ФИО: Лоскутов Александр Павлович Подпись
Дата составления документа: 10.12.2019 Телефон: 724516



Ведомость перечета деревьев назначенных в рубку

ВРЕМЕННАЯ ПРОБНАЯ ПЛОЩАДЬ №

Субъект Российской Федерации	Тамбовская область						
Лесничество (лесопарк)	Серповское	Квартал	7	Выдел	8		
Площадь	9.5	га,					
Номер очага вредных организмов		Размер пробной площади	1	га			
Таксационная характеристика:							
Тип леса	ДСН	Состав	10Со+Б	Возраст	43	Бонитет	1А
Полнота	0.9	Запас на га	340	Возобновление	0		

Время и причина ослабления лесного насаждения

Корневая губка

Тип очага вредных организмов: эпизодический, хронический (подчеркнуть)

Фаза развития очага вредных организмов: начальная, нарастания численности, собственно вспышка, кризис (подчеркнуть)

Состояние лесного насаждения, намечаемые мероприятия

Насаждение с нарушенной устойчивостью. Требуется проведение выборочной санитарной рубки.

Средневзвешенная категория состояния насаждения **1.67**

Исполнитель работ по проведению лесопатологических обследований:

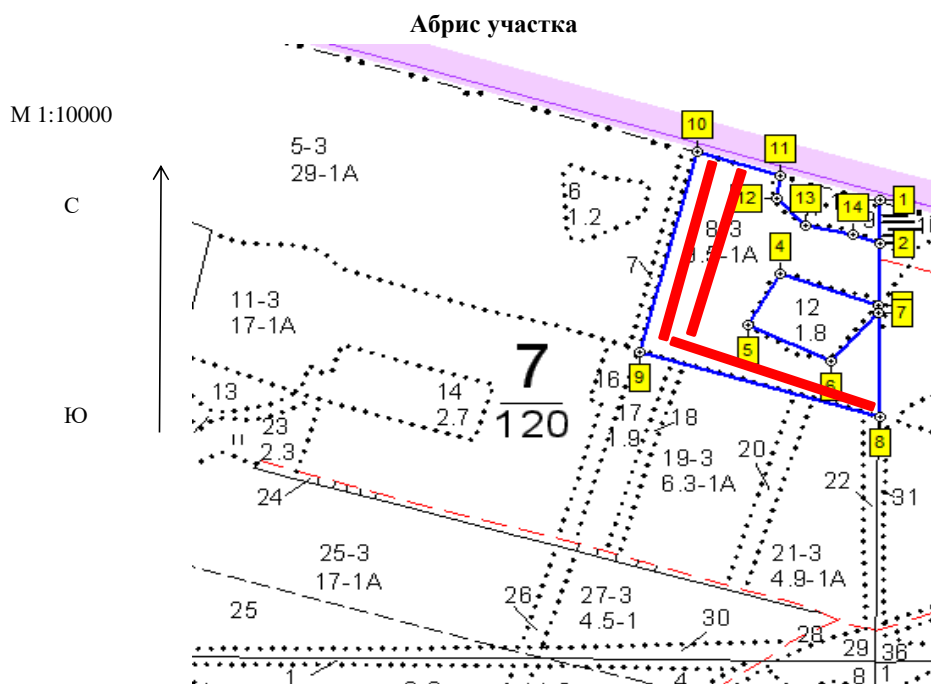
ФИО **Лоскутов Александр Павлович** Подпись



Дата составления документа **10.12.2019** Телефон **8-4752-72-45-16**

Оборотная сторона

[illegible][illegible][illegible]



Номер выдела	Ленты (круговой площадки) перечета				
	№ ленты (площадки)	длина, м	ширина, м	радиус, м	площадь, га
8	1	350	10		0.35
	2	350	10		0.35
	3	300	10		0.3

Номера точек	Координаты	Румбы линий	Длина, м
1-2	E: 53.804688 N: 41.974084	ЮЗ 0	76
2-3	E: 53.804001 N: 41.974083	ЮЗ 1	108
3-4	E: 53.80303 N: 41.974041	СЗ 69	161
4-5	E: 53.803538 N: 41.971748	ЮЗ 29	102
5-6	E: 53.802736 N: 41.970995	ЮВ 63	143
6-7	E: 53.802158 N: 41.972932	СВ 41	111
7-8	E: 53.802911 N: 41.974041	ЮВ 1	182
8-9	E: 53.801276 N: 41.974077	СЗ 72	387
9-10	E: 53.802322 N: 41.968462	СВ 14	361
10-11	E: 53.805466 N: 41.969813	ЮВ 71	134
11-12	E: 53.805078 N: 41.971751	ЮЗ 8	40
12-13	E: 53.804723 N: 41.971671	ЮВ 43	65
13-14	E: 53.804293 N: 41.972343	ЮВ 77	75
14-2	E: 53.804146 N: 41.97345	ЮВ 69	45

Условные обозначения

Исполнитель работ по проведению лесопатологических обследований:

ФИО

Лоскутов Александр Павлович

Подпись

Дата составления документа

10.12.2019

Телефон

8-4752-72-45-16