

УТВЕРЖДАЮ:
Начальник Управления лесами
Тамбовской области
С.И.Истомин
Дата 23.12.2019

Акт
лесопатологического обследования № 941

лесных насаждений Серповское лесничества
Тамбовская область (субъект РФ)

Способ лесопатологического обследования:

1. Визуальный

☐

2. Инструментальный

☒

Место проведения

Участковое лесничество	Урочище (дача)	Квартал (кварталы)	Выдел (выделы)	Площадь, га
Старотомниковское		42	22	9.5

Лесопатологическое обследование проведено на общей площади 9.5 га.

[illegible]

РАЗРУБКА

КОПИЯ ВЕРНА

Инструментальное обследование лесного участка

1. Фактическая таксационная характеристика лесного насаждения соответствует (не соответствует) (нужное подчеркнуть) таксационному описанию. Причины несоответствия:

Ведомость лесных участков с выявленными несоответствиями таксационным описаниям приведена в приложении 1 к Акту.

2. Состояние насаждений: с нарушенной устойчивостью X

с утраченной устойчивостью

причины повреждения:

Корневая губка

В том числе:

заселено (отработано) стволовыми вредителями

Вид вредителя	Порода	Встречаемость (% заселённых деревьев)	Степень заселения лесного насаждения(слабая, средняя, сильная)

Повреждено огнём

Вид пожара	Порода	Состояние корневых лап		Состояние корневой шейки		Подсушивание луба	
		% поврежденных отгём корней	% деревьев с даным повреждением	ожог корневой шейки по окружности (1/4; 2/4;3/4;более 3/4)	% деревьев с даным повреждением	по окружности (1/4;2/4;3/4;более 3/4)	% деревьев с даным повреждением

Поражено болезнями

Вид болезни	Порода	Встречаемость (% поражённых деревьев)	Степень поражения лесного насаждения (слабая, средняя, сильная)
466	Со	12.4	средняя

3. Выборке подлежит	14.6	% деревьев,
в т.ч.: ослабленных		% (причины назначения)
сильно ослабленных	11.1	% (корневая губка)
усыхающих	2.7	% (корневая губка)
свежего сухостоя	0.5	%,
в т.ч.: свежего ветровала		%
свежего бурелома		%
старого ветровала		%
в т.ч.: старого бурелома		%
старого сухостоя	0.3	%

12.4	% деревьев по запасу,
	% (причины назначения)
10.2	% (корневая губка)
2	% (корневая губка)
0.2	%,
	%
	%
	%
	%
	%

4. Полнота лесного насаждения после уборки деревьев, подлежащих рубке, составит Критическая полнота для данной категории лесных насаждений составляет

0.6

0.3

5. ЗАКЛЮЧЕНИЕ

С целью предотвращения негативных процессов или снижения ущерба от их воздействия назначено:

Участковое лесничество	Урочище (дача)	Квартал	Выдел	Площадь, выдела, га	Вид мероприятия	Площадь, мероприятия, га	Порода	Запас на выдел, кбм	Крайние сроки проведения
Старотомниковское		42	22	9.5	ВСП	9.5	Со	259.2	2021
							Б		

Ведомость перечета деревьев назначенных в рубку и абрис лесного участка прилагаются (приложение 2 и 3 к Акту)

6. Меры по обеспечению возобновления
7. Мероприятия, необходимые для предупреждения повреждения или поражения смежных насаждений
сбор порубочных остатков с последующим сжиганием в пожаробезопасный период, в смежных насаждениях осуществлять надзор за распространением вредителей и болезней.
8. Сведения для расчёта понижающего коэффициента стоимости древесины:
год образования старого сухостоя 2017
основная причина повреждения древесины

Дата проведения обследований 05.08.219

Исполнитель работ по проведению лесопатологических обследований:

ФИО Лоскутов Александр Павлович

Подпись 

Ведомость перечета деревьев назначенных в рубку

ВРЕМЕННАЯ ПРОБНАЯ ПЛОЩАДЬ №

Субъект Российской Федерации	Тамбовская область						
Лесничество (лесопарк)	Серповское	Квартал	42	Выдел	22		
Площадь	9.5	га,					
Номер очага вредных организмов		Размер пробной площади	1	га			
Таксационная характеристика:							
Тип леса	ДСН	Состав	9Сo1Б	Возраст	40	Бонитет	1
Полнота	0.7	Запас на га	220	Возобновление	0		

Время и причина ослабления лесного насаждения

Корневая губка

Тип очага вредных организмов: эпизодический, хронический (подчеркнуть)

Фаза развития очага вредных организмов: начальная, нарастания численности, собственно вспышка, кризис (подчеркнуть)

Состояние лесного насаждения, намечаемые мероприятия

Насаждение с нарушенной устойчивостью. Требуется проведение выборочной санитарной рубки.

Средневзвешенная категория состояния насаждения **1.77**

Исполнитель работ по проведению лесопатологических обследований:

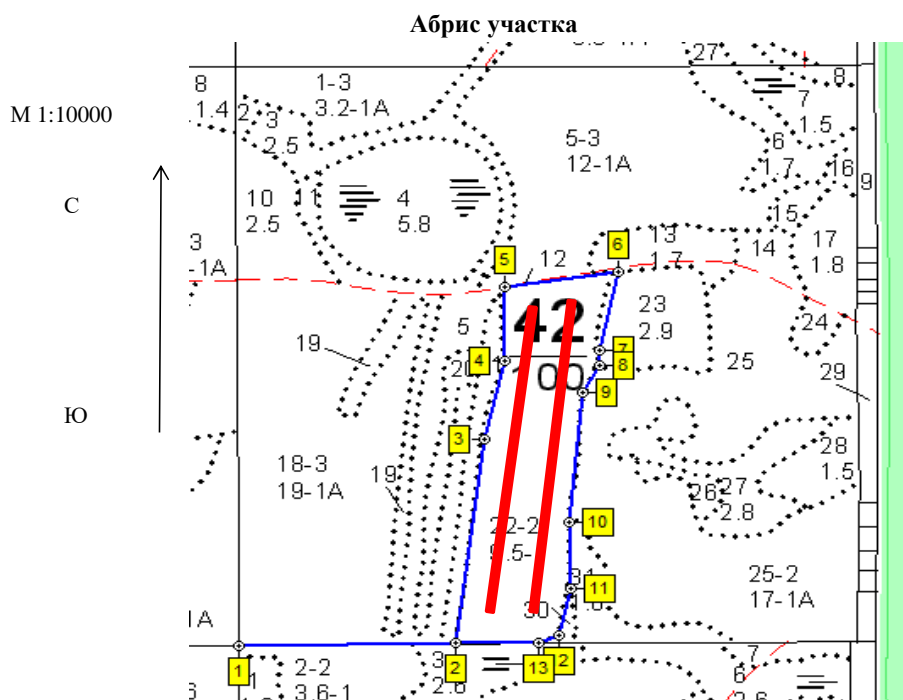
ФИО **Лоскутов Александр Павлович** Подпись



Дата составления документа **10.12.2019** Телефон **8-4752-72-45-16**

Оборотная сторона

[illegible][illegible][illegible]



Номер выдела	Ленты (круговой площадки) перечета				
	№ ленты (площадки)	длина, м	ширина, м	радиус, м	площадь, га
22	1	500	10		0.5
	2	500	10		0.5

Номера точек	Координаты	Румбы линий	Длина, м
1-2	E: 53.770207 N: 42.005081	СВ 90	333
2-3	E: 53.770229 N: 42.01014	СВ 7	358
3-4	E: 53.773423 N: 42.010822	СВ 13	140
4-5	E: 53.774653 N: 42.011299	СВ 0	129
5-6	E: 53.775814 N: 42.011303	СВ 82	176
6-7	E: 53.776037 N: 42.013952	ЮЗ 12	140
7-8	E: 53.774807 N: 42.013514	ЮЗ 0	26
8-9	E: 53.77457 N: 42.013513	ЮЗ 29	54
9-10	E: 53.774146 N: 42.013116	ЮЗ 5	227
10-11	E: 53.77211 N: 42.012794	ЮВ 1	116
11-12	E: 53.771068 N: 42.012831	ЮЗ 13	84
12-13	E: 53.770335 N: 42.012552	ЮЗ 67	34
13-2	E: 53.770219 N: 42.012077	СЗ 90	127

Условные обозначения

Исполнитель работ по проведению лесопатологических обследований:

ФИО

Лоскутов Александр Павлович

Подпись

Дата составления документа

10.12.2019

Телефон

8-4752-72-45-16