

УТВЕРЖДАЮ:
Начальник Управления лесами
Тамбовской области
С.И.Истомин
Дата 23.12.2019

Акт
лесопатологического обследования № 942

лесных насаждений Серповское лесничества
Тамбовская область (субъект РФ)

Способ лесопатологического обследования:

1. Визуальный

☐

2. Инструментальный

☒

Место проведения

Участковое лесничество	Урочище (дача)	Квартал (кварталы)	Выдел (выделы)	Площадь, га
Старотомниковское		42	25	17

Лесопатологическое обследование проведено на общей площади 17 га.

[illegible]

КОПИЯ ВЕРНА

РАЗРУБКА

Инструментальное обследование лесного участка

1. Фактическая таксационная характеристика лесного насаждения соответствует (не соответствует) (нужное подчеркнуть) таксационному описанию. Причины несоответствия:

Ведомость лесных участков с выявленными несоответствиями таксационным описаниям приведена в приложении 1 к Акту.

2. Состояние насаждений: **с нарушенной устойчивостью** X

с утраченной устойчивостью

причины повреждения:

Корневая губка

В том числе:

заселено (отработано) стволовыми вредителями

Вид вредителя	Порода	Встречаемость (% заселённых деревьев)	Степень заселения лесного насаждения(слабая, средняя, сильная)

Повреждено огнём

Вид пожара	Порода	Состояние корневых лап		Состояние корневой шейки		Подсушивание луба	
		% поврежденных отгём корней	% деревьев с даным повреждением	ожог корневой шейки по окружности (1/4; 2/4;3/4;более 3/4)	% деревьев с даным повреждением	по окружности (1/4;2/4;3/4;более 3/4)	% деревьев с даным повреждением

Поражено болезнями

Вид болезни	Порода	Встречаемость (% поражённых деревьев)	Степень поражения лесного насаждения (слабая, средняя, сильная)
466	Со	13.3	средняя

3. Выборке подлежит	15.6	% деревьев,	13.3	% деревьев по запасу,
в т.ч.: ослабленных		% (причины назначения)		% (причины назначения)
сильно ослабленных	11.6	% (корневая губка)	10.3	% (корневая губка)
усыхающих	3.2	% (корневая губка)	2.7	% (корневая губка)
свежего сухостоя	0.5	%,	0.2	%,
в т.ч.: свежего ветровала		%		%
свежего бурелома		%		%
старого ветровала		%		%
в т.ч.: старого бурелома		%		%
старого сухостоя	0.3	%	0.1	%

4. Полнота лесного насаждения после уборки деревьев, подлежащих рубке, составит	0.7
Критическая полнота для данной категории лесных насаждений составляет	0.3

5. ЗАКЛЮЧЕНИЕ

С целью предотвращения негативных процессов или снижения ущерба от их воздействия назначено:

Участковое лесничество	Урочище (дача)	Квартал	Выдел	Площадь, выдела, га	Вид мероприятия	Площадь, мероприятия, га	Порода	Запас на выдел, кбм	Крайние сроки проведения
Старотомниковское		42	25	17	ВСП	17	Со	655.7	2021

Ведомость перечета деревьев назначенных в рубку и абрис лесного участка прилагаются (приложение 2 и 3 к Акту)

6. Меры по обеспечению возобновления

7. Мероприятия, необходимые для предупреждения повреждения или поражения смежных насаждений

сбор порубочных остатков с последующим сжиганием в пожаробезопасный период, в смежных насаждениях осуществлять надзор за распространением вредителей и болезней.

8. Сведения для расчёта понижающего коэффициента стоимости древесины:

год образования старого сухостоя

2017

основная причина повреждения древесины

Дата проведения обследований

05.08.2019

Исполнитель работ по проведению лесопатологических обследований:

ФИО

Лоскутов Александр Павлович

Подпись



Результаты проведения лесопатологических обследований лесных насаждений за август 2019 г.

(месяц)

Субъект Российской Федерации
Лесничество (лесопарк)
Участковое лесничество
Урочище (лесная дача)

Тамбовская область
Серповское
Старотомниковское

		Таксационная характеристика лесного насаждения										Распределение деревьев по категориям состояния, % от запаса										Назначенные мероприятия																																																																																																																																																																																																																																																																																																																																																																																																																																																																																																																																																																																																																																																																																																																																																																																																																																																																																																																																																																																																																																																																																																																																																																																																																																																																																																																																																															
Номер квартала	Номер выдела	Площадь выдела, га		Целевое назначение лесов		Категория защитных лесов		Номер лесопатологического выдела		Площадь лесопатологического выдела, га		состав		порода		возраст		средняя высота, м		средний диаметр, см		тип леса		полнота		бонитет		запас, куб. м/га		Число деревьев на пробе, шт.		без признаков ослабления		ослабленные		сильно ослабленные		усыхающие		свежий сухостой		старый сухостой		свежий ветровал		старый ветровал		свежий бурелом		старый бурелом		аварийные деревья		Признаки повреждения деревьев		Доля повреждённых деревьев, %		Причина ослабления, повреждения		Подлежит рубке, %		вид		площадь, га																																																																																																																																																																																																																																																																																																																																																																																																																																																																																																																																																																																																																																																																																																																																																																																																																																																																																																																																																																																																																																																																																																																																																																																																																																																																																																																					
1	2	3	4	5	6	7	8	9	10	11	12	13	14	15	16	17	18	19	20	21	22	23	24	25	26	27	28	29	30	31	32	33	34																																																																																																																																																																																																																																																																																																																																																																																																																																																																																																																																																																																																																																																																																																																																																																																																																																																																																																																																																																																																																																																																																																																																																																																																																																																																																																																																																				
42	25	17	Защитные		леса, расположенные в		25	17	10Со		Со	40	19	18	ДСН	0,8	1А	290	1117	57,3	29,5	10,3	2,7	0,2	0,1			103, 104, 114, 504, 801, 832, 853	15,6	Корневая губка		13,3	ВСП		17																																																																																																																																																																																																																																																																																																																																																																																																																																																																																																																																																																																																																																																																																																																																																																																																																																																																																																																																																																																																																																																																																																																																																																																																																																																																																																																																																		

Ведомость перечета деревьев назначенных в рубку

ВРЕМЕННАЯ ПРОБНАЯ ПЛОЩАДЬ №

Субъект Российской Федерации	Тамбовская область						
Лесничество (лесопарк)	Серповское	Квартал	42	Выдел	25		
Площадь	17	га,					
Номер очага вредных организмов		Размер пробной площади	1.7	га			
Таксационная характеристика:							
Тип леса	ДСН	Состав	10Со	Возраст	40	Бонитет	IA
Полнота	0.8	Запас на га	290	Возобновление	0		

Время и причина ослабления лесного насаждения

Корневая губка

Тип очага вредных организмов: эпизодический, хронический (подчеркнуть)

Фаза развития очага вредных организмов: начальная, нарастания численности, собственно вспышка, кризис (подчеркнуть)

Состояние лесного насаждения, намечаемые мероприятия

Насаждение с нарушенной устойчивостью. Требуется проведение выборочной санитарной рубки.

Средневзвешенная категория состояния насаждения **1.60**

Исполнитель работ по проведению лесопатологических обследований:

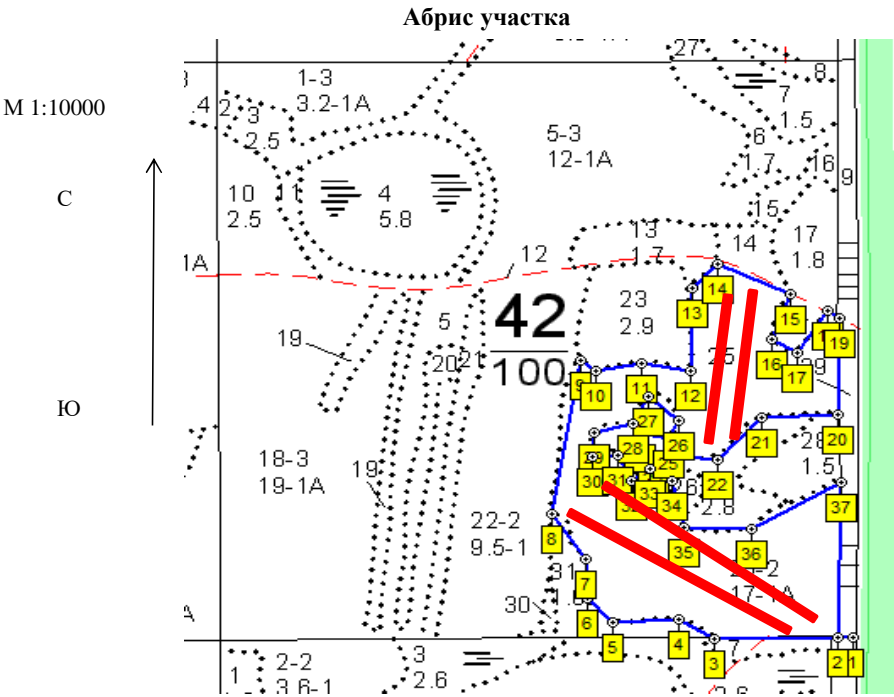
ФИО **Лоскутов Александр Павлович** Подпись



Дата составления документа **10.12.2019** Телефон **8-4752-72-45-16**

Оборотная сторона

[illegible][illegible][illegible]




Номер выдела	Ленты (круговой площадки) перечета				
	№ ленты (площадки)	длина, м	ширина, м	радиус, м	площадь, га
25	1	500	10		0.5
	2	500	10		0.5
	3	350	10		0.35
	4	350	10		0.35

Номера точек	Координаты	Румбы линий	Длина, м
1-2	E: 53.770178 N: 42.019863	СЗ 90	23
2-3	E: 53.77018 N: 42.019508	ЮЗ 90	190
3-4	E: 53.770172 N: 42.016622	СЗ 58	65
4-5	E: 53.770484 N: 42.015793	ЮЗ 87	101
5-6	E: 53.770444 N: 42.014252	СЗ 42	58
6-7	E: 53.770827 N: 42.01366	СЗ 2	69
7-8	E: 53.771443 N: 42.013622	СЗ 33	95
8-9	E: 53.772157 N: 42.012834	СВ 9	272
9-10	E: 53.77457 N: 42.013513	ЮВ 51	30
10-11	E: 53.774403 N: 42.013868	СВ 80	71
11-12	E: 53.774516 N: 42.014936	ЮВ 79	77
12-13	E: 53.774391 N: 42.016082	СВ 1	145
13-14	E: 53.775694 N: 42.016125	СВ 43	57
14-15	E: 53.77607 N: 42.016719	ЮВ 64	124
15-16	E: 53.775587 N: 42.018418	ЮЗ 20	84
16-17	E: 53.774879 N: 42.017981	ЮВ 58	46
17-18	E: 53.774663 N: 42.018573	СВ 33	87
18-19	E: 53.775322 N: 42.019286	ЮВ 54	23
19-20	E: 53.775202 N: 42.019563	ЮЗ 1	169
20-21	E: 53.773686 N: 42.019518	ЮЗ 88	117
21-22	E: 53.773648 N: 42.01774	ЮЗ 43	100
22-23	E: 53.77299 N: 42.01671	СЗ 83	99
23-24	E: 53.773093 N: 42.015208	СЗ 29	42
24-25	E: 53.773426 N: 42.014893	ЮВ 76	46

25-26	E: 53.773328 N: 42.015565	CB 26	35
26-27	E: 53.773611 N: 42.015803	C3 48	63
27-28	E: 53.773994 N: 42.015092	ЮЗ 26	53
28-29	E: 53.773569 N: 42.014735	ЮЗ 76	62
29-30	E: 53.773432 N: 42.013826	ЮЗ 4	42
30-31	E: 53.773053 N: 42.013785	CB 90	39
31-32	E: 53.773073 N: 42.014378	ЮВ 25	50
32-33	E: 53.772669 N: 42.014693	CB 54	35
33-34	E: 53.772856 N: 42.015128	ЮВ 58	40
34-35	E: 53.772664 N: 42.015642	ЮВ 12	84
35-36	E: 53.771928 N: 42.015916	ЮВ 87	104
36-37	E: 53.771896 N: 42.017497	CB 60	160
37-2	E: 53.77262 N: 42.019594	ЮЗ 1	271

Условные обозначения

Исполнитель работ по проведению лесопатологических обследований:

ФИО	Лоскутов Александр Павлович	Подпись	
Дата составления документа	10.12.2019	Телефон	8-4752-72-45-16