

УТВЕРЖДАЮ:
Начальник Управления лесами
Тамбовской области
С.И.Истомин
Дата 23.12.2019

Акт
лесопатологического обследования № 943

лесных насаждений Серповское лесничества
Тамбовская область (субъект РФ)

Способ лесопатологического обследования:

1. Визуальный

☐

2. Инструментальный

☒

Место проведения

Участковое лесничество	Урочище (дача)	Квартал (кварталы)	Выдел (выделы)	Площадь, га
Старотомниковское		53	19	12

Лесопатологическое обследование проведено на общей площади 12 га.

[illegible]

КОПИЯ ВЕРНА

Инструментальное обследование лесного участка

1. Фактическая таксационная характеристика лесного насаждения соответствует (не соответствует) (нужное подчеркнуть) таксационному описанию. Причины несоответствия:

Ведомость лесных участков с выявленными несоответствиями таксационным описаниям приведена в приложении 1 к Акту.

2. Состояние насаждений:	с нарушенной устойчивостью	X
--------------------------	----------------------------	---

с утраченной устойчивостью

причины повреждения:

Корневая губка

В том числе:

заселено (отработано) стволовыми вредителями

Вид вредителя	Порода	Встречаемость (% заселённых деревьев)	Степень заселения лесного насаждения(слабая, средняя, сильная)

Повреждено огнём

Вид пожара	Порода	Состояние корневых лап		Состояние корневой шейки		Подсушивание луба	
		% поврежденных отгём корней	% деревьев с даным повреждением	ожог корневой шейки по окружности (1/4; 2/4;3/4;более 3/4)	% деревьев с даным повреждением	по окружности (1/4;2/4;3/4;более 3/4)	% деревьев с даным повреждением

Поражено болезнями

Вид болезни	Порода	Встречаемость (% поражённых деревьев)	Степень поражения лесного насаждения (слабая, средняя, сильная)
466	Со	11.8	средняя

3. Выборке подлежит	14.3	% деревьев,
в т.ч.: ослабленных		% (причины назначения)
сильно ослабленных	10	% (корневая губка)
усыхающих	3.4	% (корневая губка)
свежего сухостоя	0.6	%,
в т.ч.: свежего ветровала		%
свежего бурелома		%
старого ветровала		%
в т.ч.: старого бурелома		%
старого сухостоя	0.3	%

11.8	% деревьев по запасу,
	% (причины назначения)
8.7	% (корневая губка)
2.7	% (корневая губка)
0.3	%,
	%
	%
	%
	%
0.1	%

4. Полнота лесного насаждения после уборки деревьев, подлежащих рубке, составит Критическая полнота для данной категории лесных насаждений составляет

0.8

0.3

5. ЗАКЛЮЧЕНИЕ

С целью предотвращения негативных процессов или снижения ущерба от их воздействия назначено:

Участковое лесничество	Урочище (дача)	Квартал	Выдел	Площадь, выдела, га	Вид мероприятия	Площадь, мероприятия, га	Порода	Запас на выдел, кбм	Крайние сроки проведения
Старотомниковское		53	19	12	ВСП	12	Со	453.1	2021

Ведомость перечета деревьев назначенных в рубку и абрис лесного участка прилагаются (приложение 2 и 3 к Акту)

6. Меры по обеспечению возобновления

7. Мероприятия, необходимые для предупреждения повреждения или поражения смежных насаждений

сбор порубочных остатков с последующим сжиганием в пожаробезопасный период, в смежных насаждениях осуществлять надзор за распространением вредителей и болезней.

8. Сведения для расчёта понижающего коэффициента стоимости древесины:

год образования старого сухостоя

2017

основная причина повреждения древесины

Дата проведения обследований

05.08.2019

Исполнитель работ по проведению лесопатологических обследований:

ФИО

Лоскутов Александр Павлович

Подпись



Приложение 1.1
к акту лесопатологических обследований

Результаты проведения лесопатологических обследований лесных насаждений за август 2019 г.
(месяц)

Субъект Российской Федерации Тамбовская область
Лесничество (лесопарк) Серповское
Участковое лесничество Старотомниковское
Урочище (лесная дача)

Номер квартала		1	2	3	4	5	6	7	8	9	10	11	12	13	14	15	16	17	18	19	20	21	22	23	24	25	26	27	28	29	30	31	32	33	34																																																																																																																																																																																																																																																																																																																																																																																																																																																																																																																																																																																																																																																																																																																																																																																																																																																																																																																																																																																																																																																																																																																																																																																																																																																																																																																																																																																																																																																																																																																																																																																																																																																																																																																																																																																																																																																																																																																																																																																																																																																																																																																																																																																																																																																																																																																																																																																																																																																																																																																																																				
Номер выдела		19	12	Целевое назначение лесов				Категория защитных лесов				Номер лесопатологического выдела				Площадь лесопатологического выдела, га				состав				порода				возраст				средняя высота, м				средний диаметр, см				тип леса				полнота				бонитет				запас, куб. м/га				Число деревьев на пробе, шт.				без признаков ослабления				ослабленные				сильно ослабленные				усыхающие				свежий сухостой				старый сухостой				свежий ветровал				старый ветровал				свежий бурелом				старый бурелом				аварийные деревья				Признаки повреждения деревьев				Доля повреждённых деревьев, %				Причина ослабления, повреждения				Подлежит рубке, %				вид				площадь, га																																																																																																																																																																																																																																																																																																																																																																																																																																																																																																																																																																																																																																																																																																																																																																																																																																																																																																																																																																																																																																																																																																																																																																																																																																																																																																																																																																																																																																																																																																																																																																																																																																																																																																																																																																																																																																																																																																																																																																																																																																																																																																																																																																																																																																																																																																																																																																																																																																																											
Площадь выдела, га		53	19	Защитные				леса, расположенные в				19				12				10Со				Со				41				19				18				ДСН				0.9				1А				320				960				59.0				29.3				8.7				2.7				0.3				0.1																																																																																																																																																																																																																																																																																																																																																																																																																																																																																																																																																																																																																																																																																																																																																																																																																																																																																																																																																																																																																																																																																																																																																																																																																																																																																																																																																																																																																																																																																																																																																																																																																																																																																																																																																																																																																																																																																																																																																																																																																																																																																																																																																																																																																																																																																																																																																																																																																																																																																																							

Ведомость перечета деревьев назначенных в рубку

ВРЕМЕННАЯ ПРОБНАЯ ПЛОЩАДЬ №

Субъект Российской Федерации	Тамбовская область						
Лесничество (лесопарк)	Серповское	Квартал	53	Выдел	19		
Площадь	12	га,					
Номер очага вредных организмов		Размер пробной площади	1.2	га			
Таксационная характеристика:							
Тип леса	ДСН	Состав	10Со	Возраст	41	Бонитет	1А
Полнота	0.9	Запас на га	320	Возобновление	0		

Время и причина ослабления лесного насаждения

Корневая губка

Тип очага вредных организмов: эпизодический, хронический (подчеркнуть)

Фаза развития очага вредных организмов: начальная, нарастания численности, собственно вспышка, кризис (подчеркнуть)

Состояние лесного насаждения, намечаемые мероприятия

Насаждение с нарушенной устойчивостью. Требуется проведение выборочной санитарной рубки.

Средневзвешенная категория состояния насаждения **1.57**

Исполнитель работ по проведению лесопатологических обследований:

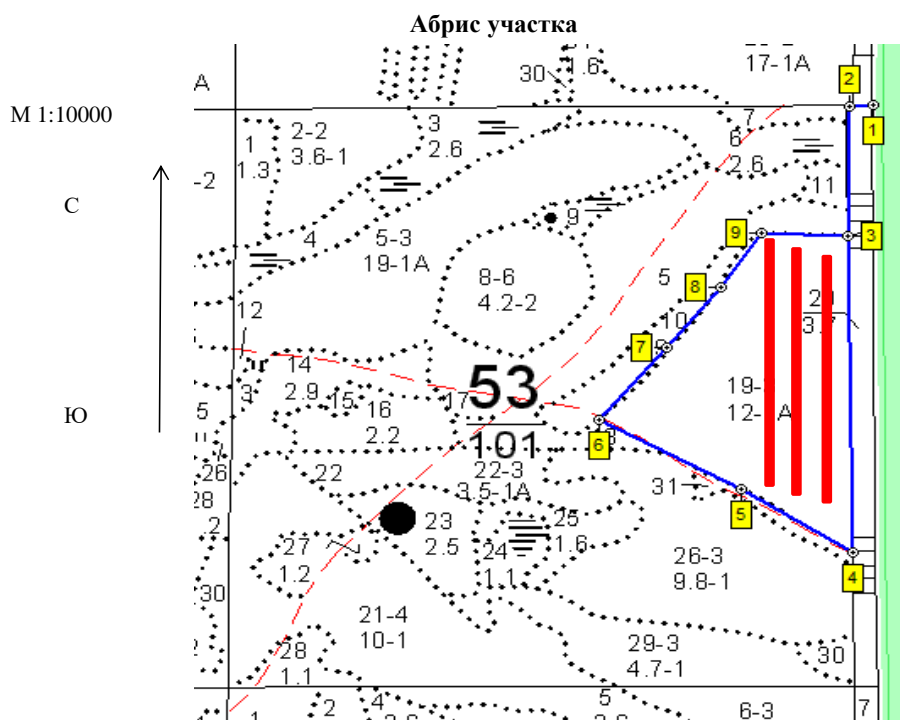
ФИО **Лоскутов Александр Павлович** Подпись



Дата составления документа **10.12.2019** Телефон **8-4752-72-45-16**

Оборотная сторона

[illegible][illegible][illegible]



Номер выдела	Ленты (круговой площадки) перечета				
	№ ленты (площадки)	длина, м	ширина, м	радиус, м	площадь, га
19	1	400	10		0.4
	2	400	10		0.4
	3	400	10		0.4

Номера точек	Координаты	Румбы линий	Длина, м
1-2	Е: 53.770202 N: 42.019982	ЮЗ 86	36
2-3	Е: 53.770181 N: 42.019429	ЮЗ 1	227
3-4	Е: 53.768144 N: 42.019383	ЮВ 1	553
4-5	Е: 53.763168 N: 42.019486	СЗ 57	205
5-6	Е: 53.764177 N: 42.016881	СЗ 61	250
6-7	Е: 53.765284 N: 42.013565	СВ 40	163
7-8	Е: 53.766413 N: 42.015149	СВ 39	134
8-9	Е: 53.767354 N: 42.016416	СВ 34	113
9-3	Е: 53.768201 N: 42.017367	ЮВ 88	133

Условные обозначения

Исполнитель работ по проведению лесопатологических обследований:

ФИО

Лоскутов Александр Павлович

Подпись

Дата составления документа

10.12.2019

Телефон

8-4752-72-45-16