

УТВЕРЖДАЮ:  
Начальник Управления лесами  
Тамбовской области  
С.И.Истомин  
Дата 23.12.2019

Акт  
лесопатологического обследования № 979

лесных насаждений Серповское лесничества  
Тамбовская область (субъект РФ)

Способ лесопатологического обследования:

1. Визуальный

☐

2. Инструментальный

☒

Место проведения

Участковое лесничество	Урочище (дача)	Квартал (кварталы)	Выдел (выделы)	Площадь, га
Старотомниковское		53	26	9.5

Лесопатологическое обследование проведено на общей площади 9.5 га.



**KOINCE**

## Инструментальное обследование лесного участка

1. Фактическая таксационная характеристика лесного насаждения соответствует (не соответствует) (нужное подчеркнуть) таксационному описанию. Причины несоответствия:

Ведомость лесных участков с выявленными несоответствиями таксационным описаниям приведена в приложении 1 к Акту.

2. Состояние насаждений: с нарушенной устойчивостью X

**с утраченной устойчивостью**

причины повреждения:

### Корневая губка

В том числе:

заселено (отработано) стволовыми вредителями

Вид вредителя	Порода	Встречаемость (% заселённых деревьев)	Степень заселения лесного насаждения(слабая, средняя, сильная)

Повреждено огнём

Вид пожара	Порода	Состояние корневых лап		Состояние корневой шейки		Подсушивание луба	
		% поврежденных отгём корней	% деревьев с даным повреждением	ожог корневой шейки по окружности (1/4; 2/4;3/4;более 3/4)	% деревьев с даным повреждением	по окружности (1/4;2/4;3/4;более 3/4)	% деревьев с даным повреждением

Поражено болезнями

Вид болезни	Порода	Встречаемость (% поражённых деревьев)	Степень поражения лесного насаждения (слабая, средняя, сильная)
466	Со	12.2	средняя

3. Выборке подлежит	<b>15.2</b>	% деревьев,	<b>12.2</b>	% деревьев по запасу,
в т.ч.: ослабленных		% (причины назначения)		% (причины назначения)
сильно ослабленных	<b>10.4</b>	% (корневая губка)	<b>9.8</b>	% (корневая губка)
усыхающих	<b>3.8</b>	% (корневая губка)	<b>2.2</b>	% (корневая губка)
свежего сухостоя	<b>0.7</b>	%,	<b>0.2</b>	%,
в т.ч.: свежего ветровала		%		%
свежего бурелома		%		%
старого ветровала		%		%
в т.ч.: старого бурелома		%		%
старого сухостоя	<b>0.3</b>	%		%

4. Полнота лесного насаждения после уборки деревьев, подлежащих рубке, составит Критическая полнота для данной категории лесных насаждений составляет

**0.6**

### 0.3

## 5. ЗАКЛЮЧЕНИЕ

С целью предотвращения негативных процессов или снижения ущерба от их воздействия назначено:

Участковое лесничество	Урочище (дача)	Квартал	Выдел	Площадь, выдела, га	Вид мероприятия	Площадь, мероприятия, га	Порода	Запас на выдел, кбм	Крайние сроки проведения
Старотомниковское		53	26	9.8	ВСП	9.8	Со	296.5	2021
							Е	2.45	

Ведомость перечета деревьев назначенных в рубку и абрис лесного участка прилагаются (приложение 2 и 3 к Акту)

6. Меры по обеспечению возобновления

7. Мероприятия, необходимые для предупреждения повреждения или поражения смежных насаждений

**сбор порубочных остатков с последующим сжиганием в пожаробезопасный период, в смежных насаждениях осуществлять надзор за распространением вредителей и болезней.**

8. Сведения для расчёта понижающего коэффициента стоимости древесины:

год образования старого сухостоя

**2017**

основная причина повреждения древесины

Дата проведения обследований

**05.08.2019**

Исполнитель работ по проведению лесопатологических обследований:

ФИО

*Лоскутов Александр Павлович*

Подпись



Результаты проведения лесопатологических обследований лесных насаждений за август 2019 г.  
(месяц)

Субъект Российской Федерации Тамбовская область  
Лесничество (лесопарк) Серповское  
Участковое лесничество Старотомниковское  
Урочище (лесная дача)

		Таксационная характеристика лесного насаждения													Распределение деревьев по категориям состояния, % от запаса										Назначенные мероприятия												
Номер квартала	Номер выдела	Площадь выдела, га	Целевое назначение лесов	Категория защитных лесов	Номер лесопатологического выдела	Площадь лесопатологического выдела, га	состав	порода	возраст	средняя высота, м	средний диаметр, см	тип леса	полнота	бонитет	запас, куб. м/га	Число деревьев на пробе, шт.	без признаков ослабления	ослабленные	сильно ослабленные	усыхающие	свежий сухостой	старый сухостой	свежий ветровал	старый ветровал	свежий бурелом	старый бурелом	аварийные деревья	Признаки повреждения деревьев	Доля повреждённых деревьев, %	Причина ослабления, повреждения	Подлежит рубке, %	вид	площадь, га				
1	2	3	4	5	6	7	8	9	10	11	12	13	14	15	16	17	18	19	20	21	22	23	24	25	26	27	28	29	30	31	32	33	34				
53	26	9,8	Защитные	леса, расположенные в	26	9,8	8Co2E	Со	45	19	20	ДСН	0,7	1	250	580	45,5	42,2	9,8	2,1	0,2							103, 104, 114, 504, 801, 832, 853	14,5 0,7	Корневая губка	12,1	ВСП	9,8				
								Е										9			0,1	0,1															
Итого по насаждению																589	45,5	42,2	9,9	2,2	0,2								15,2		12,2	ВСП	9,8				

Показатели, не соответствующие таксационному описанию отмечаются "※".  
Исполнитель работ по проведению лесопатологического обследования:

ФИО: Лоскутов Александр Павлович      Подпись  
Дата составления документа: 10.12.2019      Телефон: 724516



**Ведомость перечета деревьев назначенных в рубку**

**ВРЕМЕННАЯ ПРОБНАЯ ПЛОЩАДЬ №**

Субъект Российской Федерации	<b>Тамбовская область</b>						
Лесничество (лесопарк)	<b>Серповское</b>	Квартал	<b>53</b>	Выдел	<b>26</b>		
Площадь	<b>9.8</b>	га,					
Номер очага вредных организмов		Размер пробной площади	<b>1</b>	га			
Таксационная характеристика:							
Тип леса	<b>ДСН</b>	Состав	<b>8Со2Е</b>	Возраст	<b>45</b>	Бонитет	<b>1</b>
Полнота	<b>0.7</b>	Запас на га	<b>250</b>	Возобновление	<b>0</b>		

Время и причина ослабления лесного насаждения

**Корневая губка**

Тип очага вредных организмов: эпизодический, хронический (подчеркнуть)

Фаза развития очага вредных организмов: начальная, нарастания численности, собственно вспышка, кризис (подчеркнуть)

Состояние лесного насаждения, намечаемые мероприятия

**Насаждение с нарушенной устойчивостью. Требуется проведение выборочной санитарной рубки.**

Средневзвешенная категория состояния насаждения **2.75**

Исполнитель работ по проведению лесопатологических обследований:

ФИО **Лоскутов Александр Павлович** Подпись

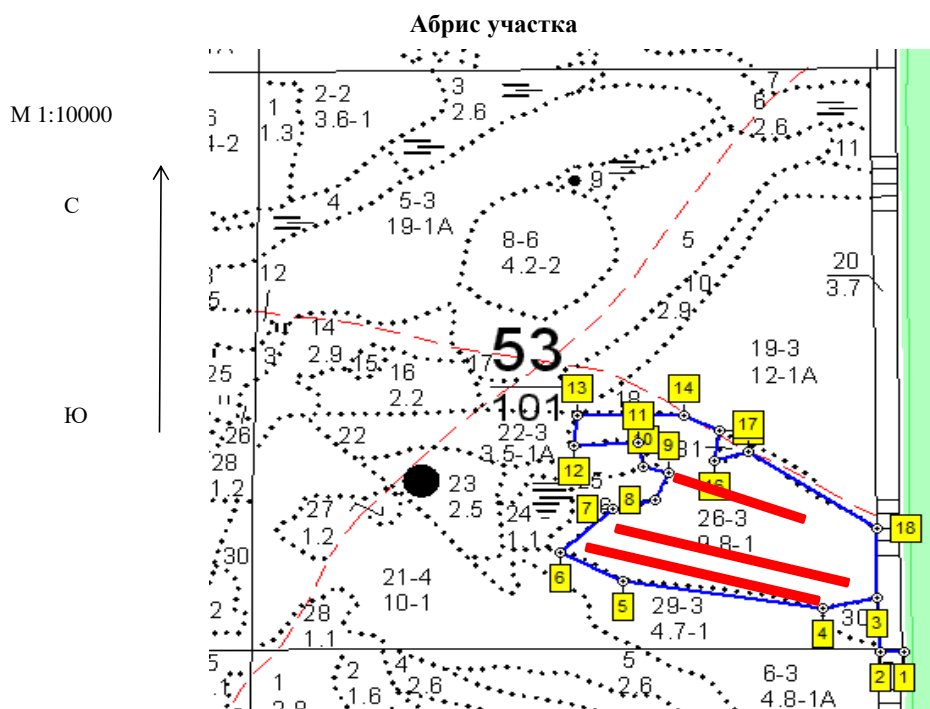


Дата составления документа **10.12.2019** Телефон **8-4752-72-45-16**

### Оборотная сторона

[illegible][illegible][illegible]





Номер выдела	Ленты (круговой площадки) пересчета				
	№ ленты	длина, м	ширина, м	радиус, м	площадь, га
26	1	400	10		0.4
	2	400	10		0.4
	3	200	10		0.2

Номера точек	Координаты	Румбы линий	Длина, м
1-2	E: 53.761009 N: 42.020112	СЗ 90	36
2-3	E: 53.761012 N: 42.019559	СЗ 3	95
3-4	E: 53.761865 N: 42.019482	ЮЗ 78	85
4-5	E: 53.761706 N: 42.018217	СЗ 81	311
5-6	E: 53.762157 N: 42.013555	СЗ 62	109
6-7	E: 53.762614 N: 42.012095	СВ 47	111
7-8	E: 53.763295 N: 42.013322	СВ 77	67
8-9	E: 53.763432 N: 42.01431	СВ 24	52
9-10	E: 53.763857 N: 42.014627	СЗ 74	40
10-11	E: 53.763955 N: 42.014035	СЗ 10	43
11-12	E: 53.764334 N: 42.013917	ЮЗ 87	99
12-13	E: 53.764295 N: 42.012416	СВ 6	53
13-14	E: 53.764768 N: 42.012496	ЮВ 90	164
14-15	E: 53.764755 N: 42.014986	ЮВ 64	61
15-16	E: 53.764514 N: 42.015815	ЮЗ 9	53
16-17	E: 53.764041 N: 42.015695	СВ 74	54
17-18	E: 53.764179 N: 42.016486	ЮВ 55	240
18-3	E: 53.762955 N: 42.019485	ЮЗ 0	121

Условные обозначения

Исполнитель работ по проведению лесопатологических обследований:

ФИО Лоскутов Александр Павлович

Подпись

Дата составления документа

10.12.2019

Телефон

8-4752-72-45-16