

УТВЕРЖДАЮ:
Начальник Управления лесами
Тамбовской области
С.И.Истомин
Дата 23.12.2019

Акт
лесопатологического обследования № 945

лесных насаждений Серповское лесничества
Тамбовская область (субъект РФ)

Способ лесопатологического обследования:

1. Визуальный

☐

2. Инструментальный

☒

Место проведения

Участковое лесничество	Урочище (дача)	Квартал (кварталы)	Выдел (выделы)	Площадь, га
Старотомниковское		106	15	6.1

Лесопатологическое обследование проведено на общей площади 6.1 га.

Участковое лесничество: СТАРОТОМНИКОВСКОЕ

ЛЕСА, РАСПОЛ. В СТЕПЯХ, ГОРАХ И ДР.

Квартал 106

№	Пло- щадь	Состав. Подрост, по: Я-Вы-Эле-Воз-Вы-Ди-Кл-Гр-Бо-Тип	Полн: Запас сырья: Кл: Запас на выделе, дес. МЗ	Кл: Запас на выделе, дес. МЗ	Хозяйственные
14	1,3	лесные культуры	1 16 Б 32 16 16 4 2 1А ДСН ,9 14 18 18 3	15%	ПРОРЕЖИВАНИЕ
15	6,1	лесные культуры	культуры-73 г., ВСПАШ. ВОРОЗД., ПОСАДКА РУЧНАЯ, состояние ХОРОШИЕ	15%	ПРОРЕЖИВАНИЕ
16	2,1	лесные культуры	культуры-73 г., ВСПАШ. ВОРОЗД., ПОСАДКА РУЧНАЯ, состояние ХОРОШИЕ	20%	ПРОРЕЖИВАНИЕ
17	4,5	лесные культуры	культуры-73 г., ВСПАШ. ВОРОЗД., ПОСАДКА РУЧНАЯ, состояние ХОРОШИЕ	20%	ПРОРЕЖИВАНИЕ
18	1,2	лесные культуры	культуры-73 г., ВСПАШ. ВОРОЗД., ПОСАДКА РУЧНАЯ, состояние ХОРОШИЕ	20%	ПРОРЕЖИВАНИЕ
19	9,0	лесные культуры	культуры-73 г., ВСПАШ. ВОРОЗД., ПОСАДКА РУЧНАЯ, состояние ХОРОШИЕ	15%	ПРОРЕЖИВАНИЕ
20	2,4	лесные культуры	культуры-73 г., ВСПАШ. ВОРОЗД., ПОСАДКА РУЧНАЯ, состояние ХОРОШИЕ	20%	ПРОРЕЖИВАНИЕ
21	1,6	лесные культуры	культуры-73 г., ВСПАШ. ВОРОЗД., ПОСАДКА РУЧНАЯ, состояние ХОРОШИЕ	20%	ПРОРЕЖИВАНИЕ
22	7,1	лесные культуры	культуры-73 г., ВСПАШ. ВОРОЗД., ПОСАДКА РУЧНАЯ, состояние ХОРОШИЕ	20%	ПРОРЕЖИВАНИЕ
23	9,9	лесные культуры	культуры-73 г., ВСПАШ. ВОРОЗД., ПОСАДКА РУЧНАЯ, состояние ХОРОШИЕ	20%	ПРОРЕЖИВАНИЕ
24	6,6	БОЛОТО	культуры-94 г., ВСПАШ. ВОРОЗД., ПОСАДКА РУЧНАЯ, размещение 3,0*0,6 м, 5500 шт/га, состояние УДОВЛЕТВОРИТЕЛЬНЫЕ	20%	ПРОРЕЖИВАНИЕ
25	21,0	ОСОКОВОЕ	культуры-73 г., ВСПАШ. ВОРОЗД., ПОСАДКА РУЧНАЯ, состояние ХОРОШИЕ	20%	ПРОРЕЖИВАНИЕ
26	2,4	ОСОКОВОЕ	культуры-73 г., ВСПАШ. ВОРОЗД., ПОСАДКА РУЧНАЯ, состояние ХОРОШИЕ	20%	ПРОРЕЖИВАНИЕ

Q.4

КОПИЯ ВЕРНА

Инструментальное обследование лесного участка

1. Фактическая таксационная характеристика лесного насаждения соответствует (не соответствует) (нужное подчеркнуть) таксационному описанию. Причины несоответствия:

Ведомость лесных участков с выявленными несоответствиями таксационным описаниям приведена в приложении 1 к Акту.

2. Состояние насаждений: с нарушенной устойчивостью X

с утраченной устойчивостью

причины повреждения:

Корневая губка

В том числе:

заселено (отработано) стволовыми вредителями

Вид вредителя	Порода	Встречаемость (% заселённых деревьев)	Степень заселения лесного насаждения(слабая, средняя, сильная)

Повреждено огнём

Вид пожара	Порода	Состояние корневых лап		Состояние корневой шейки		Подсушивание луба	
		% поврежденных отгём корней	% деревьев с даным повреждением	ожог корневой шейки по окружности (1/4; 2/4;3/4;более 3/4)	% деревьев с даным повреждением	по окружности (1/4;2/4;3/4;более 3/4)	% деревьев с даным повреждением

Поражено болезнями

Вид болезни	Порода	Встречаемость (% поражённых деревьев)	Степень поражения лесного насаждения (слабая, средняя, сильная)
466	Со	12.5	средняя

3. Выборке подлежит	14.8	% деревьев,
в т.ч.: ослабленных		% (причины назначения)
сильно ослабленных	11.1	% (корневая губка)
усыхающих	2.8	% (корневая губка)
свежего сухостоя	0.6	%,
в т.ч.: свежего ветровала		%
свежего бурелома		%
старого ветровала		%
в т.ч.: старого бурелома		%
старого сухостоя	0.3	%

12.5	% деревьев по запасу,
	% (причины назначения)
10.2	% (корневая губка)
2.1	% (корневая губка)
0.2	%,
	%
	%
	%
	%
	%

4. Полнота лесного насаждения после уборки деревьев, подлежащих рубке, составит Критическая полнота для данной категории лесных насаждений составляет

0.8

0.3

5. ЗАКЛЮЧЕНИЕ

С целью предотвращения негативных процессов или снижения ущерба от их воздействия назначено:

Участковое лесничество	Урочище (дача)	Квартал	Выдел	Площадь, выдела, га	Вид мероприятия	Площадь, мероприятия, га	Порода	Запас на выдел, кбм	Крайние сроки проведения
Старотомниковское		106	15	6.1	ВСП	6.1	Со	167.8	2021
							Б		

Ведомость перечета деревьев назначенных в рубку и абрис лесного участка прилагаются (приложение 2 и 3 к Акту)

6. Меры по обеспечению возобновления

7. Мероприятия, необходимые для предупреждения повреждения или поражения смежных насаждений

сбор порубочных остатков с последующим сжиганием в пожаробезопасный период, в смежных насаждениях осуществлять надзор за распространением вредителей и болезней.

8. Сведения для расчёта понижающего коэффициента стоимости древесины:

год образования старого сухостоя

2017

основная причина повреждения древесины

Дата проведения обследований

05.08.2019

Исполнитель работ по проведению лесопатологических обследований:

ФИО

Лоскутов Александр Павлович

Подпись



Приложение 1.1

Результаты проведения лесопатологических обследований лесных насаждений за август 2019 г.

(Месяц)

Тамбовская область

Сerpовское

Старотомниковское

Итого по насаждению	1	106				Номер квартала	Таксационная характеристика лесного насаждения	2	15	6.1				Номер выдела
	3					Площадь выдела, га		4	Защитные				Целевое назначение лесов	
	5	леса, расположенные в				Категория защитных лесов		6	15				Номер лесопатологического выдела	
	7	6.1				Площадь лесопатологического выдела, га		8	9СолБ				состав	
	9	Со	Б			порода		10	32				возраст	
	11	14				средняя высота, м		12	16				средний диаметр, см	
	13	ДСН				тип леса		14	0.9				полнота	
	15	1				бонитет		16	220				запас, куб. м/га	
	17	723	71			Число деревьев на пробе, шт.		18	43.1	1.8			без признаков ослабления	
	19	35.2	3.0			ослабленные		20	10.2	2.6			сильно ослабленные	
21	2.1	1.6			усыхающие	22	0.2				свежий сухойстой			
23					старый сухойстой	24					свежий ветровал			
25					старый ветровал	26					свежий бурелом			
27					старый бурелом	28					аварийные деревья			
29	103, 104, 114, 504, 801, 832, 853	14.8				Признаки повреждения деревьев	30					Доля повреждённых деревьев, %		
31	Корневая губка				Причина ослабления, повреждения	32	12.5					Подлежит рубке, %		
33	ВСП				вид	34	ВСП				площадь, га			
14.8					12.5					6.1				

Показатели, не соответствующие таксационному описанию отмечаются " * "

Исполнитель работ по проведению лесопатологического обследования:

Подпись

Dearest.

10.12.2019

724516

Ведомость перечета деревьев назначенных в рубку

ВРЕМЕННАЯ ПРОБНАЯ ПЛОЩАДЬ №

Субъект Российской Федерации	Тамбовская область						
Лесничество (лесопарк)	Серповское	Квартал	106	Выдел	15		
Площадь	6.1	га,					
Номер очага вредных организмов		Размер пробной площади	0.6	га			
Таксационная характеристика:							
Тип леса	ДСН	Состав	9Со1Б	Возраст	32	Бонитет	1
Полнота	0.9	Запас на га	220	Возобновление	0		

Время и причина ослабления лесного насаждения

Корневая губка

Тип очага вредных организмов: эпизодический, хронический (подчеркнуть)

Фаза развития очага вредных организмов: начальная, нарастания численности, собственно вспышка, кризис (подчеркнуть)

Состояние лесного насаждения, намечаемые мероприятия

Насаждение с нарушенной устойчивостью. Требуется проведение выборочной санитарной рубки.

Средневзвешенная категория состояния насаждения **1.76**

Исполнитель работ по проведению лесопатологических обследований:

ФИО **Лоскутов Александр Павлович** Подпись

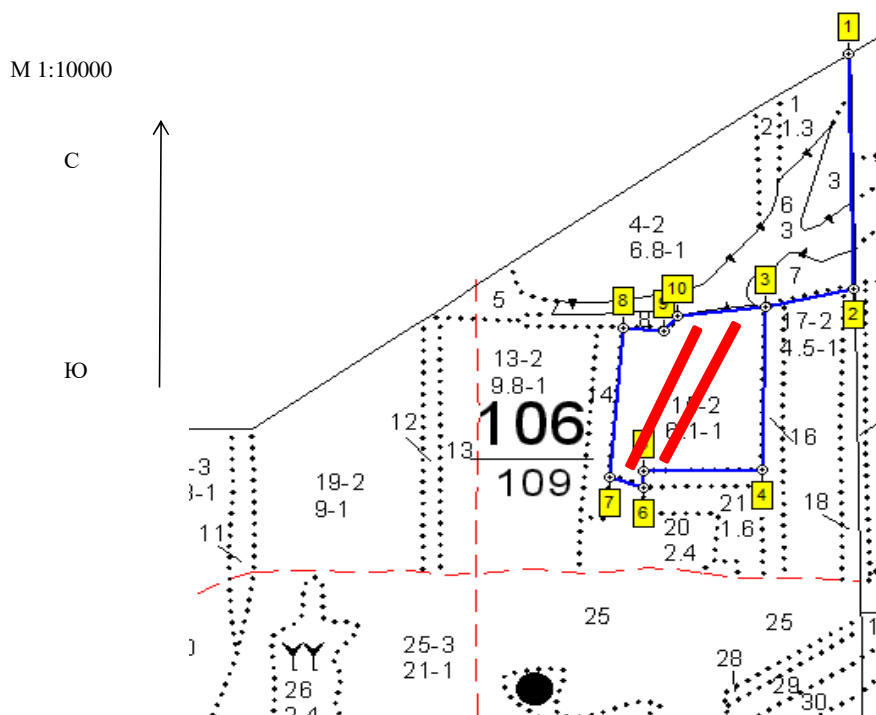


Дата составления документа **10.12.2019** Телефон **8-4752-72-45-16**

Оборотная сторона

[illegible][illegible][illegible]

Абрис участка



Номер выдела	Ленты (круговой площадки) перечета				
	№ ленты (площадки)	длина, м	ширина, м	радиус, м	площадь, га
15	1	300	10		0.3
	2	300	10		0.3

Номера точек	Координаты	Румбы линий	Длина, м
1-2	E: 53.721438 N: 41.969575	ЮВ 1	411
2-3	E: 53.717742 N: 41.969687	ЮЗ 77	139
3-4	E: 53.717468 N: 41.967634	ЮЗ 1	285
4-5	E: 53.714909 N: 41.96755	ЮЗ 90	182
5-6	E: 53.714899 N: 41.964787	Ю 0	29
6-7	E: 53.714638 N: 41.964787	СЗ 70	55
7-8	E: 53.714808 N: 41.963997	СВ 5	262
8-9	E: 53.717152 N: 41.964317	ЮВ 85	63
9-10	E: 53.7171 N: 41.965265	СВ 39	33
10-3	E: 53.717335 N: 41.965581	СВ 84	136

Условные обозначения

Исполнитель работ по проведению лесопатологических обследований:

ФИО

Лоскутов Александр Павлович

Подпись

Дата составления документа

10.12.2019

Телефон

8-4752-72-45-16