

УТВЕРЖДАЮ:  
Начальник Управления лесами  
Тамбовской области  
С.И.Истомин  
Дата 25.12.2019

Акт  
лесопатологического обследования № 998

лесных насаждений Челнавский лесничества  
Тамбовская область (субъект РФ)

Способ лесопатологического обследования:

1. Визуальный

☐

2. Инструментальный

☒

Место проведения

Участковое лесничество	Урочище (дача)	Квартал (кварталы)	Выдел (выделы)	Площадь, га
Стежинское		7	16	3.1

Лесопатологическое обследование проведено на общей площади 3.1 га.

14	2,9	5Б50Лч	1	18 Б	45	18	18	5	2	2	БТР	9	18	52	26 3	26 3	ПРОХ.РУБКА 20%
15	2,4	лесные культуры	1	3 СО	14	3	4	1	1	4	Мч	4	1	2	2	ПРОЧИСТКА 30%	
16	3,1	лесные культуры	1	22 СО	61	22	24	4	2	1	МШ	7	30	93	93	ПРОРЕЖИВАНИЕ 10%	
17	2,0	10Б+0Лч+ДНН	1	18 Б	45	18	18	5	2	2	Мч	8	16	32	32		
18	1,2	лесные культуры	1	21 СО	58	21	22	3	2	1	МШ	8	33	40	40 3	1	
19	4,4	6Б40Лч	1	23 Б	70	23	28	7	4	2	Дрт	7	20	88	53 3		
20	5	Болото															
21	2,4	лесные культуры	1	9 Е	37	9	10	2	1	4	Мч	4	4	10	10		
22	1,8	лесные культуры	1	23 СО	68	23	24	4	2	1	МШ	7	32	58	58		
23	9	лесные культуры	1	22 СО	67	22	22	4	2	1	МШ	7	30	27	27	1	
24	4,0	лесные культуры	1	18 СО	48	17	18	3	2	2	Мч	8	27	108	43		
25	1,1	лесные культуры	1	21 СО	58	21	22	3	2	1	МШ	8	33	36	36 3		

ПРОРЕЖИВАНИЕ  
10%

**КОПИЯ ВЕРНА**

## Инструментальное обследование лесного участка

1. Фактическая таксационная характеристика лесного насаждения соответствует (не соответствует) (нужное подчеркнуть) таксационному описанию. Причины несоответствия:

Ведомость лесных участков с выявленными несоответствиями таксационным описаниям приведена в приложении 1 к Акту.

2. Состояние насаждений:	<b>с нарушенной устойчивостью</b>	X
--------------------------	-----------------------------------	---

**с утраченной устойчивостью**

причины повреждения:

### *Сосновая губка*

В том числе:

заселено (отработано) стволовыми вредителями

Вид вредителя	Порода	Встречаемость (% заселённых деревьев)	Степень заселения лесного насаждения(слабая, средняя, сильная)

Повреждено огнём

Вид пожара	Порода	Состояние корневых лап		Состояние корневой шейки		Подсушивание луба	
		% поврежденных отгём корней	% деревьев с даным повреждением	ожог корневой шейки по окружности (1/4; 2/4;3/4;более 3/4)	% деревьев с даным повреждением	по окружности (1/4;2/4;3/4;более 3/4)	% деревьев с даным повреждением

Поражено болезнями

Вид болезни	Порода	Встречаемость (% поражённых деревьев)	Степень поражения лесного насаждения (слабая, средняя, сильная)

3. Выборке подлежит	<b>12.0</b>	% деревьев,	<b>9.9</b>	% деревьев по запасу,
в т.ч.: ослабленных		% (причины назначения)		% (причины назначения)
сильно ослабленных	-	% (причины назначения)	-	% (причины назначения)
усыхающих	<b>10.2</b>	% (хвойное)	<b>8.9</b>	% (хвойное)
свежего сухостоя	<b>1.2</b>	%,	<b>0.7</b>	%,
в т.ч.: свежего ветровала		%		%
свежего бурелома		%		%
старого ветровала		%		%
в т.ч.: старого бурелома		%		%
старого сухостоя	<b>0.6</b>	%	<b>0.3</b>	%

4. Полнота лесного насаждения после уборки деревьев, подлежащих рубке, составит Критическая полнота для данной категории лесных насаждений составляет

0.6

### 0.3

## 5. ЗАКЛЮЧЕНИЕ

С целью предотвращения негативных процессов или снижения ущерба от их воздействия назначено:

Участковое лесничество	Урочище (дача)	Квартал	Выдел	Площадь, выдела, га	Вид мероприятия	Площадь, мероприятия, га	Порода	Запас на выдел, кбм	Крайние сроки проведения
Стежинское		7	16	3.1	ВСП	3.1	Со	92.07	2021
							Б		

Ведомость перечета деревьев назначенных в рубку и абрис лесного участка прилагаются (приложение 2 и 3 к Акту)

6. Меры по обеспечению возобновления

7. Мероприятия, необходимые для предупреждения повреждения или поражения смежных насаждений

**сбор порубочных остатков с последующим сжиганием в пожаробезопасный период, в смежных насаждениях осуществлять надзор за распространением вредителей и болезней.**

8. Сведения для расчёта понижающего коэффициента стоимости древесины:

год образования старого сухостоя

**2017**

основная причина повреждения древесины

Дата проведения обследований

**01.07.2019**

Исполнитель работ по проведению лесопатологических обследований:

ФИО

*Лоскутов Александр Павлович*

Подпись



Результаты проведения лесопатологических обследований лесных насаждений за июль 2019 г.

(месяц)

Субъект Российской Федерации  
Лесничество (лесопарк)  
Участковое лесничество  
Урочище (лесная дача)

Тамбовская область  
Челнаровский  
Стежинское

Таксационная характеристика лесного насаждения		Распределение деревьев по категориям состояния, % от запаса																Назначенные мероприятия																																																																																																																																																																																																																																																																																																																																																																																																																																																																																																																																																																																																																																																																																																																																																																																																																																																																																																																																																																																																																																																																																																																																																																																																																																																																																																																																																																																																																			
1	2	3	4	5	6	7	8	9	10	11	12	13	14	15	16	17	18	19	20	21	22	23	24	25	26	27	28	29	30	31	32	33	34																																																																																																																																																																																																																																																																																																																																																																																																																																																																																																																																																																																																																																																																																																																																																																																																																																																																																																																																																																																																																																																																																																																																																																																																																																																																																																																																																																																																				
Номер квартала	Номер выдела	Площадь выдела, га	Целевое назначение лесов	Категория защитных лесов	Номер лесопатологического выдела		Площадь лесопатологического выдела, га		состав								Число деревьев на пробе, шт.								без признаков ослабления								ослабленные								сильно ослабленные								усыхающие								свежий сухостой								старый сухостой								свежий ветровал								старый ветровал								свежий бурелом								старый бурелом								аварийные деревья								Признаки повреждения деревьев								Доля повреждённых деревьев, %								Причина ослабления, повреждения								Подлежит рубке, %								вид								площадь, га																																																																																																																																																																																																																																																																																																																																																																																																																																																																																																																																																																																																																																																																																																																																																																																																																																																																																																																																																																																																																																																																																																																																																																																																																																																																												
7	16	3.1	Защитные	Противоэрозийны е леса	16	3.1	10Со+Б	Со	61	22	24	МШ	0.7	1	300	161	46.3	28.7	12.3	8.9	0.7	0.3							103, 104, 114, 504, 801, 832, 853	12.0	Сосновая губка	9.9	ВСП	3.1																																																																																																																																																																																																																																																																																																																																																																																																																																																																																																																																																																																																																																																																																																																																																																																																																																																																																																																																																																																																																																																																																																																																																																																																																																																																																																																																																																																																			
										Б								5			1.4	1.0	0.4																																																																																																																																																																																																																																																																																																																																																																																																																																																																																																																																																																																																																																																																																																																																																																																																																																																																																																																																																																																																																																																																																																																																																																																																																																																																																																																																																																																																														

Показатели, не соответствующие таксационному описанию отмечаются "※".  
Исполнитель работ по проведению лесопатологического обследования:

ФИО: Лоскутов Александр Павлович      Подпись  
Дата составления документа: 13.12.2019      Телефон: 724516

**Ведомость перечета деревьев назначенных в рубку**

**ВРЕМЕННАЯ ПРОБНАЯ ПЛОЩАДЬ №**

Субъект Российской Федерации	<b>Тамбовская область</b>						
Лесничество (лесопарк)	<b>Челнавский</b>	Квартал	<b>7</b>	Выдел	<b>16</b>		
Площадь	<b>3.1</b>	га,					
Номер очага вредных организмов		Размер пробной площади	<b>0.3</b>	га			
Таксационная характеристика:							
Тип леса	<b>МШ</b>	Состав	<b>10Со+Б</b>	Возраст	<b>61</b>	Бонитет	<b>1</b>
Полнота	<b>0.7</b>	Запас на га	<b>300</b>	Возобновление	<b>0</b>		

Время и причина ослабления лесного насаждения

**Сосновая губка**

Тип очага вредных организмов: эпизодический, хронический (подчеркнуть)

Фаза развития очага вредных организмов: начальная, нарастания численности, собственно вспышка, кризис (подчеркнуть)

Состояние лесного насаждения, намечаемые мероприятия

**Насаждение с нарушенной устойчивостью. Требуется проведение выборочной санитарной рубки.**

Средневзвешенная категория состояния насаждения **1.86**

Исполнитель работ по проведению лесопатологических обследований:

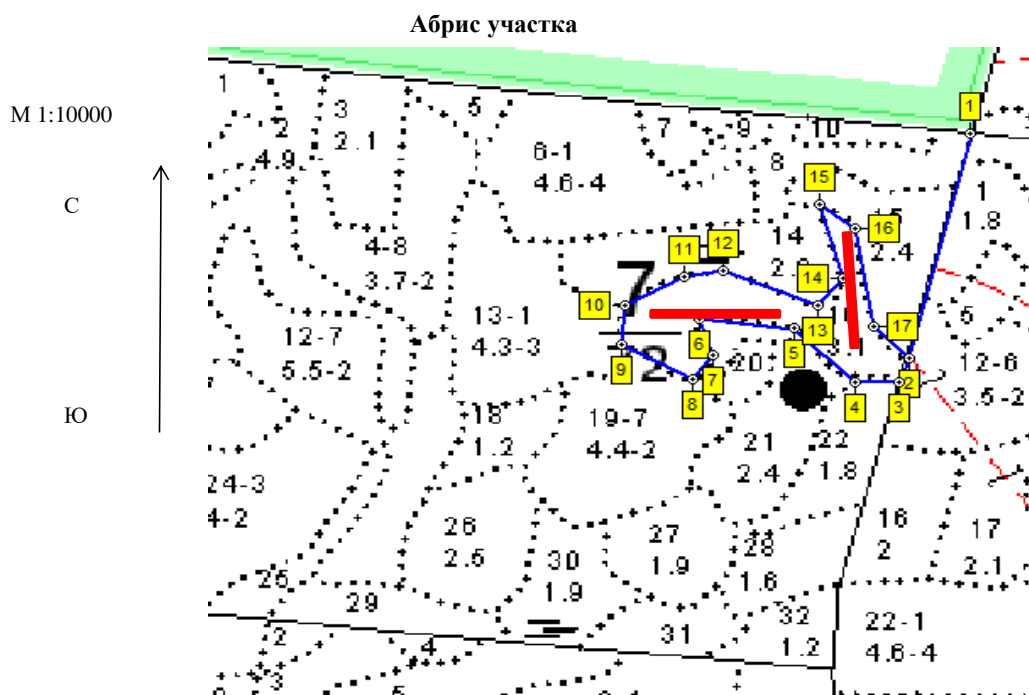
ФИО **Лоскутов Александр Павлович** Подпись



Дата составления документа **13.12.2019** Телефон **8-4752-72-45-16**

### Оборотная сторона

[illegible][illegible][illegible]



Номер выдела	Ленты (круговой площадки) перечета				
	№ ленты (площадки)	длина, м	ширина, м	радиус, м	площадь, га
16	1	150	10		0.15
	2	150	10		0.15

Номера точек	Координаты	Румбы линий	Длина, м
1-2	E: 53.116038 N: 41.296267	ЮЗ 11	328
2-3	E: 53.113147 N: 41.295332	ЮЗ 16	35
3-4	E: 53.112842 N: 41.295189	СЗ 90	56
4-5	E: 53.11285 N: 41.294353	СЗ 47	113
5-6	E: 53.113545 N: 41.293127	СЗ 82	121
6-7	E: 53.1137 N: 41.291331	ЮВ 22	58
7-8	E: 53.113219 N: 41.291649	ЮЗ 36	42
8-9	E: 53.112915 N: 41.291284	СЗ 61	105
9-10	E: 53.113373 N: 41.289909	СВ 1	57
10-11	E: 53.113885 N: 41.289923	СВ 61	83
11-12	E: 53.114249 N: 41.291008	СВ 82	49
12-13	E: 53.11431 N: 41.291727	ЮВ 67	132
13-14	E: 53.113848 N: 41.293548	СВ 40	49
14-15	E: 53.114184 N: 41.294022	СЗ 18	112
15-16	E: 53.115145 N: 41.293498	ЮВ 53	58
16-17	E: 53.114831 N: 41.294192	ЮВ 12	144
17-2	E: 53.113564 N: 41.294629	ЮВ 45	66

Условные обозначения

Исполнитель работ по проведению лесопатологических обследований:

ФИО

Лоскутов Александр Павлович

Подпись

Дата составления документа

13.12.2019

Телефон

8-4752-72-45-16