

УТВЕРЖДАЮ:  
Начальник Управления лесами  
Тамбовской области  
С.И.Истомин  
Дата 16.06.2020

Акт  
лесопатологического обследования № 172

лесных насаждений Хоботовское лесничества  
Тамбовская область (субъект РФ)

Способ лесопатологического обследования:

1. Визуальный

☐

2. Инструментальный

☒

Место проведения

Участковое лесничество	Урочище (дача)	Квартал (кварталы)	Выдел (выделы)	Площадь, га
Ранинское		122	3	2.1

Лесопатологическое обследование проведено на общей площади 2.1 га.



## Инструментальное обследование лесного участка

1. Фактическая таксационная характеристика лесного насаждения соответствует (не соответствует) (нужное подчеркнуть) таксационному описанию. Причины несоответствия:

Ведомость лесных участков с выявленными несоответствиями таксационным описаниям приведена в приложении 1 к Акту.

2. Состояние насаждений:	с нарушенной устойчивостью	X
--------------------------	----------------------------	---

**с утраченной устойчивостью**

причины повреждения:

## Сосновая губка

В том числе:

заселено (отработано) стволовыми вредителями

Вид вредителя	Порода	Встречаемость (% заселённых деревьев)	Степень заселения лесного насаждения(слабая, средняя, сильная)

Повреждено огнём

Вид пожара	Порода	Состояние корневых лап		Состояние корневой шейки		Подсушивание луба	
		% поврежденных отнём корней	% деревьев с данным повреждением	ожог корневой шейки по окружности (1/4; 2/4; 3/4; более 3/4)	% деревьев с данным повреждением	по окружности (1/4; 2/4; 3/4; более 3/4)	% деревьев с данным повреждением

Поражено болезнями

Вид болезни	Порода	Встречаемость (% поражённых деревьев)	Степень поражения лесного насаждения (слабая, средняя, сильная)
352	С		

3. Выборке подлежит	<b>10.0</b>	% деревьев,	<b>9.3</b>	% деревьев по запасу,
в т.ч.: ослабленных		% (причины назначения)		% (причины назначения)
сильно ослабленных	-	% (причины назначения)	-	% (причины назначения)
усыхающих	<b>8.8</b>	% (хвойное)	<b>8.5</b>	% (хвойное)
свежего сухостоя	<b>0.9</b>	%,	<b>0.6</b>	%,
в т.ч.: свежего ветровала		%		%
свежего бурелома		%		%
старого ветровала		%		%
в т.ч.: старого бурелома		%		%
старого сухостоя	<b>0.3</b>	%	<b>0.2</b>	%

4. Полнота лесного насаждения после уборки деревьев, подлежащих рубке, составит Критическая полнота для данной категории лесных насаждений составляет

## 0.6

### 0.3

## 5. ЗАКЛЮЧЕНИЕ

С целью предотвращения негативных процессов или снижения ущерба от их воздействия назначено:

Участковое лесничество	Урочище (дача)	Квартал	Выдел	Площадь, выдела, га	Вид мероприятия	Площадь, мероприятия, га	Порода	Запас на выдел, кбм	Крайние сроки проведения
Ранинское		122	3	2.1	ВСП	2.1	С	62.5	2022
							Б		

Ведомость перечета деревьев назначенных в рубку и абрис лесного участка прилагаются (приложение 2 и 3 к Акту)

6. Меры по обеспечению возобновления

7. Мероприятия, необходимые для предупреждения повреждения или поражения смежных насаждений

**сбор порубочных остатков с последующим сжиганием в пожаробезопасный период, в смежных насаждениях осуществлять надзор за распространением вредителей и болезней.**

8. Сведения для расчёта понижающего коэффициента стоимости древесины:

год образования старого сухостоя

**2017**

основная причина повреждения древесины

Дата проведения обследований

**07.05.2020**

Исполнитель работ по проведению лесопатологических обследований:

ФИО

**Сулимов Сергей Владимирович**

Подпись



Приложение 1.1  
к акту лесопатологических обследований

## Результаты проведения лесопатологических обследований лесных насаждений за май 2020 г.

(месяц)

Субъект Российской Федерации	Тамбовская область
Лесничество (лесопарк)	Хоботовское
Участковое лесничество	Ранинское
Урочище (лесная дача)	

Номер квартала	Номер выдела	Площадь выдела, га	Целевое назначение лесов	Категория защитных лесов	Номер лесопатологического выдела	Площадь лесопатологического выдела, га	Таксационная характеристика лесного насаждения									Число деревьев на пробе, шт.	Распределение деревьев по категориям состояния, % от запаса												Признаки повреждения деревьев	Доля повреждённых деревьев, %	Причина ослабления, повреждения	Подлежит рубке, %	Назначенные мероприятия					
1	2	3	4	5	6	7	8	9	10	11	12	13	14	15	16		18	19	20	21	22	23	24	25	26	27	28	29					30	31	32	33	34	
122	3	2.1	защитное	противоэрозийные леса	3	2.1	10С+Б	С	84	28	28	МШ	0.7	1	320	818	38.2	32.2	16.9	8.5	0.6	0.2						103, 104, 114, 504, 801, 832, 853	10.0	Сосновая губка	9.3	ВСР	2.1					
										Б								67	0.6	1.3	0.9	0.5																
Итого по насаждению															885	38.8	33.5	17.8	9	0.6	0.2							10.0		9.3	ВСР	2.1						

Показатели, не соответствующие таксационному описанию отмечаются "\*".

Исполнитель работ по проведению лесопатологического обследования:

ФИО: Сулимов Сергей Владимирович

Подпись



Дата составления документа:

03.06.2020

Телефон:

724516

**Ведомость перечета деревьев назначенных в рубку**

**ВРЕМЕННАЯ ПРОБНАЯ ПЛОЩАДЬ №**

Субъект Российской Федерации	<b>Тамбовская область</b>						
Лесничество (лесопарк)	<b>Хоботовское</b>	Квартал	<b>122</b>	Выдел	<b>3</b>		
Площадь	<b>2.1</b>	га,					
Номер очага вредных организмов		Размер пробной площади	<b>2.1</b>	га			
Таксационная характеристика:							
Тип леса	<b>МШ</b>	Состав	<b>10С+Б</b>	Возраст	<b>84</b>	Бонитет	<b>1</b>
Полнота	<b>0.7</b>	Запас на га	<b>320</b>	Возобновление	<b>0</b>		

Время и причина ослабления лесного насаждения

**Сосновая губка**

Тип очага вредных организмов: эпизодический, хронический (подчеркнуть)

Фаза развития очага вредных организмов: начальная, нарастания численности, собственно вспышка, кризис (подчеркнуть)

Состояние лесного насаждения, намечаемые мероприятия

**Насаждение с нарушенной устойчивостью. Требуется проведение выборочной санитарной рубки.**

Средневзвешенная категория состояния насаждения **1.98**

Исполнитель работ по проведению лесопатологических обследований:

ФИО **Сулимов Сергей Владимирович** Подпись

Дата составления документа **03.06.2020** Телефон **8-4752-72-45-16**

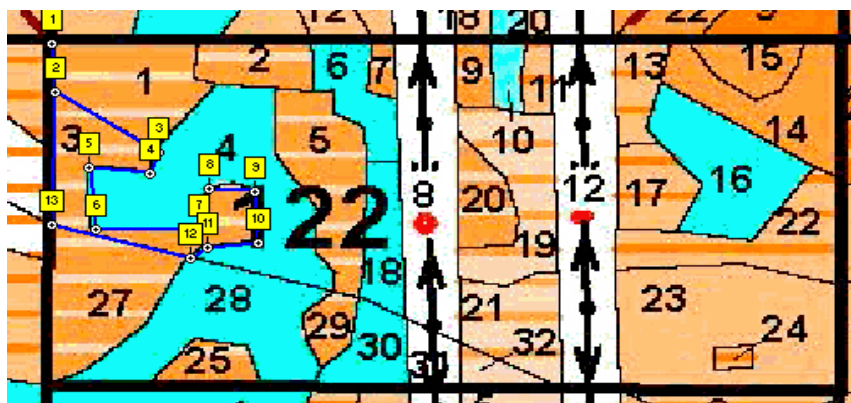
Оборотная сторона

[illegible][illegible][illegible]

Абрис участка

М 1:10000

С  
↑  
Ю



Номер выдела	Ленты (круговой площадки) пересчета				
	№ ленты (площадки)	длина, м	ширина, м	радиус, м	площадь, га
3	Сплошной пересчет				2.1

Номера точек	Координаты	Румбы линий	Длина, м
1-2	E: 52,988804 N: 40,274866	ЮВ 2	67
2-3	E: 52,988206 N: 40,274897	ЮВ 56	155
3-4	E: 52,987418 N: 40,276804	ЮЗ 19	30
4-5	E: 52,987163 N: 40,276656	СЗ 84	76
5-6	E: 52,987232 N: 40,275529	ЮВ 3	86
6-7	E: 52,986462 N: 40,275602	ЮВ 90	129
7-8	E: 52,986443 N: 40,27753	СВ 13	58
8-9	E: 52,986953 N: 40,277732	ЮВ 87	57
9-10	E: 52,986916 N: 40,278577	ЮВ 2	73
10-11	E: 52,986261 N: 40,278607	ЮЗ 85	63
11-12	E: 52,986214 N: 40,277665	ЮЗ 51	25
12-13	E: 52,986075 N: 40,277379	СЗ 74	180
13-2	E: 52,986527 N: 40,274805	СВ 2	187

Условные обозначения

Исполнитель работ по проведению лесопатологических обследований:

ФИО

Сулимов Сергей Владимирович

Подпись

Дата составления документа

03.06.2020

Телефон

8-4752-72-45-16