

УТВЕРЖДАЮ:  
Начальник Управления лесами  
Тамбовской области  
С.И.Истомин  
Дата 16.06.2020

**Акт**  
**лесопатологического обследования № 173**

лесных насаждений                      Хоботовское                      лесничества  
Тамбовская область                      (субъект РФ)

Способ лесопатологического обследования:

1. Визуальный

☐

2. Инструментальный

☒

Место проведения

Участковое лесничество	Урочище (дача)	Квартал (кварталы)	Выдел (выделы)	Площадь, га
Ранинское		122	5	2.1

Лесопатологическое обследование проведено на общей площади                      2.1 га.

Участковое лесничество: РАНИНСКОЕ

ПРОТИВОЭРОЗИОННЫЕ ЛЕСА

Квартал 122

№	Пло- щадь	Состав. Подрост, по: Я. Вы- ва, рельеф, особен: Р: та	Эле- мент: Со- мента	Вы- сота	Ди- аметр	Кл: Гр: Бо- рас: на: ни:	Тип	Полн: Запас сырост.	Кл: Запас на выделе, дес. МЗ	Хозяйственные		
1	2,1	лесные культуры	1	27 С	84	27 26 5 3 1	МШ В2	,6	26	55	49 1 6 3	4
2	,9	культуры-33 г., состояние УДОВЛЕТВОРИТЕЛЬНЫЕ	1	28 С	84	28 26 5 3 1	МШ В2	,8	37	33	33 1	
3	2,1	культуры-33 г., состояние УДОВЛЕТВОРИТЕЛЬНЫЕ	1	28 С	84	28 28 5 3 1	МШ В2	,7	32	67	67 1	
4	4,1	культуры-33 г., состояние ХОРОШИЕ	1	25 Б	75	25 24 8 4 2	МЧ В3	,5	16	66	27 2 13 4 13 3 13 1	8
5	2,1	СОСТАВ НЕОДНОРОДНЫЙ, ПЛОТНОТА НЕРАВНОМЕРНАЯ	1	27 С	84	27 28 5 3 1	МШ В2	,7	31	65	65 1	
6	1,1	культуры-33 г., состояние ХОРОШИЕ	1	27 Б	80	27 26 8 4 1	МШ В2	,5	19	21	15 2 6 1	2
7	,3	СОСТАВ НЕОДНОРОДНЫЙ, ПЛОТНОТА НЕРАВНОМЕРНАЯ	1	28 С	84	28 26 5 3 1	МШ В2	,6	28	8	8 1	
8	2,9	культуры-33 г., состояние УДОВЛЕТВОРИТЕЛЬНЫЕ	1	27 С	84	27 28 5 3 1	МШ В2	,7	31	65	65 1	
9	,4	линии ЭЛЕКТРОПЕРЕДАЧ	1	27 Б	80	27 26 8 4 1	МШ В2	,5	19	21	15 2 6 1	2
10	,4	линии ЭЛЕКТРОПЕРЕДАЧ	1	27 Б	80	27 26 8 4 1	МШ В2	,5	19	21	15 2 6 1	2
11	,4	линии ЭЛЕКТРОПЕРЕДАЧ	1	27 Б	80	27 26 8 4 1	МШ В2	,5	19	21	15 2 6 1	2
12	3,6	линии ЭЛЕКТРОПЕРЕДАЧ	1	27 Б	80	27 26 8 4 1	МШ В2	,5	19	21	15 2 6 1	2
13	,8	линии ЭЛЕКТРОПЕРЕДАЧ	1	27 Б	80	27 26 8 4 1	МШ В2	,5	19	21	15 2 6 1	2
14	2,1	культуры-62 г., состояние УДОВЛЕТВОРИТЕЛЬНЫЕ	1	28 С	95	28 36 5 3 1	МШ В2	,6	28	59	59 1	4
15	,7	подлесок: Р ГУСТОЙ	1	29 С	95	29 28 5 3 1	МШ	,7	33	23	23 1	

СПЛОШ. САНРУБ.  
Л. КУЛЬТУРЫ  
Ртк N 01 С

ПРОРЕЖИВАНИЕ  
15%

ПРОРЕЖИВАНИЕ  
15%

## Инструментальное обследование лесного участка

1. Фактическая таксационная характеристика лесного насаждения соответствует (не соответствует) (нужное подчеркнуть) таксационному описанию. Причины несоответствия:

Ведомость лесных участков с выявленными несоответствиями таксационным описаниям приведена в приложении 1 к Акту.

2. Состояние насаждений:	с нарушенной устойчивостью	X
--------------------------	----------------------------	---

**с утраченной устойчивостью**

причины повреждения:

## Сосновая губка

В том числе:

заселено (отработано) стволовыми вредителями

Вид вредителя	Порода	Встречаемость (% заселённых деревьев)	Степень заселения лесного насаждения(слабая, средняя, сильная)

Повреждено огнём

Вид пожара	Порода	Состояние корневых лап		Состояние корневой шейки		Подсушивание луба	
		% поврежденных отгём корней	% деревьев с даным повреждением	ожог корневой шейки по окружности (1/4; 2/4;3/4;более 3/4)	% деревьев с даным повреждением	по окружности (1/4;2/4;3/4;более 3/4)	% деревьев с даным повреждением

Поражено болезнями

Вид болезни	Порода	Встречаемость (% поражённых деревьев)	Степень поражения лесного насаждения (слабая, средняя, сильная)
352	С		

3. Выборке подлежит	<b>11.3</b>	% деревьев,	<b>9.6</b>	% деревьев по запасу,
в т.ч.: ослабленных		% (причины назначения)		% (причины назначения)
сильно ослабленных	-	% (причины назначения)	-	% (причины назначения)
усыхающих	<b>8.8</b>	% (хвойное)	<b>8.1</b>	% (хвойное)
свежего сухостоя	<b>1.7</b>	%,	<b>1.2</b>	%,
в т.ч.: свежего ветровала		%		%
свежего бурелома		%		%
старого ветровала	<b>0.4</b>	%	<b>0.1</b>	%
в т.ч.: старого бурелома		%		%
старого сухостоя	<b>0.4</b>	%	<b>0.2</b>	%

4. Полнота лесного насаждения после уборки деревьев, подлежащих рубке, составит Критическая полнота для данной категории лесных насаждений составляет

0.6

### 0.3

## 5. ЗАКЛЮЧЕНИЕ

С целью предотвращения негативных процессов или снижения ущерба от их воздействия назначено:

Участковое лесничество	Урочище (дача)	Квартал	Выдел	Площадь, выдела, га	Вид мероприятия	Площадь, мероприятия, га	Порода	Запас на выдел, кбм	Крайние сроки проведения
Ранинское		122	5	2.1	ВСП	2.1	С	62.5	2022

Ведомость перечета деревьев назначенных в рубку и абрис лесного участка прилагаются (приложение 2 и 3 к Акту)

6. Меры по обеспечению возобновления

7. Мероприятия, необходимые для предупреждения повреждения или поражения смежных насаждений

**сбор порубочных остатков с последующим сжиганием в пожаробезопасный период, в смежных насаждениях осуществлять надзор за распространением вредителей и болезней.**

8. Сведения для расчёта понижающего коэффициента стоимости древесины:

год образования старого сухостоя

**2017**

основная причина повреждения древесины

Дата проведения обследований

**07.05.2020**

Исполнитель работ по проведению лесопатологических обследований:

ФИО

**Сулимов Сергей Владимирович**

Подпись



Приложение 1.1  
к акту лесопатологических обследований

## Результаты проведения лесопатологических обследований лесных насаждений за май 2020 г.

(месяц)

Субъект Российской Федерации	Тамбовская область
Лесничество (лесопарк)	Хоботовское
Участковое лесничество	Ранинское
Урочище (лесная дача)	

Номер квартала		Номер выдела		Площадь выдела, га		Целевое назначение лесов		Категория защитных лесов		Номер лесопатологического выдела		Площадь лесопатологического выдела, га		Таксационная характеристика лесного насаждения										Распределение деревьев по категориям состояния, % от запаса														Признаки повреждения деревьев		Доля повреждённых деревьев, %		Причина ослабления, повреждения		Подлежит рубке, %		Назначенные мероприятия	
1	2	3	4	5	6	7	8	9	10	11	12	13	14	15	16	17	18	19	20	21	22	23	24	25	26	27	28	29	30	31	32	33	34														
122	5	2.1	Защитные противоэрозийные леса	5	2.1	10С	С	84	27	28	МШ	0.7	1	310	845	43.1	35.7	11.5	8.1	1.2	0.2		0.1				103, 104, 114, 504, 801, 832, 853	11.3	Сосновая губка	9.6	ВСП	2.1															
Итого по насаждению															845	43.1	35.7	11.5	8.1	1.2	0.2		0.1				11.3		9.6	ВСП	2.1																

Показатели, не соответствующие таксационному описанию отмечаются "\*".

Исполнитель работ по проведению лесопатологического обследования:

ФИО: Сулимов Сергей Владимирович

Подпись



Дата составления документа:

03.06.2020

Телефон:

724516

**Ведомость перечета деревьев назначенных в рубку**

**ВРЕМЕННАЯ ПРОБНАЯ ПЛОЩАДЬ №**

Субъект Российской Федерации	<b>Тамбовская область</b>						
Лесничество (лесопарк)	<b>Хоботовское</b>	Квартал	<b>122</b>	Выдел	<b>5</b>		
Площадь	<b>2.1</b>	га,					
Номер очага вредных организмов		Размер пробной площади	<b>2.1</b>	га			
Таксационная характеристика:							
Тип леса	<b>МШ</b>	Состав	<b>10С</b>	Возраст	<b>84</b>	Бонитет	<b>1</b>
Полнота	<b>0.7</b>	Запас на га	<b>310</b>	Возобновление	<b>0</b>		

Время и причина ослабления лесного насаждения

**Сосновая губка**

Тип очага вредных организмов: эпизодический, хронический (подчеркнуть)

Фаза развития очага вредных организмов: начальная, нарастания численности, собственно вспышка, кризис (подчеркнуть)

Состояние лесного насаждения, намечаемые мероприятия

**Насаждение с нарушенной устойчивостью. Требуется проведение выборочной санитарной рубки.**

Средневзвешенная категория состояния насаждения **1.89**

Исполнитель работ по проведению лесопатологических обследований:

ФИО **Сулимов Сергей Владимирович** Подпись



Дата составления документа **03.06.2020** Телефон **8-4752-72-45-16**

Оборотная сторона

Ступени толщины, см	Количество деревьев по категориям состояния, шт.																Всего деревьев по ступеням толщины	
	I	II	III	IV		V		VI			ветровал, бурелом			аварийные деревья			шт.	в т.ч. подлежат рубке, %
				НЗ	З	НЗ	З	НЗ	З	О	НЗ	З	О	НЗ	З	О		
1	2	3	4	5	6	7	8	9	10	11	12	13	14	15	16	17	18	19
8																		
12			2	1		1											4	0.2
16		6	9	8		2		1					1				27	1.4
20	18	14	12	9		3		1					1				58	1.7
24	73	66	17	10		2							1				169	1.6
28	98	86	18	16		3		1									222	2.4
32	108	94	29	19		2											252	2.5
36	37	24	12	8		1											82	1.1
40	12	9	4	3													28	0.4
44	2	1															3	
48																		
52																		
56																		
60																		
Итого, %	41.2	35.5	12.2	8.8		1.7		0.4					0.4				100.0	11.3
Итого, % от запаса	43.1	35.7	11.5	8.1		1.2		0.2					0.1				100.0	9.6

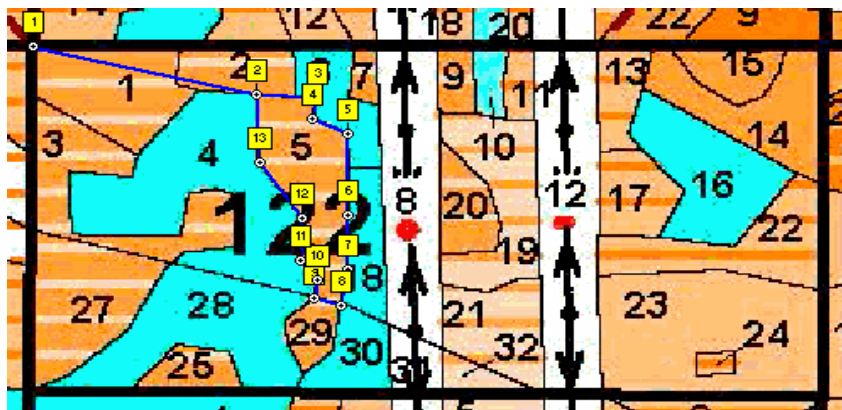
[illegible][illegible]

### Абрис участка

М 1:10000

С

Ю



Номер выдела	Ленты (круговой площадки) пересчета				
	№ ленты (площадки)	длина, м	ширина, м	радиус, м	площадь, га
5	Сплошной пересчет				2.1

Номера точек	Координаты	Румбы линий	Длина, м
1-2	E: 52,988832 N: 40,274867	ЮВ 76	285
2-3	E: 52,988193 N: 40,278988	ЮВ 86	76
3-4	E: 52,988149 N: 40,280115	ЮЗ 12	32
4-5	E: 52,98787 N: 40,280014	ЮВ 66	48
5-6	E: 52,987692 N: 40,280667	ЮЗ 1	114
6-7	E: 52,986668 N: 40,28064	ЮЗ 1	76
7-8	E: 52,985985 N: 40,280621	ЮЗ 11	52
8-9	E: 52,985531 N: 40,280468	СЗ 72	33
9-10	E: 52,985621 N: 40,28	СВ 8	26
10-11	E: 52,985848 N: 40,280053	СЗ 37	36
11-12	E: 52,986108 N: 40,279731	СВ 4	57
12-13	E: 52,98662 N: 40,279792	СЗ 33	96
13-2	E: 52,987339 N: 40,279012	СЗ 1	95

#### Условные обозначения

Исполнитель работ по проведению лесопатологических обследований:

ФИО

Сулимов Сергей Владимирович

Подпись

Дата составления документа

03.06.2020

Телефон

8-4752-72-45-16