

УТВЕРЖДАЮ:

Начальник Управления лесами

Тамбовской области

С.И.Истомин

Дата 16.06.2020



Акт
лесопатологического обследования № 174

лесных насаждений

Хоботовское

лесничества

Тамбовская область

(субъект РФ)

Способ лесопатологического обследования:

1. Визуальный

☐

2. Инструментальный

☒

Место проведения

Участковое лесничество	Урочище (дача)	Квартал (кварталы)	Выдел (выделы)	Площадь, га
Ранинское		122	27	2.3

Лесопатологическое обследование проведено на общей площади

2.3 га.

Участковое лесничество: РАНИНСКОЕ

ПРОТИВОЭРОЗИОННЫЕ ЛЕСА

Квартал 122

№	Пло- щадь, де- ла	Состав. Подрост, по: вы- дел- ла	г.	Я. Вы- со- та	Эле- мент	Воз- ра	Ди- ам	Кл- с	Гр- па	Бо- ни	Тип	Полн: ота	Запас леса, дес	сырост. дес	Кл: ас	Запас на выделе, дес	МЗ	Хозяйственные мероприятия					
1	2	3	4	5	6	7	8	9	10	11	12	13	14	15	16	17	18	19	20	21	22	23	24
16	2,3	7Б3С	1	24	Б	55	24	20	6	3	1	МШ	,6	18	41	29	2					5	
17	1,0	ПОЛНОТА НЕРАВНОМЕРНАЯ																					
		7С3Е	1	22	Б	58	22	20	3	2	1	МШ	,7	25	25	17	1						
18	1,0	КУЛЬТУРЫ-59 г., состояние УДОВЛЕТВОРИТЕЛЬНЫЕ																					
		5Б3ОС1ДНП1С	1	26	Б	75	26	26	8	4	1	МШ	,5	17	17	8	2					2	
19	2,0	СОСТАВ НЕОДНОРОДНЫЙ, ПОЛНОТА НЕРАВНОМЕРНАЯ																					
		5С5Е	1	13	С	28	13	10	2	1	1	МШ	,7	13	26	13							
20	,9	КУЛЬТУРЫ-89 г., состояние УДОВЛЕТВОРИТЕЛЬНЫЕ																					
		СОСТАВ НЕОДНОРОДНЫЙ																					
		10С	1	28	С	84	28	28	5	3	1	МШ	,7	32	29	29	1						
21	1,5	КУЛЬТУРЫ-33 г., состояние ХОРОШИЕ																					
		5С3Е2ОС	1	7	С	19	7	6	1	1	2	МШ	,7	6	9	4							
22	2,1	КУЛЬТУРЫ-98 г., состояние УДОВЛЕТВОРИТЕЛЬНЫЕ																					
		10С+Б	1	24	С	59	24	24	3	2	1А	МШ	,7	27	57	57	1						
23	4,2	КУЛЬТУРЫ-58 г., состояние ХОРОШИЕ																					
		7С2ОС1Б	1	27	С	80	28	32	4	2	1А	МШ	,4	18	76	53	1					13	
24	,1	СОСТАВ НЕОДНОРОДНЫЙ, ПОЛНОТА НЕРАВНОМЕРНАЯ, НАСАЖДЕНИЕ РАЗНОВОЗРАСТНОЕ																					
		10С	1	23	С	59	23	24	3	2	1	МШ	,6	22	2	2	1						
25	,7	КУЛЬТУРЫ-58 г., состояние УДОВЛЕТВОРИТЕЛЬНЫЕ																					
		9С1Б	1	28	С	84	28	26	5	3	1	МШ	,7	32	22	20	1						
26	,5	КУЛЬТУРЫ-33 г., состояние ХОРОШИЕ																					
		осу: Уч-ки лесов вокруг нас. пунктов и сад. товарищ.																					
		ПРОСЕКИ КВАРТАЛЬНЫЕ																					
		ширина 4,0 м, протяженность 1,5 км, ЧИСТАЯ																					
27	2,3	лесные культуры	1	28	С	84	28	28	5	3	1	МШ	,7	32	74	74	1						
28	3,0	КУЛЬТУРЫ-33 г., состояние ХОРОШИЕ																					
		осу: Уч-ки лесов вокруг нас. пунктов и сад. товарищ.																					
		4Б2ОС2ДНП2С	1	25	Б	75	25	24	8	4	2	МШ	,5	16	48	19	2					6	

ПРОЧИСТКА
25%

КОПИЯ ВЕРНА

Инструментальное обследование лесного участка

1. Фактическая таксационная характеристика лесного насаждения соответствует (не соответствует) (нужное подчеркнуть) таксационному описанию. Причины несоответствия:

Ведомость лесных участков с выявленными несоответствиями таксационным описаниям приведена в приложении 1 к Акту.

2. Состояние насаждений:	с нарушенной устойчивостью	X
--------------------------	-----------------------------------	---

с утраченной устойчивостью

причины повреждения:

Сосновая губка

В том числе:

заселено (отработано) стволовыми вредителями

Вид вредителя	Порода	Встречаемость (% заселённых деревьев)	Степень заселения лесного насаждения(слабая, средняя, сильная)

Повреждено огнём

Вид пожара	Порода	Состояние корневых лап		Состояние корневой шейки		Подсушивание луба	
		% поврежденных отгём корней	% деревьев с даным повреждением	ожог корневой шейки по окружности (1/4; 2/4;3/4;более 3/4)	% деревьев с даным повреждением	по окружности (1/4;2/4;3/4;более 3/4)	% деревьев с даным повреждением

Поражено болезнями

Вид болезни	Порода	Встречаемость (% поражённых деревьев)	Степень поражения лесного насаждения (слабая, средняя, сильная)
352	С		

3. Выборке подлежит	10.9	% деревьев,	9.9	% деревьев по запасу,
в т.ч.: ослабленных		% (причины назначения)		% (причины назначения)
сильно ослабленных	-	% (причины назначения)	-	% (причины назначения)
усыхающих	9.8	% (хвойное)	9.1	% (хвойное)
свежего сухостоя	0.8	%,	0.6	%,
в т.ч.: свежего ветровала		%		%
свежего бурелома		%		%
старого ветровала		%		%
в т.ч.: старого бурелома		%		%
старого сухостоя	0.3	%	0.2	%

4. Полнота лесного насаждения после уборки деревьев, подлежащих рубке, составит Критическая полнота для данной категории лесных насаждений составляет

0.6

0.3

5. ЗАКЛЮЧЕНИЕ

С целью предотвращения негативных процессов или снижения ущерба от их воздействия назначено:

Участковое лесничество	Урочище (дача)	Квартал	Выдел	Площадь, выдела, га	Вид мероприятия	Площадь, мероприятия, га	Порода	Запас на выдел, кбм	Крайние сроки проведения
Ранинское		122	27	2.3	ВСП	2.3	С	72.86	2022
							Б		

Ведомость перечета деревьев назначенных в рубку и абрис лесного участка прилагаются (приложение 2 и 3 к Акту)

6. Меры по обеспечению возобновления

7. Мероприятия, необходимые для предупреждения повреждения или поражения смежных насаждений

сбор порубочных остатков с последующим сжиганием в пожаробезопасный период, в смежных насаждениях осуществлять надзор за распространением вредителей и болезней.

8. Сведения для расчёта понижающего коэффициента стоимости древесины:

год образования старого сухостоя

2017

основная причина повреждения древесины

Дата проведения обследований

07.05.2020

Исполнитель работ по проведению лесопатологических обследований:

ФИО

Сулимов Сергей Владимирович

Подпись



Приложение 1.1
к акту лесопатологических обследований

Результаты проведения лесопатологических обследований лесных насаждений за май 2020 г.

(месяц)

Субъект Российской Федерации	Тамбовская область
Лесничество (лесопарк)	Хоботовское
Участковое лесничество	Ранинское
Урочище (лесная дача)	

Номер квартала	Номер выдела	Площадь выдела, га	Целевое назначение лесов	Категория защитных лесов	Номер лесопатологического выдела	Площадь лесопатологического выдела, га	Таксационная характеристика лесного насаждения									Число деревьев на пробе, шт.	Распределение деревьев по категориям состояния, % от запаса												Признаки повреждения деревьев	Доля повреждённых деревьев, %	Причина ослабления, повреждения	Подлежит рубке, %	Назначенные мероприятия					
1	2	3	4	5	6	7	8	9	10	11	12	13	14	15	16		18	19	20	21	22	23	24	25	26	27	28	29					30	31	32	33	34	
122	27	2.3	Защитные противоэрозийные леса		27	2.3	10С+Б	С	84	28	28	МШ	0.7	1	320	941	41.1	30.9	17.9	9.1	0.6	0.2						103, 104, 114, 504, 801, 832, 853	10.9	Сосновая губка	9.9	ВСР	2.3					
										Б								4	0.1	0.1																		
Итого по насаждению															945	41.2	31	17.9	9.1	0.6	0.2							10.9		9.9	ВСР	2.3						

Показатели, не соответствующие таксационному описанию отмечаются "*".

Исполнитель работ по проведению лесопатологического обследования:

ФИО: Сулимов Сергей Владимирович

Подпись



Дата составления документа:

03.06.2020

Телефон:

724516

Ведомость перечета деревьев назначенных в рубку

ВРЕМЕННАЯ ПРОБНАЯ ПЛОЩАДЬ №

Субъект Российской Федерации	Тамбовская область						
Лесничество (лесопарк)	Хоботовское	Квартал	122	Выдел	27		
Площадь	2.3	га,					
Номер очага вредных организмов		Размер пробной площади	2.3	га			
Таксационная характеристика:							
Тип леса	МШ	Состав	10С+Б	Возраст	84	Бонитет	1
Полнота	0.7	Запас на га	320	Возобновление	0		

Время и причина ослабления лесного насаждения

Сосновая губка

Тип очага вредных организмов: эпизодический, хронический (подчеркнуть)

Фаза развития очага вредных организмов: начальная, нарастания численности, собственно вспышка, кризис (подчеркнуть)

Состояние лесного насаждения, намечаемые мероприятия

Насаждение с нарушенной устойчивостью. Требуется проведение выборочной санитарной рубки.

Средневзвешенная категория состояния насаждения **1.97**

Исполнитель работ по проведению лесопатологических обследований:

ФИО **Сулимов Сергей Владимирович** Подпись



Дата составления документа **03.06.2020** Телефон **8-4752-72-45-16**

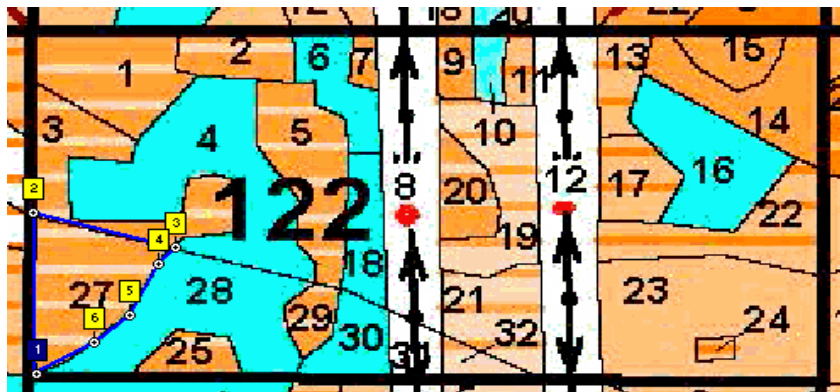
Оборотная сторона

[illegible][illegible][illegible]

Абрис участка

М 1:10000

С
↑
Ю



Номер выдела	Ленты (круговой площадки) пересчета				
	№ ленты (площадки)	длина, м	ширина, м	радиус, м	площадь, га
27	Сплошной пересчет				2,3

Номера точек	Координаты	Румбы линий	Длина, м
1-2	Е: 52,984549 N: 40,274777	СВ 0	223
2-3	Е: 52,986556 N: 40,274806	ЮВ 74	183
3-4	Е: 52,986103 N: 40,277427	ЮЗ 46	31
4-5	Е: 52,985907 N: 40,277092	ЮЗ 26	81
5-6	Е: 52,985257 N: 40,276557	ЮЗ 50	58
6-1	Е: 52,984923 N: 40,27589	ЮЗ 61	85

Условные обозначения

Исполнитель работ по проведению лесопатологических обследований:

ФИО

Сулимов Сергей Владимирович

Подпись

Дата составления документа

03.06.2020

Телефон

8-4752-72-45-16