

УТВЕРЖДАЮ:  
Начальник Управления лесами  
Тамбовской области  
С.И.Истомин  
Дата 16.06.2020

Акт  
лесопатологического обследования № 145

лесных насаждений Хоботовское лесничества  
Тамбовская область (субъект РФ)

Способ лесопатологического обследования:

1. Визуальный

☐

2. Инструментальный

☒

Место проведения

Участковое лесничество	Урочище (дача)	Квартал (кварталы)	Выдел (выделы)	Площадь, га
Ранинское		122	29	0.5

Лесопатологическое обследование проведено на общей площади 0.5 га.

Участковое лесничество: РАНИНСКОЕ

ПРОТИВОЗОРНИКОВЫЕ ЛЕСА

Квартал 122

№	Пло- вы- де- ла	Состав. Подрост. по: Я: Вы- длесок покров, поч: : со- ва, рельеф, особенн: Р: та ости выдела. Омет:	Воз- ра	Вн- со- та	Ди: Кл: Гр: Бо- ам: с: па: ни	Тип леса	Полн: Запас сырья: : Кл: Запас на выделе, дес. МЗ ота: леса, дес. МЗ : ас: су- ре- еди- захлавлен. : Хозяйственные																
1	2	3	4	5	6	7	8	9	10	11	12	13	14	15	16	17	18	19	20	21	22	23	24

ДНП  
С

СОСТАВ НЕОДНОРОДНЫЙ, ПОЛНОТА НЕРАВНОМЕРНАЯ  
осу: Уч-ки лесов вокруг нас. пунктов и сад. товарищ.

5 лесные культуры

1 27 С 84 27 28 5 3 1 МШ В2

культуры-33 г., состояние ХОРОШЕ

осу: Уч-ки лесов вокруг нас. пунктов и сад. товарищ.

9 5БЗ0С1ДНП1С

1 26 Б 75 26 26 8 4 1 МШ В2

осу: Уч-ки лесов вокруг нас. пунктов и сад. товарищ.

5 5С3Б20С

1 7 С 19 7 6 1 1 2 МШ В2

осу: Уч-ки лесов вокруг нас. пунктов и сад. товарищ.

1 7 С 19 7 6 1 1 2 МШ В2

осу: Уч-ки лесов вокруг нас. пунктов и сад. товарищ.

1 7 С 19 7 6 1 1 2 МШ В2

осу: Уч-ки лесов вокруг нас. пунктов и сад. товарищ.

1 7 С 19 7 6 1 1 2 МШ В2

осу: Уч-ки лесов вокруг нас. пунктов и сад. товарищ.

1 7 С 19 7 6 1 1 2 МШ В2

Итого по кварталу

48,0 по составляющим породам

898

С 662  
ДНП 27  
Б 160  
ОС 49

46

ПРОЧИСТКА  
25%

Q<sub>2</sub>

КОПИЯ ВЕРНА

## Инструментальное обследование лесного участка

1. Фактическая таксационная характеристика лесного насаждения соответствует (не соответствует) (нужное подчеркнуть) таксационному описанию. Причины несоответствия:

Ведомость лесных участков с выявленными несоответствиями таксационным описаниям приведена в приложении 1 к Акту.

2. Состояние насаждений:	<b>с нарушенной устойчивостью</b>	X
--------------------------	-----------------------------------	---

**с утраченной устойчивостью**

причины повреждения:

### *Сосновая губка*

В том числе:

заселено (отработано) стволовыми вредителями

Вид вредителя	Порода	Встречаемость (% заселённых деревьев)	Степень заселения лесного насаждения(слабая, средняя, сильная)

Повреждено огнём

Вид пожара	Порода	Состояние корневых лап		Состояние корневой шейки		Подсушивание луба	
		% поврежденных отгём корней	% деревьев с даным повреждением	ожог корневой шейки по окружности (1/4; 2/4;3/4;более 3/4)	% деревьев с даным повреждением	по окружности (1/4;2/4;3/4;более 3/4)	% деревьев с даным повреждением

Поражено болезнями

Вид болезни	Порода	Встречаемость (% поражённых деревьев)	Степень поражения лесного насаждения (слабая, средняя, сильная)
352	С		

3. Выборке подлежит	11.7	% деревьев,
в т.ч.: ослабленных		% (причины назначения)
сильно ослабленных	-	% (причины назначения)
усыхающих	10.2	% (хвойное)
свежего сухостоя	1.5	%,
в т.ч.: свежего ветровала		%
свежего бурелома		%
старого ветровала		%
в т.ч.: старого бурелома		%
старого сухостоя		%

9.8	% деревьев по запасу,
-	% (причины назначения)
8.9	% (причины назначения)
0.9	% (хвойное)
	%,
	%
	%
	%
	%
	%

4. Полнота лесного насаждения после уборки деревьев, подлежащих рубке, составит Критическая полнота для данной категории лесных насаждений составляет

**0.6**

### 0.3

## 5. ЗАКЛЮЧЕНИЕ

С целью предотвращения негативных процессов или снижения ущерба от их воздействия назначено:

Участковое лесничество	Урочище (дача)	Квартал	Выдел	Площадь, выдела, га	Вид мероприятия	Площадь, мероприятия, га	Порода	Запас на выдел, кбм	Крайние сроки проведения
Ранинское		122	29	0.5	ВСП	0.5	С	15.19	2022

Ведомость перечета деревьев назначенных в рубку и абрис лесного участка прилагаются (приложение 2 и 3 к Акту)

6. Меры по обеспечению возобновления

7. Мероприятия, необходимые для предупреждения повреждения или поражения смежных насаждений

**сбор порубочных остатков с последующим сжиганием в пожаробезопасный период, в смежных насаждениях осуществлять надзор за распространением вредителей и болезней.**

8. Сведения для расчёта понижающего коэффициента стоимости древесины:

год образования старого сухостоя

**2017**

основная причина повреждения древесины

Дата проведения обследований

**07.05.2020**

Исполнитель работ по проведению лесопатологических обследований:

ФИО

**Сулимов Сергей Владимирович**

Подпись



Приложение 1.1  
к акту лесопатологических обследований

## Результаты проведения лесопатологических обследований лесных насаждений за май 2020 г.

(месяц)

Субъект Российской Федерации	Тамбовская область
Лесничество (лесопарк)	Хоботовское
Участковое лесничество	Ранинское
Урочище (лесная дача)	

Номер квартала	Номер выдела	Площадь выдела, га	Целевое назначение лесов	Категория защитных лесов	Номер лесопатологического выдела	Площадь лесопатологического выдела, га	Таксационная характеристика лесного насаждения									Число деревьев на пробе, шт.	Распределение деревьев по категориям состояния, % от запаса												Признаки повреждения деревьев	Доля повреждённых деревьев, %	Причина ослабления, повреждения	Подлежит рубке, %	Назначенные мероприятия				
1	2	3	4	5	6	7	8	9	10	11	12	13	14	15	16		18	19	20	21	22	23	24	25	26	27	28	29					30	31	32	33	34
122	29	0.5	Защитные противоэрозийные леса		29	0.5	10С	С	84	27	28	МШ	0.7	1	310	205	44.3	32.1	13.7	8.9	0.9							103, 104, 114, 504, 801, 832, 853	11.7	Сосновая губка	9.8	ВСП	0.5				
Итого по насаждению															205	44.3	32.1	13.7	8.9	0.9								11.7		9.8	ВСП	0.5					

Показатели, не соответствующие таксационному описанию отмечаются "\*".

Исполнитель работ по проведению лесопатологического обследования:

ФИО: Сулимов Сергей Владимирович

Подпись



Дата составления документа:

03.06.2020

Телефон:

724516

**Ведомость перечета деревьев назначенных в рубку**

**ВРЕМЕННАЯ ПРОБНАЯ ПЛОЩАДЬ №**

Субъект Российской Федерации	<b>Тамбовская область</b>						
Лесничество (лесопарк)	<b>Хоботовское</b>	Квартал	<b>122</b>	Выдел	<b>29</b>		
Площадь	<b>0.5</b>	га,					
Номер очага вредных организмов		Размер пробной площади	<b>0.5</b>	га			
Таксационная характеристика:							
Тип леса	<b>МШ</b>	Состав	<b>10С</b>	Возраст	<b>84</b>	Бонитет	<b>1</b>
Полнота	<b>0.7</b>	Запас на га	<b>310</b>	Возобновление	<b>0</b>		

Время и причина ослабления лесного насаждения

**Сосновая губка**

Тип очага вредных организмов: эпизодический, хронический (подчеркнуть)

Фаза развития очага вредных организмов: начальная, нарастания численности, собственно вспышка, кризис (подчеркнуть)

Состояние лесного насаждения, намечаемые мероприятия

**Насаждение с нарушенной устойчивостью. Требуется проведение выборочной санитарной рубки.**

Средневзвешенная категория состояния насаждения **1.90**

Исполнитель работ по проведению лесопатологических обследований:

ФИО **Сулимов Сергей Владимирович** Подпись



Дата составления документа **03.06.2020** Телефон **8-4752-72-45-16**

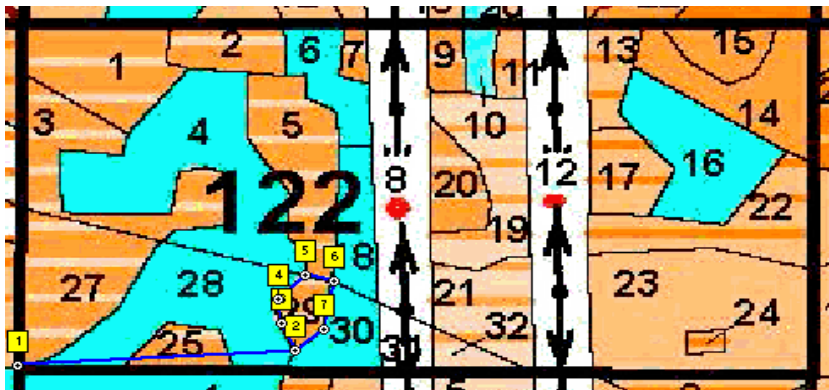
## Оборотная сторона

[illegible][illegible][illegible]

### Абрис участка

М 1:10000

С  
↑  
Ю



Номер выдела	Ленты (круговой площадки) перечета				
	№ ленты (площадки)	длина, м	ширина, м	радиус, м	площадь, га
29	Сплошной перечет				0.5

Номера точек	Координаты	Румбы линий	Длина, м
1-2	Е: 52,984565 N: 40,274611	СВ 88	347
2-3	Е: 52,984684 N: 40,279787	СЗ 26	42
3-4	Е: 52,985028 N: 40,279514	СЗ 4	35
4-5	Е: 52,985342 N: 40,279475	СВ 46	49
5-6	Е: 52,98565 N: 40,280001	ЮВ 73	36
6-7	Е: 52,985559 N: 40,280515	ЮЗ 12	68
7-2	Е: 52,984963 N: 40,280311	ЮЗ 49	47

### Условные обозначения

Исполнитель работ по проведению лесопатологических обследований:

ФИО

Сулимов Сергей Владимирович

Подпись

Дата составления документа

03.06.2020

Телефон

8-4752-72-45-16