

УТВЕРЖДАЮ:
Начальник Управления лесами
Тамбовской области
С.И.Истомин
Дата 16.06.2020

Акт
лесопатологического обследования № 180

лесных насаждений

Хоботовское
Тамбовская область

лесничества
(субъект РФ)

Способ лесопатологического обследования:

1. Визуальный

☐

2. Инструментальный

☒

Место проведения

Участковое лесничество	Урочище (дача)	Квартал (кварталы)	Выдел (выделы)	Площадь, га
Ранинское		137	14	5.4

Лесопатологическое обследование проведено на общей площади 5.4 га.

Инструментальное обследование лесного участка

1. Фактическая таксационная характеристика лесного насаждения соответствует (не соответствует) (нужное подчеркнуть) таксационному описанию. Причины несоответствия:

Ведомость лесных участков с выявленными несоответствиями таксационным описаниям приведена в приложении 1 к Акту.

2. Состояние насаждений:	с нарушенной устойчивостью	X
--------------------------	-----------------------------------	---

с утраченной устойчивостью

причины повреждения:

Корневая губка, засуха

В том числе:

заселено (отработано) стволовыми вредителями

Вид вредителя	Порода	Встречаемость (% заселённых деревьев)	Степень заселения лесного насаждения(слабая, средняя, сильная)

Повреждено огнём

Вид пожара	Порода	Состояние корневых лап		Состояние корневой шейки		Подсушивание луба	
		% поврежденных отгём корней	% деревьев с даным повреждением	ожог корневой шейки по окружности (1/4; 2/4;3/4;более 3/4)	% деревьев с даным повреждением	по окружности (1/4;2/4;3/4;более 3/4)	% деревьев с даным повреждением

Поражено болезнями

Вид болезни	Порода	Встречаемость (% поражённых деревьев)	Степень поражения лесного насаждения (слабая, средняя, сильная)
466	С	14.3	средняя

3. Выборке подлежит	18.7	% деревьев,
в т.ч.: ослабленных		% (причины назначения)
сильно ослабленных	12.3	% (корневая губка)
усыхающих	5	% (корневая губка)
свежего сухостоя	1	%,
в т.ч.: свежего ветровала		%
свежего бурелома		%
старого ветровала		%
в т.ч.: старого бурелома		%
старого сухостоя	0.4	%

14.6	% деревьев по запасу,
	% (причины назначения)
10.4	% (корневая губка)
3.6	% (корневая губка)
0.6	%,
	%
	%
	%
	%
	%

4. Полнота лесного насаждения после уборки деревьев, подлежащих рубке, составит Критическая полнота для данной категории лесных насаждений составляет

0.7

0.3

5. ЗАКЛЮЧЕНИЕ

С целью предотвращения негативных процессов или снижения ущерба от их воздействия назначено:

Участковое лесничество	Урочище (дача)	Квартал	Выдел	Площадь, выдела, га	Вид мероприятия	Площадь, мероприятия, га	Порода	Запас на выдел, кбм	Крайние сроки проведения
Ранинское		137	14	5.4	ВСП	5.4	С	200.8	2022
							Б	4.212	

Ведомость перечета деревьев назначенных в рубку и абрис лесного участка прилагаются (приложение 2 и 3 к Акту)

6. Меры по обеспечению возобновления

7. Мероприятия, необходимые для предупреждения повреждения или поражения смежных насаждений

сбор порубочных остатков с последующим сжиганием в пожаробезопасный период, в смежных насаждениях осуществлять надзор за распространением вредителей и болезней.

8. Сведения для расчёта понижающего коэффициента стоимости древесины:

год образования старого сухостоя

2017

основная причина повреждения древесины

Дата проведения обследований

07.05.2020

Исполнитель работ по проведению лесопатологических обследований:

ФИО

Сулимов Сергей Владимирович

Подпись



Приложение 1.1
к акту лесопатологических обследований

Результаты проведения лесопатологических обследований лесных насаждений за май 2020 г.

(месяц)

Субъект Российской Федерации	Тамбовская область
Лесничество (лесопарк)	Хоботовское
Участковое лесничество	Ранинское
Урочище (лесная дача)	

Номер квартала	Номер выдела	Площадь выдела, га	Целевое назначение лесов	Категория защитных лесов	Номер лесопатологического выдела	Площадь лесопатологического выдела, га	Таксационная характеристика лесного насаждения									Число деревьев на пробе, шт.	Распределение деревьев по категориям состояния, % от запаса												Признаки повреждения деревьев	Доля повреждённых деревьев, %	Причина ослабления, повреждения	Подлежит рубке, %	Назначенные мероприятия			
1	2	3	4	5	6	7	8	9	10	11	12	13	14	15	16		18	19	20	21	22	23	24	25	26	27	28	29					30	31	32	33
137	14	5.4	Защитные противоэрозийные леса		14	5.4	9С1Б	С	56	21	20	МШ	0.8	1	260	477	44.2	31.8	10.4	3.6	0.3							103, 104, 114, 504, 801, 832, 853	18.3	Корневая губка, засуха	14.3	ВСП	5.4			
										Б								43	1.1	2.7	3.3	2.2	0.3								0.4			0.3		
Итого по насаждению															520	45.3	34.5	13.7	5.8	0.6								18.7		14.6	ВСП	5.4				

Показатели, не соответствующие таксационному описанию отмечаются "*".

Исполнитель работ по проведению лесопатологического обследования:

ФИО: Сулимов Сергей Владимирович

Подпись



Дата составления документа:

03.06.2020

Телефон:

724516

Ведомость перечета деревьев назначенных в рубку

ВРЕМЕННАЯ ПРОБНАЯ ПЛОЩАДЬ №

Субъект Российской Федерации	Тамбовская область						
Лесничество (лесопарк)	Хоботовское	Квартал	137	Выдел	14		
Площадь	5.4	га,					
Номер очага вредных организмов		Размер пробной площади	0.6	га			
Таксационная характеристика:							
Тип леса	МШ	Состав	9С1Б	Возраст	56	Бонитет	1
Полнота	0.8	Запас на га	260	Возобновление	0		

Время и причина ослабления лесного насаждения

Корневая губка, засуха

Тип очага вредных организмов: эпизодический, хронический (подчеркнуть)

Фаза развития очага вредных организмов: начальная, нарастания численности, собственно вспышка, кризис (подчеркнуть)

Состояние лесного насаждения, намечаемые мероприятия

Насаждение с нарушенной устойчивостью. Требуется проведение выборочной санитарной рубки.

Средневзвешенная категория состояния насаждения **1.82**

Исполнитель работ по проведению лесопатологических обследований:

ФИО **Сулимов Сергей Владимирович** Подпись



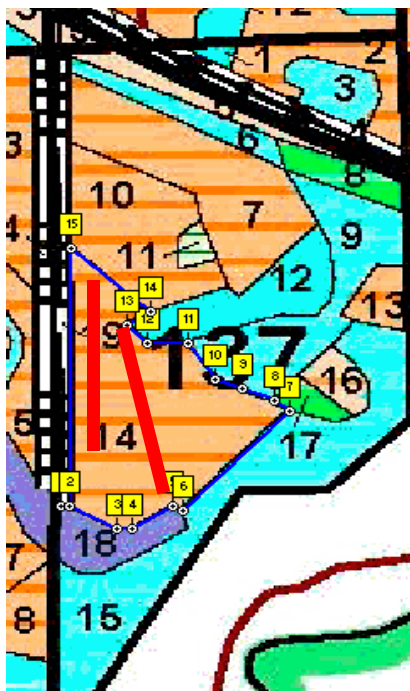
Дата составления документа **03.06.2020** Телефон **8-4752-72-45-16**

Оборотная сторона

[illegible][illegible][illegible]

Абрис участка

М 1:10000



Номер выдела	Ленты (круговой площадки) перечета				
	№ ленты (площадки)	длина, м	ширина, м	радиус, м	площадь, га
14	1	300	10		0.3
	2	300	10		0.3

Номера точек	Координаты	Румбы линий	Длина, м
1-2	E: 52,983494 N: 40,212375	ЮВ 90	9
2-3	E: 52,983493 N: 40,212516	ЮВ 61	68
3-4	E: 52,9832 N: 40,213402	ЮВ 90	19
4-5	E: 52,983197 N: 40,213684	СВ 59	59
5-6	E: 52,983474 N: 40,214443	ЮВ 62	14
6-7	E: 52,983416 N: 40,21463	СВ 44	192
7-8	E: 52,984649 N: 40,216636	СЗ 49	25
8-9	E: 52,984794 N: 40,216358	СЗ 68	44
9-10	E: 52,984942 N: 40,21575	СЗ 67	34
10-11	E: 52,98506 N: 40,215283	СЗ 33	61
11-12	E: 52,98552 N: 40,214778	СЗ 90	50
12-13	E: 52,985528 N: 40,214025	СЗ 44	36
13-14	E: 52,985759 N: 40,213655	СВ 57	34
14-15	E: 52,985925 N: 40,214083	СЗ 47	132
15-2	E: 52,986736 N: 40,212646	ЮЗ 1	361

Условные обозначения

Исполнитель работ по проведению лесопатологических обследований:

ФИО

Сулимов Сергей Владимирович

Подпись

Дата составления документа

03.06.2020

Телефон

8-4752-72-45-16