

УТВЕРЖДАЮ:  
Начальник Управления лесами  
Тамбовской области  
С.И.Истомин  
Дата 29.06.2020

Акт  
лесопатологического обследования № 257

лесных насаждений Мичуринское лесничества  
Тамбовская область (субъект РФ)

Способ лесопатологического обследования:

1. Визуальный

☐

2. Инструментальный

☒

Место проведения

Участковое лесничество	Урочище (дача)	Квартал (кварталы)	Выдел (выделы)	Площадь, га
Ярковское		1	16	6.7

Лесопатологическое обследование проведено на общей площади 6.7 га.

**КОПИЯ ВЕРНА**

## Инструментальное обследование лесного участка

1. Фактическая таксационная характеристика лесного насаждения соответствует (не соответствует) (нужное подчеркнуть) таксационному описанию. Причины несоответствия:

Ведомость лесных участков с выявленными несоответствиями таксационным описаниям приведена в приложении 1 к Акту.

2. Состояние насаждений:	с нарушенной устойчивостью	X
--------------------------	----------------------------	---

**с утраченной устойчивостью**

причины повреждения:

### *Сосновая губка*

В том числе:

заселено (отработано) стволовыми вредителями

Вид вредителя	Порода	Встречаемость (% заселённых деревьев)	Степень заселения лесного насаждения(слабая, средняя, сильная)

Повреждено огнём

Вид пожара	Порода	Состояние корневых лап		Состояние корневой шейки		Подсушивание луба	
		% поврежденных отгём корней	% деревьев с даным повреждением	ожог корневой шейки по окружности (1/4; 2/4;3/4;более 3/4)	% деревьев с даным повреждением	по окружности (1/4;2/4;3/4;более 3/4)	% деревьев с даным повреждением

Поражено болезнями

Вид болезни	Порода	Встречаемость (% поражённых деревьев)	Степень поражения лесного насаждения (слабая, средняя, сильная)
352	СО	10	слабая

3. Выборке подлежит	<b>12.1</b>	% деревьев,	<b>10.0</b>	% деревьев по запасу,
в т.ч.: ослабленных		% (причины назначения)		% (причины назначения)
сильно ослабленных	-	% (причины назначения)	-	% (причины назначения)
усыхающих	<b>9.7</b>	% (хвойное)	<b>8.6</b>	% (хвойное)
свежего сухостоя	<b>1.7</b>	%,	<b>1.1</b>	%,
в т.ч.: свежего ветровала		%		%
свежего бурелома		%		%
старого ветровала		%		%
в т.ч.: старого бурелома		%		%
старого сухостоя	<b>0.7</b>	%	<b>0.3</b>	%

4. Полнота лесного насаждения после уборки деревьев, подлежащих рубке, составит	0.7
Критическая полнота для данной категории лесных насаждений составляет	0.3

## 5. ЗАКЛЮЧЕНИЕ

С целью предотвращения негативных процессов или снижения ущерба от их воздействия назначено:

Участковое лесничество	Урочище (дача)	Квартал	Выдел	Площадь, выдела, га	Вид мероприятия	Площадь, мероприятия, га	Порода	Запас на выдел, кбм	Крайние сроки проведения
Ярковское		1	16	6.7	ВСП	6.7	СО	301.5	2022

Ведомость перечета деревьев назначенных в рубку и абрис лесного участка прилагаются (приложение 2 и 3 к Акту)

6. Меры по обеспечению возобновления

7. Мероприятия, необходимые для предупреждения повреждения или поражения смежных насаждений

**сбор порубочных остатков с последующим сжиганием в пожаробезопасный период, в смежных насаждениях осуществлять надзор за распространением вредителей и болезней.**

8. Сведения для расчёта понижающего коэффициента стоимости древесины:

год образования старого сухостоя

**2018**

основная причина повреждения древесины

Дата проведения обследований

**20.05.2020**

Исполнитель работ по проведению лесопатологических обследований:

ФИО

**Тепляков Юрий Александрович**

Подпись



Приложение 1.1  
к акту лесопатологических обследований

## Результаты проведения лесопатологических обследований лесных насаждений за май 2020 г.

(месяц)

Субъект Российской Федерации	Тамбовская область
Лесничество (лесопарк)	Мичуринское
Участковое лесничество	Ярковское
Урочище (лесная дача)	

Номер квартала	Номер выдела	Площадь выдела, га	Целевое назначение лесов	Категория защитных лесов	Номер лесопатологического выдела	Площадь лесопатологического выдела, га	Таксационная характеристика лесного насаждения									Число деревьев на пробе, шт.	Распределение деревьев по категориям состояния, % от запаса												Признаки повреждения деревьев	Доля повреждённых деревьев, %	Причина ослабления, повреждения	Подлежит рубке, %	Назначенные мероприятия						
1	2	3	4	5	6	7	состав	порода	возраст	средняя высота, м	средний диаметр, см	тип леса	полнота	бонитет	запас, куб. м/га		без признаков ослабления	ослабленные	сильно ослабленные	усыхающие	свежий сухойстой	старый сухойстой	свежий ветровал	старый ветровал	свежий бурелом	старый бурелом	аварийные деревья	103, 104, 114, 504, 801, 832, 853					12.1	Сосновая губка	10.0	ВСП	6.7		
			Защитные противопожарные леса				10СО	СО	73	27	32	ДСН	0.8	1А	450	290	43.7	27.8	18.4	8.6	1.1	0.3																	
Итого по насаждению																290	43.7	27.8	18.4	8.6	1.1	0.3							12.1		10.0	ВСП	6.7						

Показатели, не соответствующие таксационному описанию отмечаются "\*".

Исполнитель работ по проведению лесопатологического обследования:

ФИО: Тепляков Юрий Александрович

Подпись

Дата составления документа:

18.06.2020

Телефон:

724516

**Ведомость перечета деревьев назначенных в рубку**

**ВРЕМЕННАЯ ПРОБНАЯ ПЛОЩАДЬ №**

Субъект Российской Федерации	<b>Тамбовская область</b>						
Лесничество (лесопарк)	<b>Мичуринское</b>	Квартал	<b>1</b>	Выдел	<b>16</b>		
Площадь	<b>6.7</b>	га,					
Номер очага вредных организмов		Размер пробной площади	<b>0.7</b>	га			
Таксационная характеристика:							
Тип леса	<b>ДСН</b>	Состав	<b>10СО</b>	Возраст	<b>73</b>	Бонитет	<b>1А</b>
Полнота	<b>0.8</b>	Запас на га	<b>450</b>	Возобновление	<b>0</b>		

Время и причина ослабления лесного насаждения

**Сосновая губка**

Тип очага вредных организмов: эпизодический, хронический (подчеркнуть)

Фаза развития очага вредных организмов: начальная, нарастания численности, собственно вспышка, кризис (подчеркнуть)

Состояние лесного насаждения, намечаемые мероприятия

**Насаждение с нарушенной устойчивостью. Требуется проведение выборочной санитарной рубки.**

Средневзвешенная категория состояния насаждения **1.96**

Исполнитель работ по проведению лесопатологических обследований:

ФИО **Тепляков Юрий Александрович** Подпись



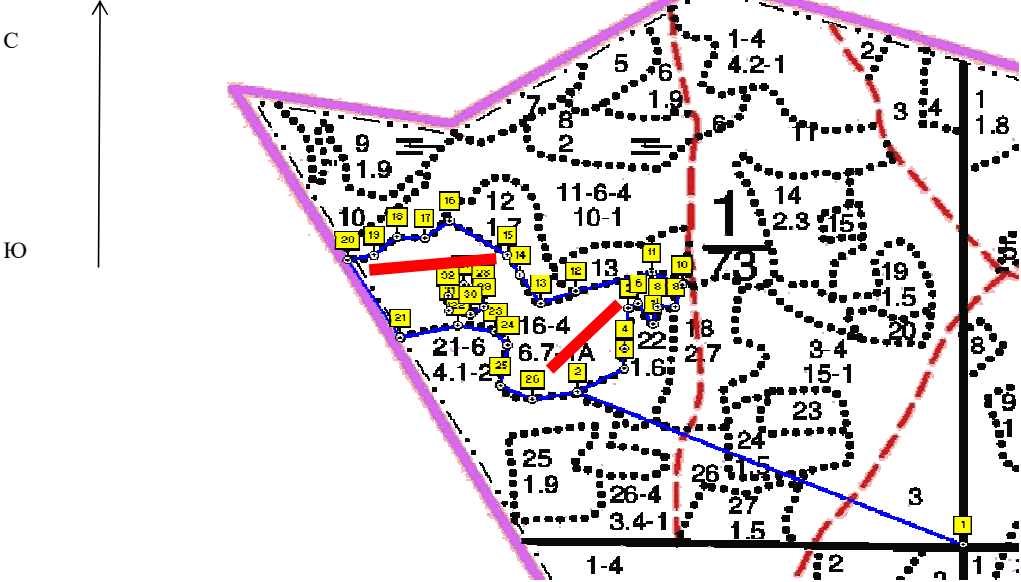
Дата составления документа **18.06.2020** Телефон **8-4752-72-45-16**

## Оборотная сторона

[illegible][illegible][illegible]

Абрис участка

М 1:10000



Номер выдела	Ленты (круговой площадки) перечета				
	№ ленты (площадки)	длина, м	ширина, м	радиус, м	площадь, га
16	1	200	20		0.4
	2	150	20		0.3


Номера точек	Координаты	Румбы линий	Длина, м
1-2	E: 52,939317 N: 40,083148	СЗ 67	644
2-3	E: 52,941567 N: 40,07429	СВ 59	82
3-4	E: 52,941942 N: 40,075345	СЗ 1	34
4-5	E: 52,942246 N: 40,075334	СВ 4	70
5-6	E: 52,942875 N: 40,075404	СВ 59	17
6-7	E: 52,942954 N: 40,075622	ЮВ 34	43
7-8	E: 52,942635 N: 40,07598	СВ 11	30
8-9	E: 52,942903 N: 40,076064	СВ 90	27
9-10	E: 52,942908 N: 40,076472	СВ 14	40
10-11	E: 52,943252 N: 40,076617	СЗ 67	51
11-12	E: 52,943434 N: 40,075918	ЮЗ 73	120
12-13	E: 52,943127 N: 40,0742	ЮЗ 67	57
13-14	E: 52,942927 N: 40,073422	СЗ 34	58
14-15	E: 52,943359 N: 40,072934	СЗ 31	39
15-16	E: 52,943659 N: 40,072639	СЗ 57	107
16-17	E: 52,944176 N: 40,071299	ЮЗ 51	48
17-18	E: 52,943902 N: 40,070744	СЗ 90	42
18-19	E: 52,943914 N: 40,070114	ЮЗ 47	48
19-20	E: 52,943622 N: 40,069591	ЮЗ 77	41
20-21	E: 52,943538 N: 40,068996	ЮВ 32	156
21-22	E: 52,942354 N: 40,070236	СВ 75	91
22-23	E: 52,942561 N: 40,071549	ЮВ 80	58
23-24	E: 52,942476 N: 40,072401	ЮВ 41	30
24-25	E: 52,942271 N: 40,072692	ЮЗ 7	71



25-26	E: 52,941641 N: 40,072558	ЮВ 66	54
26-2	E: 52,941441 N: 40,073289	СВ 78	69
27-28	E: 52,94319 N: 40,071651	ЮВ 65	33
28-29	E: 52,943063 N: 40,072096	ЮВ 6	23
29-30	E: 52,942854 N: 40,072135	ЮЗ 58	25
30-31	E: 52,942736 N: 40,071825	СЗ 80	32
31-32	E: 52,942787 N: 40,071352	СЗ 6	26
32-27	E: 52,943015 N: 40,071312	СВ 49	30

Условные обозначения

Исполнитель работ по проведению лесопатологических обследований:

ФИО	Тепляков Юрий Александрович	Подпись	
Дата составления документа	18.06.2020	Телефон	<b>8-4752-72-45-16</b>