

УТВЕРЖДАЮ:  
Начальник Управления лесами  
Тамбовской области  
С.И.Истомин  
Дата 29.06.2020

Акт  
лесопатологического обследования № 252

лесных насаждений Мичуринское лесничества  
Тамбовская область (субъект РФ)

Способ лесопатологического обследования:

1. Визуальный

☐

2. Инструментальный

☒

Место проведения

Участковое лесничество	Урочище (дача)	Квартал (кварталы)	Выдел (выделы)	Площадь, га
Ярковское		1	26	3.4

Лесопатологическое обследование проведено на общей площади 3.4 га.

B2

подлесок: клт редкий  
культуры-82 г., вспаш.  
борозд., посалка ручная, состояние хорошее

1

подлесок: КРЛ Р СР.ГУСТ									
лесные культуры-98 г., ВСПАШ.ВОРОЗД., ПОСАДКА РУЧАЯ, состояние УДОВЛЕТВОРИТЕЛЬНЫЕ									
ВЕЛОСДН+С									
1	25	В	75	25	32	8	4	2	33
		ОС		25	36			С2	27 3
		ДН		22	28				3 4
подлесок: КРЛ Р РЕДКИЙ									
лесные культуры									
1	4	СО	14	3	4	1	1	2	1
		ДН		3	4			С2	1
		Б		5	4				2
		ОС		5	4				1
подлесок: КРЛ Р РЕДКИЙ									
лесные культуры									
1	4	СО	14	3	4	1	1	2	1
		ДН		3	4			С2	1
		Б		5	4				2
		ОС		5	4				1
подлесок: КРЛ Р РЕДКИЙ									
лесные культуры									
1	4	СО	14	3	4	1	1	2	1
		ДН		3	4			С2	1
		Б		5	4				2
		ОС		5	4				1
подлесок: КРЛ Р РЕДКИЙ									
лесные культуры									
1	4	СО	14	3	4	1	1	2	1
		ДН		3	4			С2	1
		Б		5	4				2
		ОС		5	4				1
подлесок: КРЛ Р РЕДКИЙ									
лесные культуры									
1	4	СО	14	3	4	1	1	2	1
		ДН		3	4			С2	1
		Б		5	4				2
		ОС		5	4				1
подлесок: КРЛ Р РЕДКИЙ									
лесные культуры									
1	4	СО	14	3	4	1	1	2	1
		ДН		3	4			С2	1
		Б		5	4				2
		ОС		5	4				1
подлесок: КРЛ Р РЕДКИЙ									
лесные культуры									
1	4	СО	14	3	4	1	1	2	1
		ДН		3	4			С2	1
		Б		5	4				2
		ОС		5	4				1
подлесок: КРЛ Р РЕДКИЙ									
лесные культуры									
1	4	СО	14	3	4	1	1	2	1
		ДН		3	4			С2	1
		Б		5	4				2
		ОС		5	4				1
подлесок: КРЛ Р РЕДКИЙ									
лесные культуры									
1	4	СО	14	3	4	1	1	2	1
		ДН		3	4			С2	1
		Б		5	4				2
		ОС		5	4				1
подлесок: КРЛ Р РЕДКИЙ									
лесные культуры									
1	4	СО	14	3	4	1	1	2	1
		ДН		3	4			С2	1
		Б		5	4				2
		ОС		5	4				1
подлесок: КРЛ Р РЕДКИЙ									
лесные культуры									
1	4	СО	14	3	4	1	1	2	1
		ДН		3	4			С2	1
		Б		5	4				2
		ОС		5	4				1
подлесок: КРЛ Р РЕДКИЙ									
лесные культуры									
1	4	СО	14	3	4	1	1	2	1
		ДН		3					

культуры-90 г. - вспаш. борозл. - посалка ручная, состояние неуплотнительные, дикие животными

ПРОРЕЖИВАНИЕ  
10%

подлесок: Р РЕДКИЙ

ДОРОГИ И УЛЫСЫ  
ЛЕСОХОЗЯЙСТВЕННАЯ, ширина 4,0 м, протяженность 2,0 км, удовлетворительное  
ПРОСЕКИ КВАРТАЛЬНЫЕ  
ширина 4,0 м, протяженность 1,5 км, чистая

Итого по кварталу

19 42

1949

по составляющим породам

СО	910
С	316
ДН	51
ДНП	80
ДНН	7
Б	326
ОС	245
ОЛЧ	14



КОПИЯ ВЕРНА

## Инструментальное обследование лесного участка

1. Фактическая таксационная характеристика лесного насаждения соответствует (не соответствует) (нужное подчеркнуть) таксационному описанию. Причины несоответствия:

Ведомость лесных участков с выявленными несоответствиями таксационным описаниям приведена в приложении 1 к Акту.

2. Состояние насаждений: с нарушенной устойчивостью X

с утраченной устойчивостью

причины повреждения:

*Сосновая губка, засуха*

В том числе:

заселено (отработано) стволовыми вредителями

Вид вредителя	Порода	Встречаемость (% заселённых деревьев)	Степень заселения лесного насаждения(слабая, средняя, сильная)

Повреждено огнём

Вид пожара	Порода	Состояние корневых лап		Состояние корневой шейки		Подсушивание луба	
		% поврежденных огнём корней	% деревьев с даным повреждением	ожог корневой шейки по окружности (1/4; 2/4;3/4;более 3/4)	% деревьев с даным повреждением	по окружности (1/4;2/4;3/4;более 3/4)	% деревьев с даным повреждением

Поражено болезнями

Вид болезни	Порода	Встречаемость (% поражённых деревьев)	Степень поражения лесного насаждения (слабая, средняя, сильная)
352	С		

3. Выборке подлежит	<b>10.3</b>	% деревьев,	<b>9.9</b>	% деревьев по запасу,
в т.ч.: ослабленных		% (причины назначения)		% (причины назначения)
сильно ослабленных	-	% (причины назначения)	-	% (причины назначения)
усыхающих	<b>6.7</b>	% (хвойное)	<b>6.8</b>	% (хвойное)
свежего сухостоя	<b>3</b>	%,	<b>2.6</b>	%,
в т.ч.: свежего ветровала		%		%
свежего бурелома		%		%
старого ветровала		%		%
в т.ч.: старого бурелома		%		%
старого сухостоя	<b>0.6</b>	%	<b>0.5</b>	%

4. Полнота лесного насаждения после уборки деревьев, подлежащих рубке, составит Критическая полнота для данной категории лесных насаждений составляет

## 0.6

### 0.3

## 5. ЗАКЛЮЧЕНИЕ

С целью предотвращения негативных процессов или снижения ущерба от их воздействия назначено:

Участковое лесничество	Урочище (дача)	Квартал	Выдел	Площадь, выдела, га	Вид мероприятия	Площадь, мероприятия, га	Порода	Запас на выдел, кбм	Крайние сроки проведения
Ярковское		1	26	3.4	ВСП	3.4	С	80.78	2022
							Б	10.1	
							Ос		
							Дн		

Ведомость перечета деревьев назначенных в рубку и абрис лесного участка прилагаются (приложение 2 и 3 к Акту)

6. Меры по обеспечению возобновления

7. Мероприятия, необходимые для предупреждения повреждения или поражения смежных насаждений

**сбор порубочных остатков с последующим сжиганием в пожаробезопасный период, в смежных насаждениях осуществлять надзор за распространением вредителей и болезней.**

8. Сведения для расчёта понижающего коэффициента стоимости древесины:

год образования старого сухостоя

**2018**

основная причина повреждения древесины

Дата проведения обследований

**20.05.2020**

Исполнитель работ по проведению лесопатологических обследований:

ФИО

**Тепляков Юрий Александрович**

Подпись



Приложение 1.1  
к акту лесопатологических обследований

## Результаты проведения лесопатологических обследований лесных насаждений за май 2020 г.

(месяц)

Субъект Российской Федерации	Тамбовская область
Лесничество (лесопарк)	Мичуринское
Участковое лесничество	Ярковское
Урочище (лесная дача)	

Номер квартала	Номер выдела	Площадь выдела, га	Целевое назначение лесов	Категория защитных лесов	Номер лесопатологического выдела	Площадь лесопатологического выдела, га	Таксационная характеристика лесного насаждения									Число деревьев на пробе, шт.	Распределение деревьев по категориям состояния, % от запаса												Признаки повреждения деревьев	Доля повреждённых деревьев, %	Причина ослабления, повреждения	Подлежит рубке, %	Назначенные мероприятия		
1	2	3	4	5	6	7	состав	порода	возраст	средняя высота, м	средний диаметр, см	тип леса	полнота	бонитет	запас, куб. м/га		без признаков ослабления	ослабленные	сильно ослабленные	усыхающие	свежий сухойстой	старый сухойстой	свежий ветровал	старый ветровал	свежий бурелом	старый бурелом	аварийные деревья	33					площадь, га		
1	26	3.4	Защитные противопожарные леса		26	3.4	7СЗБ+Ос+Днн	С	75	24	28	МШ	0.7	1	270	104	28.1	21.1	11.1	6.8	1.5	0.5						103, 104, 114, 504, 801, 832, 853	9.1	Сосновая губка, засуха	8.8	ВСП	3.4		
										Б								44	2.5	6.5	8.7	6.2	1.1								1.2			1.1	
										Ос								4			1.2	1.7													
										Днн								13	0.7	0.8	0.7	0.8													
Итого по насаждению															165	31.3	28.4	21.7	15.5	2.6	0.5							10.3		9.9	ВСП	3.4			

Показатели, не соответствующие таксационному описанию отмечаются "\*".

Исполнитель работ по проведению лесопатологического обследования:

ФИО: Тепляков Юрий Александрович

Подпись

Дата составления документа:

18.06.2020

Телефон:

724516

**Ведомость перечета деревьев назначенных в рубку**

**ВРЕМЕННАЯ ПРОБНАЯ ПЛОЩАДЬ №**

Субъект Российской Федерации	<b>Тамбовская область</b>						
Лесничество (лесопарк)	<b>Мичуринское</b>	Квартал	<b>1</b>	Выдел	<b>26</b>		
Площадь	<b>3.4</b>	га,					
Номер очага вредных организмов		Размер пробной площади	<b>0.4</b>	га			
Таксационная характеристика:							
Тип леса	<b>МШ</b>	Состав	<b>7СЗБ+Ос+Дни</b>	Возраст	<b>75</b>	Бонитет	<b>1</b>
Полнота	<b>0.7</b>	Запас на га	<b>270</b>	Возобновление	<b>0</b>		

Время и причина ослабления лесного насаждения

**Сосновая губка, засуха**

Тип очага вредных организмов: эпизодический, хронический (подчеркнуть)

Фаза развития очага вредных организмов: начальная, нарастания численности, собственно вспышка, кризис (подчеркнуть)

Состояние лесного насаждения, намечаемые мероприятия

**Насаждение с нарушенной устойчивостью. Требуется проведение выборочной санитарной рубки.**

Средневзвешенная категория состояния насаждения **2.29**

Исполнитель работ по проведению лесопатологических обследований:

ФИО **Тепляков Юрий Александрович** Подпись



Дата составления документа **18.06.2020** Телефон **8-4752-72-45-16**

## Оборотная сторона

[illegible][illegible][illegible]

Порода:

## Дуб

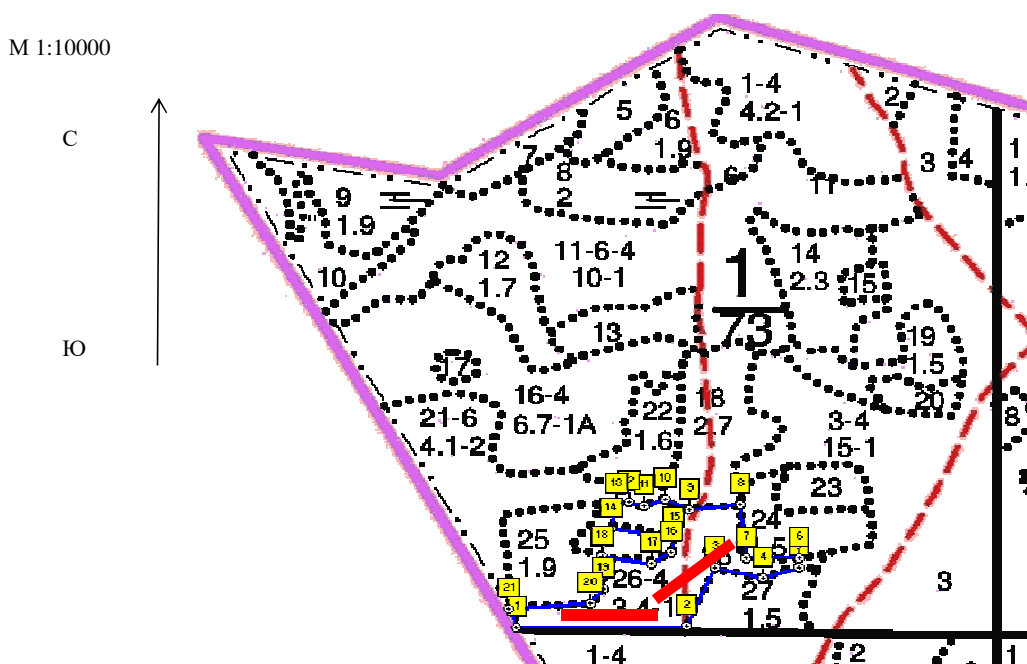
[illegible]

Порода:

[illegible]



### Абрис участка



Номер выдела	Ленты (круговой площадки) перечета				
	№ ленты (площадки)	длина, м	ширина, м	радиус, м	площадь, га
26	1	200	10		0.2
	2	200	10		0.2

Номера точек	Координаты	Румбы линий	Длина, м
1-2	E: 52,939269 N: 40,07312	СВ 88	238
2-3	E: 52,939332 N: 40,07667	СВ 22	101
3-4	E: 52,940176 N: 40,077236	ЮВ 77	70
4-5	E: 52,940037 N: 40,078247	СВ 70	53
5-6	E: 52,940198 N: 40,078996	СЗ 2	15
6-7	E: 52,940331 N: 40,078991	ЮЗ 90	74
7-8	E: 52,940318 N: 40,077891	СЗ 7	85
8-9	E: 52,941077 N: 40,077736	ЮЗ 83	72
9-10	E: 52,940988 N: 40,076671	СЗ 64	38
10-11	E: 52,941134 N: 40,076162	ЮЗ 69	31
11-12	E: 52,941033 N: 40,075726	СЗ 75	22
12-13	E: 52,941086 N: 40,075409	ЮЗ 75	17
13-14	E: 52,941045 N: 40,075159	ЮЗ 11	39
14-15	E: 52,940701 N: 40,075046	ЮВ 82	90
15-16	E: 52,940584 N: 40,076371	ЮЗ 9	24
16-17	E: 52,940374 N: 40,076316	ЮЗ 57	32
17-18	E: 52,940217 N: 40,075914	СЗ 83	70
18-19	E: 52,940299 N: 40,074873	ЮВ 4	51
19-20	E: 52,939843 N: 40,074922	ЮЗ 38	30
20-21	E: 52,93963 N: 40,074647	ЮЗ 85	114
21-1	E: 52,939533 N: 40,072952	ЮВ 85	250

Условные обозначения

Исполнитель работ по проведению лесопатологических обследований:

ФИО Тепляков Юрий Александрович

Подпись

Дата составления документа

18.06.2020

Телефон

8-4752-72-45-16