

УТВЕРЖДАЮ:
Начальник Управления лесами
Тамбовской области
С.И.Истомин
Дата 19.06.2020

Акт
лесопатологического обследования № 257

лесных насаждений Мичуринское лесничества
Тамбовская область (субъект РФ)

Способ лесопатологического обследования:

1. Визуальный

☐

2. Инструментальный

☒

Место проведения

Участковое лесничество	Урочище (дача)	Квартал (кварталы)	Выдел (выделы)	Площадь, га
Ярковское		35	32	2.6

Лесопатологическое обследование проведено на общей площади 2.6 га.

№	Пло- ще- ди	Состав. Подрост, по: Я: Вы- соте, м	Эле- мент	Воз- раст, лет	Ди- аметр, см	Кл: Пр: Во- зраст, лет	Тип	Полн: Запас с/рост. : Кл: Запас на выделе, дес. МЗ
24	1,1	лесные культуры	1 17 СО	50	17 20	3 2 2	МШ	13
28	7	культуры-54 г., вспаш. борозд., посадка ручная, состояние удовлетворительные	1 27 ОЛЧ	75	27 36	8 4 1	ОС	24 3
29	1,6	полнота неравномерная	1 26 ОС	85	26 36	9 4 2	ДРП	37 4
31	6	повреждение фитовредителей, осина, сильная, стволовая гниль	1 26 ОС	85	26 36	9 4 2	ДРП	37 4
32	2,6	лесные культуры	1 23 СО	65	23 28	4 2 1	МШ	86 3
33	3,0	культуры-39 г., вспаш. борозд., посадка ручная, состояние удовлетворительные	1 23 СО	65	23 28	4 2 1	МШ	86 3
35	3,4	ширина 15,0 м, протяженность 2,3 км	1 22 СО	65	22 26	4 2 1	ДСН	116 3
36	2	повреждение фитовредителей, осина, сильная, стволовая гниль	1 25 ОС	85	26 36	9 4 2	ОСН	4 4
37	3	повреждение фитовредителей, осина, сильная, стволовая гниль	1 6 С	15	6 8	1 1 1	ДСН	1 1
39	1,1	лесные культуры	1 24 СО	83	24 32	5 3 2	МШ	42 3
40	2,1	лесные культуры	1 22 СО	63	22 26	4 2 1	МШ	71 3
41	1,7	культуры-41 г., вспаш. борозд., посадка ручная, состояние хорошие	1 24 С	80	24 28	4 2 1	МШ	46
42	1,7	повреждение фитовредителей, осина, средняя, корневая гниль	1 24 С	80	24 28	4 2 1	МШ	46
43	1,7	повреждение фитовредителей, осина, средняя, корневая гниль	1 24 С	80	24 28	4 2 1	МШ	46
44	1,7	повреждение фитовредителей, осина, средняя, корневая гниль	1 24 С	80	24 28	4 2 1	МШ	46
45	1,7	повреждение фитовредителей, осина, средняя, корневая гниль	1 24 С	80	24 28	4 2 1	МШ	46
46	1,7	повреждение фитовредителей, осина, средняя, корневая гниль	1 24 С	80	24 28	4 2 1	МШ	46
47	1,7	повреждение фитовредителей, осина, средняя, корневая гниль	1 24 С	80	24 28	4 2 1	МШ	46
48	1,7	повреждение фитовредителей, осина, средняя, корневая гниль	1 24 С	80	24 28	4 2 1	МШ	46
49	1,7	повреждение фитовредителей, осина, средняя, корневая гниль	1 24 С	80	24 28	4 2 1	МШ	46
50	1,7	повреждение фитовредителей, осина, средняя, корневая гниль	1 24 С	80	24 28	4 2 1	МШ	46
51	1,7	повреждение фитовредителей, осина, средняя, корневая гниль	1 24 С	80	24 28	4 2 1	МШ	46
52	1,7	повреждение фитовредителей, осина, средняя, корневая гниль	1 24 С	80	24 28	4 2 1	МШ	46
53	1,7	повреждение фитовредителей, осина, средняя, корневая гниль	1 24 С	80	24 28	4 2 1	МШ	46
54	1,7	повреждение фитовредителей, осина, средняя, корневая гниль	1 24 С	80	24 28	4 2 1	МШ	46
55	1,7	повреждение фитовредителей, осина, средняя, корневая гниль	1 24 С	80	24 28	4 2 1	МШ	46
56	1,7	повреждение фитовредителей, осина, средняя, корневая гниль	1 24 С	80	24 28	4 2 1	МШ	46
57	1,7	повреждение фитовредителей, осина, средняя, корневая гниль	1 24 С	80	24 28	4 2 1	МШ	46
58	1,7	повреждение фитовредителей, осина, средняя, корневая гниль	1 24 С	80	24 28	4 2 1	МШ	46
59	1,7	повреждение фитовредителей, осина, средняя, корневая гниль	1 24 С	80	24 28	4 2 1	МШ	46
60	1,7	повреждение фитовредителей, осина, средняя, корневая гниль	1 24 С	80	24 28	4 2 1	МШ	46
61	1,7	повреждение фитовредителей, осина, средняя, корневая гниль	1 24 С	80	24 28	4 2 1	МШ	46
62	1,7	повреждение фитовредителей, осина, средняя, корневая гниль	1 24 С	80	24 28	4 2 1	МШ	46
63	1,7	повреждение фитовредителей, осина, средняя, корневая гниль	1 24 С	80	24 28	4 2 1	МШ	46
64	1,7	повреждение фитовредителей, осина, средняя, корневая гниль	1 24 С	80	24 28	4 2 1	МШ	46
65	1,7	повреждение фитовредителей, осина, средняя, корневая гниль	1 24 С	80	24 28	4 2 1	МШ	46
66	1,7	повреждение фитовредителей, осина, средняя, корневая гниль	1 24 С	80	24 28	4 2 1	МШ	46
67	1,7	повреждение фитовредителей, осина, средняя, корневая гниль	1 24 С	80	24 28	4 2 1	МШ	46
68	1,7	повреждение фитовредителей, осина, средняя, корневая гниль	1 24 С	80	24 28	4 2 1	МШ	46
69	1,7	повреждение фитовредителей, осина, средняя, корневая гниль	1 24 С	80	24 28	4 2 1	МШ	46
70	1,7	повреждение фитовредителей, осина, средняя, корневая гниль	1 24 С	80	24 28	4 2 1	МШ	46
71	1,7	повреждение фитовредителей, осина, средняя, корневая гниль	1 24 С	80	24 28	4 2 1	МШ	46
72	1,7	повреждение фитовредителей, осина, средняя, корневая гниль	1 24 С	80	24 28	4 2 1	МШ	46
73	1,7	повреждение фитовредителей, осина, средняя, корневая гниль	1 24 С	80	24 28	4 2 1	МШ	46
74	1,7	повреждение фитовредителей, осина, средняя, корневая гниль	1 24 С	80	24 28	4 2 1	МШ	46
75	1,7	повреждение фитовредителей, осина, средняя, корневая гниль	1 24 С	80	24 28	4 2 1	МШ	46
76	1,7	повреждение фитовредителей, осина, средняя, корневая гниль	1 24 С	80	24 28	4 2 1	МШ	46
77	1,7	повреждение фитовредителей, осина, средняя, корневая гниль	1 24 С	80	24 28	4 2 1	МШ	46
78	1,7	повреждение фитовредителей, осина, средняя, корневая гниль	1 24 С	80	24 28	4 2 1	МШ	46
79	1,7	повреждение фитовредителей, осина, средняя, корневая гниль	1 24 С	80	24 28	4 2 1	МШ	46
80	1,7	повреждение фитовредителей, осина, средняя, корневая гниль	1 24 С	80	24 28	4 2 1	МШ	46
81	1,7	повреждение фитовредителей, осина, средняя, корневая гниль	1 24 С	80	24 28	4 2 1	МШ	46
82	1,7	повреждение фитовредителей, осина, средняя, корневая гниль	1 24 С	80	24 28	4 2 1	МШ	46
83	1,7	повреждение фитовредителей, осина, средняя, корневая гниль	1 24 С	80	24 28	4 2 1	МШ	46
84	1,7	повреждение фитовредителей, осина, средняя, корневая гниль	1 24 С	80	24 28	4 2 1	МШ	46
85	1,7	повреждение фитовредителей, осина, средняя, корневая гниль	1 24 С	80	24 28	4 2 1	МШ	46
86	1,7	повреждение фитовредителей, осина, средняя, корневая гниль	1 24 С	80	24 28	4 2 1	МШ	46
87	1,7	повреждение фитовредителей, осина, средняя, корневая гниль	1 24 С	80	24 28	4 2 1	МШ	46
88	1,7	повреждение фитовредителей, осина, средняя, корневая гниль	1 24 С	80	24 28	4 2 1	МШ	46
89	1,7	повреждение фитовредителей, осина, средняя, корневая гниль	1 24 С	80	24 28	4 2 1	МШ	46
90	1,7	повреждение фитовредителей, осина, средняя, корневая гниль	1 24 С	80	24 28	4 2 1	МШ	46
91	1,7	повреждение фитовредителей, осина, средняя, корневая гниль	1 24 С	80	24 28	4 2 1	МШ	46
92	1,7	повреждение фитовредителей, осина, средняя, корневая гниль	1 24 С	80	24 28	4 2 1	МШ	46
93	1,7	повреждение фитовредителей, осина, средняя, корневая гниль	1 24 С	80	24 28	4 2 1	МШ	46
94	1,7	повреждение фитовредителей, осина, средняя, корневая гниль	1 24 С	80	24 28	4 2 1	МШ	46
95	1,7	повреждение фитовредителей, осина, средняя, корневая гниль	1 24 С	80	24 28	4 2 1	МШ	46
96	1,7	повреждение фитовредителей, осина, средняя, корневая гниль	1 24 С	80	24 28	4 2 1	МШ	46
97	1,7	повреждение фитовредителей, осина, средняя, корневая гниль	1 24 С	80	24 28	4 2 1	МШ	46
98	1,7	повреждение фитовредителей, осина, средняя, корневая гниль	1 24 С	80	24 28	4 2 1	МШ	46
99	1,7	повреждение фитовредителей, осина, средняя, корневая гниль	1 24 С	80	24 28	4 2 1	МШ	46
100	1,7	повреждение фитовредителей, осина, средняя, корневая гниль	1 24 С	80	24 28	4 2 1	МШ	46

КОПИЯ ВЕРНА

Инструментальное обследование лесного участка

1. Фактическая таксационная характеристика лесного насаждения соответствует (не соответствует) (нужное подчеркнуть) таксационному описанию. Причины несоответствия:

Ведомость лесных участков с выявленными несоответствиями таксационным описаниям приведена в приложении 1 к Акту.

2. Состояние насаждений:	с нарушенной устойчивостью	X
--------------------------	----------------------------	---

с утраченной устойчивостью

причины повреждения:

Сосновая губка, засуха

В том числе:

заселено (отработано) стволовыми вредителями

Вид вредителя	Порода	Встречаемость (% заселённых деревьев)	Степень заселения лесного насаждения(слабая, средняя, сильная)

Повреждено огнём

Вид пожара	Порода	Состояние корневых лап		Состояние корневой шейки		Подсушивание луба	
		% поврежденных отгём корней	% деревьев с даным повреждением	ожог корневой шейки по окружности (1/4; 2/4;3/4;более 3/4)	% деревьев с даным повреждением	по окружности (1/4;2/4;3/4;более 3/4)	% деревьев с даным повреждением

Поражено болезнями

Вид болезни	Порода	Встречаемость (% поражённых деревьев)	Степень поражения лесного насаждения (слабая, средняя, сильная)
352	Со		

3. Выборке подлежит	10.2	% деревьев,	9.8	% деревьев по запасу,
в т.ч.: ослабленных		% (причины назначения)		% (причины назначения)
сильно ослабленных	-	% (причины назначения)	-	% (причины назначения)
усыхающих	8.6	% (хвойное)	8.4	% (хвойное)
свежего сухостоя	1	%,	0.8	%,
в т.ч.: свежего ветровала		%		%
свежего бурелома		%		%
старого ветровала	0.2	%	0.2	%
в т.ч.: старого бурелома		%		%
старого сухостоя	0.4	%	0.4	%

4. Полнота лесного насаждения после уборки деревьев, подлежащих рубке, составит Критическая полнота для данной категории лесных насаждений составляет

0.7
не лимитируется

5. ЗАКЛЮЧЕНИЕ

С целью предотвращения негативных процессов или снижения ущерба от их воздействия назначено:

Участковое лесничество	Урочище (дача)	Квартал	Выдел	Площадь, выдела, га	Вид мероприятия	Площадь, мероприятия, га	Порода	Запас на выдел, кбм	Крайние сроки проведения
Ярковское		35	32	2.6	ВСП	2.6	Со	85.62	2022
							Б	8.658	

Ведомость перечета деревьев назначенных в рубку и абрис лесного участка прилагаются (приложение 2 и 3 к Акту)

6. Меры по обеспечению возобновления

7. Мероприятия, необходимые для предупреждения повреждения или поражения смежных насаждений

сбор порубочных остатков с последующим сжиганием в пожаробезопасный период, в смежных насаждениях осуществлять надзор за распространением вредителей и болезней.

8. Сведения для расчёта понижающего коэффициента стоимости древесины:

год образования старого сухостоя

2018

основная причина повреждения древесины

Дата проведения обследований

20.05.2020

Исполнитель работ по проведению лесопатологических обследований:

ФИО

Тепляков Юрий Александрович

Подпись



Приложение 1.1
к акту лесопатологических обследований

Результаты проведения лесопатологических обследований лесных насаждений за май 2020 г.

(месяц)

Субъект Российской Федерации
Лесничество (лесопарк)
Участковое лесничество
Урочище (лесная дача)

Тамбовская область
Мичуринское
Ярковское

		Таксационная характеристика лесного насаждения														Распределение деревьев по категориям состояния, % от запаса										Назначенные мероприятия											
Номер квартала	Номер выдела	Площадь выдела, га	Целевое назначение лесов	Категория защитных лесов	Номер лесопатологического выдела	Площадь лесопатологического выдела, га	состав	порода	возраст	средняя высота, м	средний диаметр, см	тип леса	полнота	бонитет	запас, куб. м/га	Число деревьев на пробе, шт.	без признаков ослабления	ослабленные	сильно ослабленные	усыхающие	свежий сухостой	старый сухостой	свежий ветровал	старый ветровал	свежий бурелом	старый бурелом	аварийные деревья	Признаки повреждения деревьев	Доля повреждённых деревьев, %	Причина ослабления, повреждения	Подлежит рубке, %	вид	площадь, га				
1	2	3	4	5	6	7	8	9	10	11	12	13	14	15	16	17	18	19	20	21	22	23	24	25	26	27	28	29	30	31	32	33	34				
35	32	2,6	Защитные	Леса, расположенные в водоохранных зонах	32	2,6	9С01Б	С0	65	23	28	МШ	0,8	1	370	1165	38,7	27,9	16,7	8,4	0,3	0,2						103,104,114,504,801,832,853	9,21,0	Сосновая губка, засуха	8,90,9	ВСП	2,6				
								Б										122	1,0	2,3	2,3	1,4	0,5	0,2		0,2											
		Итого по насаждению														1287	39,7	30,2	19	9,8	0,8	0,4		0,2								10,2		9,8	ВСП	2,6	

Показатели, не соответствующие таксационному описанию отмечаются "※".
Исполнитель работ по проведению лесопатологического обследования:

ФИО: Тепляков Юрий Александрович Подпись



Дата составления документа: 18.06.2020 Телефон: 724516

Ведомость перечета деревьев назначенных в рубку

ВРЕМЕННАЯ ПРОБНАЯ ПЛОЩАДЬ №

Субъект Российской Федерации	Тамбовская область						
Лесничество (лесопарк)	Мичуринское	Квартал	35	Выдел	32		
Площадь	2.6	га,					
Номер очага вредных организмов		Размер пробной площади	2.6	га			
Таксационная характеристика:							
Тип леса	МШ	Состав	9Со1Б	Возраст	65	Бонитет	1
Полнота	0.8	Запас на га	370	Возобновление	0		

Время и причина ослабления лесного насаждения

Сосновая губка, засуха

Тип очага вредных организмов: эпизодический, хронический (подчеркнуть)

Фаза развития очага вредных организмов: начальная, нарастания численности, собственно вспышка, кризис (подчеркнуть)

Состояние лесного насаждения, намечаемые мероприятия

Насаждение с нарушенной устойчивостью. Требуется проведение выборочной санитарной рубки.

Средневзвешенная категория состояния насаждения **2.05**

Исполнитель работ по проведению лесопатологических обследований:

ФИО **Тепляков Юрий Александрович** Подпись



Дата составления документа **18.06.2020** Телефон **8-4752-72-45-16**

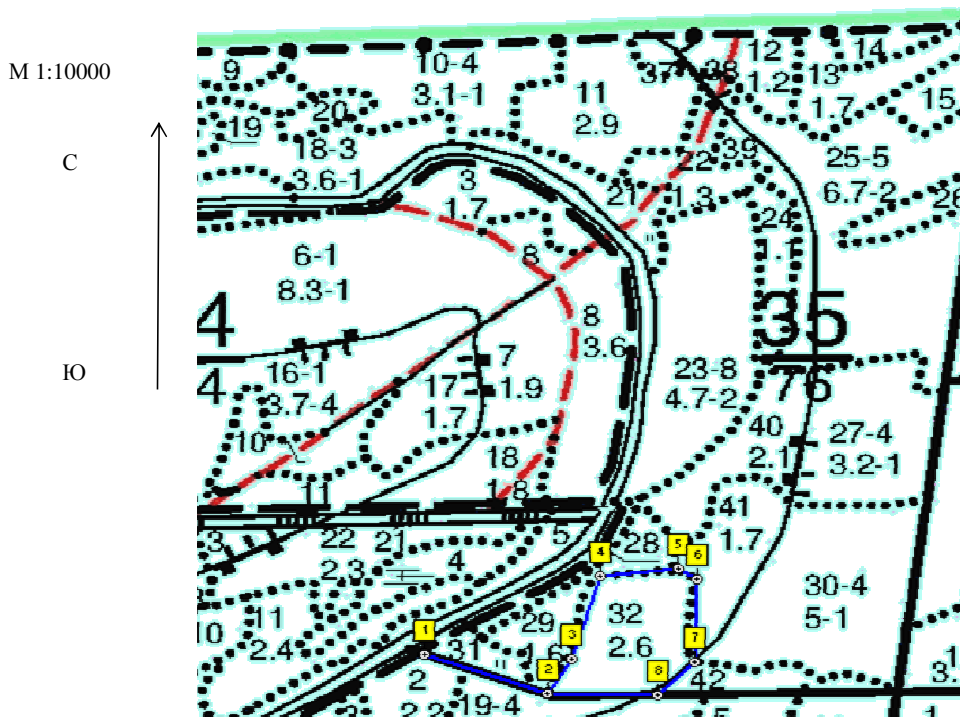
Оборотная сторона

[illegible]

Ступени толщины, см	Количество деревьев по категориям состояния, шт.																Всего деревьев по ступеням толщины	
	I	II	III	IV		V		VI			ветровал, бурелом			аварийные деревья			шт.	в т.ч. подлежат рубке, %
				НЗ	З	НЗ	З	НЗ	З	О	НЗ	З	О	НЗ	З	О		
1	2	3	4	5	6	7	8	9	10	11	12	13	14	15	16	17	18	19
8																		
12																		
16																		
20		7	5	4		1											17	0.1
24	3	9	7	9		3		1									32	0.3
28	9	7	9	4		2		1					1				33	0.3
32	2	6	4	3		1		1					1				18	0.2
36	1	7	9	4		1											22	0.1
40																		
44																		
48																		
52																		
56																		
60																		
Итого, %	1.2	2.8	2.6	1.9		0.6		0.2					0.2				9.5	1.0
Итого, % от запаса	1.0	2.3	2.3	1.4		0.5		0.2					0.2				7.9	0.9

[illegible]

Абрис участка



Номер выдела	Ленты (круговой площадки) перечета				
	№ ленты (площадки)	длина, м	ширина, м	радиус, м	площадь, га
32	Сплошной пересчет				2.6

Номера точек	Координаты	Румбы линий	Длина, м
1-2	E: 52.910078 N: 40.183834	ЮВ 72	164
2-3	E: 52.909612 N: 40.186147	СВ 30	57
3-4	E: 52.910055 N: 40.18657	СВ 16	122
4-5	E: 52.911108 N: 40.187065	СВ 83	98
5-6	E: 52.911221 N: 40.188507	ЮВ 58	28
6-7	E: 52.911092 N: 40.188858	ЮВ 0	116
7-8	E: 52.910045 N: 40.188866	ЮЗ 44	66
8-2	E: 52.909618 N: 40.18819	ЮЗ 90	137

Условные обозначения

Исполнитель работ по проведению лесопатологических обследований:

ФИО

Тепляков Юрий Александрович

Подпись

Дата составления документа

18.06.2020

Телефон

8-4752-72-45-16