

19.06.2020

## лесопатологического обследования № 183

(субъект РФ)

X

Участковое лесничество	Урочище (дача)	Квартал (кварталы)	Выдел (выделы)	Площадь, га
Вяжлинское		209	2 (2Б)	18 (0,4)

18 га.

## ЛЕСА, РАСПОЛ. В СТЕПЯХ, ГОРАХ И ДР.

## Участковое лесничество: ВЯЖИНСКОЕ

№	Пло-	Состав. Подрост. ло. Я. Вы-	Эле-	Воз. Вы-	Ди. Кл. Гр. Бо:	Тип	Полн. Запас сыро- раст.	Кл. Запас на выделе, дес. МЗ
Вы-	щадь, гдескок покров, поч:	со-мент:			ас:уп:	леса	ота: леса, дес. МЗ	ас:
де-	ва, рельеф, особенн: Р: та	ра	со-ам:с	па:ни:			с су- ре-	еди- захламлен.
ла	ости выдела. Отмет:	ле-					Сумм: на: общий: в т. ч:	хо- нич-
	ка: ко порослевым	В: я- са	ст: та	ет: во: во: ге:			а пл: 1	по: то: стоя: дин: ных:
	происх. Наимен. кат: ру-			эр:эр:	тлу		оша: дей:	на: сос- ва: де-
	ет. неэалес. земель: С: са-			р: ас: ас: т:			тав: та: та: та:	рн: ре- в: де-
	хар. лесных культур			та: та: та:			сеце: га: выдел: ляю- ос:	ос: ре- в: ре- в: ре- в: ре- в: ре- в: ре- в: ре- в: ре- в: ре- в: ре- в: ре- в: ре- в: ре- в: ре- v

подлесок: ИВО ГУСТОЙ

18,0 лесные культуры

7C02B10C

1

25

CO

89

25

28

5

3

2

МШ

, 5

26

468

327

1

94

2

47

3

подлесок: МЛ Р РЕДКИЙ

культуры-16 г., ВСПАШ. СПЛОШ., ПОСАДКА РУЧНАЯ, состояние УДОВЛЕТВОРИТЕЛЬНЫЕ

ОЧАГ КОРНЕВОЙ ГУБКИ

селекционная оценка: НОРМАЛЬНЫЕ

3 1,2 БОЛОТО

НИЗИННОЕ, ОСОКОВОЕ, зарастание 30% ТАЛЬНИК

4 3,2 лесные культуры

6C03B10C+ДН

1

25

CO

89

25

32

5

3

2

ДСН

, 5

26

83

50

1

25

2

8

4

подлесок: МЛ КРЛ Р СР.ГУСТ

культуры-16 г., ВСПАШ. СПЛОШ., ПОСАДКА РУЧНАЯ, состояние УДОВЛЕТВОРИТЕЛЬНЫЕ

ОЧАГ КОРНЕВОЙ ГУБКИ

селекционная оценка: НОРМАЛЬНЫЕ

5 2,8 лесные культуры

6C02B20C

1

25

CO

89

25

30

5

3

2

МШ

, 6

31

87

52

1

18

2

17

4

подлесок: Р КРЛ РЕДКИЙ

культуры-16 г., ВСПАШ. СПЛОШ., ПОСАДКА РУЧНАЯ, состояние УДОВЛЕТВОРИТЕЛЬНЫЕ

ОЧАГ КОРНЕВОЙ ГУБКИ

селекционная оценка: НОРМАЛЬНЫЕ

6 6,2 лесные культуры

6C03B10C

1

25

CO

89

26

30

5

3

1

МШ

, 4

20

124

74

1

37

2

13

4

подлесок: Р ШЛ МЛ СР.ГУСТ

культуры-16 г., ВСПАШ. СПЛОШ., ПОСАДКА РУЧНАЯ, состояние НЕУДОВЛЕТВОРИТЕЛЬНЫЕ, ФИТОВРЕДИТЕЛИ

ОЧАГ КОРНЕВОЙ ГУБКИ

селекционная оценка: НОРМАЛЬНЫЕ

7 7,4 лесные культуры

4C04B20C+ДН

1

25

CO

89

26

32

5

3

1

ДСН

, 6

31

229

92

1

91

3

46

4

культуры-16 г., ВСПАШ. СПЛОШ., ПОСАДКА РУЧНАЯ, состояние УДОВЛЕТВОРИТЕЛЬНЫЕ

ОЧАГ КОРНЕВОЙ ГУБКИ

селекционная оценка: НОРМАЛЬНЫЕ

8 1,0 7B20C1C

1

20

B

45

20

22

5

2

1

ДСН

, 5

12

8

3

3

3

1

1

1

подлесок: Р КРЛ МЛ СР.ГУСТ

озу: Уч-ки ЛЕСА В РАДИУСЕ 1 КМ ВОКРУГ НАСЕЛЕН. ПУНКТОВ

9 13,0 8B10C1C+B+OC

1

20

B

40

20

16

4

2

1

ДСН

, 8

18

234

187

3

КОПИЯ ВЕРНА

ПРОХ. РУБКА

**1. Визуальное лесопатологическое обследование. \***

Наземное

х

Дистанционное

1.1. На площади 18.0 га фактическая таксационная характеристика лесногонасаждения соответствует (не соответствует) таксационному описанию (нужное подчеркнуть). Причины несоответствия: давность определения качественных и количественных характеристик насаждения

Список участков с выявленными несоответствиями приведен в приложении 1 к настоящему Акту.

1.2. Лесные насаждения с нарушенной и утраченной устойчивостью выявлены

на площади 1.1 га:

Участковое лесничество	Урочище (дача)	Квартал	Выдел	Площадь, га		Причина ослабления (гибели)
				с нарушенной устойчивостью	с утраченной устойчивостью	
Вяжлинское		209	2		1.1	Корневая губка, Засуха
Итого					1.1	

Состояние обследованных лесных насаждений приведено в [приложениях 1.1 - 1.4](#) к Акту в зависимости от метода проведения ЛПО.

1.3. В обследованных лесных участках прогнозируется:

Прогноз	Площадь, га
Ослабление лесных насаждений	
Усыхание лесных насаждений различной степени	
Развитие очагов вредных организмов	1.1

1.4. Обнаружено загрязнение лесного участка отходами и выбросами:

промышленными

бытовыми

Вид загрязнен	Размеры загрязнения			Объем, кубм	Площадь загрязнения, га
	длина, м	ширина, м	высота, м		

**ЗАКЛЮЧЕНИЕ**

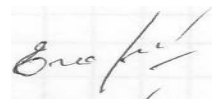
Оценка текущего санитарного и лесопатологического состояния лесных насаждений, назначенные профилактические мероприятия по защите лесов, агитационные мероприятия:

На площади 1.1 га состояние насаждений неудовлетворительное, насаждение с утраченной устойчивостью. На площади 16.9 га состояние удовлетворительное.Состав насаждения по таксационному описанию: 7CO2Б1OC насаждение ослаблено по причине Корневая губка, Засуха, что приводит к нарушению сосудистого питания крон деревьев и к отмиранию ассимиляционного аппарата.По санитарному и лесопатологическому состоянию насаждения на 1.1 га назначено лесопатологическое обследование инструментальным способом с целью определения вида санитарно-оздоровительного мероприятия и объема выбираемой древесины.

Исполнитель работ по проведению лесопатологического обследования:

ФИО Егоров Анатолий Васильевич

Подпись



Дата

09.06.2020

\*Раздел включается в акт, в случае проведения лесопатологического обследования визуальным способом

Приложение 1.1  
к акту лесопатологических обследований

## Результаты проведения лесопатологических обследований лесных насаждений за май 2020 г. (месяц)

Субъект Российской Федерации Тамбовская область  
Лесничество (лесопарк) Моршанское  
Участковое лесничество Вязлинское  
Урочище (лесная дача) \_\_\_\_\_

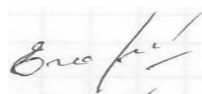
Номер квартала	Номер выдела	Площадь выдела, га	Целевое назначение лесов	Категория защитных лесов	Номер лесопатологического выдела	Площадь лесопатологического выдела,	Таксационная характеристика лесного насаждения									Число деревьев на пробе, шт.	Распределение деревьев по категориям состояния, % от запаса								Признаки повреждения деревьев	Доля повреждённых деревьев, %	Причина ослабления, повреждения	Подлежит рубке, %	Назначенные мероприятия				
1	2	3	4	5	6	7	состав	порода	возраст	средняя высота, м	средний диаметр, см	тип леса	полнота	бонитет	запас, куб. м/га		без признаков ослабления	ослабленные	сильно ослабленные	усыхающие	свежий сухой	старый сухой	свежий ветровал	старый ветровал					свежий бурелом	старый бурелом	аварийные деревья	Инструмент	площадь, га
209	2	18	Защитное <small>леса, расположенные в пустынных, полупустынных, лес-остепных, лесостепных зонах, степях, горах</small>	2Б	0.4	7СО2Б1ОС*	СО	89*	25*	28*	МШ	0,5*	2	260*		34	20	11	13	9	9	4					103, 104, 114, 123, 504,802,832, 853	22	466, 830	46	Инструмент ЛПО	0.4	
					0.7		СО	89*	25*	28*	МШ	0,5*	2	260*		45	19	10	8	8	7	3						103, 104, 114, 123, 504,802,832, 853	18.0	466, 830	36	Инструмент ЛПО	0.7
					16.9		СО	89*	25*	28*	МШ	0,5*	2	260*		74	16	10														Мероприятия по ПРВО не требуют	16.9

Показатели, не соответствующие таксационному описанию отмечаются "\*".

Исполнитель работ по проведению лесопатологического обследования:

ФИО: Егоров Анатолий Васильевич

Подпись



Дата составления документа:

09.06.2020

Телефон:

8-4912-37-37-10

Инструментальное обследование лесного участка

1.Фактическая таксационная характеристика лесного насаждения соответствует (не соответствует) (нужное подчеркнуть) таксационному описанию. Причины несоответствия: давность лесоустройства

Ведомость лесных участков с выявленными несоответствиями таксационным описаниям приведена в приложении 1 к Акту.

2. Состояние насаждений: с нарушенной устойчивостью 

X

с утраченной устойчивостью

причины повреждения:

Корневая губка, Засуха

В том числе:  
заселено (отработано) стволовыми вредителями

Вид вредителя	Порода	Встречаемость (% заселённых деревьев)	Степень заселения лесного насаждения(слабая, средняя, сильная)

Повреждено огнём

Вид пожара	Порода	Состояние корневых лап		Состояние корневой шейки		Подсушивание луба	
		% поврежденных огнём корней	% деревьев с данным повреждением	ожог корневой шейки по окружности (1/4; 2/4;3/4;более 3/4)	% деревьев с данным повреждением	по окружности (1/4;2/4;3/4;более 3/4)	% деревьев с данным повреждением

Поражено болезнями

Вид болезни	Порода	Встречаемость (% поражённых деревьев)	Степень поражения лесного насаждения (слабая, средняя, сильная)
466	СО	23.7	средняя

3. Выборке подлежит	34.2	% деревьев,	34.4	% деревьев по запасу,
в т.ч.: ослабленных		% (причины назначения)		% (причины назначения)
сильно ослабленных	4.7	% (корневая губка)	6	% (корневая губка)
усыхающих	4.7	% (корневая губка)	6.8	% (корневая губка)
свежего сухостоя	10.1	%,	8.8	%,
в т.ч.: свежего ветровала	4.7	%	3.5	%
свежего бурелома		%		%
старого ветровала		%		%
в т.ч.: старого бурелома		%		%
старого сухостоя	10	%	9.3	%

4. Полнота лесного насаждения после уборки деревьев, подлежащих рубке, составит

0.2

Критическая полнота для данной категории лесных насаждений составляет

0.3

## 5. ЗАКЛЮЧЕНИЕ

С целью предотвращения негативных процессов или снижения ущерба от их воздействия назначено:

Участковое лесничество	Урочище (дача)	Квартал	Выдел	Площадь, выдела, га	Вид мероприятия	Площадь, мероприятия, га	Порода	Запас на выдел, кбм	Крайние сроки проведения
Вяжлинское		209	2	18	ССР	0,4	СО	32,1	2021
							Б	25,2	
							ОС	6,4	

Ведомость перечета деревьев назначенных в рубку и абрис лесного участка прилагаются (приложение 2 и 3 к Акту)

6. Меры по обеспечению возобновления **в соответствии с "Правилами лесовосстановления"**
7. Мероприятия, необходимые для предупреждения повреждения или поражения смежных насаждений  
**сбор порубочных остатков с последующим сжиганием в пожаробезопасный период, в смежных насаждениях осуществлять надзор за распространением вредителей и болезней.**
8. Сведения для расчёта понижающего коэффициента стоимости древесины:  
год образования старого сухостоя **2018**  
основная причина повреждения древесины

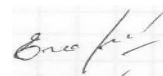
Дата проведения обследований **13.05.2020**

Исполнитель работ по проведению лесопатологических обследований:

ФИО

**Егоров Анатолий Васильевич**

Подпись



### Ведомость лесных участков с выявленными несоответствиями таксационным описаниям

Источник данных	Год проведения лесоустройства	Номер квартала	Номер выдела	Площадь выдела, га	Целевое назначение лесов	Категория защитных лесов	Номер лесопатологического выдела	Площадь лесопатологического выдела, га	Таксационная характеристика										Заложено пробных площадей	
									состав	порода	возраст, лет	средняя высота, м	средний диаметр, см	тип леса	ТУМ	полнота	бонитет	запас, кубм/га	количество, шт.	общая площадь, га
ТО	2004	209	2	18	Защитное	лес, расположенные в пустынных, полупустынных			7CO2Б1OC	CO	89	25	28	МШ	B2	0.5	2	260		
Ф	2020	209	2	18					7CO2Б1OC	CO	105	26	28	МШ	B2	0.5	2	260	13	18
Ф	2020	209					2Б	0.4	5CO4Б1OC	CO	105	26	27	МШ	B2	0.3	2	159	с/п	0.4

ТО - таксационные описания

Ф - фактическая характеристика лесного насаждения

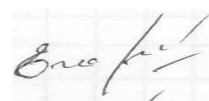
Примечание: При лесоустройстве в 2011 году Южным филиалом государственной инвентаризации лесов ФГУП "Рослесинфорг" ("Воронежлеспроект") в насаждениях лесного фонда Тамбовской области, в соответствии с положениями "Лесного кодекса Российской Федерации" от 04.12.2006 № 200-ФЗ и изменений к нему, произведено выделение новых категорий защитности. При этом определение качественных и количественных характеристик насаждений не производилось - данные перенесены из материалов лесоустройства 2004 года. Таким образом, давность определения состава, возраста, высоты, диаметра, ТЛУ, ТУМ, полноты, бонитета и запаса насаждений составляет 15 лет.

Исполнитель работ по проведению лесопатологических обследований:

ФИО

Егоров Анатолий Васильевич

Подпись





Приложение 1.1  
к акту лесопатологических обследований

## Результаты проведения лесопатологических обследований лесных насаждений за май 2020 г.

(месяц)

Субъект Российской Федерации	Тамбовская область
Лесничество (лесопарк)	Моршанское
Участковое лесничество	Вязлинское
Урочище (лесная дача)	

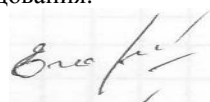
Номер квартала	Номер выдела	Площадь выдела, га	Целевое назначение лесов	Категория защитных лесов	Номер лесопатологического выдела	Площадь лесопатологического выдела, га	Таксационная характеристика лесного насаждения									Число деревьев на пробе, шт.	Распределение деревьев по категориям состояния, % от запаса												Признаки повреждения деревьев				Доля повреждённых деревьев, %	Причина ослабления, повреждения	Назначенные мероприятия	
1	2	3	4	5	6	7	состав	порода	возраст	средняя высота, м	средний диаметр, см	тип леса	полнота	бонитет	запас, куб. м/га		без признаков ослабления	ослабленные	сильно ослабленные	усыхающие	свежий сухостой	старый сухостой	свежий ветровал	старый ветровал	свежий бурелом	старый бурелом	аварийные деревья	вид							площадь, га	
209	2Б	0.4	Защитное	леса, расположенные в пустынных,	2Б	0.4	5СО4Б1ОС	СО	105	26	27	МШ	0.3	2	159	48	15.5	11.3	6.0	6.8	5.2	4.1	1.6					103, 104, 114, 123, 504, 802, 832,	18.0	466, 830	23.7	ССР	0.4			
										Б								66	14.3	7.7	4.2	4.7	3.0	3.8	1.9						13.2			8.7		
										ОС								15	4.4	0.9	0.9	1.7	0.6	1.4							3.0			2.0		
Итого по насаждению																129	34.2	19.9	11.1	13.2	8.8	9.3	3.5						34.2		34.4	ССР	0.4			

Показатели, не соответствующие таксационному описанию отмечаются "\*".

Исполнитель работ по проведению лесопатологического обследования:

ФИО: Егоров Анатолий Васильевич

Подпись



Дата составления документа:

09.06.2020

Телефон:

8-4912-37-37-10



**Ведомость перечета деревьев назначенных в рубку**

**ВРЕМЕННАЯ ПРОБНАЯ ПЛОЩАДЬ №**

Субъект Российской Федерации	<b>Тамбовская область</b>						
Лесничество (лесопарк)	<b>Морианское</b>	Квартал	<b>209</b>	Выдел	<b>2Б</b>		
Площадь	<b>0.4</b>	га,					
Номер очага вредных организмов		Размер пробной площади	<b>0.4</b>	га			
Таксационная характеристика:							
Тип леса	<b>МШ</b>	Состав	<b>5СО4Б1ОС</b>	Возраст	<b>105</b>	Бонитет	<b>2</b>
Полнота	<b>0.3</b>	Запас на га	<b>159</b>	Возобновление	<b>искусственное</b>		

Время и причина ослабления лесного насаждения

**Корневая губка, Засуха**

Тип очага вредных организмов: эпизодический, хронический (подчеркнуть)

Фаза развития очага вредных организмов: начальная, нарастания численности, собственно вспышка, кризис (подчеркнуть)

Состояние лесного насаждения, намечаемые мероприятия

ОЗУ: 0

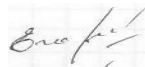
**Насаждение с нарушенной устойчивостью. Требуется проведения выборочной санитарной рубки. Сплошная санитарная рубка назначена в соответствии с п. 40 Приказа МПР РФ от 12.09.2016 № 470**

Средневзвешенная категория состояния насаждения 2.68

Исполнитель работ по проведению лесопатологических обследований:

ФИО **Егоров Анатолий Васильевич**

Подпись



Дата составления документа **09.06.2020**

Телефон

**8-4912-37-37-10**

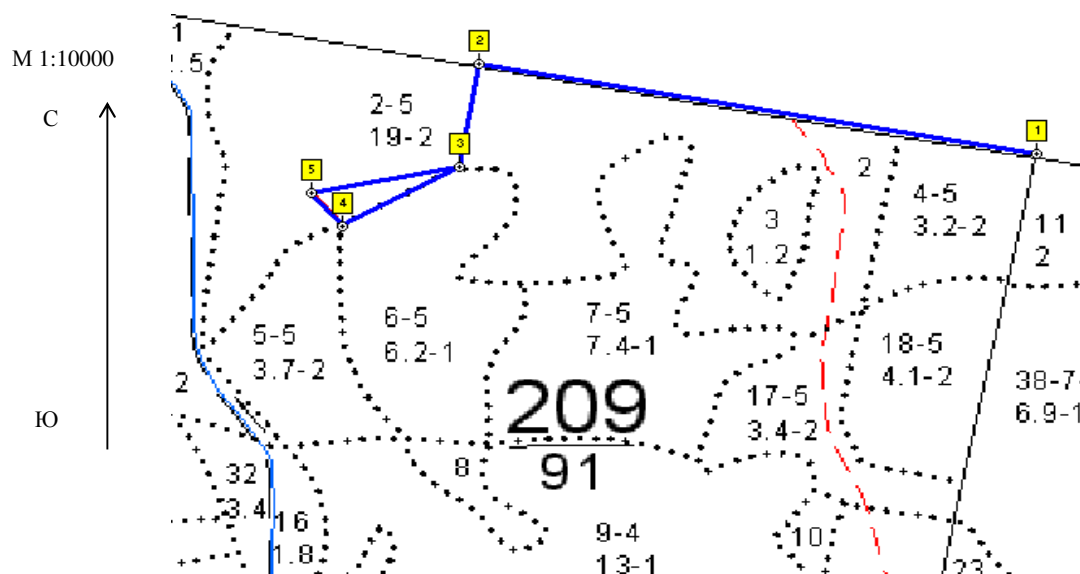
## Оборотная сторона

Ступени толщины, см	Количество деревьев по категориям состояния, шт.																Всего деревьев по ступеням толщины	
	I	II	III	IV		V		VI			ветровал, бурелом			аварийные деревья			шт.	в т.ч. подлежат рубке, %
				НЗ	З	НЗ	З	НЗ	З	О	НЗ	З	О	НЗ	З	О		
1	2	3	4	5	6	7	8	9	10	11	12	13	14	15	16	17	18	19
8																		
12																		
16																		
20	1	2	1	1		1		1			1						8	3.9
24	5	3	3	2		2		1									16	6.3
28	5	1		1				1			1						9	2.3
32	3	2	1	1		1											8	2.3
36	1	1	1			1		1									5	2.3
40		1		1													2	0.8
44																		
48																		
52																		
56																		
60																		
Итого, %	11.6	7.8	4.7	4.7		3.9		3.1			1.6						37.2	18.0
Итого, % от запаса	15.5	11.3	6.0	6.8		5.2		4.1			1.6						50.4	23.7

Ступени толщины, см	Количество деревьев по категориям состояния, шт.																Всего деревьев по ступеням толщины	
	I	II	III	IV		V		VI			ветровал, бурелом			аварийные деревья			шт.	в т.ч. подлежат рубке, %
				НЗ	З	НЗ	З	НЗ	З	О	НЗ	З	О	НЗ	З	О		
1	2	3	4	5	6	7	8	9	10	11	12	13	14	15	16	17	18	19
8																		
12																		
16	3	2	1	1		2		1			1						11	3.1
20	5	3	1	3		1		3			2						18	4.7
24	8	5	2	2		2		1									20	2.3
28	3	2		1		1		2			1						10	3.1
32	2	1	2	1													6	
36	1																1	
40																		
44																		
48																		
52																		
56																		
60																		
Итого, %	17.1	10.1	4.7	6.2		4.7		5.4			3.1						51.2	13.2
Итого, % от запаса	14.3	7.7	4.2	4.7		3.0		3.8			1.9						39.6	8.7

[illegible]

Абрис участка



Номер выдела	Ленты (круговой площадки) перечёта				
	№ ленты (площадки)	длина, м	ширина, м	радиус, м	площадь, га
2Б	Сплошной пересчет				0.4

Номера точек	Координаты	Румбы линий	Длина, м
1-2	Е: 53.412297 N: 42.182108	СЗ 90	694
2-3	Е: 53.413503 N: 42.171898	ЮЗ 1	142
3-4	Е: 53.412251 N: 42.171560	ЮЗ 51	170
4-5	Е: 53.411543 N: 42.169302	СЗ 51	60
5-3	Е: 53.411946 N: 42.168771	СВ 69	186

Условные обозначения

Исполнитель работ по проведению лесопатологических обследований:

ФИО Егоров Анатолий Васильевич

Подпись

Дата составления документа

09.06.2020

Телефон

8-4912-37-37-10