


УТВЕРЖДАЮ:  
Начальник Управления лесами  
Тамбовской области  
С.И.Истомин   
Дата 19.06.2020

Акт  
лесопатологического обследования № 188

лесных насаждений

Моршанское  
Тамбовская область

лесничества  
(субъект РФ)

Способ лесопатологического обследования:

1. Визуальный

☐

2. Инструментальный

☒

Место проведения

Участковое лесничество	Урочище (дача)	Квартал (кварталы)	Выдел (выделы)	Площадь, га
Вязлинское		226	3	2.3

Лесопатологическое обследование проведено на общей площади 2.3 га.

[illegible]

# КОПИЯ ВЕРНА

## Инструментальное обследование лесного участка

1. Фактическая таксационная характеристика лесного насаждения соответствует (не соответствует) (нужное подчеркнуть) таксационному описанию. Причины несоответствия:

Ведомость лесных участков с выявленными несоответствиями таксационным описаниям приведена в приложении 1 к Акту.

2. Состояние насаждений:	с нарушенной устойчивостью	X
--------------------------	----------------------------	---

**с утраченной устойчивостью**

причины повреждения:

*Корневая губка, засуха.*

В том числе:

заселено (отработано) стволовыми вредителями

Вид вредителя	Порода	Встречаемость (% заселённых деревьев)	Степень заселения лесного насаждения(слабая, средняя, сильная)

Повреждено огнём

Вид пожара	Порода	Состояние корневых лап		Состояние корневой шейки		Подсушивание луба	
		% поврежденных отгём корней	% деревьев с даным повреждением	ожог корневой шейки по окружности (1/4; 2/4;3/4;более 3/4)	% деревьев с даным повреждением	по окружности (1/4;2/4;3/4;более 3/4)	% деревьев с даным повреждением

Поражено болезнями

Вид болезни	Порода	Встречаемость (% поражённых деревьев)	Степень поражения лесного насаждения (слабая, средняя, сильная)
466	СО	9	слабая

3. Выборке подлежит	<b>16.5</b>	% деревьев,
в т.ч.: ослабленных		% (причины назначения)
сильно ослабленных	<b>4.5</b>	% (корневая губка)
усыхающих	<b>3.3</b>	% (корневая губка)
свежего сухостоя	<b>3.9</b>	%,
в т.ч.: свежего ветровала		%
свежего бурелома		%
старого ветровала		%
в т.ч.: старого бурелома		%
старого сухостоя	<b>4.8</b>	%

10.0	% деревьев по запасу,
	% (причины назначения)
3.3	% (корневая губка)
2.6	% (корневая губка)
1.7	%,
	%
	%
	%
	%
2.4	%

4. Полнота лесного насаждения после уборки деревьев, подлежащих рубке, составит Критическая полнота для данной категории лесных насаждений составляет

## 0.6

### 0.3

## 5. ЗАКЛЮЧЕНИЕ

С целью предотвращения негативных процессов или снижения ущерба от их воздействия назначено:

Участковое лесничество	Урочище (дача)	Квартал	Выдел	Площадь, выдела, га	Вид мероприятия	Площадь, мероприятия, га	Порода	Запас на выдел, кбм	Крайние сроки проведения
Вяжлинское		226	3	2.3	ВСП	2.3	СО	70.4	2021
							Б	7.8	

Ведомость перечета деревьев назначенных в рубку и абрис лесного участка прилагаются (приложение 2 и 3 к Акту)

6. Меры по обеспечению возобновления

7. Мероприятия, необходимые для предупреждения повреждения или поражения смежных насаждений

**сбор порубочных остатков с последующим сжиганием в пожаробезопасный период, в смежных насаждениях осуществлять надзор за распространением вредителей и болезней.**

8. Сведения для расчёта понижающего коэффициента стоимости древесины:

год образования старого сухостоя

**2017**

основная причина повреждения древесины

Дата проведения обследований

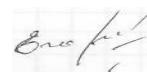
**12.05.2020**

Исполнитель работ по проведению лесопатологических обследований:

ФИО

**Егоров Анатолий Васильевич**

Подпись



Приложение 1.1  
к акту лесопатологических обследований

## Результаты проведения лесопатологических обследований лесных насаждений за май 2020 г.

(месяц)

Субъект Российской Федерации	Тамбовская область
Лесничество (лесопарк)	Моршанское
Участковое лесничество	Вязлинское
Урочище (лесная дача)	

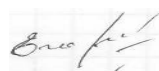
Номер квартала	Номер выдела	Площадь выдела, га	Целевое назначение лесов	Категория защитных лесов	Номер лесопатологического выдела	Площадь лесопатологического выдела, га	Таксационная характеристика лесного насаждения									Число деревьев на пробе, шт.	Распределение деревьев по категориям состояния, % от запаса												Признаки повреждения деревьев	Доля повреждённых деревьев, %	Причина ослабления, повреждения	Подлежит рубке, %	Назначенные мероприятия					
1	2	3	4	5	6	7	8	9	10	11	12	13	14	15	16		18	19	20	21	22	23	24	25	26	27	28	29					30	31	32	33	34	
226	3	2.3	Защитные	Леса расположенные в	3	2.3	5CO4CO1B	CO	74	26	30	ДСН	0.7	1	340	889	56.2	24.3	3.3	2.6	1.5	1.6						103, 104, 114, 504, 802, 832, 853	14.5	Корневая губка, засуха.	9.0	BCP	2.3					
										Б								143	7.1	1.5	0.5	0.4	0.2	0.8							2.0			1.0				
Итого по насаждению															1032	63.3	25.8	3.8	3	1.7	2.4							16.5		10.0	BCP	2.3						

Показатели, не соответствующие таксационному описанию отмечаются "\*".

Исполнитель работ по проведению лесопатологического обследования:

ФИО: Егоров Анатолий Васильевич

Подпись



Дата составления документа:

09.06.2020

Телефон:

84912373710

**Ведомость перечета деревьев назначенных в рубку**

**ВРЕМЕННАЯ ПРОБНАЯ ПЛОЩАДЬ №**

Субъект Российской Федерации	<b>Тамбовская область</b>						
Лесничество (лесопарк)	<b>Морианское</b>	Квартал	<b>226</b>	Выдел	<b>3</b>		
Площадь	<b>2.3</b>	га,					
Номер очага вредных организмов		Размер пробной площади	<b>2.3</b>	га			
Таксационная характеристика:							
Тип леса	<b>ДСН</b>	Состав	<b>5СО4СО1Б</b>	Возраст	<b>74</b>	Бонитет	<b>1</b>
Полнота	<b>0.7</b>	Запас на га	<b>340</b>	Возобновление	<b>0</b>		

Время и причина ослабления лесного насаждения

**Корневая губка, засуха.**

Тип очага вредных организмов: эпизодический, хронический (подчеркнуть)


Фаза развития очага вредных организмов: начальная, нарастания численности, собственно вспышка, кризис (подчеркнуть)

Состояние лесного насаждения, намечаемые мероприятия

**Насаждение с нарушенной устойчивостью. Требуется проведение выборочной санитарной рубки.**

Средневзвешенная категория состояния насаждения 1.6

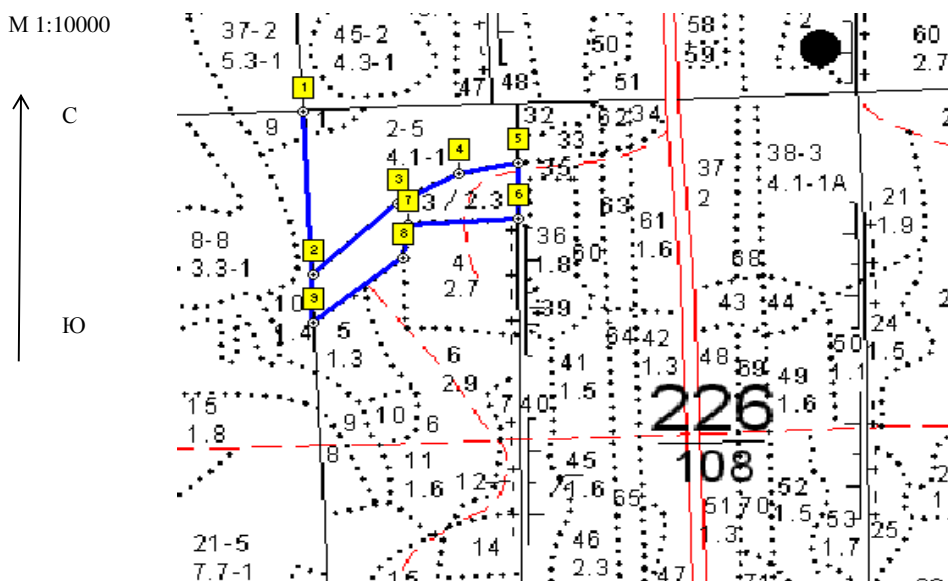
Исполнитель работ по проведению лесопатологических обследований:

ФИО	<b>Егоров Анатолий Васильевич</b>	Подпись	
Дата составления документа	<b>09.06.2020</b>	Телефон	<b>8-4912-37-37-10</b>

## Оборотная сторона

[illegible][illegible][illegible]

### Абрис участка



Номер выдела	Ленты (круговой площадки) перечета				
	№ ленты (площадки)	длина, м	ширина, м	радиус, м	площадь, га
3	Сплошной пересчет				2.3

Номера точек	Координаты	Румбы линий	Длина, м
1-2	Е: 53.397263 N: 41.990880	ЮВ 13	256
2-3	Е: 53.394967 N: 41.991025	СВ 37	162
3-4	Е: 53.395947 N: 41.992834	СВ 51	99
4-5	Е: 53.396368 N: 41.994141	СВ 68	85
5-6	Е: 53.396523 N: 41.995400	ЮВ 10	89
6-7	Е: 53.395723 N: 41.995388	ЮЗ 77	155
7-8	Е: 53.395652 N: 41.993054	ЮВ 3	51
8-9	Е: 53.395199 N: 41.992957	ЮЗ 41	165
9-2	Е: 53.394273 N: 41.991015	СЗ 10	77

Условные обозначения

Исполнитель работ по проведению лесопатологических обследований:

ФИО

Егоров Анатолий Васильевич

Подпись

Дата составления документа

09.06.2020

Телефон

8-4912-37-37-10