

УТВЕРЖДАЮ:
Начальник Управления лесами
Тамбовской области
С.И.Истомин
Дата 19.06.2020

Акт
лесопатологического обследования № 189

лесных насаждений Моршанское лесничества
Тамбовская область (субъект РФ)

Способ лесопатологического обследования:

1. Визуальный

☐

2. Инструментальный

☒

Место проведения

Участковое лесничество	Урочище (дача)	Квартал (кварталы)	Выдел (выделы)	Площадь, га
Вязлинское		227	5	4,8

Лесопатологическое обследование проведено на общей площади 4,8 га.

Участковое лесничество: ВЯЖИНСКОЕ										ЛЕСА, РАСПОЛ. В СТЕПЯХ, ГОРАХ И ДР.										Квартал 227									
: N :Пло- :Состав. Подрост, по:Я:Вы-:Эле-:Воз:Вы-:Ди:Кл:Пр:Бо: Тип :Полн:Запас сыро- :Кл: Запас на выделе, дес.МЗ : :Вы-:шадь, :длесок покров, поч: :со-:мент: : : :ас:ул: : : : : : : :ас: : :де- :ва, рельеф, особенн:Р:та : :ра :со-:ам:с :па:ни: леса : : : : : : :хо- : : : : : : : : :ла : :ости выдела. Ответ: : :ле- :																													

Инструментальное обследование лесного участка

1. Фактическая таксационная характеристика лесного насаждения соответствует (не соответствует) (нужное подчеркнуть) таксационному описанию. Причины несоответствия:

Ведомость лесных участков с выявленными несоответствиями таксационным описаниям приведена в приложении 1 к Акту.

2. Состояние насаждений:	с нарушенной устойчивостью	X
--------------------------	----------------------------	---

с утраченной устойчивостью

причины повреждения:

Смоляной рак, засуха.

В том числе:

заселено (отработано) стволовыми вредителями

Вид вредителя	Порода	Встречаемость (% заселённых деревьев)	Степень заселения лесного насаждения(слабая, средняя, сильная)

Повреждено огнём

Вид пожара	Порода	Состояние корневых лап		Состояние корневой шейки		Подсушивание луба	
		% поврежденных отгём корней	% деревьев с даным повреждением	ожог корневой шейки по окружности (1/4; 2/4;3/4;более 3/4)	% деревьев с даным повреждением	по окружности (1/4;2/4;3/4;более 3/4)	% деревьев с даным повреждением

Поражено болезнями

Вид болезни	Порода	Встречаемость (% поражённых деревьев)	Степень поражения лесного насаждения (слабая, средняя, сильная)

3. Выборке подлежит	15.2	% деревьев,	9.2	% деревьев по запасу,
в т.ч.: ослабленных		% (причины назначения)		% (причины назначения)
сильно ослабленных	-	% (причины назначения)	-	% (причины назначения)
усыхающих	4.4	% (смоляной рак)	2.9	% (смоляной рак)
свежего сухостоя	5.5	%,	3.3	%,
в т.ч.: свежего ветровала	0.8	%	0.4	%
свежего бурелома		%		%
старого ветровала		%		%
в т.ч.: старого бурелома		%		%
старого сухостоя	4.5	%	2.6	%

4. Полнота лесного насаждения после уборки деревьев, подлежащих рубке, составит Критическая полнота для данной категории лесных насаждений составляет

0.6

0.3

5. ЗАКЛЮЧЕНИЕ

С целью предотвращения негативных процессов или снижения ущерба от их воздействия назначено:

Участковое лесничество	Урочище (дача)	Квартал	Выдел	Площадь, выдела, га	Вид мероприятия	Площадь, мероприятия, га	Порода	Запас на выдел, кбм	Крайние сроки проведения
Вяжлинское		227	5	4.8	ВСП	4.8	СО	124.3	2021
							ДНП	16.0	
							Б	17.8	
							ОС	5.3	
							ЛП		

Ведомость перечета деревьев назначенных в рубку и абрис лесного участка прилагаются (приложение 2 и 3 к Акту)

6. Меры по обеспечению возобновления

7. Мероприятия, необходимые для предупреждения повреждения или поражения смежных насаждений

сбор порубочных остатков с последующим сжиганием в пожаробезопасный период, в смежных насаждениях осуществлять надзор за распространением вредителей и болезней.

8. Сведения для расчёта понижающего коэффициента стоимости древесины:

год образования старого сухостоя

2017

основная причина повреждения древесины

Дата проведения обследований

12.05.2020

Исполнитель работ по проведению лесопатологических обследований:

ФИО

Егоров Анатолий Васильевич

Подпись



Приложение 1.1
к акту лесопатологических обследований

Результаты проведения лесопатологических обследований лесных насаждений за май 2020 г.

(месяц)

Субъект Российской Федерации	Тамбовская область
Лесничество (лесопарк)	Моршанское
Участковое лесничество	Вязлинское
Урочище (лесная дача)	

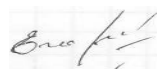
Номер квартала	Номер выдела	Площадь выдела, га	Целевое назначение лесов	Категория защитных лесов	Номер лесопатологического выдела	Площадь лесопатологического выдела, га	Таксационная характеристика лесного насаждения									Число деревьев на пробе, шт.	Распределение деревьев по категориям состояния, % от запаса												Признаки повреждения деревьев	Доля повреждённых деревьев, %	Причина ослабления, повреждения	Подлежит рубке, %	Назначенные мероприятия			
1	2	3	4	5	6	7	8	9	10	11	12	13	14	15	16		17	18	19	20	21	22	23	24	25	26	27	28					29	30	31	32
227	5	4.8	Защитные	Леса расположенные в	5	4.8	7СО1ДНП2Б+ОС+ЛП	СО	74	26	30	МШ	0.7	1	370	158	41.9	13.8	3.6	2.9	2.4	1.5	0.2					103, 104, 114, 504, 805, 832, 853	12.2	Смоляной рак, засуха.	7.0	ВСП	4.8			
																		31	6.9	1.5	0.3	0.2	0.7	0.2										1.1	0.9	
																			49	13.0	2.4	0.9	0.3	0.2	0.6	0.2									1.5	1.0
																			16	2.6	0.5	0.3			0.3										0.4	0.3
																			17	2.4	0.2															
Итого по насаждению																271	66.8	18.4	5.1	3.4	3.3	2.6	0.4						15.2		9.2	ВСП	4.8			

Показатели, не соответствующие таксационному описанию отмечаются "*".

Исполнитель работ по проведению лесопатологического обследования:

ФИО: Егоров Анатолий Васильевич

Подпись



Дата составления документа:

09.06.2020

Телефон:

84912373710

Ведомость перечета деревьев назначенных в рубку

ВРЕМЕННАЯ ПРОБНАЯ ПЛОЩАДЬ №

Субъект Российской Федерации	Тамбовская область						
Лесничество (лесопарк)	Морианское	Квартал	227	Выдел	5		
Площадь	4.8	га,					
Номер очага вредных организмов		Размер пробной площади	0.48	га			
Таксационная характеристика:							
Тип леса	МШ	Состав	7СО1ДНП2Б+ОС+	Возраст	74	Бонитет	1
Полнота	0.7	Запас на га	370	Возобновление	0		

Время и причина ослабления лесного насаждения

Смоляной рак, засуха.

Тип очага вредных организмов: эпизодический, хронический (подчеркнуть)


Фаза развития очага вредных организмов: начальная, нарастания численности, собственно вспышка, кризис (подчеркнуть)

Состояние лесного насаждения, намечаемые мероприятия

Насаждение с нарушенной устойчивостью. Требуется проведение выборочной санитарной рубки.

Средневзвешенная категория состояния насаждения 1.6

Исполнитель работ по проведению лесопатологических обследований:

ФИО	Егоров Анатолий Васильевич	Подпись	
Дата составления документа	09.06.2020	Телефон	8-4912-37-37-10

ВЕДОМОСТЬ ПЕРЕЧЕТА ДЕРЕВЬЕВ

Оборотная сторона

Порода: Сосна

Ступени толщины, см	Количество деревьев по категориям состояния, шт.																Всего деревьев по ступеням толщины	
	I	II	III	IV		V		VI			ветровал, бурелом			аварийные деревья			шт.	в т.ч. подлежат рубке, %
				НЗ	З	НЗ	З	НЗ	З	О	НЗ	З	О	НЗ	З	О		
1	2	3	4	5	6	7	8	9	10	11	12	13	14	15	16	17	18	19
8																		
12	1		1	1		1		1									5	1.1
16	4	1	1	3		5		2									16	3.7
20	7	3	1	1		2		1			1						16	1.8
24	10	6	2	4		1		3									26	3.0
28	16	8	3	1		2		1									31	1.5
32	15	7	2	2		1											27	1.1
36	11	4	1														16	
40	9	2															11	
44	6	1															7	
48	2																2	
52	1																1	
56																		
60																		
Итого, %	30.3	11.8	4.1	4.4		4.4		3.0			0.4						58.3	12.2
Итого, % от запаса	41.9	13.8	3.6	2.9		2.4		1.5			0.2						66.3	7.0

Порода: Дуб

Ступени толщины, см	Количество деревьев по категориям состояния, шт.																Всего деревьев по ступеням толщины	
	I	II	III	IV		V		VI			ветровал, бурелом			аварийные деревья			шт.	в т.ч. подлежат рубке, %
				НЗ	З	НЗ	З	НЗ	З	О	НЗ	З	О	НЗ	З	О		
1	2	3	4	5	6	7	8	9	10	11	12	13	14	15	16	17	18	19
8																		
12	1	1															2	
16	1																1	
20	2							1									3	0.4
24	4	2		1		1											8	0.4
28	6	3	1														10	
32	3					1											4	0.4
36	2																2	
40																		
44	1																1	
48																		
52																		
56																		
60																		
Итого, %	7.4	2.2	0.4	0.4		0.7		0.4									11.4	1.1
Итого, % от запаса	6.9	1.5	0.3	0.2		0.7		0.2									9.8	0.9

Порода: Береза

Ступени толщины, см	Количество деревьев по категориям состояния, шт.																Всего деревьев по ступеням толщины	
	I	II	III	IV		V		VI			ветровал, бурелом			аварийные деревья			шт.	в т.ч. подлежат рубке, %
				НЗ	З	НЗ	З	НЗ	З	О	НЗ	З	О	НЗ	З	О		
1	2	3	4	5	6	7	8	9	10	11	12	13	14	15	16	17	18	19
8																		
12																		
16																		
20	2	1						1									4	0.4
24	7	1	1			1					1						11	0.8
28	9	2	1	1													13	
32	8	2	1					1									12	0.4
36	5	1															6	
40	3																3	
44																		
48																		
52																		
56																		
60																		
Итого, %	12.6	2.6	1.1	0.4		0.4		0.7			0.4						18.1	1.5
Итого, % от запаса	13.0	2.4	0.9	0.3		0.2		0.6			0.2						17.6	1.0

Порода:

Осина

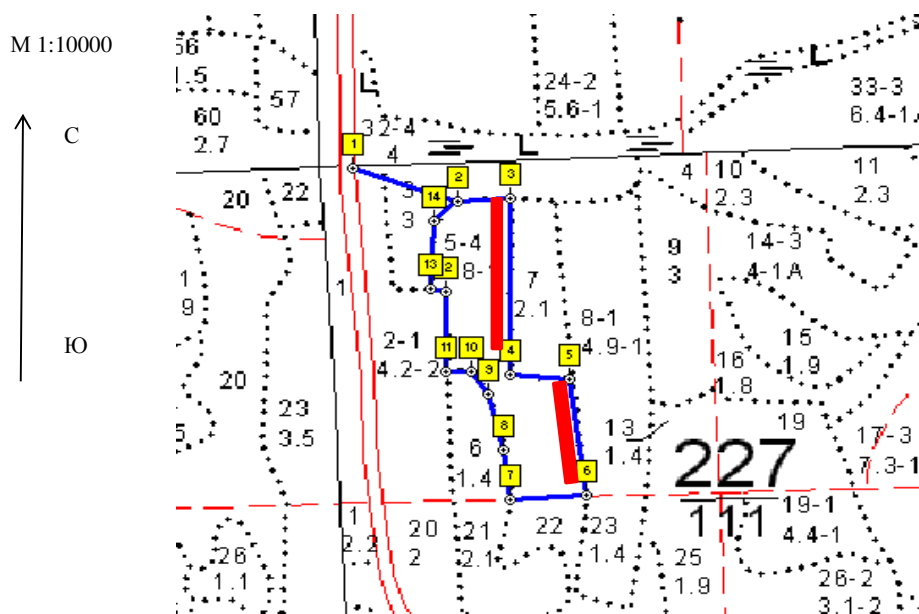
[illegible]

Порода:

Липа

[illegible]

Абрис участка



Номер выдела	Ленты (круговой площадки) перечета				
	№ ленты (площадки)	длина, м	ширина, м	радиус, м	площадь, га
5	1	240	10		0,24
	2	160	15		0,24

Номера точек	Координаты	Румбы линий	Длина, м
1-2	E: 53.397567 N: 41.007169	ЮВ 80	156
2-3	E: 53.397077 N: 41.009360	СВ 75	75
3-4	E: 53.397126 N: 41.010482	ЮВ 10	279
4-5	E: 53.394617 N: 41.010443	СВ 84	84
5-6	E: 53.394558 N: 41.011698	ЮВ 17	186
6-7	E: 53.392902 N: 41.012032	ЮЗ 77	108
7-8	E: 53.392856 N: 41.010416	СЗ 16	78
8-9	E: 53.393550 N: 41.010292	СЗ 23	92
9-10	E: 53.394352 N: 41.009991	СЗ 44	43
10-11	E: 53.394674 N: 41.009637	ЮЗ 80	36
11-12	E: 53.394676 N: 41.009098	СЗ 10	125
12-13	E: 53.395797 N: 41.009116	СЗ 84	22
13-14	E: 53.395852 N: 41.008802	СЗ 8	107
14-2	E: 53.396812 N: 41.008862	СВ 38	44

Условные обозначения

пробная площадь

Исполнитель работ по проведению лесопатологических обследований:

ФИО

Егоров Анатолий Васильевич

Подпись

Дата составления документа

09.06.2020

Телефон

8-4912-37-37-10