

УТВЕРЖДАЮ:
Начальник Управления лесами
Тамбовской области
С.И.Истомин
Дата 19.06.2020

Акт
лесопатологического обследования № 193

лесных насаждений Моршанское лесничества
Тамбовская область (субъект РФ)

Способ лесопатологического обследования: 1. Визуальный ☐
2. Инструментальный ☒

Место проведения

Участковое лесничество	Урочище (дача)	Квартал (кварталы)	Выдел (выделы)	Площадь, га
Вязлинское		236	72	0.4

Лесопатологическое обследование проведено на общей площади 0.4 га.

[illegible]

КОПИЯ ВЕРНА

Инструментальное обследование лесного участка

1. Фактическая таксационная характеристика лесного насаждения соответствует (не соответствует) (нужное подчеркнуть) таксационному описанию. Причины несоответствия:

Ведомость лесных участков с выявленными несоответствиями таксационным описаниям приведена в приложении 1 к Акту.

2. Состояние насаждений:	с нарушенной устойчивостью	X
--------------------------	----------------------------	---

с утраченной устойчивостью

причины повреждения:

Смоляной рак, засуха.

В том числе:

заселено (отработано) стволовыми вредителями

Вид вредителя	Порода	Встречаемость (% заселённых деревьев)	Степень заселения лесного насаждения(слабая, средняя, сильная)

Повреждено огнём

Вид пожара	Порода	Состояние корневых лап		Состояние корневой шейки		Подсушивание луба	
		% поврежденных отгём корней	% деревьев с даным повреждением	ожог корневой шейки по окружности (1/4; 2/4;3/4;более 3/4)	% деревьев с даным повреждением	по окружности (1/4;2/4;3/4;более 3/4)	% деревьев с даным повреждением

Поражено болезнями

Вид болезни	Порода	Встречаемость (% поражённых деревьев)	Степень поражения лесного насаждения (слабая, средняя, сильная)

3. Выборке подлежит	11.7	% деревьев,	9.8	% деревьев по запасу,
в т.ч.: ослабленных		% (причины назначения)		% (причины назначения)
сильно ослабленных	-	% (причины назначения)	-	% (причины назначения)
усыхающих	3.7	% (смоляной рак)	3.2	% (смоляной рак)
свежего сухостоя	2.5	%,	2.5	%,
в т.ч.: свежего ветровала	1.2	%	0.8	%
свежего бурелома		%		%
старого ветровала		%		%
в т.ч.: старого бурелома		%		%
старого сухостоя	4.3	%	3.3	%

4. Полнота лесного насаждения после уборки деревьев, подлежащих рубке, составит Критическая полнота для данной категории лесных насаждений составляет

0.5

0.5

5. ЗАКЛЮЧЕНИЕ

С целью предотвращения негативных процессов или снижения ущерба от их воздействия назначено:

Участковое лесничество	Урочище (дача)	Квартал	Выдел	Площадь, выдела, га	Вид мероприятия	Площадь, мероприятия, га	Порода	Запас на выдел, кбм	Крайние сроки проведения
Вяжлинское		236	72	0.4	ВСП	0.4	СО	11.8	2021
							Б	2.0	
							ЛП		
							ДНП		

Ведомость перечета деревьев назначенных в рубку и абрис лесного участка прилагаются (приложение 2 и 3 к Акту)

6. Меры по обеспечению возобновления

7. Мероприятия, необходимые для предупреждения повреждения или поражения смежных насаждений

сбор порубочных остатков с последующим сжиганием в пожаробезопасный период, в смежных насаждениях осуществлять надзор за распространением вредителей и болезней.

8. Сведения для расчёта понижающего коэффициента стоимости древесины:

год образования старого сухостоя

2017

основная причина повреждения древесины

Дата проведения обследований

12.05.2020

Исполнитель работ по проведению лесопатологических обследований:

ФИО

Егоров Анатолий Васильевич

Подпись



Приложение 1.1
к акту лесопатологических обследований

Результаты проведения лесопатологических обследований лесных насаждений за май 2020 г.

(месяц)

Субъект Российской Федерации	Тамбовская область
Лесничество (лесопарк)	Моршанское
Участковое лесничество	Вязлинское
Урочище (лесная дача)	

Номер квартала	Номер выдела	Площадь выдела, га	Целевое назначение лесов	Категория защитных лесов	Номер лесопатологического выдела	Площадь лесопатологического выдела, га	Таксационная характеристика лесного насаждения									Число деревьев на пробе, шт.	Распределение деревьев по категориям состояния, % от запаса												Признаки повреждения деревьев	Доля повреждённых деревьев, %	Причина ослабления, повреждения	Подлежит рубке, %	Назначенные мероприятия			
1	2	3	4	5	6	7	8	9	10	11	12	13	14	15	16		18	19	20	21	22	23	24	25	26	27	28	29					30	31	32	33
236	72	0.4	Защитные защитные полосы лесов,		72	0.4	9СО1Б+ЛП+ДНП	СО	69	28	32	ДСН	0.6	1А	350	128	53.0	17.8	8.8	3.2	2.5	2.7						103, 104, 114, 504, 805, 832, 853	9.9	Смоляной рак, засуха.	8.4	ВСП	0.4			
																		16	4.5	0.8		0.4		0.6	0.8						1.8			1.4		
																		10	2.6					0.6	0.8											
																		8	1.7	0.4	0.2															
Итого по насаждению															162	61.8	19	9	3.6	2.5	3.3	0.8					11.7		9.8	ВСП	0.4					

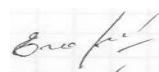
Показатели, не соответствующие таксационному описанию отмечаются "*".

####

Исполнитель работ по проведению лесопатологического обследования:

ФИО: Егоров Анатолий Васильевич

Подпись



Дата составления документа:

09.06.2020

Телефон:

84912373710

Ведомость перечета деревьев назначенных в рубку

ВРЕМЕННАЯ ПРОБНАЯ ПЛОЩАДЬ №

Субъект Российской Федерации	Тамбовская область						
Лесничество (лесопарк)	Морианское	Квартал	236	Выдел	72		
Площадь	0.4	га,					
Номер очага вредных организмов		Размер пробной площади	0.4	га			
Таксационная характеристика:							
Тип леса	ДСН	Состав	9СО1Б+ЛП+ДНП	Возраст	69	Бонитет	IA
Полнота	0.6	Запас на га	350	Возобновление	0		

Время и причина ослабления лесного насаждения

Смоляной рак, засуха.

Тип очага вредных организмов: эпизодический, хронический (подчеркнуть)

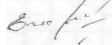
Фаза развития очага вредных организмов: начальная, нарастания численности, собственно вспышка, кризис (подчеркнуть)

Состояние лесного насаждения, намечаемые мероприятия

Насаждение с нарушенной устойчивостью. Требуется проведение выборочной санитарной рубки.

Средневзвешенная категория состояния насаждения 1.8

Исполнитель работ по проведению лесопатологических обследований:

ФИО	Егоров Анатолий Васильевич	Подпись	
Дата составления документа	09.06.2020	Телефон	8-4912-37-37-10

[illegible]

Ступени толщины, см	Количество деревьев по категориям состояния, шт.																Всего деревьев по ступеням толщины	
	I	II	III	IV		V		VI			ветровал, бурелом			аварийные деревья			шт.	в т.ч. подлежа- рубке, %
				НЗ	З	НЗ	З	НЗ	З	О	НЗ	З	О	НЗ	З	О		
1	2	3	4	5	6	7	8	9	10	11	12	13	14	15	16	17	18	19
8																		
12																		
16																		
20	1																1	
24	2	1															3	
28	4	1		1							2						8	1.2
32	2							1									3	0.6
36	1																1	
40																		
44																		
48																		
52																		
56																		
60																		
Итого, %	6.2	1.2		0.6				0.6			1.2						9.9	1.8
Итого, % от запаса	4.5	0.8		0.4				0.6			0.8						7.1	1.4

[illegible]

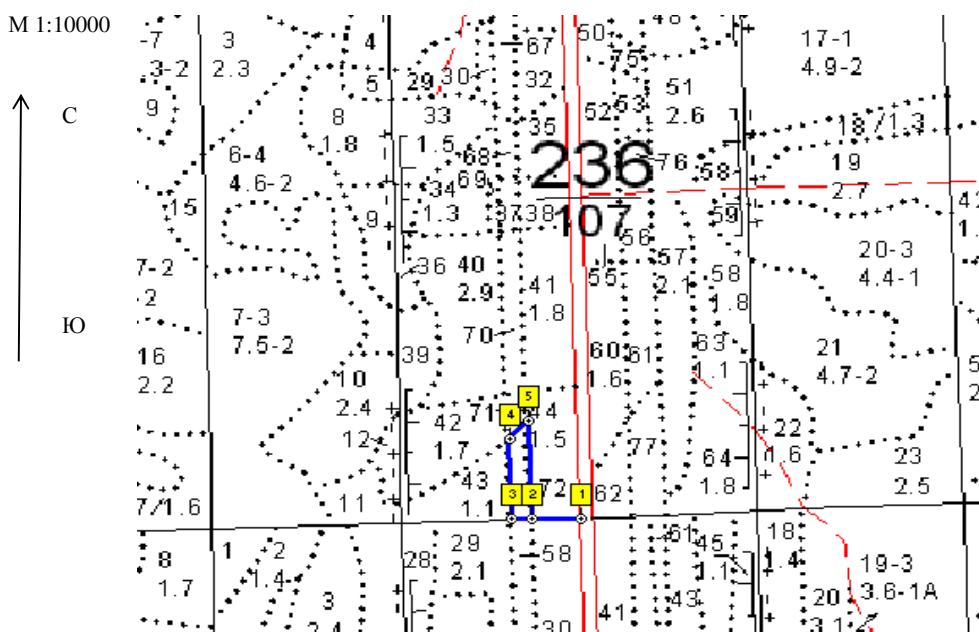
Порода:

[illegible]

Порода:

[illegible]

Абрис участка




Номер выдела	Ленты (круговой площадки) перечета				
	№ ленты (площадки)	длина, м	ширина, м	радиус, м	площадь, га
72	Сплошной пересчет				0.4

Номера точек	Координаты	Румбы линий	Длина, м
1-2	Е: 53.378490 N: 41.999432	ЮЗ 80	69
2-3	Е: 53.378495 N: 41.998401	ЮЗ 80	30
3-4	Е: 53.380496 N: 41.997997	СЗ 11	125
4-5	Е: 53.379617 N: 41.997970	СВ 32	40
5-2	Е: 53.379883 N: 41.998377	ЮВ 11	155

Условные обозначения

Исполнитель работ по проведению лесопатологических обследований:

ФИО	Егоров Анатолий Васильевич	Подпись	
Дата составления документа	09.06.2020	Телефон	8-4912-37-37-10