

УТВЕРЖДАЮ:  
Начальник Управления лесами  
Тамбовской области  
С.И.Истомин  
Дата 19.06.2020

Акт  
лесопатологического обследования № 199

лесных насаждений

Моршанское  
Тамбовская область

лесничества  
(субъект РФ)

Способ лесопатологического обследования:

1. Визуальный

х

2. Инструментальный

х

Место проведения

Участковое лесничество	Урочище (дача)	Квартал (кварталы)	Выдел (выделы)	Площадь, га
Вязлинское		246	14 (14А)	4,9 (0,6)

Лесопатологическое обследование проведено на общей площади 4,9 га.

[illegible]

ПРОХ. РУБКА  
15%

КОПИЯ ВЕРНА

**1. Визуальное лесопатологическое обследование. \***

Наземное

х

Дистанционное

1.1. На площади 4.9 га фактическая таксационная характеристика лесногонасаждения соответствует (не соответствует) таксационному описанию (нужное подчеркнуть). Причины несоответствия: давность определения качественных и количественных характеристик насаждения

Список участков с выявленными несоответствиями приведен в приложении 1 к настоящему Акту.

1.2. Лесные насаждения с нарушенной и утраченной устойчивостью выявлены

на площади 0.6 га:

Участковое лесничество	Урочище (дача)	Квартал	Выдел	Площадь, га		Причина ослабления (гибели)
				с нарушенной устойчивостью	с утраченной устойчивостью	
Вяжлинское		246	14		0.6	Корневая губка, Засуха
Итого					0.6	

Состояние обследованных лесных насаждений приведено в [приложениях 1.1 - 1.4](#) к Акту в зависимости от метода проведения ЛПО.

1.3. В обследованных лесных участках прогнозируется:

Прогноз	Площадь, га
Ослабление лесных насаждений	
Усыхание лесных насаждений различной степени	
Развитие очагов вредных организмов	0.6

1.4. Обнаружено загрязнение лесного участка отходами и выбросами:

промышленными

бытовыми

Вид загрязнен	Размеры загрязнения			Объем, кубм	Площадь загрязнения, га
	длина, м	ширина, м	высота, м		

**ЗАКЛЮЧЕНИЕ**

Оценка текущего санитарного и лесопатологического состояния лесных насаждений, назначенные профилактические мероприятия по защите лесов, агитационные мероприятия:

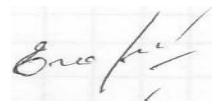
На площади 0.6 га состояние насаждений неудовлетворительное, насаждение с утраченной устойчивостью. На площади 4.3 га состояние удовлетворительное.Состав насаждения по таксационному описанию: 9СО1Б насаждение ослаблено по причине Корневая губка, Засуха, что приводит к нарушению сосудистого питания крон деревьев и к отмиранию ассимиляционного аппарата.По санитарному и лесопатологическому состоянию насаждения на 0.6 га назначено лесопатологическое обследование инструментальным способом с целью определения вида санитарно-оздоровительного мероприятия и объема выбираемой древесины.

Исполнитель работ по проведению лесопатологического обследования:

ФИО

Егоров Анатолий Васильевич

Подпись



Дата

09.06.2020

\*Раздел включается в акт, в случае проведения лесопатологического обследования визуальным способом

Приложение 1.1  
к акту лесопатологических обследований

## Результаты проведения лесопатологических обследований лесных насаждений за май 2020 г.

(месяц)

Субъект Российской Федерации	Тамбовская область
Лесничество (лесопарк)	Моршанское
Участковое лесничество	Вязлинское
Урочище (лесная дача)	

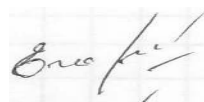
Номер квартала	Номер выдела	Площадь выдела, га	Целевое назначение лесов	Категория защитных лесов	Номер лесопатологического выдела	Площадь лесопатологического выдела,	Таксационная характеристика лесного насаждения									Число деревьев на пробе, шт.	Распределение деревьев по категориям состояния, % от запаса												Признаки повреждения деревьев	Доля повреждённых деревьев, %	Причина ослабления, повреждения	Подлежит рубке, %	Назначенные мероприятия	
1	2	3	4	5	6	7	8	9	10	11	12	13	14	15	16		18	19	20	21	22	23	24	25	26	27	28	29					30	31
246	14	4.9	Защитное леса, расположенные в пустынных,		14А	0.6	9СО1Б	СО	60*	23*	26*	ДСН	0,6*	1	280*		58	18	8	6	4	4	2					103, 104, 114, 123, 504, 802,832, 853	10	466, 830	24	Инструм. ЛПО	0.6	
					14Б	4.3		СО	60*	23*	26*	ДСН	0,6*	1	280*		80.0	15.0	5.0													Мероприятий по ПРВО не требуется	4.3	

Показатели, не соответствующие таксационному описанию отмечаются "\*".

Исполнитель работ по проведению лесопатологического обследования:

ФИО: Егоров Анатолий Васильевич

Подпись



Дата составления документа:

09.06.2020

Телефон:

8-4912-37-37-10

## Инструментальное обследование лесного участка

1. Фактическая таксационная характеристика лесного насаждения соответствует (не соответствует) (нужное подчеркнуть) таксационному описанию. Причины несоответствия: давность лесоустройства

Ведомость лесных участков с выявленными несоответствиями таксационным описаниям приведена в приложении 1 к Акту.

2. Состояние насаждений:	с нарушенной устойчивостью	X
--------------------------	----------------------------	---

**с утраченной устойчивостью**

причины повреждения:

*Корневая губка, Засуха*

В том числе:

заселено (отработано) стволовыми вредителями

Вид вредителя	Порода	Встречаемость (% заселённых деревьев)	Степень заселения лесного насаждения(слабая, средняя, сильная)

Повреждено огнём

Вид пожара	Порода	Состояние корневых лап		Состояние корневой шейки		Подсушивание луба	
		% поврежденных отгём корней	% деревьев с даным повреждением	ожог корневой шейки по окружности (1/4; 2/4;3/4;более 3/4)	% деревьев с даным повреждением	по окружности (1/4;2/4;3/4;более 3/4)	% деревьев с даным повреждением

Поражено болезнями

Вид болезни	Порода	Встречаемость (% поражённых деревьев)	Степень поражения лесного насаждения (слабая, средняя, сильная)
466	СО	21.4	средняя

3. Выборке подлежит	<b>26.4</b>	% деревьев,	<b>22.2</b>	% деревьев по запасу,
в т.ч.: ослабленных		% (причины назначения)		% (причины назначения)
сильно ослабленных	<b>7</b>	% (корневая губка)	<b>6.3</b>	% (корневая губка)
усыхающих	<b>7</b>	% (корневая губка)	<b>5.7</b>	% (корневая губка)
свежего сухостоя	<b>4.7</b>	%,	<b>3.9</b>	%,
в т.ч.: свежего ветровала	<b>2.3</b>	%	<b>1.9</b>	%
свежего бурелома		%		%
старого ветровала		%		%
в т.ч.: старого бурелома		%		%
старого сухостоя	<b>5.4</b>	%	<b>4.4</b>	%

4. Полнота лесного насаждения после уборки деревьев, подлежащих рубке, составит	0.2
Критическая полнота для данной категории лесных насаждений составляет	0.3

## 5. ЗАКЛЮЧЕНИЕ

С целью предотвращения негативных процессов или снижения ущерба от их воздействия назначено:

Участковое лесничество	Урочище (дача)	Квартал	Выдел	Площадь, выдела, га	Вид мероприятия	Площадь, мероприятия, га	Порода	Запас на выдел, кбм	Крайние сроки проведения
Вяжлинское		246	14	4.9	ССР	0.6	СО	75.8	2021
							Б	8.4	

Ведомость перечета деревьев назначенных в рубку и абрис лесного участка прилагаются (приложение 2 и 3 к Акту)

6. Меры по обеспечению возобновления

в соответствии с "Правилами лесовосстановления"

7. Мероприятия, необходимые для предупреждения повреждения или поражения смежных насаждений

сбор порубочных остатков с последующим сжиганием в пожаробезопасный период, в смежных насаждениях осуществлять надзор за распространением вредителей и болезней.

8. Сведения для расчёта понижающего коэффициента стоимости древесины:

год образования старого сухостоя

2018

основная причина повреждения древесины

Дата проведения обследований

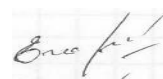
13.05.2020

Исполнитель работ по проведению лесопатологических обследований:

ФИО

Егоров Анатолий Васильевич

Подпись



### Ведомость лесных участков с выявленными несоответствиями таксационным описаниям

Источник данных	Год проведения лесоустройства	Номер квартала	Номер выдела	Площадь выдела, га	Целевое назначение лесов	Категория защитных лесов	Номер лесопатологического выдела	Площадь лесопатологического выдела, га	Таксационная характеристика										Заложено пробных площадей	
									состав	порода	возраст, лет	средняя высота, м	средний диаметр, см	тип леса	ТУМ	полнота	бонитет	запас, кубм/га	количество, шт.	общая площадь, га
ТО	2004	246	14	4.9	Защитное	лес, расположенные в пустынных, полупустынных			9СО1Б	СО	60	23	26	ДСН	С2	0.6	1	280		
Ф	2020	246	14	4.9					9СО1Б	СО	76	25	27	ДСН	С2	0.6	1	260	3	4.9
Ф	2020	246					14А	0.6	9СО1Б	СО	76	25	27	ДСН	С2	0.3	1	140	с/п	0.6

ТО - таксационные описания

Ф - фактическая характеристика лесного насаждения

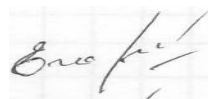
Примечание: При лесоустройстве в 2011 году Южным филиалом государственной инвентаризации лесов ФГУП "Рослесинфорг" ("Воронежлеспроект") в насаждениях лесного фонда Тамбовской области, в соответствии с положениями "Лесного кодекса Российской Федерации" от 04.12.2006 № 200-ФЗ и изменений к нему, произведено выделение новых категорий защитности. При этом определение качественных и количественных характеристик насаждений не производилось - данные перенесены из материалов лесоустройства 2004 года. Таким образом, давность определения состава, возраста, высоты, диаметра, ТЛУ, ТУМ, полноты, бонитета и запаса насаждений составляет 16 лет.

Исполнитель работ по проведению лесопатологических обследований:

ФИО

Егоров Анатолий Васильевич

Подпись





Приложение 1.1  
к акту лесопатологических обследований

## Результаты проведения лесопатологических обследований лесных насаждений за май 2020 г. (месяц)

Субъект Российской Федерации	Тамбовская область
Лесничество (лесопарк)	Моршанское
Участковое лесничество	Вяжлинское
Урочище (лесная дача)	

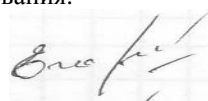
Номер квартала	Номер выдела	Площадь выдела, га	Целевое назначение лесов	Категория защитных лесов	Номер лесопатологического выдела	Площадь лесопатологического выдела, га	Таксационная характеристика лесного насаждения										Число деревьев на пробе, шт.	Распределение деревьев по категориям состояния, % от запаса														Признаки повреждения деревьев	Доля повреждённых деревьев, %	Причина ослабления, повреждения	Подлежит рубке, %	Назначенные мероприятия	
1	2	3	4	5	6	7	8	9	10	11	12	13	14	15	16	18		19	20	21	22	23	24	25	26	27	28	29	30	31	32					33	34
246	14А	0.6	Защитное	леса, расположенные в пустынных,	14А	0.6	9СО1Б	СО	76	25	27	ДСН	0.3	1	140	114	51.2	17.5	6.3	5.7	3.9	3.6	1.9					103, 104, 114, 123, 504, 802, 832, 852	24.9	466, 830	21.4	ССР	0.6				
										Б								15	7.1	0.7	1.3			0.8										1.5	0.8		
Итого по насаждению																129	58.3	18.2	7.6	5.7	3.9	4.4	1.9					26.4		22.2	ССР	0.6					

Показатели, не соответствующие таксационному описанию отмечаются "\*".

Исполнитель работ по проведению лесопатологического обследования:

ФИО: Егоров Анатолий Васильевич

Подпись



Дата составления документа:

09.06.2020

Телефон:

8-4912-37-37-10



**Ведомость перечета деревьев назначенных в рубку**

**ВРЕМЕННАЯ ПРОБНАЯ ПЛОЩАДЬ №**

Субъект Российской Федерации	<b>Тамбовская область</b>						
Лесничество (лесопарк)	<b>Морианское</b>	Квартал	<b>246</b>	Выдел	<b>14А</b>		
Площадь	<b>0.6</b>	га,					
Номер очага вредных организмов		Размер пробной площади	<b>0.6</b>	га			
Таксационная характеристика:							
Тип леса	<b>ДСН</b>	Состав	<b>9СО1Б</b>	Возраст	<b>76</b>	Бонитет	<b>1</b>
Полнота	<b>0.3</b>	Запас на га	<b>140</b>	Возобновление	<b>искусственное</b>		

Время и причина ослабления лесного насаждения

**Корневая губка, Засуха**

Тип очага вредных организмов: эпизодический, хронический (подчеркнуть)

Фаза развития очага вредных организмов: начальная, нарастания численности, собственно вспышка, кризис (подчеркнуть)

Состояние лесного насаждения, намечаемые мероприятия

ОЗУ: 0


**Насаждение с нарушенной устойчивостью. Требуется проведение выборочной санитарной рубки. Сплошная санитарная рубка назначена в соответствии с п. 40 Приказа МПР РФ от 12.09.2016 № 470**

Средневзвешенная категория состояния насаждения **1.91**

Исполнитель работ по проведению лесопатологических обследований:

ФИО **Егоров Анатолий Васильевич**

Подпись



Дата составления документа **09.06.2020**

Телефон

**8-4912-37-37-10**

## Оборотная сторона

Ступени толщины, см	Количество деревьев по категориям состояния, шт.																Всего деревьев по ступеням толщины	
	I	II	III	IV		V		VI			ветровал, бурелом			аварийные деревья			шт.	в т.ч. подлежат рубке, %
				НЗ	З	НЗ	З	НЗ	З	О	НЗ	З	О	НЗ	З	О		
1	2	3	4	5	6	7	8	9	10	11	12	13	14	15	16	17	18	19
8																		
12																		
16	6	3	1	2		1		1			1						15	4.7
20	8	4	1	1		2		1									17	3.9
24	10	4	3	2		1					1						21	5.4
28	15	5	2	3				2									27	5.4
32	7	3	1			1					1						13	2.3
36	7	3	1	1		1		1									14	3.1
40	3	1															4	
44	2																2	
48	1																1	
52																		
56																		
60																		
Итого, %	45.8	17.8	7.0	7.0		4.7		3.9			2.3						88.4	24.9
Итого, % от запаса	51.2	17.5	6.3	5.7		3.9		3.6			1.9						90.0	21.4

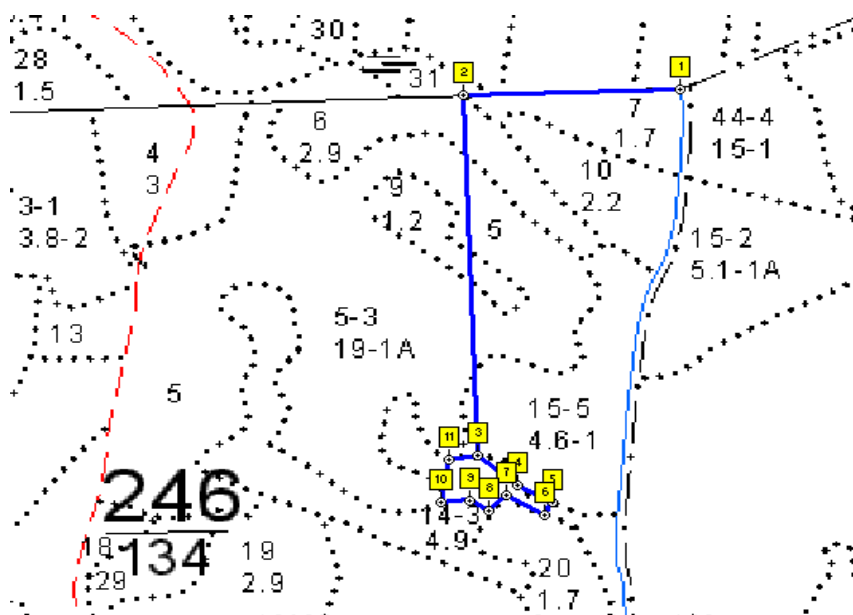
[illegible][illegible]

### Абрис участка

М 1:10000

С

Ю



Номер выдела	Ленты (круговой площадки) перечёта				
	№ ленты (площадки)	длина, м	ширина, м	радиус, м	площадь, га
14А	Сплошной пересчет				0.6

Номера точек	Координаты	Румбы линий	Длина, м
1-2	Е: 53.380270 N: 42.071254	ЮЗ 78	278
2-3	Е: 53.380184 N: 42.067082	ЮВ 12	502
3-4	Е: 53.375699 N: 42.067321	ЮВ 61	66
4-5	Е: 53.375321 N: 42.068077	ЮВ 70	48
5-6	Е: 53.374105 N: 42.068701	ЮЗ 17	20
6-7	Е: 53.374945 N: 42.068564	СЗ 71	55
7-8	Е: 53.375189 N: 42.067850	ЮЗ 35	30
8-9	Е: 53.375004 N: 42.067533	СЗ 68	28
9-10	Е: 53.375139 N: 42.067177	ЮЗ 75	36
10-11	Е: 53.375115 N: 42.066638	СЗ 1	60
11-2	Е: 53.375648 N: 42.066782	СВ 71	36

Условные обозначения

Исполнитель работ по проведению лесопатологических обследований:

ФИО

Егоров Анатолий Васильевич

Подпись

Дата составления документа

09.06.2020

Телефон

8-4912-37-37-10