

УТВЕРЖДАЮ:  
Начальник Управления лесами  
Тамбовской области  
С.И.Истомин  
Дата 19.06.2020

Акт  
лесопатологического обследования № 200

лесных насаждений

Моршанское  
Тамбовская область

лесничества  
(субъект РФ)

Способ лесопатологического обследования:

1. Визуальный

х

2. Инструментальный

х

Место проведения

| Участковое лесничество | Урочище (дача) | Квартал (кварталы) | Выдел (выделы) | Площадь, га |
|------------------------|----------------|--------------------|----------------|-------------|
| Вязлинское             |                | 246                | 20 (20А)       | 1,3 (0,2)   |
|                        |                |                    |                |             |
|                        |                |                    |                |             |
|                        |                |                    |                |             |

Лесопатологическое обследование проведено на общей площади

1,3 га.

[illegible]

15% ПРОХ. РУБКА

# КОПИЯ ВЕРНА

**1. Визуальное лесопатологическое обследование. \***

Наземное

х

Дистанционное

1.1. На площади 1.3 га фактическая таксационная характеристика лесногонасаждения соответствует (не соответствует) таксационному описанию (нужное подчеркнуть). Причины несоответствия: давность определения качественных и количественных характеристик насаждения

Список участков с выявленными несоответствиями приведен в приложении 1 к настоящему Акту.

1.2. Лесные насаждения с нарушенной и утраченной устойчивостью выявлены

на площади 0.2 га:

| Участковое лесничество | Урочище<br>(дача) | Квартал | Выдел | Площадь, га                   |                               | Причина ослабления<br>(гибели) |
|------------------------|-------------------|---------|-------|-------------------------------|-------------------------------|--------------------------------|
|                        |                   |         |       | с нарушенной<br>устойчивостью | с утраченной<br>устойчивостью |                                |
| Вязлинское             |                   | 246     | 20    |                               | 0.2                           | Корневая губка, Засуха         |
| Итого                  |                   |         |       |                               | 0.2                           |                                |

Состояние обследованных лесных насаждений приведено в [приложениях 1.1 - 1.4](#) к Акту в зависимости от метода проведения ЛПО.

1.3. В обследованных лесных участках прогнозируется:

| Прогноз                                      | Площадь, га |
|--|-------------|
| Ослабление лесных насаждений                 |             |
| Усыхание лесных насаждений различной степени |             |
| Развитие очагов вредных организмов           | 0.2         |

1.4. Обнаружено загрязнение лесного участка отходами и выбросами:

промышленными

бытовыми

| Вид<br>загрязнен | Размеры загрязнения |           |           | Объем, кубм | Площадь<br>загрязнения, га |
|------------------|---------------------|-----------|-----------|-------------|----------------------------|
|                  | длина, м            | ширина, м | высота, м |             |                            |
|                  |                     |           |           |             |                            |

**ЗАКЛЮЧЕНИЕ**

Оценка текущего санитарного и лесопатологического состояния лесных насаждений, назначенные профилактические мероприятия по защите лесов, агитационные мероприятия:

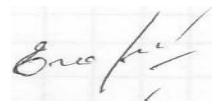
На площади 0.2 га состояние насаждений неудовлетворительное, насаждение с утраченной устойчивостью. На площади 1.1 га состояние удовлетворительное.Состав насаждения по таксационному описанию: 10СО+Б насаждение ослаблено по причине Корневая губка, Засуха, что приводит к нарушению сосудистого питания крон деревьев и к отмиранию ассимиляционного аппарата.По санитарному и лесопатологическому состоянию насаждения на 0.2 га назначено лесопатологическое обследование инструментальным способом с целью определения вида санитарно-оздоровительного мероприятия и объема выбираемой древесины.

Исполнитель работ по проведению лесопатологического обследования:

ФИО

Егоров Анатолий Васильевич

Подпись



Дата

09.06.2020

\*Раздел включается в акт, в случае проведения лесопатологического обследования визуальным способом

Приложение 1.1  
к акту лесопатологических обследований

## Результаты проведения лесопатологических обследований лесных насаждений за май 2020 г. (месяц)

Субъект Российской Федерации Тамбовская область  
Лесничество (лесопарк) Моршанское  
Участковое лесничество Вязлинское  
Урочище (лесная дача) \_\_\_\_\_

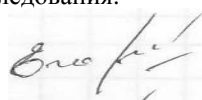
| Номер квартала | Номер выдела | Площадь выдела, га | Целевое назначение лесов                        | Категория защитных лесов | Номер лесопатологического выдела | Площадь лесопатологического выдела, | Таксационная характеристика лесного насаждения |     |     |     |     |      |    |      |    | Число деревьев на пробе, шт. | Распределение деревьев по категориям состояния, % от запаса |    |    |    |    |    |    |    | Признаки повреждения деревьев | Доля повреждённых деревьев, % | Причина ослабления, повреждения                   | Подлежит рубке, % | Назначенные мероприятия |    |              |   |
|----------------|--------------|--------------------|---|--------------------------|----------------------------------|-------------------------------------|--|-----|-----|-----|-----|------|----|------|----|------------------------------|---|----|----|----|----|----|----|----|-------------------------------|-------------------------------|---|-------------------|-------------------------|----|--------------|---|
| 1              | 2            | 3                  | 4   | 5                        | 6                                | 7                                   | 8  | 9   | 10  | 11  | 12  | 13   | 14 | 15   | 16 |                              | 18  | 19 | 20 | 21 | 22 | 23 | 24 | 25 |                               |                               |   |                   | 26                      | 27 | 28           | 29  |
| 246            | 20           | 1.3                | Защитное<br>леса, расположенные в<br>пустынных, | 20А                      | 0.2                              | 10СО+Б                              | СО   | 54* | 23* | 24* | ДСН | 0,6* | 1А | 280* |    | 52                           | 26  | 8  | 4  | 5  | 2  | 3  |    |    |                               |                               | 103, 104,<br>114, 123,<br>504,<br>802,832,<br>853 | 10                | 466, 830                | 22 | Инструм. ЛПО | 0.2                                       |
|                |              |                    |   | 20Б                      | 1.1                              |                                     | СО   | 54* | 23* | 24* | ДСН | 0.6  | 1А | 280* |    | 85                           | 12  | 3  |    |    |    |    |    |    |                               |                               |   |                   |                         |    |              | мероприят<br>ий по<br>ПРО не<br>требуется |

Показатели, не соответствующие таксационному описанию отмечаются "\*".

Исполнитель работ по проведению лесопатологического обследования:

ФИО: Егоров Анатолий Васильевич

Подпись



Дата составления документа:

09.06.2020

Телефон:

8-4912-37-37-10

## Инструментальное обследование лесного участка

1. Фактическая таксационная характеристика лесного насаждения соответствует (не соответствует) (нужное подчеркнуть) таксационному описанию. Причины несоответствия: давность лесоустройства

Ведомость лесных участков с выявленными несоответствиями таксационным описаниям приведена в приложении 1 к Акту.

|                          |                            |   |
|--------------------------|----------------------------|---|
| 2. Состояние насаждений: | с нарушенной устойчивостью | X |
|--------------------------|----------------------------|---|

**с утраченной устойчивостью**

причины повреждения:

*Корневая губка, Засуха*

В том числе:

заселено (отработано) стволовыми вредителями

| Вид вредителя | Порода | Встречаемость (% заселённых деревьев) | Степень заселения лесного насаждения(слабая, средняя, сильная) |
|---------------|--------|---------------------------------------|--|
|               |        |                                       |  |
|               |        |                                       |  |
|               |        |                                       |  |
|               |        |                                       |  |

Повреждено огнём

| Вид пожара | Порода | Состояние корневых лап         |                                       | Состояние корневой шейки  |                                       | Подсушивание луба                           |                                       |
|------------|--------|--------------------------------|---------------------------------------|---|---------------------------------------|---|---------------------------------------|
|            |        | % поврежденных<br>отгём корней | % деревьев с<br>даным<br>повреждением | ожог корневой<br>шейки по<br>окружности (1/4;<br>2/4;3/4;более 3/4) | % деревьев с<br>даным<br>повреждением | по окружности<br>(1/4;2/4;3/4;более<br>3/4) | % деревьев с<br>даным<br>повреждением |
|            |        |                                |                                       |   |                                       |   |                                       |
|            |        |                                |                                       |   |                                       |   |                                       |
|            |        |                                |                                       |   |                                       |   |                                       |
|            |        |                                |                                       |   |                                       |   |                                       |

Поражено болезнями

| Вид болезни | Порода | Встречаемость (% поражённых деревьев) | Степень поражения лесного насаждения (слабая, средняя, сильная) |
|-------------|--------|---------------------------------------|---|
| 466         | СО     | 22.2                                  | средняя   |
|             |        |                                       |   |
|             |        |                                       |   |
|             |        |                                       |   |

|                           |      |                        |      |                        |
|---------------------------|------|------------------------|------|------------------------|
| 3. Выборке подлежит       | 27.7 | % деревьев,            | 22.2 | % деревьев по запасу,  |
| в т.ч.: ослабленных       |      | % (причины назначения) |      | % (причины назначения) |
| сильно ослабленных        | 8.5  | % (корневая губка)     | 7.9  | % (корневая губка)     |
| усыхающих                 | 6.4  | % (корневая губка)     | 4.3  | % (корневая губка)     |
| свежего сухостоя          | 6.4  | %,                     | 5    | %,                     |
| в т.ч.: свежего ветровала | 4.3  | %                      | 3.2  | %                      |
| свежего бурелома          |      | %                      |      | %                      |
| старого ветровала         |      | %                      |      | %                      |
| в т.ч.: старого бурелома  |      | %                      |      | %                      |
| старого сухостоя          | 2.1  | %                      | 1.8  | %                      |

4. Полнота лесного насаждения после уборки деревьев, подлежащих рубке, составит Критическая полнота для данной категории лесных насаждений составляет

## 0.2

### 0.3

## 5. ЗАКЛЮЧЕНИЕ

С целью предотвращения негативных процессов или снижения ущерба от их воздействия назначено:

| Участковое лесничество | Урочище (дача) | Квартал | Выдел | Площадь, выдела, га | Вид мероприятия | Площадь, мероприятия, га | Порода | Запас на выдел, кбм | Крайние сроки проведения |
|------------------------|----------------|---------|-------|---------------------|-----------------|--------------------------|--------|---------------------|--------------------------|
| Вяжлинское             |                | 246     | 20    | 1.3                 | ССР             | 0.2                      | СО     | 27.0                | 2021                     |
|                        |                |         |       |                     |                 |                          | Б      | 0.9                 |                          |
|                        |                |         |       |                     |                 |                          |        |                     |                          |
|                        |                |         |       |                     |                 |                          |        |                     |                          |
|                        |                |         |       |                     |                 |                          |        |                     |                          |

Ведомость перечета деревьев назначенных в рубку и абрис лесного участка прилагаются (приложение 2 и 3 к Акту)

6. Меры по обеспечению возобновления

в соответствии с "Правилами лесовосстановления"

7. Мероприятия, необходимые для предупреждения повреждения или поражения смежных насаждений

сбор порубочных остатков с последующим сжиганием в пожаробезопасный период, в смежных насаждениях осуществлять надзор за распространением вредителей и болезней.

8. Сведения для расчёта понижающего коэффициента стоимости древесины:

год образования старого сухостоя

2018

основная причина повреждения древесины

Дата проведения обследований

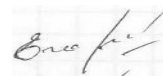
13.05.2020

Исполнитель работ по проведению лесопатологических обследований:

ФИО

Егоров Анатолий Васильевич

Подпись





### Ведомость лесных участков с выявленными несоответствиями таксационным описаниям

| Источник данных | Год проведения лесоустройства | Номер квартала | Номер выдела | Площадь выдела, га | Целевое назначение лесов | Категория защитных лесов                      | Номер лесопатологического выдела | Площадь лесопатологического выдела, га | Таксационная характеристика |        |              |                   |                     |          |     |         |         |                | Заложено пробных площадей |                   |
|-----------------|-------------------------------|----------------|--------------|--------------------|--------------------------|---|----------------------------------|--|-----------------------------|--------|--------------|-------------------|---------------------|----------|-----|---------|---------|----------------|---------------------------|-------------------|
|                 |                               |                |              |                    |                          |   |                                  |  | состав                      | порода | возраст, лет | средняя высота, м | средний диаметр, см | тип леса | ТУМ | полнота | бонитет | запас, кубм/га | количество, шт.           | общая площадь, га |
| ТО              | 2004                          | 246            | 20           | 1.3                | Защитное                 | лес, расположенные в пустынных, полупустынных |                                  |  | 10СО+Б                      | СО     | 54           | 23                | 24                  | ДСН      | С2  | 0.6     | 1А      | 280            |                           |                   |
| Ф               | 2020                          | 246            | 20           | 1.3                |                          |   |                                  |  | 10СО+Б                      | СО     | 70           | 25                | 25                  | ДСН      | С2  | 0.6     | 1А      | 260            | 1                         | 1.3               |
| Ф               | 2020                          | 246            |              |                    |                          |   | 20А                              | 0.2                                    | 10СО+Б                      | СО     | 70           | 25                | 25                  | ДСН      | С2  | 0.3     | 1А      | 140            | с/п                       | 0.2               |

ТО - таксационные описания

Ф - фактическая характеристика лесного насаждения

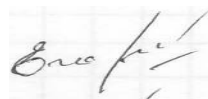
Примечание: При лесоустройстве в 2011 году Южным филиалом государственной инвентаризации лесов ФГУП "Рослесинфорг" ("Воронежлеспроект") в насаждениях лесного фонда Тамбовской области, в соответствии с положениями "Лесного кодекса Российской Федерации" от 04.12.2006 № 200-ФЗ и изменений к нему, произведено выделение новых категорий защитности. При этом определение качественных и количественных характеристик насаждений не производилось - данные перенесены из материалов лесоустройства 2004 года. Таким образом, давность определения состава, возраста, высоты, диаметра, ТЛУ, ТУМ, полноты, бонитета и запаса насаждений составляет 16 лет.

Исполнитель работ по проведению лесопатологических обследований:

ФИО

Егоров Анатолий Васильевич

Подпись



Приложение 1.1  
к акту лесопатологических обследований

## Результаты проведения лесопатологических обследований лесных насаждений за май 2020 г. (месяц)

|                              |                    |
|------------------------------|--------------------|
| Субъект Российской Федерации | Тамбовская область |
| Лесничество (лесопарк)       | Моршанское         |
| Участковое лесничество       | Вязлинское         |
| Урочище (лесная дача)        |                    |

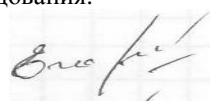
| Номер квартала      | Номер выдела | Площадь выдела, га | Целевое назначение лесов | Категория защитных лесов         | Номер лесопатологического выдела | Площадь лесопатологического выдела, га | Таксационная характеристика лесного насаждения |        |         |                   |                     |          |         |         |                  | Число деревьев на пробе, шт. | Распределение деревьев по категориям состояния, % от запаса |             |                    |           |              |              |                 |                 |                |                |                   |  | Признаки повреждения деревьев | Доля повреждённых деревьев, % | Причина ослабления, повреждения | Подлежит рубке, % | Назначенные мероприятия |  |
|---------------------|--------------|--------------------|--------------------------|----------------------------------|----------------------------------|--|--|--------|---------|-------------------|---------------------|----------|---------|---------|------------------|------------------------------|---|-------------|--------------------|-----------|--------------|--------------|-----------------|-----------------|----------------|----------------|-------------------|--|-------------------------------|-------------------------------|---------------------------------|-------------------|-------------------------|--|
| 1                   | 2            | 3                  | 4                        | 5                                | 6                                | 7                                      | состав   | порода | возраст | средняя высота, м | средний диаметр, см | тип леса | полнота | бонитет | запас, куб. м/га |                              | без признаков ослабления                                    | ослабленные | сильно ослабленные | усыхающие | свежий сухой | старый сухой | свежий ветровал | старый ветровал | свежий бурелом | старый бурелом | аварийные деревья | вид                                    |                               |                               |                                 |                   | площадь, га             |  |
| 246                 | 20А          | 0.2                | Защитное                 | леса, расположенные в пустынных, | 20А                              | 0.2                                    | 10СО+Б   | СО     | 70      | 25                | 25                  | ДСН      | 0.3     | 1А      | 140              | 45                           | 49.1  | 25.5        | 7.9                | 4.3       | 5.0          | 1.8          | 3.2             |                 |                |                |                   | 103, 104, 114, 123, 504, 802, 832, 852 | 27.7                          | 466, 830                      | ССР                             | 0.2               |                         |  |
|                     |              |                    |                          |                                  | Б                                |  |  |        |         |                   |                     |          |         |         |                  |                              | 2   | 3.2         |                    |           |              |              |                 |                 |                |                |                   |  |                               |                               |                                 |                   |                         |  |
|                     |              |                    |                          |                                  |                                  |  |  |        |         |                   |                     |          |         |         |                  |                              |   |             |                    |           |              |              |                 |                 |                |                |                   |  |                               |                               |                                 |                   |                         |  |
|                     |              |                    |                          |                                  |                                  |  |  |        |         |                   |                     |          |         |         |                  |                              |   |             |                    |           |              |              |                 |                 |                |                |                   |  |                               |                               |                                 |                   |                         |  |
|                     |              |                    |                          |                                  |                                  |  |  |        |         |                   |                     |          |         |         |                  |                              |   |             |                    |           |              |              |                 |                 |                |                |                   |  |                               |                               |                                 |                   |                         |  |
| Итого по насаждению |              |                    |                          |                                  |                                  |  |  |        |         |                   |                     |          |         |         |                  | 47                           | 52.3  | 25.5        | 7.9                | 4.3       | 5.0          | 1.8          | 3.2             |                 |                |                | 27.7              |  | 22.2                          | ССР                           | 0.2                             |                   |                         |  |

Показатели, не соответствующие таксационному описанию отмечаются "\*".

Исполнитель работ по проведению лесопатологического обследования:

ФИО: Егоров Анатолий Васильевич

Подпись



Дата составления документа:

09.06.2020

Телефон:

8-4912-37-37-10



**Ведомость перечета деревьев назначенных в рубку**

**ВРЕМЕННАЯ ПРОБНАЯ ПЛОЩАДЬ №**

|                                |                           |                        |               |               |                      |         |           |
|--------------------------------|---------------------------|------------------------|---------------|---------------|----------------------|---------|-----------|
| Субъект Российской Федерации   | <b>Тамбовская область</b> |                        |               |               |                      |         |           |
| Лесничество (лесопарк)         | <b>Морианское</b>         | Квартал                | <b>246</b>    | Выдел         | <b>20А</b>           |         |           |
| Площадь                        | <b>0.2</b>                | га,                    |               |               |                      |         |           |
| Номер очага вредных организмов |                           | Размер пробной площади | <b>0.2</b>    | га            |                      |         |           |
| Таксационная характеристика:   |                           |                        |               |               |                      |         |           |
| Тип леса                       | <b>ДСН</b>                | Состав                 | <b>10СО+Б</b> | Возраст       | <b>70</b>            | Бонитет | <b>ІА</b> |
| Полнота                        | <b>0.3</b>                | Запас на га            | <b>140</b>    | Возобновление | <b>искусственное</b> |         |           |

Время и причина ослабления лесного насаждения

**Корневая губка, Засуха**

Тип очага вредных организмов: эпизодический, хронический (подчеркнуть)

Фаза развития очага вредных организмов: начальная, нарастания численности, собственно вспышка, кризис (подчеркнуть)

Состояние лесного насаждения, намечаемые мероприятия

ОЗУ: 0

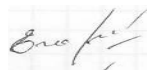
**Насаждение с нарушенной устойчивостью. Требуется проведение выборочной санитарной рубки. Сплошная санитарная рубка назначена в соответствии с п. 40 Приказа МПР РФ от 12.09.2016 № 470**

Средневзвешенная категория состояния насаждения **1.97**

Исполнитель работ по проведению лесопатологических обследований:

ФИО **Егоров Анатолий Васильевич**

Подпись



Дата составления документа **09.06.2020**

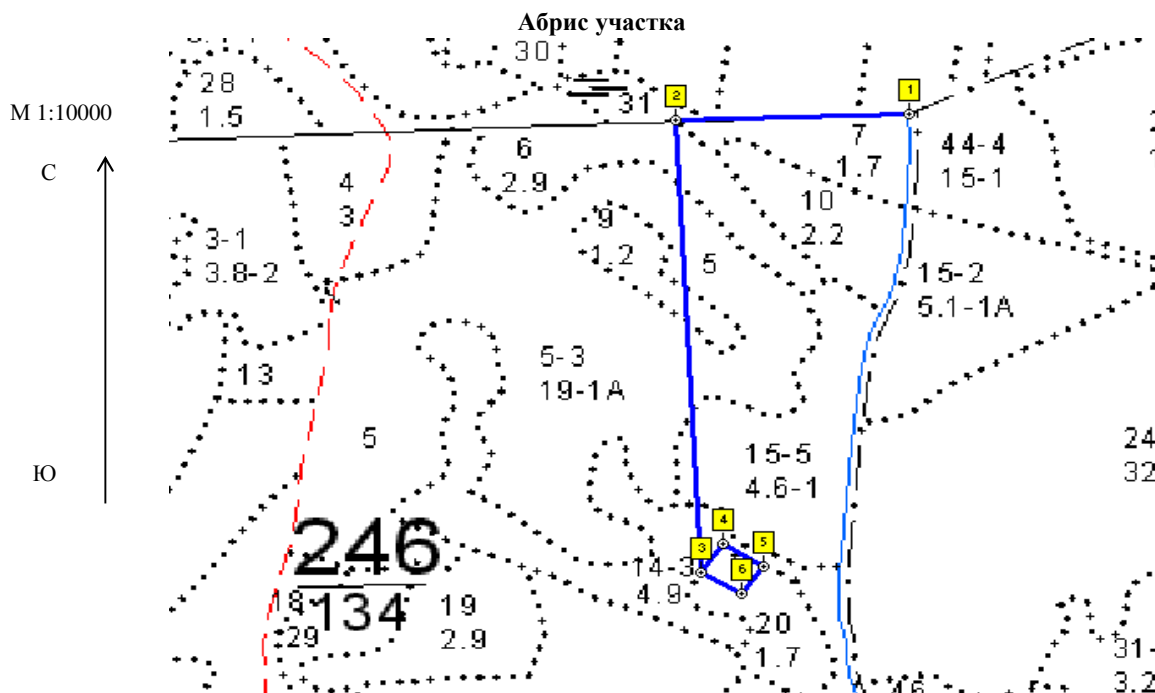
Телефон

**8-4912-37-37-10**

## Оборотная сторона

| Ступени<br>толщины, см | Количество деревьев по категориям состояния, шт. |      |     |     |   |     |   |     |    |    |                   |    |    |                   |    |    | Всего деревьев по ступеням<br>толщины |                             |
|------------------------|--|------|-----|-----|---|-----|---|-----|----|----|-------------------|----|----|-------------------|----|----|---------------------------------------|-----------------------------|
|                        | I  | II   | III | IV  |   | V   |   | VI  |    |    | ветровал, бурелом |    |    | аварийные деревья |    |    | шт.                                   | в т.ч. подлежат<br>рубке, % |
|                        |  |      |     | НЗ  | З | НЗ  | З | НЗ  | З  | О  | НЗ                | З  | О  | НЗ                | З  | О  |                                       |                             |
| 1                      | 2  | 3    | 4   | 5   | 6 | 7   | 8 | 9   | 10 | 11 | 12                | 13 | 14 | 15                | 16 | 17 | 18                                    | 19                          |
| 8                      |  |      |     |     |   |     |   |     |    |    |                   |    |    |                   |    |    |                                       |                             |
| 12                     |  |      |     |     |   |     |   |     |    |    |                   |    |    |                   |    |    |                                       |                             |
| 16                     | 1  | 1    | 1   | 1   |   | 1   |   |     |    |    | 1                 |    |    |                   |    |    | 6                                     | 8.5                         |
| 20                     | 3  | 2    |     | 1   |   |     |   |     |    |    |                   |    |    |                   |    |    | 6                                     | 2.1                         |
| 24                     | 5  | 4    | 1   |     |   | 1   |   | 1   |    |    |                   |    |    |                   |    |    | 12                                    | 6.4                         |
| 28                     | 6  | 3    | 2   | 1   |   | 1   |   |     |    |    | 1                 |    |    |                   |    |    | 14                                    | 10.7                        |
| 32                     | 3  | 2    |     |     |   |     |   |     |    |    |                   |    |    |                   |    |    | 5                                     |                             |
| 36                     | 2  |      |     |     |   |     |   |     |    |    |                   |    |    |                   |    |    | 2                                     |                             |
| 40                     |  |      |     |     |   |     |   |     |    |    |                   |    |    |                   |    |    |                                       |                             |
| 44                     |  |      |     |     |   |     |   |     |    |    |                   |    |    |                   |    |    |                                       |                             |
| 48                     |  |      |     |     |   |     |   |     |    |    |                   |    |    |                   |    |    |                                       |                             |
| 52                     |  |      |     |     |   |     |   |     |    |    |                   |    |    |                   |    |    |                                       |                             |
| 56                     |  |      |     |     |   |     |   |     |    |    |                   |    |    |                   |    |    |                                       |                             |
| 60                     |  |      |     |     |   |     |   |     |    |    |                   |    |    |                   |    |    |                                       |                             |
| Итого, %               | 42.5   | 25.5 | 8.5 | 6.4 |   | 6.4 |   | 2.1 |    |    | 4.3               |    |    |                   |    |    | 95.7                                  | 27.7                        |
| Итого, % от<br>запаса  | 49.1   | 25.5 | 7.9 | 4.3 |   | 5.0 |   | 1.8 |    |    | 3.2               |    |    |                   |    |    | 96.8                                  | 22.2                        |

[illegible][illegible]



| Номер выдела | Ленты (круговой площадки) перечёта |          |           |           |             |
|--------------|------------------------------------|----------|-----------|-----------|-------------|
|              | № ленты<br>(площадки)              | длина, м | ширина, м | радиус, м | площадь, га |
| 20А          | Сплошной перечет                   |          |           |           | 0.2         |
|              |                                    |          |           |           |             |

| Номера точек | Координаты                | Румбы линий | Длина, м |
|--------------|---------------------------|-------------|----------|
| 1-2          | E: 53.380270 N: 42.071254 | ЮЗ 78       | 278      |
| 2-3          | E: 53.380184 N: 42.067082 | ЮВ 12       | 387      |
| 3-4          | E: 53.376713 N: 42.067293 | ЮЗ 10       | 44       |
| 4-5          | E: 53.376340 N: 42.067062 | ЮВ 15       | 72       |
| 5-6          | E: 53.376699 N: 42.067141 | ЮЗ 60       | 26       |
| 6-7          | E: 53.376621 N: 42.066781 | СЗ 42       | 56       |
| 7-8          | E: 53.376050 N: 42.066340 | СЗ 15       | 69       |
| 8-3          | E: 53.376665 N: 42.066261 | СВ 75       | 69       |
|              |                           |             |          |
|              |                           |             |          |
|              |                           |             |          |

### Условные обозначения

Исполнитель работ по проведению лесопатологических обследований:

ФИО

Егоров Анатолий Васильевич

Подпись

Enclosed

Дата составления документа

09.06.2020

Телефон

**8-4912-37-37-10**