

УТВЕРЖДАЮ:
Начальник Управления лесами
Тамбовской области
С.И.Истомин
Дата 19.06.2020

Акт
лесопатологического обследования № 202

лесных насаждений Моршанское лесничества
Тамбовская область (субъект РФ)

Способ лесопатологического обследования:

1. Визуальный

☐

2. Инструментальный

☒

Место проведения

Участковое лесничество	Урочище (дача)	Квартал (кварталы)	Выдел (выделы)	Площадь, га
Вязлинское		250	7	9

Лесопатологическое обследование проведено на общей площади 9 га.

[illegible]

КОТЯ ВЕРНА

Q2

Инструментальное обследование лесного участка

1. Фактическая таксационная характеристика лесного насаждения соответствует (не соответствует) (нужное подчеркнуть) таксационному описанию. Причины несоответствия:

Ведомость лесных участков с выявленными несоответствиями таксационным описаниям приведена в приложении 1 к Акту.

2. Состояние насаждений:	с нарушенной устойчивостью	X
--------------------------	----------------------------	---

с утраченной устойчивостью

причины повреждения:

Корневая губка, засуха.

В том числе:

заселено (отработано) стволовыми вредителями

Вид вредителя	Порода	Встречаемость (% заселённых деревьев)	Степень заселения лесного насаждения(слабая, средняя, сильная)

Повреждено огнём

Вид пожара	Порода	Состояние корневых лап		Состояние корневой шейки		Подсушивание луба	
		% поврежденных отгём корней	% деревьев с даным повреждением	ожог корневой шейки по окружности (1/4; 2/4;3/4;более 3/4)	% деревьев с даным повреждением	по окружности (1/4;2/4;3/4;более 3/4)	% деревьев с даным повреждением

Поражено болезнями

Вид болезни	Порода	Встречаемость (% поражённых деревьев)	Степень поражения лесного насаждения (слабая, средняя, сильная)
466	СО	9.8	слабая

3. Выборке подлежит	12.8	% деревьев,	9.8	% деревьев по запасу,
в т.ч.: ослабленных		% (причины назначения)		% (причины назначения)
сильно ослабленных	3.3	% (корневая губка)	2.9	% (корневая губка)
усыхающих	3.2	% (корневая губка)	2.2	% (корневая губка)
свежего сухостоя	1.8	%,	1.6	%,
в т.ч.: свежего ветровала		%		%
свежего бурелома		%		%
старого ветровала		%		%
в т.ч.: старого бурелома		%		%
старого сухостоя	4.5	%	3.1	%

4. Полнота лесного насаждения после уборки деревьев, подлежащих рубке, составит	0.7
Критическая полнота для данной категории лесных насаждений составляет	0.3

5. ЗАКЛЮЧЕНИЕ

С целью предотвращения негативных процессов или снижения ущерба от их воздействия назначено:

Участковое лесничество	Урочище (дача)	Квартал	Выдел	Площадь, выдела, га	Вид мероприятия	Площадь, мероприятия, га	Порода	Запас на выдел, кбм	Крайние сроки проведения
Вязлинское		250	7	9	ВСП	9	СО	326.3	2021
							Б		

Ведомость перечета деревьев назначенных в рубку и абрис лесного участка прилагаются (приложение 2 и 3 к Акту)

6. Меры по обеспечению возобновления

7. Мероприятия, необходимые для предупреждения повреждения или поражения смежных насаждений

сбор порубочных остатков с последующим сжиганием в пожаробезопасный период, в смежных насаждениях осуществлять надзор за распространением вредителей и болезней.

8. Сведения для расчёта понижающего коэффициента стоимости древесины:

год образования старого сухостоя

2017

основная причина повреждения древесины

Дата проведения обследований

13.05.2020

Исполнитель работ по проведению лесопатологических обследований:

ФИО

Егоров Анатолий Васильевич

Подпись



Приложение 1.1
к акту лесопатологических обследований

Результаты проведения лесопатологических обследований лесных насаждений за май 2020 г.

(месяц)

Субъект Российской Федерации	Тамбовская область
Лесничество (лесопарк)	Моршанское
Участковое лесничество	Вязлинское
Урочище (лесная дача)	

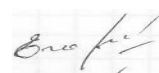
Номер квартала	Номер выдела	Площадь выдела, га	Целевое назначение лесов	Категория защитных лесов	Номер лесопатологического выдела	Площадь лесопатологического выдела, га	Таксационная характеристика лесного насаждения									Число деревьев на пробе, шт.	Распределение деревьев по категориям состояния, % от запаса												Признаки повреждения деревьев	Доля повреждённых деревьев, %	Причина ослабления, повреждения	Подлежит рубке, %	Назначенные мероприятия					
1	2	3	4	5	6	7	8	9	10	11	12	13	14	15	16		18	19	20	21	22	23	24	25	26	27	28	29					30	31	32	33	34	
250	7	9	Защитные	Леса расположенные в	7	9	10СО+Б	СО	52	23	22	МШ	0.8	1А	370	704	61.6	25.5	2.9	2.2	1.6	3.1						103, 104, 114, 504, 802, 832, 853	12.8	Корневая губка, засуха.	9.8	ВСП	9					
										Б								24	2.3	0.6	0.1	0.1																
Итого по насаждению															728	63.9	26.1	3	2.3	1.6	3.1							12.8		9.8	ВСП	9						

Показатели, не соответствующие таксационному описанию отмечаются "*".

Исполнитель работ по проведению лесопатологического обследования:

ФИО: Егоров Анатолий Васильевич

Подпись



Дата составления документа:

09.06.2020

Телефон:

84912373710

Ведомость перечета деревьев назначенных в рубку

ВРЕМЕННАЯ ПРОБНАЯ ПЛОЩАДЬ №

Субъект Российской Федерации	Тамбовская область						
Лесничество (лесопарк)	Морианское	Квартал	250	Выдел	7		
Площадь	9	га,					
Номер очага вредных организмов		Размер пробной площади	0.9	га			
Таксационная характеристика:							
Тип леса	МШ	Состав	10СО+Б	Возраст	52	Бонитет	IA
Полнота	0.8	Запас на га	370	Возобновление	0		

Время и причина ослабления лесного насаждения

Корневая губка, засуха.

Тип очага вредных организмов: эпизодический, хронический (подчеркнуть)


Фаза развития очага вредных организмов: начальная, нарастания численности, собственно вспышка, кризис (подчеркнуть)

Состояние лесного насаждения, намечаемые мероприятия

Насаждение с нарушенной устойчивостью. Требуется проведение выборочной санитарной рубки.

Средневзвешенная категория состояния насаждения 1.6

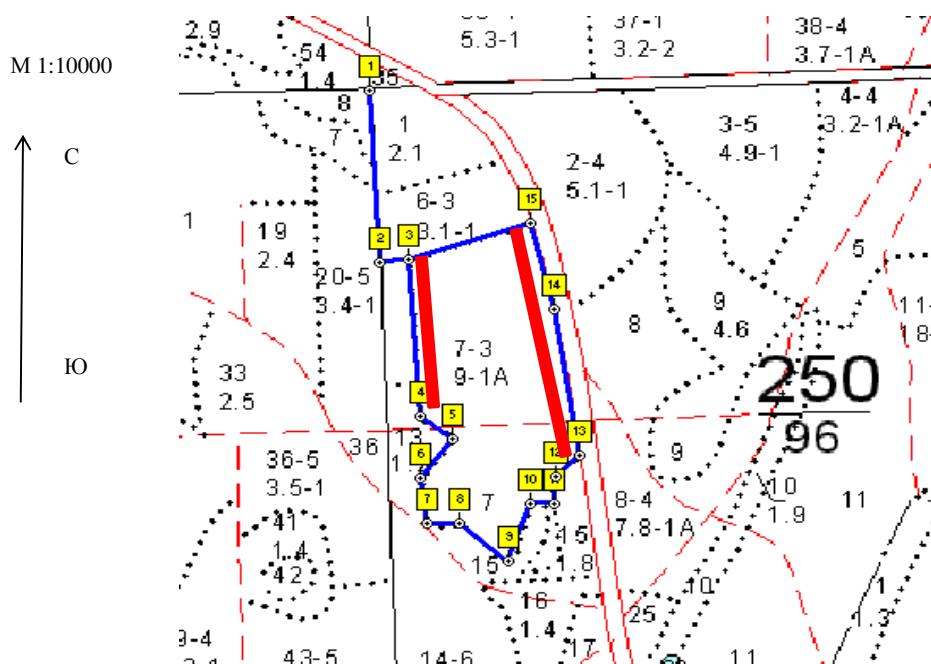
Исполнитель работ по проведению лесопатологических обследований:

ФИО	Егоров Анатолий Васильевич	Подпись	
Дата составления документа	09.06.2020	Телефон	8-4912-37-37-10

Оборотная сторона

[illegible][illegible][illegible]

Абрис участка



Номер выдела	Ленты (круговой площадки) перечета				
	№ ленты	длина, м	ширина, м	радиус, м	площадь, га
7	1	240	15		0,36
	2	360	15		0,54

Номера точек	Координаты	Румбы линий	Длина, м
1-2	E: 53.369308 N: 42.023950	ЮВ 13	271
2-3	E: 53.366878 N: 42.024136	СВ 76	39
3-4	E: 53.366902 N: 42.024719	ЮВ 14	247
4-5	E: 53.364686 N: 42.024953	ЮВ 61	57
5-6	E: 53.364363 N: 42.025620	ЮЗ 26	77
6-7	E: 53.363805 N: 42.024939	ЮВ 17	72
7-8	E: 53.363164 N: 42.025064	СВ 80	45
8-9	E: 53.363161 N: 42.025736	ЮВ 59	91
9-10	E: 53.362623 N: 42.026758	СВ 10	98
10-11	E: 53.363448 N: 42.027265	СВ 80	33
11-12	E: 53.363446 N: 42.027758	СЗ 6	42
12-13	E: 53.363819 N: 42.027808	СВ 35	46
13-14	E: 53.364111 N: 42.028306	СЗ 19	234
14-15	E: 53.366195 N: 42.027801	СЗ 24	138
15-3	E: 53.367398 N: 42.027327	ЮЗ 62	182

Условные обозначения — пробная площадь

Исполнитель работ по проведению лесопатологических обследований:

ФИО

Егоров Анатолий Васильевич

Подпись

Дата составления документа

09.06.2020

Телефон

8-4912-37-37-10