

УТВЕРЖДАЮ:  
Начальник Управления лесами  
Тамбовской области  
С.И.Истомин  
Дата 19.06.2020

Акт  
лесопатологического обследования № 207

лесных насаждений

Моршанское  
Тамбовская область

лесничества  
(субъект РФ)

Способ лесопатологического обследования:

1. Визуальный

☐

2. Инструментальный

☒

Место проведения

Участковое лесничество	Урочище (дача)	Квартал (кварталы)	Выдел (выделы)	Площадь, га
Вязлинское		362	26	1.8

Лесопатологическое обследование проведено на общей площади

1.8 га.

[illegible]

Итого по кварталу  
82,0

2111

по составляющим породам

CO	1550
E	505
TT	56

ПРОХ. РУБКА  
15%



**КОПИЯ ВЕРНА**

## Инструментальное обследование лесного участка

1. Фактическая таксационная характеристика лесного насаждения соответствует (не соответствует) (нужное подчеркнуть) таксационному описанию. Причины несоответствия:

Ведомость лесных участков с выявленными несоответствиями таксационным описаниям приведена в приложении 1 к Акту.

2. Состояние насаждений: с нарушенной устойчивостью X

с утраченной устойчивостью

причины повреждения:

*Корневая губка, засуха.*

В том числе:

заселено (отработано) стволовыми вредителями

Вид вредителя	Порода	Встречаемость (% заселённых деревьев)	Степень заселения лесного насаждения(слабая, средняя, сильная)

Повреждено огнём

Вид пожара	Порода	Состояние корневых лап		Состояние корневой шейки		Подсушивание луба	
		% поврежденных огнём корней	% деревьев с данном повреждением	ожог корневой шейки по окружности (1/4; 2/4;3/4;более 3/4)	% деревьев с данном повреждением	по окружности (1/4;2/4;3/4;более 3/4)	% деревьев с данном повреждением

Поражено болезнями

Вид болезни	Порода	Встречаемость (% поражённых деревьев)	Степень поражения лесного насаждения (слабая, средняя, сильная)
466	СО	9.6	слабая

3. Выборке подлжет	<b>11.9</b>	% деревьев,
в т.ч.: ослабленных		% (причины назначения)
сильно ослабленных	<b>4.3</b>	% (корневая губка)
усыхающих	<b>2.5</b>	% (корневая губка)
свежего сухостоя	<b>2.5</b>	%,
в т.ч.: свежего ветровала		%
свежего бурелома		%
старого ветровала		%
в т.ч.: старого бурелома		%
старого сухостоя	<b>2.6</b>	%

9.6	% деревьев по запасу,
	% (причины назначения)
3.8	% (корневая губка)
2	% (корневая губка)
1.7	%,
	%
	%
	%
	%
2.1	%

4. Полнота лесного насаждения после уборки деревьев, подлежащих рубке, составит Критическая полнота для данной категории лесных насаждений составляет

## 0.6

### 0.3

## 5. ЗАКЛЮЧЕНИЕ

С целью предотвращения негативных процессов или снижения ущерба от их воздействия назначено:

Участковое лесничество	Урочище (дача)	Квартал	Выдел	Площадь, выдела, га	Вид мероприятия	Площадь, мероприятия, га	Порода	Запас на выдел, кбм	Крайние сроки проведения
Вяжлинское		362	26	1.8	ВСП	1.8	СО	43.2	2021

Ведомость перечета деревьев назначенных в рубку и абрис лесного участка прилагаются (приложение 2 и 3 к Акту)

6. Меры по обеспечению возобновления

7. Мероприятия, необходимые для предупреждения повреждения или поражения смежных насаждений

**сбор порубочных остатков с последующим сжиганием в пожаробезопасный период, в смежных насаждениях осуществлять надзор за распространением вредителей и болезней.**

8. Сведения для расчёта понижающего коэффициента стоимости древесины:

год образования старого сухостоя

**2017**

основная причина повреждения древесины

Дата проведения обследований

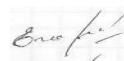
**12.05.2020**

Исполнитель работ по проведению лесопатологических обследований:

ФИО

**Егоров Анатолий Васильевич**

Подпись



Приложение 1.1  
к акту лесопатологических обследований

## Результаты проведения лесопатологических обследований лесных насаждений за май 2020 г.

(месяц)

Субъект Российской Федерации	Тамбовская область
Лесничество (лесопарк)	Моршанское
Участковое лесничество	Вязлинское
Урочище (лесная дача)	

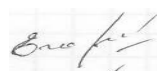
Номер квартала		Номер выдела		Площадь выдела, га		Целевое назначение лесов		Категория защитных лесов		Номер лесопатологического выдела		Площадь лесопатологического выдела, га		Таксационная характеристика лесного насаждения										Распределение деревьев по категориям состояния, % от запаса												Назначенные мероприятия	
1	2	3	4	5	6	7	8	9	10	11	12	13	14	15	16	17	18	19	20	21	22	23	24	25	26	27	28	29	30	31	32	33	34				
362	26	1.8	Защитные	Леса расположенные в	26	1.8	10СО	СО	43	19	18	МШ	0.7	1А	250	1760	61.1	29.3	3.8	2.0	1.7	2.1						103, 104, 114, 504, 802, 832, 853	11.9	Корневая губка, засуха.	9.6	ВСП	1.8				
Итого по насаждению															1760	61.1	29.3	3.8	2	1.7	2.1						11.9		9.6	ВСП	1.8						

Показатели, не соответствующие таксационному описанию отмечаются "\*".

Исполнитель работ по проведению лесопатологического обследования:

ФИО: Егоров Анатолий Васильевич

Подпись



Дата составления документа:

09.06.2020

Телефон:

84912373710

**Ведомость перечета деревьев назначенных в рубку**

**ВРЕМЕННАЯ ПРОБНАЯ ПЛОЩАДЬ №**

Субъект Российской Федерации	<b>Тамбовская область</b>						
Лесничество (лесопарк)	<b>Морианское</b>	Квартал	<b>362</b>	Выдел	<b>26</b>		
Площадь	<b>1.8</b>	га,					
Номер очага вредных организмов		Размер пробной площади	<b>1.8</b>	га			
Таксационная характеристика:							
Тип леса	<b>МШ</b>	Состав	<b>10СО</b>	Возраст	<b>43</b>	Бонитет	<b>1А</b>
Полнота	<b>0.7</b>	Запас на га	<b>250</b>	Возобновление	<b>0</b>		

Время и причина ослабления лесного насаждения

**Корневая губка, засуха.**

Тип очага вредных организмов: эпизодический, хронический (подчеркнуть)


Фаза развития очага вредных организмов: начальная, нарастания численности, собственно вспышка, кризис (подчеркнуть)

Состояние лесного насаждения, намечаемые мероприятия

**Насаждение с нарушенной устойчивостью. Требуется проведение выборочной санитарной рубки.**

Средневзвешенная категория состояния насаждения 1.6

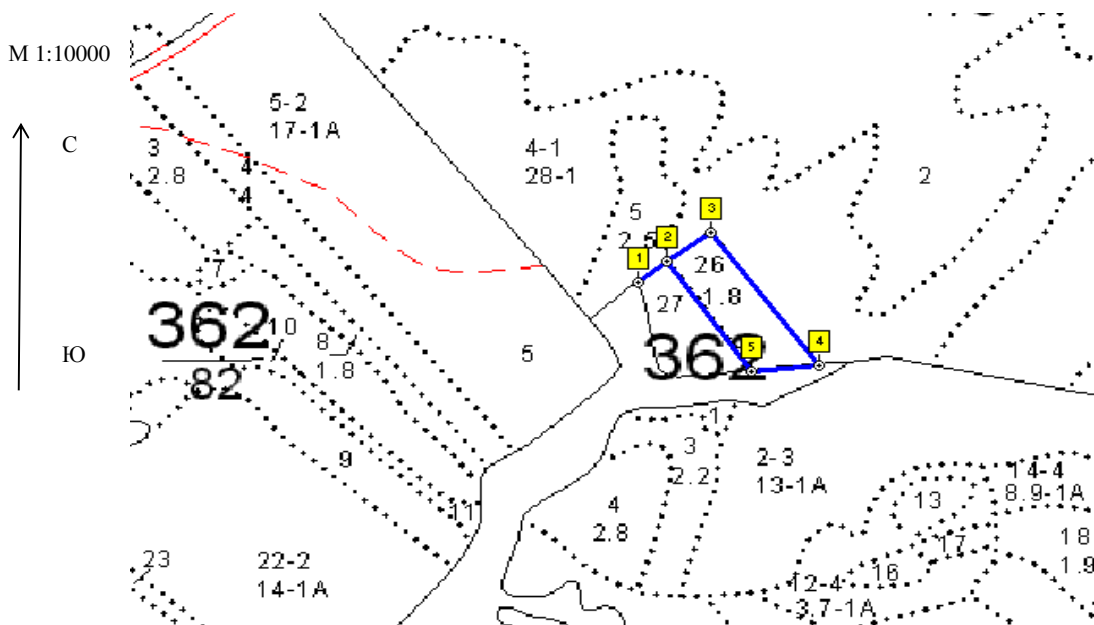
Исполнитель работ по проведению лесопатологических обследований:

ФИО	<b>Егоров Анатолий Васильевич</b>	Подпись	
Дата составления документа	<b>09.06.2020</b>	Телефон	<b>8-4912-37-37-10</b>

## Оборотная сторона

[illegible][illegible][illegible]

### Абрис участка




Номер выдела	Ленты (круговой площадки) перече́та				
	№ ленты (площадки)	длина, м	ширина, м	радиус, м	площадь, га
26	Сплошной перечет				1.8

Номера точек	Координаты	Румбы линий	Длина, м
1-2	Е: 53.359341 N: 42.093447	СВ 42	53
2-3	Е: 53.359631 N: 42.094079	СВ 45	77
3-4	Е: 53.360027 N: 42.095027	ЮВ 46	258
4-5	Е: 53.358147 N: 42.097280	ЮЗ 75	96
5-2	Е: 53.358074 N: 42.095845	СЗ 45	209

### Условные обозначения

Исполнитель работ по проведению лесопатологических обследований:

ФИО	Егоров Анатолий Васильевич	Подпись	
Дата составления документа	09.06.2020	Телефон	8-4912-37-37-10